



9

2018

现代实用医学

MODERN PRACTICAL MEDICINE XIANDAI SHIYONG YIXUE

《现代实用医学》编辑委员会



- 中国学术期刊综合评价数据库来源期刊
- 中国核心期刊（遴选）数据库收录期刊
- 中国期刊网、中国期刊全文数据库、中文科技期刊数据库、中文生物医学期刊文献数据库等收录期刊

第30卷 第9期 Vol.30 NO.9

ISSN 1671-0800



77167108009

现代实用医学

Modern Practical Medicine

月刊 1994年1月创刊 第30卷 第9期 2018年9月20日出版

主管

浙江省卫生和计划生育委员会

主办

宁波市医学会

编辑

《现代实用医学》编辑委员会

315010, 浙江省宁波市避风港25号

电话: (0574)87326739, 87295011

Email: xdayyz@126.com

编委会名誉主任

李兰娟

编委会主任

张南芬

总编辑

胡锡浩

出版

现代实用医学杂志社

315010, 浙江省宁波市避风港25号

电话(传真): (0574)87301712, 87293011

广告经营许可证号

3302004010059

印刷

宁波市鄞州启鸣印务有限公司

发行

现代实用医学杂志社发行部

邮购

现代实用医学杂志社发行部

315010, 浙江省宁波市避风港25号

电话: (0574)87326739

封面刊名

郭沫若墨迹集字

定价

每期10.00元, 全年120.00元

中国标准连续出版物号

ISSN 1671-0800

CN 33-1268/R

2018年版权归宁波市医学会所有

除非特别声明, 本刊刊出的所有文章不代表宁波市医学会的观点

本刊如有印装质量问题, 请向本刊编辑部调换

目次

专家论坛

慢性化脓性中耳炎治疗新进展 沈志森(1121)

声带麻痹的诊治进展 吴淋蓉 叶栋 沈志森(1123)

阻塞性睡眠呼吸暂停低通气综合征的

治疗选择 张幼芬 唐世雄(1124)

耳闷的诊治与思考 王耀文(1126)

论著

血清 CA19-9、CA50、CA242、CA125 及 CEA

联合检测在 I~III 期可切除胰腺癌中的

临床应用价值 诸静文 张洁 叶柳青等(1128)

胆碱能抗炎通路在病毒性心肌炎中的

抗炎作用及其机制 陈学思 张丽梅 蔡敏敏(1131)

解毒消瘰方治疗非霍奇金淋巴瘤的疗效

及对 Th17/Treg 细胞水平的影响 ... 许晓娜 张宇 宋岩松等(1135)

临床研究

茎突综合征 34 例临床诊治分析 魏建初 何云生 郑建文(1138)

超声刀和电刀应用于甲状舌管囊肿

切除术的疗效比较 孙红村 胡建道 曹澄(1139)

鼻内镜术后应用两性霉素 B 治疗

真菌性鼻-鼻窦炎疗效观察 张颖 王雪峰 赖晓敏等(1141)

罗哌卡因复合右美托咪定用于扁桃体术后

镇痛的疗效观察 李世锋 白薇琦 张细明(1143)

原发性肺动脉肉瘤肺内转移一例并文献复习 黄微娜 黄小萍(1145)

射频消融治疗肺部磨玻璃结节

15 例临床分析 葛明亮 赵伟军 周成伟等(1147)

中性粒细胞与淋巴细胞比值预测急性胰腺炎患者

发生急性肾损伤的价值分析 伍利利 唐恩燕 石亮(1149)

颈动脉支架成形术治疗缺血性脑血管病的

临床疗效以及安全性分析 尹丽莉 宋水江(1151)

生血宝合剂对乳腺癌化疗骨髓抑制的疗效观察 林辉 周鹏(1152)

支气管动脉栓塞术与单纯内科保守治疗咯血的

对比分析 金雪文 谢于鹏 金洋一等(1154)

噻托溴铵吸入粉剂联合小剂量阿奇霉素治疗

稳定期支气管扩张症的效果观察 邱丽娟 张渊 董丹华等(1155)

AECOPD 伴非甲状腺性病态综合征时三碘甲状腺原氨酸的变化情况研究 梁飞宇 廖少华 郝天袍(1157)

mSMI 联合 ATA 超声恶性风险分层在甲状腺结节中的诊断价值分析 黄海涛(1159)

重症胰腺炎患者早期肠内营养不耐受 22 例分析 姜建帅 徐琴鸿 杨亮等(1161)

急诊胃镜治疗胃癌所致上消化道急性出血的疗效观察 张加坤(1164)

创伤性脑梗死早期诊治体会 陈明忠(1166)

高血压遗传易感性的候选基因法研究 李红敏(1167)

丹红注射液联合丁苯酞软胶囊治疗急性缺血性脑卒中后遗症的疗效及对认知功能的影响 骆淑英(1171)

吞咽功能训练联合舌肌训练在脑卒中后吞咽障碍治疗中的疗效分析 孙红霞(1173)

12 导联动态心电图在老年冠心病患者中的诊断价值 余琴霞(1175)

原发性高血压并发乳腺癌患者化疗后心脏功能水平的心电图研究 魏颖(1176)

腹部提压心肺复苏对心搏骤停患者血流动力学、氧代谢的影响 夏成根(1178)

Breathelink 呼吸训练器对脑卒中患者肺功能及日常生活活动能力的影响 余旭芳 吴李秀 俞坤强等(1180)

多巴胺联合卡托普利治疗急性肾小球肾炎的疗效分析 王文文(1182)

经尿道等离子血供预断式前列腺三分区法剜除术对前列腺增生的治疗效果分析 张登峰(1184)

人工颈椎间盘置换术在颈椎病治疗中的应用 周俊 刁伟国 褚卫韬等(1185)

不同药物辅助硬膜外麻醉在子宫肌瘤剔除术中的应用效果 冯定祥 陈宏靖 曹亦倩等(1187)

腹腔镜下阑尾切除术治疗老年患者急性阑尾炎的临床疗效分析 杨斌 毛根军(1188)

膝关节置换术后患者切口愈合状况影响因素分析 吴盼 王巍 何飞熊(1190)

盐酸右美托咪定在腹股沟斜疝手术中的应用效果 仰紫景 王莉(1192)

小剂量纳洛酮对瑞芬太尼持续输注所致痛觉过敏和术后疼痛的影响 余青青 徐俏 叶思琦等(1194)

神经内镜下血肿清除术治疗慢性硬膜下血肿临床效果分析 王孟钧 高翔(1196)

子宫动脉栓塞治疗 31 例胎盘植入的疗效分析 李东子 饶冬平(1197)

一次性宫颈扩张球囊联合间苯三酚促宫颈成熟 58 例临床分析 王莹 马银芬 俞小英(1199)

门冬胰岛素联合 Det 或 NPH 对妊娠合并糖尿病患者胰岛素水平、
血糖水平及妊娠结局的影响 毛帅帅(1201)

宫颈上皮内瘤变术后复发及残留的危险因素分析 蔡明翠 张荣(1204)

中药方剂联合推拿治疗小儿厌食症的疗效及对微量元素、血红蛋白水平的影响 管静莹 吴慧芬(1206)

阿奇霉素不同疗程对轻症肺炎支原体肺炎患儿的影响 王晨岑 季鲜丽 朱莉莉(1208)

晚期早产儿 12 ~ 30 个月社交情绪问题研究 方锦平 杜娟 陈红芳等(1210)

角膜塑形镜对不同年龄段近视青少年视力、
角膜表面曲率半径及前房深度的影响 赵江南 吴爱华 张璐焯(1212)

睑板腺按摩联合双氯芬酸钠滴眼液及玻璃酸钠滴眼液
治疗睑板腺功能障碍性干眼症的疗效观察 郭晓红 吴越(1214)

玻璃体腔注射抗 VEGF 联合七叶洋地黄双苷滴眼液治疗
渗出型老年黄斑变性的疗效观察 陈洁 周丽琴 章峥嵘(1216)

角膜保护在斜视患者外科治疗中的应用效果 蓝建文(1218)

活力苏口服液联合复方甘草酸苷片治疗斑秃的疗效及对血清 IFN- γ 和 IL-4 的影响 葛进满 高尚璞 (1219)

口腔修复生物膜引导骨再生在牙种植中的应用效果观察 翁晓华 (1221)

丙戊酸镁联合齐拉西酮治疗青春期双相情感障碍躁狂发作的
疗效及对患者生活质量的影响 曹江 张岩 高威等 (1223)

调查研究

3 162 例新生儿窒息的危险因素分析及处理对策 吴丹 林丽君 冯海英 (1226)

脑卒中后吸入性肺炎的病原菌分布及耐药性分析 黄连军 范爱月 吴相君等 (1228)

孕晚期 B 族链球菌感染情况及妊娠结局分析 凌芝 杨秀萍 王静云等 (1230)

诊治分析

两种超声检查方案对卵巢囊性肿物的诊断价值 杨静 陈燕芬 刘亚超 (1232)

CT 引导下射频消融在肺转移性肿瘤中的临床应用价值 王伟根 应碧伟 章家铭 (1233)

前纵隔支气管囊肿的多层螺旋 CT 诊断分析 郑安军 王小平 邬亦椒等 (1235)

CT 结合 MRI PROSET 测量减压范围在腰椎间盘镜术中的应用价值 宋建钢 叶春平 (1236)

CT 及 MRI 在出血性脑梗死中的诊断价值分析 蔡磊 叶清岚 李晶 (1238)

颈动脉狭窄患者支架置入手术后的血管超声影像研究 祝雪芳 魏晓智 (1240)

超声引导筋膜间隙阻滞在老年髌部骨折患者体位改变中的应用 章宦飞 陈如品 高小茜 (1242)

Diode 纤维激光辅以人工镫骨技术治疗耳硬化症的手术配合 张雨娜 (1244)

综合护理对糖尿病合并高血压性心脏病患者心理状态的影响 厉晓霞 (1245)

移动设备辅助健康宣教对老年全髌关节置换术后康复效果的影响 齐英 李金萍 颜芬芳 (1247)

个案管理护理在 IIIb 型前列腺炎中的应用效果分析 何燕平 张飞 盛芝仁 (1248)

术后活动量化预防腹腔镜术后并发症的效果分析 缪淑君 梅端颖 (1250)

综合优质护理在老年股骨颈骨折中的应用效果分析 郭秀蓉 叶青 (1251)

临床护理路径辅助舒适护理干预对择期腹腔镜子宫全切术
患者负面情绪及满意度的影响 叶小嬉嬉 吴一凡 周乐艳 (1253)

病例报告

原发性卵巢纤维肉瘤一例报告 施淼 刘松君 李武等 (1255)

讲座与综述

APOL1 基因变异与高血压肾病关联的研究进展 陈龙 岑东 (1257)

编读往来

医学文稿中缩略语使用须知 (1163)

《现代实用医学》稿约 (1260)

本期执行编委: 沈志森、唐世雄

执行编辑: 陈志翔

期刊基本参数: CN33-1268/R * 1994 * m * A4 * 140 * zh * P * ¥ 10.00 * 6000 * 72 * 2018-09

MODERN PRACTICAL MEDICINE

Monthly Established in January 1994 Volume 30, Number 9 September 20, 2018

Competent Authorities

Health and Family Planning
Commission of Zhejiang
Province

Sponsor

Chinese Medical Association
Ningbo Branch
25 Yingfeng Street, Ningbo 315010

Editing

Editorial Board of Modern Practical
Medicine
25 Yingfeng Street, Ningbo 315010
Tel: (0574) 87326739, 87293011
Email: xdsyyn@126.com

Honor Director of Editorial Board

Li Lanjuan

Director of Editorial Board

ZHANG Nanfen

Editor-in-chief

HU Xihao

Publishing

Publishing House, Journal
of Modern Practical Medicine

CSSN

ISSN 1671-0000
CN 33-1268/R

CONTENTS IN BRIEF

Clinical application value of combined detection of serum

CA19-9, CA50, CA242, CA125 and CEA in
stage I ~ III resectable pancreatic cancer

ZHU Jingwen, ZHANG Jie, YE Liuqing, et al (1128)

Anti-inflammatory effect and mechanism of

cholinergic anti-inflammatory pathway
in viral myocarditis

CHEN Xuesi, ZHANG Limei, CAI Minmin (1131)

Observation of clinical effect of Jiedu xiaoluo

recipe on non-hodgkin lymphoma

XU Xiaona, ZHANG Yu, SONG Yansong, et al (1135)

Clinical analysis of 34 cases with

styloid process syndrome

WEI Jianchu, HE Yunsheng, ZHENG Jianwen (1138)

Comparison of the effects of ultrasonic scalpel and

electrocautery in thyroglossal cystectomy

SUN Hongcun, HUN Jiandao, CAO Cheng (1139)

Therapeutic effect of amphotericin B on

fungal rhinosinusitis after
endoscopic surgery

ZHANG Ying, WANG Xuefeng, LAI Xiaomin, et al (1141)

宋建钢,叶春平.CT 结合 MRI PROSET 测量减压范围在腰椎间盘突出镜术中的应用价值(见正文第 1236 页)



图1 CT 测量

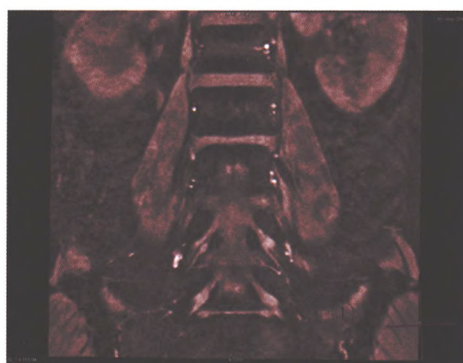


图2 MRI 原始图像

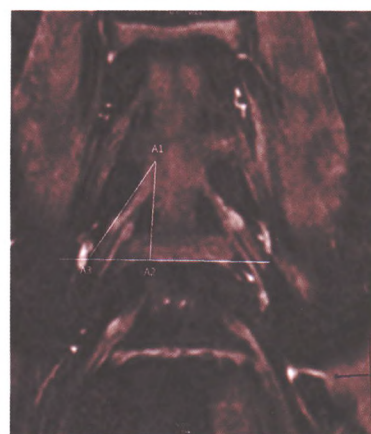


图3 MRI 测量

蔡磊,叶清岚,李晶.CT 及 MRI 在出血性脑梗死中的诊断价值分析(见正文第 1238 页)

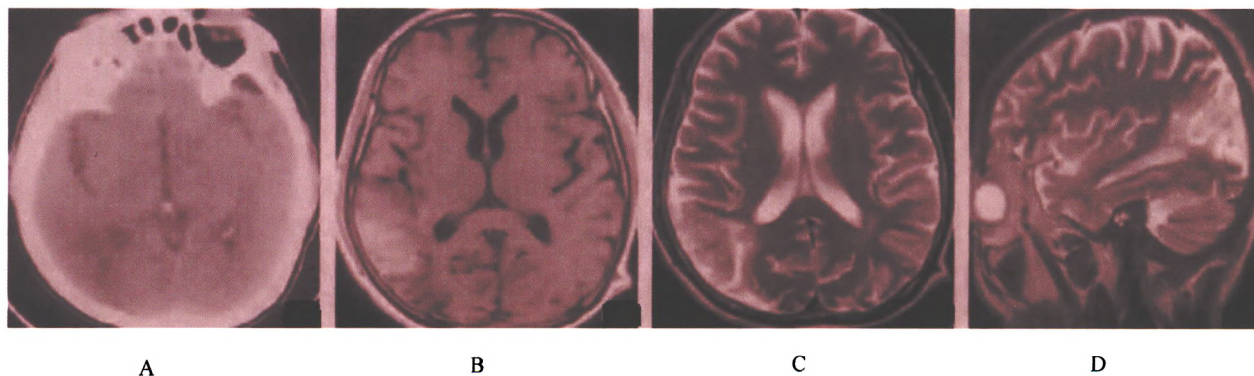


图4 A: CT 平扫可见团块状, 形状呈不规则型, 且有典型的占位表现; B: MRI 平扫显示为“脑回状”, 梗死区域 T₂WI 呈较低信号; C ~ D: MRI 显示亚急性晚期、慢性期 T₂WI 呈高信号

祝雪芳,魏晓智.颈动脉狭窄患者支架置入手术后的血管超声影像研究(见正文第 1240 页)

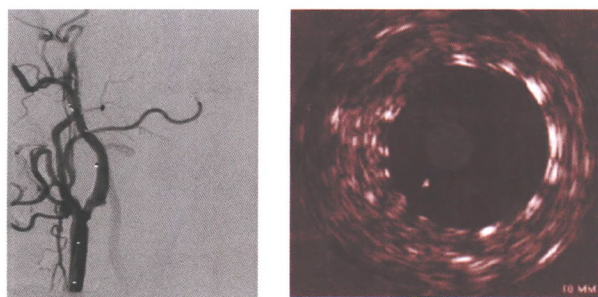


图5 支架手术前颈动脉狭窄与术后血管内超声显示贴壁良好, 狭窄解除

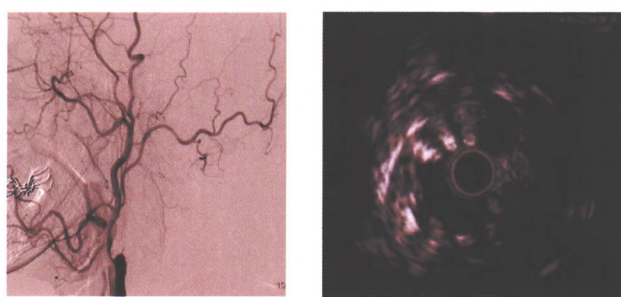


图6 支架手术后 DSA 显示有残余狭窄, IVUS 显示支架展开不良, 对称性不好