



4

2020

现代实用医学

MODERN PRACTICAL MEDICINE XIANDAI SHIYONG YIXUE

《现代实用医学》编辑委员会

- 中国学术期刊综合评价数据库来源期刊
- 中国核心期刊（遴选）数据库收录期刊
- 中国期刊网、中国期刊全文数据库、中文科技期刊数据库、中文生物医学期刊文献数据库等收录期刊



第32卷 第4期 Vol.32 NO.4

ISSN 1671-0800



万方数据

现代实用医学

Modern Practical Medicine

月刊 1994年1月创刊 第32卷 第4期 2020年4月20日出版

主管

浙江省卫生健康委员会

主办

宁波市医学会
宁波市医学学术交流管理中心

编辑

《现代实用医学》编辑委员会
315010, 浙江省宁波市迎凤街25号
电话: (0574)87326759, 87293011
Email: xdsyyx@126.com

编委会名誉主任

李兰娟

编委会主任

张南芬

总编辑

胡锡浩

出版

现代实用医学杂志社
315010, 浙江省宁波市迎凤街25号
电话(传真): (0574)87301712, 87293011

印刷

宁波市鄞州启鸣印务有限公司

发行

现代实用医学杂志社发行部

邮购

现代实用医学杂志社发行部
315010, 浙江省宁波市迎凤街25号
电话: (0574)87326759

封面刊名

郭沫若墨迹集字

定价

每期10.00元, 全年120.00元

中国标准连续出版物号

ISSN 1671-0800
CN 33-1268/R

2020年版权归宁波市医学会、宁波市医学学术交流管理中心所有

除非特别声明, 本刊刊出的所有文章不代表宁波市医学会、宁波市医学学术交流管理中心的观点

本刊如有印刷质量问题, 请向本刊编辑部调换

目次

专家论坛

- AKT/mTOR 信号通路和抑郁症的关系研究进展 徐芳 陈新忠(423)
阿片类药物对肿瘤转移影响的研究进展 程云 解康杰 付霜等(425)
围术期神经认知障碍与睡眠障碍研究进展 郑晋伟 王清秀 陈骏萍(427)

论著

- 麦冬皂苷 D 调控 IGF-1/mTOR/PGE2 通路对脂多糖所致
骨关节炎软骨细胞损伤的保护作用 杨潜前 鲁琛(429)

临床研究

- 右美托咪定混合罗哌卡因在腹腔镜下斜疝
手术患者中的应用 陈果 陈晓丽(433)
罗哌卡因不同给药方式对于行硬膜外分娩镇痛
产妇母婴结局的影响 严潮阳 陈兰凤(435)
右美托咪定联合丙泊酚对重症颅脑损伤患者镇静、
生命体征及脑氧代谢的影响 徐露巧 王益群 陆红等(436)
联合康复方案在脑卒中后中枢性面瘫
治疗中的应用 杨杰科 王嘉伟 周科望(438)
动粥样硬化性颈动脉狭窄患者手术后
脑血管并发症状况分析 廖圣 程国兵 吴佳文等(440)
血管选择对增强经颅多普勒超声诊断
右向左分流结果的影响 陈伟莉 宋梦婉 祝李冬等(442)
磁共振 3D-FIESTA 联合 3D-TOF 对原发性
三叉神经痛的术前评估价值 施云华 沈伟强 沈健(444)
CHADS2 评分在下肢动脉硬化闭塞症
患者病情评估中的应用 邹恩苗 高自勉 潘浩等(446)
miR-1269a 在肝细胞癌血浆中的表达及靶向 TP53
对肝癌细胞迁移的影响 林德照 张寅 林枝等(448)
中性粒细胞淋巴细胞比值联合慢性肝衰竭-
器官衰竭评分在预测乙型肝炎慢加急性
肝衰竭短期预后的价值研究 梁丽丽 金苏素 杜静园等(450)
高龄孕产妇辅助生殖技术胎盘组织印迹基因
甲基化状态与妊娠结局的关系 周洁 倪吴花 金雪静等(452)

绝经后宫颈 LEEP 术后宫颈粘连的影响因素分析	熊娜群 严力锋 徐维才等(455)
妊娠期糖尿病患者空腹血清胰岛素/C-P 比值、脂联素水平与胰岛素抗体的相关性研究	吴静娜 沈春波(456)
妊娠期高血压患者 24 h 尿蛋白定量、CRP、UA 水平与妊娠结局 及疾病严重程度的相关性研究	毛雪峰 褚月波 张生枝(459)
333 例儿童肠道非伤寒沙门菌感染的临床特点及耐药分析	金雪峰 赵仕勇 汤卫红等(461)
2 型糖尿病患者医院感染的临床特点及病原菌分布研究	徐斌 俞旭霞 黄凯等(463)
雄性家兔睾丸扭转损伤对生殖功能影响及乌司他汀保护机制研究	余旭伟 陈金春 陈海斌等(465)
前列腺癌 PC3 细胞系肿瘤干细胞分子标志物的确定	孙晓宇 刘冠琳 程跃等(467)
CD200 在骨髓增生异常综合征中的表达及临床意义	王跃飞 陈葆国 郑瑞等(469)
不同肠道营养输注方式对 ICU 患者营养耐受状况的影响	王薇(472)
骨代谢指标对老年 2 型糖尿病患者视网膜病变发生的预测价值	邬宏纪 陈华(474)
门诊体液采集自助机在尿液分析前质量控制中的应用	罗守军(476)
调查研究	
宁波地区 23 459 例无创产前基因检测的指征和结果分析	卢寨娥 田丽蕴 陈安儿(478)
诊治分析	
稽留流产术后应用高雌二醇片/雌二醇地屈孕酮片的效果观察	王小琴 张多毅 汪期明(480)
浆细胞性乳腺炎临床诊治分析(附 120 例报告)	毛娟娟 刘玲琳 岑梦燕(482)
不同影像检查方法对致密型乳腺恶性病变的诊断价值分析	钟燕芳 王佳 沈青青等(483)
PE 联合微生态制剂对 HE 患者的疗效及对 APRI 等临床指标的影响	揭中华 吴平 梅浩浩(485)
剪切波 E 成像对早产的预测效果分析	叶玲红 陈方红 周海萍等(487)
妊娠早期经阴道超声检测黄体及胎膜后影像对先兆流产的预测价值	郁素云 王磊(489)
早孕期胎儿颈项透明层增厚与不良妊娠结局的相关性分析	兰宇鹏 周如海 吴猛等(491)
阿替普酶溶栓治疗急性心肌梗死的效果分析	徐琼(493)
血清儿茶酚胺对急性心肌梗死患者心功能的影响	沈剑耀 王黎 任品芳(494)
缺血性脑卒中溶栓治疗前降压药物预处理患者预后不良的相关因素研究	王文敏(495)
波立维联合拜阿司匹林对短暂性脑缺血发作患者血小板的影响	胡灵芝 黄金华(497)
卡比多巴联合盐酸司来吉兰治疗帕金森病的效果分析	董瑞 徐晶 韩祺炜(499)
结直肠癌患者内脂素血浆浓度与其预后关系研究	李霄阳 周晓聪 杨大庆等(501)
体感诱发电位在股外侧皮神经损害的青年肥胖患者中的应用	石露 谢国民(502)
经脐单孔腹腔镜完全腹膜外疝修补术治疗腹股沟斜疝的疗效分析	张海强 周恩呈 谭麟等(504)
术前误诊为胆囊痛的黄色肉芽肿性胆囊炎 32 例临床分析	王高卿 江伟 华永飞(505)
穿刺后针道(18 G)可视技术联合超微肾镜处理 2 cm 以下肾结石的治疗体会	章庆华 张朝峰 林谦等(507)
高嵌体修复后牙近中-殆面-远中缺损的临床研究	荣彩丽 戴巧群 吴寅(508)
二氧化锆全瓷冠对前牙牙体缺损的临床疗效及对周围组织的影响	陈珂 舒成军 陈梦铮(509)
工作清单带教模式对提高实习后期护生岗位胜任力的效果观察	马旭旦 韩艳萍 任荣蓉等(511)
运动想象疗法结合音乐对卒中后偏瘫患者步行功能、生活质量的影响	谢琼娜 刘琪 俞晶芳(513)
PDCA 循环在阿尔茨海默病卧床女患者尿标本采集中的应用效果	王伊娜 钟海云 孙旭芬(515)
移动医疗慢病管理对高血压患者血压控制率、生活质量及依从性的影响	袁芸芸 贺燕珍 毛炳云等(516)

- 袋鼠式护理对早产儿体格发育及神经行为的影响 金慧香(518)
- 换位思考护理模式对行微创子宫肌瘤切除术患者负面情绪、
生活质量及满意度的影响 林静 徐艳艳 林雅(520)

基层园地

- 高龄非瓣膜性心脏病伴房颤患者应用利伐沙班抗凝的临床疗效 汤云霞 黄芳芳(522)
- 重组人组织型纤溶酶原激活剂静脉溶栓治疗急性脑梗死伴心房颤动患者的
时间窗选择及出血事件分析 潘雯燕 项国叶(523)
- 速效救心丸治疗急性冠状动脉综合症的疗效分析 范理强 傅国华(525)
- 留针时间对脑卒中后复杂性区域性疼痛综合征疗效的影响 赵燕燕(526)
- 天麻素治疗椎-基底动脉供血不足性眩晕症的疗效分析 宋晓丽(528)
- CT环池分级结合颅内压监测对颅脑外伤患者预后的评估价值 徐积春(530)
- CT血管成像在椎基底动脉扩张延长症中的诊断价值 江红萍(531)
- 米非司酮联合雌孕激素治疗流产不全效果分析 陈丹 何友梅 陈英(533)
- 半导体激光联合超短波治疗儿童分泌性中耳炎疗效观察 程玲莉(534)
- 妊娠高血压孕妇补充钙剂、铁剂对妊娠结局及胎儿生长受限的预防作用 关晶 何琼 王晓侠(535)
- 益气化痰颗粒辅助西药治疗慢性阻塞性肺疾病急性期的效果观察 徐恩海 滕国海 王佳(537)
- 糖尿病不同阶段社区管理评价指标的选择及效果评价 高志峰(539)
- 健康教育对社区糖尿病患者血糖的影响 阳代春(540)
- 急性肠系膜上动脉血栓栓塞发生肠坏死的早期识别研究 许玉华 谭明明 沈晔(542)
- 加速康复外科理念在妇科腹腔镜术后胃肠功能恢复的应用观察 郁雅敏(544)
- 联用多种病情评估法对急诊分诊效果的影响 胡传健 王回飞(546)
- 负压封闭引流在藏毛窦切除术后的临床效果观察 金海波 项雄华 李通等(547)
- 外踝外侧入路与后侧入路对外踝骨折疗效的影响 王勇(549)
- 唑来磷酸联合依降钙素对骨质疏松患者临床疗效及骨密度的影响 吴红巧(550)
- MIPO技术结合锁定加压钢板固定术治疗成人肱骨干中段骨折的疗效分析 胡跃军 罗观望 肖进(552)
- 腹腔镜阑尾切除术在老年患者中的应用效果及对营养状态、炎症反应的影响 黄勇 吕云雨 张顺洪(554)

病例报告

- 梗阻性肥厚型心肌病合并二尖瓣夹层一例 孙加斌 蔡小婕 付淑萍等(556)

讲座与综述

- 经皮肾镜取石术穿刺引导方式的相关进展 黄挺 程跃(557)
- 肺部超声在重症医学中的应用价值 陈天琪 陈赛君(559)

本期执行编委： 陈骏萍

执行编辑： 孙海儿

期刊基本参数:CN33-1268/R * 1994 * m * A4 * 140 * zh * P * ¥ 10.00 * 6000 * 76 * 2020-04

MODERN PRACTICAL MEDICINE

Monthly Established in January 1994 Volume 32, Number 4 April 20, 2020

Competent Authorities

Health Commission
of Zhejiang Province

Sponsor

Ningbo Medical Association
Ningbo Center of Medical
Academic Exchange

Editing

Editorial Board of Modern Practical
Medicine
25 Yingfeng Street, Ningbo 315010
Tel: (0574) 87326759, 87293011
Email: xdsyxx@126.com

Honor Director of Editorial Board

LI Lanjuan

Director of Editorial Board

ZHANG Nanfen

Editor-in-chief

HU Xihao

Publishing

Publishing House, Journal
of Modern Practical Medicine

CSSN

ISSN 1671-0800
CN 33-1268/R

CONTENTS IN BRIEF

- Ophiopogonin D protects lipopolysaccharide-induced osteoarthritis chondrocytes injury by regulating IGF-1/mTOR/PGE2 pathway**
YANG Qianqian, LU Chen (429)
- Application of dexmedetomidine combined with ropivacaine in patients undergoing laparoscopic indirect hernia operation**
CHEN Guo, CHEN Xiaoli (433)
- Effects of different administration methods of ropivacaine on maternal and infant outcomes of puerperaewith epidural labor analgesia**
YAN Chaoyang, CHEN Lanfeng (435)
- Influence of dexmedetomidine combined with propofol on sedation, vital signs and cerebral oxygen metabolism among patients with severe head injury**
XU Luqiao, WANG Yiqun, LU Hong, et al (436)
- Application of comprehensive rehabilitation program in the treatment of central facial paralysis after stroke**
YANG Jieke, WANG Jiawei, ZHOU Kewang (438)
- Analysis of cerebrovascular complications after operation in patients with atherosclerotic carotid artery stenosis**
LIAO Sheng, CHENG Guobing, WU Jiawen, et al (440)

徐积春.CT 环池分级结合颅内压监测对颅脑外伤患者预后的评估价值(见正文第 530 页)

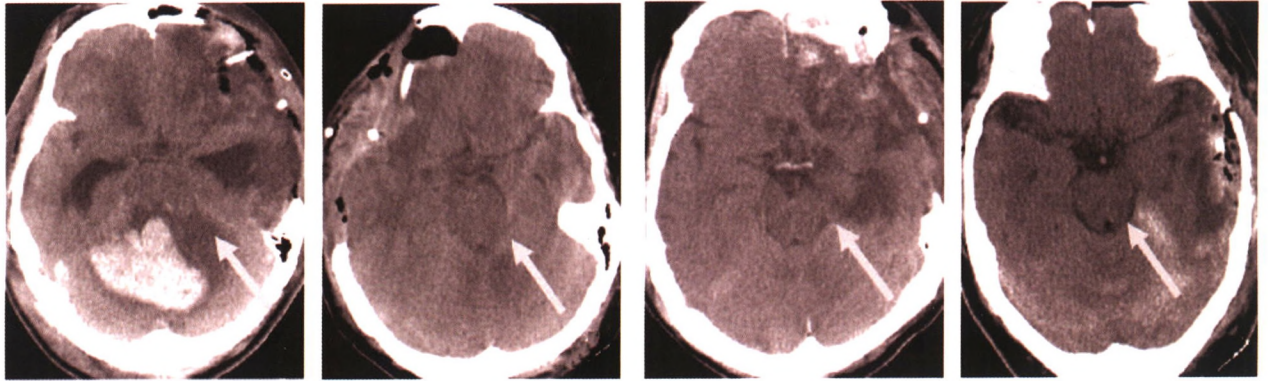


图1 男,40岁,车祸致伤,影像学显示环池闭塞, I级
图2 男,35岁,意外坠落,影像学显示环池宽度 0.5 mm, II级
图3 女,29岁,车祸致伤,影像学显示环池宽度 1.5 mm, III级
图4 男,55岁,摔伤 影像学显示环池宽度 2.5 mm, IV级

江红萍.CT 血管成像在椎基底动脉扩张延长症中的诊断价值(见正文第 531 页)

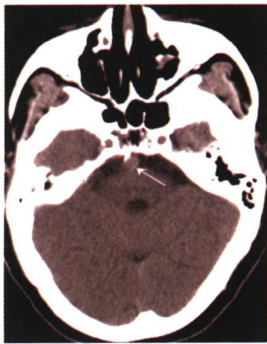


图5 CT 平扫示基底动脉扩张伴管壁钙化(箭头)

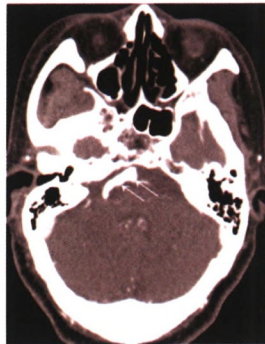


图6 CTA原始薄层图像,与图1相近层面,示基底动脉扩张(箭头)



图7 三维 CTA 图像示基底动脉局部明显扩张(箭头)

胡传健,王回飞.联用多种病情评估法对急诊分诊效果的影响(见正文第 546 页)

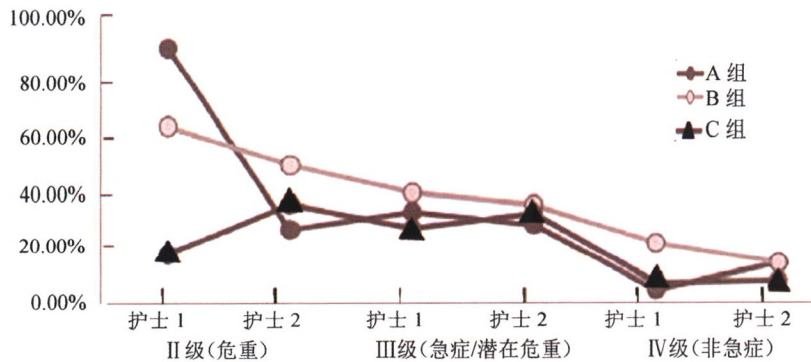


图8 两位护士病情级别评价情况比较

孙加斌,蔡小婕,付淑萍,等.梗阻性肥厚型心肌病合并二尖瓣夹层一例(见正文第 556 页)



图9 二尖瓣前叶夹层改变声像图 显示瓣尖至瓣根均分



图10 二尖瓣前叶夹层舒张期声像图黄色箭头指示囊性结构破口处

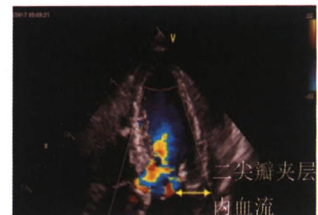


图11 二尖瓣夹层内花色血流声像图