

ISSN1671-0800



8/R

# 12

# 2021

# 现代实用医学

## MODERN PRACTICAL MEDICINE XIANDAI SHIYONG YIXUE

《现代实用医学》编辑委员会

- 中国学术期刊综合评价数据库来源期刊
- 中国核心期刊（遴选）数据库收录期刊
- 中国期刊网、中国期刊全文数据库、中文科技期刊数据库、中文生物医学期刊文献数据库等收录期刊



第33卷 第12期 Vol.33 NO.12

ISSN 1671-0800



9 771671 080219

万方数据



# 现代实用医学

Modern Practical Medicine

月刊 1994年1月创刊 第33卷 第12期 2021年12月20日出版

## 主 管

浙江省卫生健康委员会

## 主 办

宁波市医学会  
宁波市医学学术交流管理中心

## 编 辑

《现代实用医学》编辑委员会  
315010, 浙江省宁波市迎凤街25号  
电话: (0574)87326759, 87293011  
Email: xdsyyx@126.com

## 编委会名誉主任

李兰娟

## 编委会主任

张南芬

## 总编辑

胡锡浩

## 出 版

现代实用医学杂志社  
315010, 浙江省宁波市迎凤街25号  
电话(传真): (0574)87301712, 87293011

## 印 刷

宁波市鄞州启鸣印务有限公司

## 发 行

现代实用医学杂志社发行部

## 邮 购

现代实用医学杂志社发行部  
315010, 浙江省宁波市迎凤街25号  
电话: (0574)87326759

## 封面刊名

郭沫若墨迹集字

## 定 价

每期10.00元, 全年120.00元

## 中国标准连续出版物号

ISSN 1671-0800  
CN 33-1268/R

2021年版权归宁波市医学会、宁波市医学学术交流管理中心所有

除非特别声明, 本刊刊出的所有文章不代表宁波市医学会、宁波市医学学术交流管理中心的观点

本刊如有印装质量问题, 请向本刊编辑部调换

## 目 次

### 专家论坛

“影像学技术在脊柱关节炎中应用的中国专家共识

(2021年版)”解读 ..... 林进(1541)

银屑病关节炎的诊治进展 ..... 张华 戴生明(1543)

肠道微生态与脊柱关节病的关系 ..... 张瑾 俞秋霞 俞天航等(1546)

强直性脊柱炎的综合康复治疗 ..... 方玉飞 龚子悦 张可悦等(1549)

### 论 著

齐墩果酸对脑缺血再灌注大鼠的神经保护作用

及机制研究 ..... 郑霞薇 黄丽丽 谢国民(1551)

### 临床研究

强直性脊柱炎合并寰枢关节半脱位的

临床分析 ..... 刘冰冰 张瑾 吴歆等(1554)

急性左心力衰竭患者预后预测列线图模型的

构建与验证 ..... 金敏杰 柳缨 陈慧(1557)

胸腔镜下肺癌根治术后多模式镇痛效果的

影响因素分析 ..... 张超逸 邵国丰(1560)

区域心电图会诊网络中危急值预警在 ST 段抬高型心肌梗死

患者救治中的应用价值 ..... 徐洪铭 史丹宁 宋叶桑等(1562)

基于二代基因测序在免疫抑制合并重症肺炎

病原诊断及治疗中的应用 ..... 马肖龙 高锋 冯思涵(1564)

内镜下射频消融术治疗胃黏膜病变的

短期疗效观察 ..... 朱春娟 陈宏扬 庞雨馨等(1566)

比较环状软骨加压与咽旁加压对腹腔镜胆囊切除术患者

胃内容积及术后恶心呕吐的影响 ..... 孔晓琦 嵇富海 金迪(1569)

成人膜性肾病的临床特点及预后分析 ..... 沈超 包蓓艳(1571)

超声造影联合增强 MRI 在肝血管平滑肌脂肪瘤

诊断中的价值 ..... 吴旋音 何蒙娜 杜岳武等(1574)

完全腹腔镜胆囊癌根治术治疗胆囊癌的

单中心经验分析 ..... 阮一 王连连 卢叶挺等(1576)

## 乙醛脱氢酶 2 基因多态性在人群中的分布特点及其与肝脏生化学

- 及脂质代谢之间的关系 ..... 毛春杰 李颖怡 郭翠芬 等(1579)
- 术前 AFR 水平与同时性结直肠癌肝转移患者临床病理特征关系及预后分析 ..... 程晋坤 沈杰 邓科 等(1581)
- 37 ~ 42 周胎膜早破后残余羊水指数与围生期结局的相关性分析 ..... 林洁 陈秀芬 邱莉(1584)
- 不同听力障碍程度对儿童构音能力的影响 ..... 黄煊乔 王梅红 沈志森 等(1587)
- 痔血宁合剂治疗产褥期孕妇内痔出血的疗效及超声影像学变化 ..... 王辰 杨关根 吴贤 等(1590)
- 不同年龄群体上颌第一磨牙龈沟液中骨膜蛋白含量及咬合力的差异 ..... 焦娇 张枢宏 张怀伟 等(1592)
- 变应性鼻炎患者 Th17/Treg 细胞比例与病情严重程度的相关性分析 ..... 张辰 李斌 郑沙盟(1594)
- 支撑喉镜手术中的力学分析 ..... 张建 崔翔 舒文秀 等(1596)

## 诊治分析

- 托法替布联合糖皮质激素治疗老年类风湿关节炎的疗效分析 ..... 方立(1599)
- 慢性心力衰竭急性加重伴发肺动脉栓塞的危险因素分析 ..... 王海霞 王江挺 盛益 等(1601)
- 基于免疫基因的胶质母细胞瘤预后预测模型的构建和验证 ..... 潘强 程伟进 陈建军 等(1603)
- 脑卒中患者血浆同型半胱氨酸水平分析 ..... 许玉华 俞芳 王孝良(1605)
- 经神经声触诊组织成像定量技术联合神经电生理检测
- 在糖尿病周围神经病变中的诊断价值 ..... 袁彩娣 黄立坚 章华 等(1607)
- 腹针联合加味逍遥散对抑郁性失眠患者睡眠质量及不良情绪的影响 ..... 徐日 周敏亚 吴李秀 等(1609)
- 多层螺旋 CT 术前诊断肺癌及指导胸腔镜手术的价值研究 ..... 陈涛 夏海红 金春贤 等(1611)
- 急性肾损伤致慢性肾病的危险因素分析 ..... 程玲 俞军雷 孙佩佩(1613)
- 经口内镜下肌切开术后食管反流发生的危险因素分析 ..... 左漫漫 崔美蓉 潘淑芬 等(1616)
- 肠内营养时机对重度有机磷中毒患者病情的影响 ..... 程昌恒 陈义(1618)
- 乳腺癌新辅助化疗后 ER、PR、Her-2 及 Ki67 表达的变化情况 ..... 范俊杰 张普 章红姣(1620)
- 卵巢核分裂象活跃的富于细胞性纤维瘤 4 例临床病理分析 ..... 戈文舜 李美平 沈寅 等(1622)
- CT 与 MRI 在子宫良恶性肿瘤鉴别诊断中的应用 ..... 胡裴裴 陈静(1624)
- 3.0T 磁共振成像在乳腺癌中的诊断价值 ..... 汪军峰 许远帆 王芳晓 等(1626)
- 子宫内肌瘤前哨淋巴结检测技术中不同示踪剂的应用研究 ..... 张伟锋 舒艳 唐克峰 等(1629)
- 有氧运动治疗对单纯性肥胖儿童糖脂代谢、胰岛素抵抗和血管内皮功能的影响 ..... 宋笑笑 何春风(1631)
- 嵌体间接粘接修复用于根管治疗后患者对牙抗折能力的影响分析 ..... 邱敬诚 陈涛 童忠(1633)
- 泌尿系统结核超声误诊原因分析(附 5 例报告) ..... 肖丽华 王福建 徐芳 等(1636)
- 全血超量采集原因分析及返工制备可行性分析 ..... 林菊 杜东芬 陶建华 等(1637)
- 移动 APP 在妇女流产后关爱项目延续干预中的应用 ..... 冯骏 赵晓 张伟珍 等(1639)
- 风险护理联合优质护理在老年冠心病患者介入手术中的应用效果分析 ..... 黄娟芳 阮政文 吴丽华(1641)
- 预见性护理干预对小儿过敏性紫癜临床疗效的影响 ..... 朱秀华 乔晓辉(1643)
- 多学科协作下的延续性护理在高血压基底节区脑出血术后康复中的应用 ..... 胡晓君 钱晓敏 任秀赞(1645)
- 个性化延续护理干预在高血压脑出血患者中的应用效果观察 ..... 吕春晓 王越 汤淋民(1647)
- 基于 5G 技术的智能内镜追溯系统在消化内镜质量管理中的应用研究 ..... 金燕平 陆佳巍 朱丹萍 等(1649)

耳穴揸针在预防混合痔术后尿潴留中的应用价值 ..... 朱薇薇 梅蓓楠 施盈等(1650)

基于罗伊适应模式护理联合同理心干预对腹腔镜子宫肌瘤切除术后  
患者生理与心理应激的影响 ..... 徐芬燕 赵航 朱佳丽等(1652)

视频宣教结合回授法在宫颈癌放疗患者膀胱充盈训练中的应用效果 ..... 王亦男 戴义波 陈萍萍等(1654)

基于快速康复理念的针对性护理对老年髋关节置换术患者围手术期的影响 ..... 张宵宵 詹欢乐 彭凌云(1655)

多学科延续性护理模式对老年腰椎间盘突出术后患者功能恢复的影响 ..... 王维维(1657)

**基层园地**

呼吸功能锻炼辅助布地奈德福莫特罗吸入治疗哮喘-  
慢阻肺重叠综合征的效果分析 ..... 陈萧萧 莫美宏 叶超南(1659)

后颅窝去骨瓣减压术治疗大面积小脑梗死 29 例临床分析 ..... 詹寒 杨力军(1660)

阴道微生态改变与高危人乳头瘤病毒感染关系研究 ..... 沈彩糯 王巧亚 洪威阳等(1662)

促甲状腺激素及抗甲状腺过氧化物酶抗体检测在育龄妇女  
孕前优生健康检查中的应用价值 ..... 姚梅芳 吴瑛(1664)

永嘉县儿童维生素 D 缺乏现状及对身高发育的影响 ..... 李小新 鲍晓明 金河等(1666)

疫情防控常态化时期低风险地区发热门诊患者的流行病学特征分析 ..... 刘国军 陈永康 倪晓莉(1667)

不同矫治器对慢性牙周炎正畸患者近远期牙周状况的影响 ..... 金伟明 杜奥博 徐婷(1669)

**病例报告**

甲状腺功能亢进症合并心房颤动治疗中出现严重医源性缓慢心律失常一例报道 ..... 韩丝丝 叶凡豪(1672)

EBV 相关的淋巴上皮样瘤样胆管细胞癌一例报告 ..... 周王鑫 陈俊予 葛震等(1673)

**讲座与综述**

线粒体相关的慢性阻塞性肺疾病氧化应激机制和抗氧化治疗的研究进展 ..... 麻恒 傅攀峰 邓在春等(1675)

输尿管软镜时代肾结石负荷的评估进展 ..... 金丹 方立程(1677)

本期执行编委： 陈勇

执行编辑： 孙海儿

期刊基本参数:CN33-1268/R \* 1994 \* m \* A4 \* 140 \* zh \* P \* ￥ 10.00 \* 6000 \* 64 \* 2021-12

---

---

# MODERN PRACTICAL MEDICINE

Monthly Established in January 1994 Volume 33, Number 12 December 20, 2021

---

## Competent Authorities

Health Commission  
of Zhejiang Province

## Sponsor

Ningbo Medical Association  
Ningbo Center of Medical  
Academic Exchange

## Editing

Editorial Board of Modern Practical  
Medicine  
25 Yingfeng Street, Ningbo 315010  
Tel: (0574)87326759, 87293011  
Email: xdsyyx@126.com

## Honor Director of Editorial Board

LI Lanjuan

## Director of Editorial Board

ZHANG Nanfen

## Editor-in-chief

HU Xihao

## Publishing

Publishing House, Journal  
of Modern Practical Medicine

CSSN

ISSN 1671-0600

CN 33-1268/R

## CONTENTS IN BRIEF

- The neuroprotective effect and mechanism of  
oleanolic acid against cerebral ischemia  
reperfusion injury in rats**  
*ZHENG Xiawei, HUANG Lili, XIE Guomin* ..... (1551)
- Clinical analysis of ankylosing spondylitis  
with atlantoaxial subluxation**  
*LIU Bingbing, ZHANG Jin, WU Xin, et al* ..... (1554)
- Construction and verification of a nomogram model  
for predicting the prognosis of patients  
with acute left heart failure**  
*JIN Minjie, LIU Ying, CHEN Hui* .....(1557)
- Analysis of factors influencing the effect of  
multimodal analgesia after thoracoscopic  
radical resection of lung cancer**  
*ZHANG Chaoyi, SHAO Guofeng* .....(1560)
- Application value of critical value early warning  
in regional electrocardiogram consultation  
network in treating patients with ST-segment  
elevation myocardial infarction**  
*XU Hongming, SHI Danning, SONG Yesang, et al* .....(1562)
- Application of second-generation gene sequencing  
in pathogen diagnosis of immunosuppression  
complicated with severe pneumonia**  
*MA Xiaolong, GAO Feng, FENG Sihan* .....(1564)



戈文舜,李美平,沈寅,等.卵巢核分裂象活跃的富于细胞性纤维瘤 4 例临床病理分析(见正文第 1622 页)

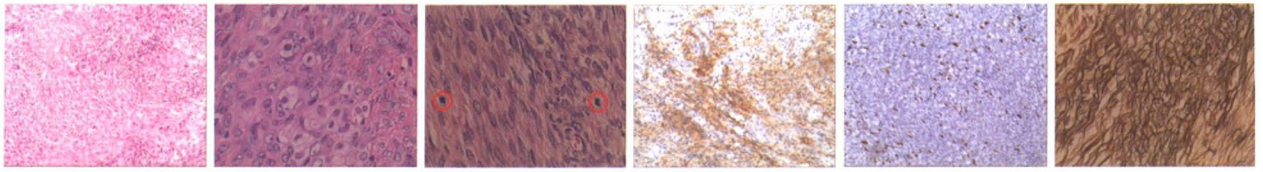


图 1 MACF 呈束状 图 2 局灶区见黄素化 图 3 病例 4 一个高倍 图 4 免疫组化 inhibin 图 5 病例 4 Ki67 热点 图 6 特殊染色: 网状交叉、席纹状排列(HE 细胞(HE 染色, ×400) 视野可见 2 个核分裂 呈局部斑驳 (+) (En- 区域约 10% (Envision 纤维围绕单个肿瘤细胞染色, ×200) 像(HE 染色, ×400) vision 法, ×200) 法, ×200) (网状纤维染色, ×400)

肖丽华,王福建,徐芳,等.泌尿系统结核超声误诊原因分析(附 5 例报告)(见正文第 1636 页)

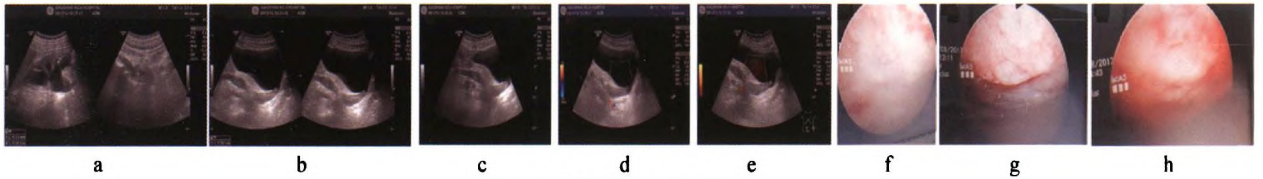


图 7 输尿管结核超声图像

注: a: 见患者右肾集合系统分离, 输尿管上段扩张, 内透声可。 b ~ e: 见输尿管中段下段扩张, 管壁低回声增厚约 1.6 cm, 尤其是中下段呈低回声, 血流信号不明显, 并于其下端可及絮状物向膀胱突出。 f ~ h: 膀胱镜发现膀胱黏膜不光滑, 呈火山坑样或虫蚀改变, 表面附以大量脓胎, 其尿液呈乳白色

周王鑫,陈俊予,葛震,等.EBV 相关的淋巴上皮样瘤样胆管细胞癌一例报告(见正文第 1673 页)

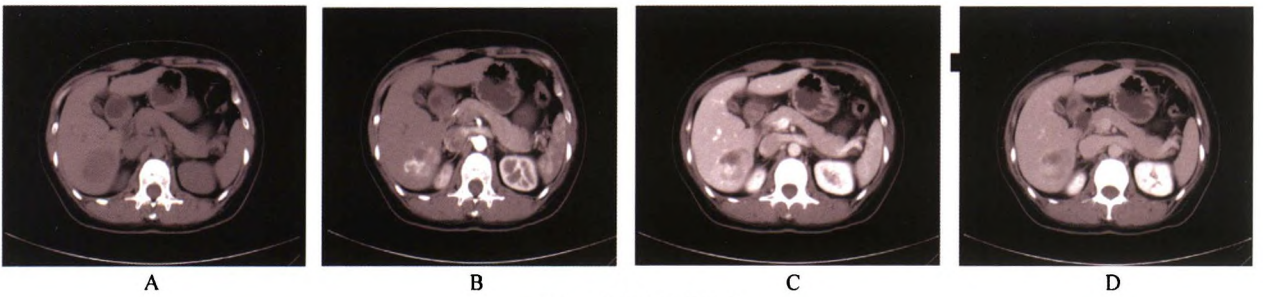


图 8 术前影像学检查

注: A: 平扫期右肝后叶可见较大范围低密度影; B: 动脉期可见明显不均匀强化, 其内密度不均匀, 边界清, 有肝动脉供血; C、D: 静脉期和延迟期病灶强化减弱

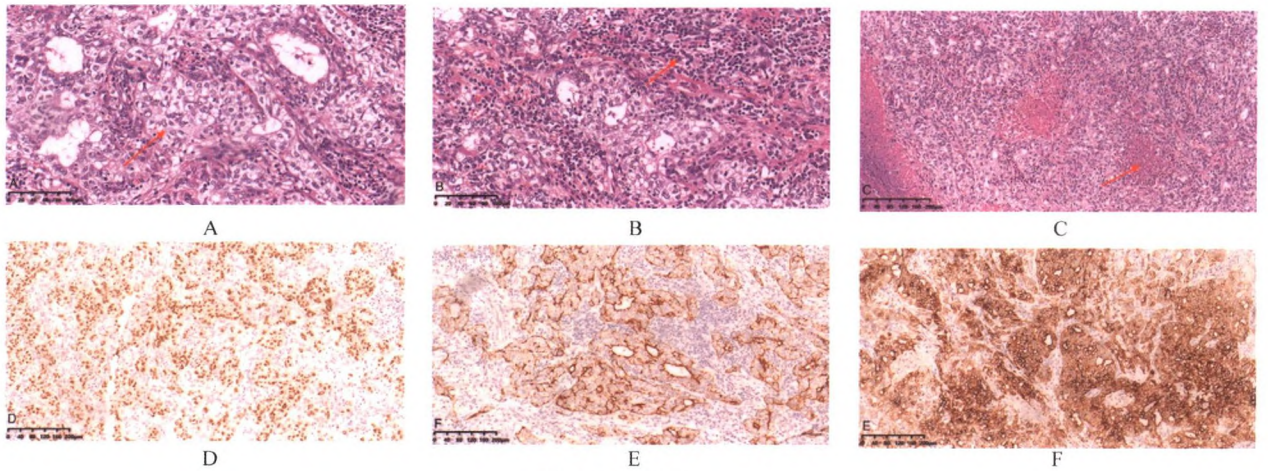


图 9 免疫组化图

注: A: HE 染色下瘤细胞; B: 富于淋巴细胞浸润; C: 伴坏死; D: 免疫组化 EBER 阳性; E: 免疫组化 CK19 阳性; F: 免疫组化 CK7 阳性

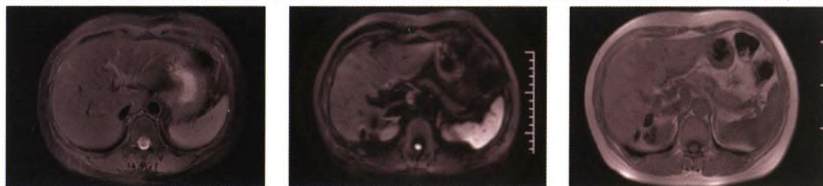


图 10 术后 9 个月随访 MRI 图

注: A: T<sub>1</sub>WI 未见明显异常; B: DWI 后腹膜腹主动脉右侧下腔静脉前方可见增大淋巴结, DWI 呈高信号; C: T<sub>2</sub>WI 未见明显异常