

ISSN1671-0800

CN 33-1268/R

2

2021



QK2106421

现代实用医学

MODERN PRACTICAL MEDICINE
XIANDAI SHIYONG YIXUE

《现代实用医学》编辑委员会

- 中国学术期刊综合评价数据库来源期刊
- 中国核心期刊（遴选）数据库收录期刊
- 中国期刊网、中国期刊全文数据库、中文科技期刊数据库、中文生物医学期刊文献数据库等收录期刊



第33卷 第2期 Vol.33 NO.2

ISSN 1671-0800



02>

771671-080219
万方数据

现代实用医学

Modern Practical Medicine

月刊 1994年1月创刊 第33卷 第2期 2021年2月20日出版

主 管

浙江省卫生健康委员会

主 办

宁波市医学会
宁波市医学学术交流管理中心

编 辑

《现代实用医学》编辑委员会
315010, 浙江省宁波市甬凤街25号
电话: (0574)87326759, 87293011
Email: xdayy@126.com

编委会名誉主任

李兰娟

编委会主任

张南芬

总编辑

胡锡浩

出 版

现代实用医学杂志社
315010, 浙江省宁波市甬凤街25号
电话(传真): (0574)87301712, 87293011

印 刷

宁波市鄞州启鸣印务有限公司

发 行

现代实用医学杂志社发行部

邮 购

现代实用医学杂志社发行部
315010, 浙江省宁波市甬凤街25号
电话: (0574)87326759

封面刊名

郭沫若墨迹集字

定 价

每期10.00元, 全年120.00元

中国标准连续出版物号

ISSN 1671-0800
CN 33-1268/R

2021年版权归宁波市医学会、宁波市医学学术交流管理中心所有

除非特别声明, 本刊刊出的所有文章不代表宁波市医学会、宁波市医学学术交流管理中心观点

本刊如有印装质量问题, 请向本刊编辑部调换

目 次

专家论坛

肺保护性通气策略在麻醉

及围手术期中的应用 林纤依 周有发 陈钢(141)

超声在中心静脉穿刺置管中的应用进展 张敏 夏燕飞(145)

外周神经阻滞注射压力监测的研究进展 沈青 卢波 陈骏萍(147)

论 著

抗 CD200 抗体对脓毒症小鼠肝脏保护作用

及其机制的研究 曹利军 苏红专 孙璐等(150)

临床研究

肋下入路腹横筋膜联合低位前锯肌平面阻滞

对肝脏手术患者术后镇痛的影响 ... 夏连飞 梅雨柳 裴晴晴等(154)

自制低压吹氧装置对胸腔镜手术患者呼吸功能

和炎性因子的影响 陈珊 刘胜强 何胤琰(156)

单次静脉注射纳布啡对烧伤患者行切痂植皮术后

麻醉苏醒质量的影响 徐文 胡胜(158)

超声引导下胸椎旁神经阻滞联合加巴喷丁治疗

老年带状疱疹后神经痛的效果观察 ... 刘志林 王浩杰 李琳等(160)

TRIM11 对骨肉瘤细胞增殖、凋亡的

影响及其机制研究 王兆丰 许晓波 唐文潇等(162)

腹腔镜与开放手术治疗高龄局限性肾癌患者

临床疗效分析 章华 江卫星 韩苏军等(164)

根治手术不可行食管癌患者化疗效果分析 李清波(165)

长链非编码 RNA HOX 转录反义 RNA /miR-124

参与乳腺癌细胞转移的调控研究 张辉(167)

浅表性 CD34 阳性纤维母细胞肿瘤 3 例

并文献复习 张甜 陈兰 汪凯等(169)

咪喹莫特联合 ALA-PDT 治疗皮肤基底细胞癌的

疗效及对免疫功能的影响 刘馨阳(171)

地西他滨联合全反式维甲酸或半量预激方案治疗老年骨髓增生

异常综合征和急性髓系白血病的疗效及安全性 ... 陈心怡 张仪(173)

血浆 MCP-1、LOX-1 及 D-二聚体在急性冠状动脉综合征患者诊断、

- 危险分层及预后中的意义 蒋玉燕 郭良堂 项晓觉等(176)
- UA、SAA 与可溶性弹力蛋白联合检测在老年冠脉扩张患者中的价值分析 王智敏 许苏琴 金月丹(179)
- 加巴喷丁协同补阳还五汤治疗腰椎间盘突出症经椎间孔镜术后残留神经症状的临床疗效 马颖俐 刘美真(181)
- 开放性骨折患者手术切口感染危险因素及病原学分析 钟华平(183)
- 半陶瓷、全陶瓷全髋关节置换对患者近远期疗效的影响 李海勋 汪清 李智豪(185)
- cfDNA 含量测定在妊娠期肝内胆汁淤积症中的应用 凌寅杰 陈冬婵 鲍婷婷等(187)
- 抑郁症患者负性情绪刺激注意偏向的眼动指标分析 汪敏(189)

调查研究

- 地中海贫血 507 例的基因突变类型分析 潘小莉 鲍幼维 潘澍青(190)
- 余姚市婴儿 25 羟维生素 D 及骨密度水平调查 何莉丽 王玲玲 毛建成(192)

诊治分析

- 术前 D-二聚体、白蛋白与超氧化物歧化酶在脑胶质瘤及脑转移瘤鉴别诊断中的价值 李立文(193)
- 系膜裂隙关闭在腹腔镜右半结肠切除术中的应用 王瑜 崔巍 赵逸斌等(195)
- 创伤性胫骨慢性骨髓炎患者骨搬运技术治疗后对合端不愈合的影响因素分析 王兴平 赵宏 陈小军等(197)
- 沙库巴曲缬沙坦钠片在急性失代偿性心力衰竭中的疗效分析 王云龙 季晓君 陈善浆等(199)
- 睡眠质量与非肥胖型脂肪肝病的关联性分析 李为民 胡成琛 沈徐欣等(201)
- 双镜联合一期治疗肾盂憩室结石疗效分析 黄益平 吴慧玲 俞蔚文等(204)
- 达泊西汀联合行为疗法对原发性早泄的治疗效果及对精液参数的影响 徐潘 黄文彬 欧洋帆(205)
- 类风湿关节炎患者并发慢性肾脏损害的危险因素分析 何援军 兰骏 阳娟等(208)
- 细胞蜡块联合免疫组化技术在肺癌胸水细胞学检验中的可靠性分析 张艳胜 胡资(210)
- 孕酮和β亚单位人绒毛膜促性腺激素水平与先兆流产保胎结局的关系分析 王枝枝(212)
- 产前彩色多普勒超声筛查单脐动脉胎儿合并畸形的临床价值 杨崇泽 吴平平 李平丹(213)
- 强化综合护理干预在微创椎间孔镜治疗腰椎间盘突出症中的应用 邓青林 李咪咪 杨丹妮(215)
- 术前准备室方言视频宣教在老年脊柱骨折患者 PKP 术中的应用 陈婕婧 徐艳 谢小冬等(216)
- 术前健康教育对全身麻醉患者复苏期尿管耐受的影响 王翔 朱慧慧(217)
- 术前健康宣教与心理护理配合围术期综合护理在胸腔镜肺癌治疗中的效果分析 唐雯 张行 阮浪平(219)
- 新型冠状病毒肺炎住院患者营养风险和营养支持现状分析 王杨 蔡海娜 徐琴鸿等(220)
- 基于扎根理论女性血液透析患者适应轨迹的质性研究 王冠男 马晶晶 董静等(222)
- 有效护理沟通艺术对康复期精神分裂症患者病耻感及自我效能的影响 唐艳 王永平 周华(224)
- 综合护理结合心理护理在慢性阻塞性肺疾病患者中的应用 潘晶晶 全丽芳(226)
- 连续性血液净化联合亚低温疗法在热射病患者急救中的护理 王秀松 陈海鸥 李万程等(227)
- 医护一体化早期康复护理模式在老年妇科盆底重建术中的应用 富春燕 叶育红 崔小妹等(229)
- 高流量湿化氧疗系统在人工气道患者撤机管理中的应用 叶慧谦 胡向东 朱依筠等(231)
- 基于县域医共体建设的安宁疗护病房运行模式的 SWOT 分析 王巧飞(233)
- CDIO 模式在基层医院手术室新护士规范化培训中的应用 王露琰 杨卫 周星华(235)
- 滑道式储药装置改进病区针剂各药管理的效果分析 汪洁 尤利英 姚惠等(237)

基层园地

- 整脊易筋结合支具矫形综合治疗青少年特发性脊柱侧凸的临床疗效观察 戈才华 应宏达 任富昌(239)
- 右美托咪定辅助蛛网膜下腔阻滞麻醉对老年患者髋关节置换术后早期康复的影响 黄奎挺 邵雪泉(240)
- 经伤椎椎弓根加强内固定对胸腰椎骨折脊柱稳定性的影响 尚立勇(242)
- MRI对膝关节损伤的诊断价值分析 李佩如 陈豪(245)
- 快速血栓弹力图在多发伤患者凝血功能中的应用 王晶晶 施欣蔚 沈健等(246)
- 超声联合X线钼靶检测对小体积乳腺肿块鉴别诊断的价值 李林燕(249)
- 三维能量多普勒超声在不同大小乳腺良性肿物诊断中的应用价值 陈宝因(250)
- 床旁超声在急性腹部闭合性损伤诊断中的应用 王莉君 谭炼 应丽英等(252)
- 胰岛素样生长因子水平监测在重组人生长激素
 治疗生长激素缺乏症中的临床意义 祝三娟 张春霞 程浩骏等(253)
- 盐酸二甲双胍缓释片辅助治疗降低2型糖尿病患者低密度脂蛋白胆固醇的效果观察 ... 胡家君 王桂月 王安健(255)
- 三伏脐疗在功能性消化不良重叠腹泻型肠易激综合征患者中的应用效果观察 王振康 年松 沈维炯(256)
- 早期盆底康复对全子宫切除术后盆底功能的影响 沈平绒 岑瑾 史斌等(257)
- 儿童阻塞性睡眠呼吸暂停低通气综合征与变应性鼻炎及其相关炎性因子水平的关系 金泽宏(260)
- 振源片联合谷维素片治疗神经衰弱的疗效观察 李洁 孔凡伟 周蕾(262)
- 老年冠心病患者心脏康复依从性的影响因素分析 丁琪(263)
- 浮针结合再灌注运动治疗脑卒中后恢复期便秘的效果观察 裘波(264)
- 阿奇霉素联合匹多莫德治疗小儿哮喘合并肺炎支原体感染缓解期的效果观察 ... 俞梦蝶 宋彦叶 姚松强(266)

病例报告

- 恶性萎缩性丘疹病致小肠穿孔、脑梗塞伴脑出血一例报告 林益凯 孙国安 蔡哲锋等(268)

讲座与综述

- ¹⁸F-FDG PET/CT影像组学在结直肠癌中的应用进展 高巧灵 金银华 陆崴等(270)
- 肿瘤细胞 TRAIL 耐药性的产生及缓解策略的研究进展 徐扬凯 任雨 樊晓晓(273)
- 造血干细胞移植患者侵袭性真菌病的二级预防 胡佑倩 陆滢(276)
- 骨髓增殖性肿瘤恶性转化的治疗选择 周妍 张宇 金珂婷等(278)

本期执行编委： 陈骏萍

执行编辑： 吴迪汉

期刊基本参数:CN33-1268/R * 1994 * m * A4 * 140 * zh * P * ¥ 10.00 * 6000 * 71 * 2021-2

MODERN PRACTICAL MEDICINE

Monthly Established in January 1994 Volume 33, Number 2 February 20, 2021

Competent Authorities

Health Commission
of Zhejiang Province

Sponsor

Ningbo Medical Association
Ningbo Center of Medical
Academic Exchange

Editing

Editorial Board of Modern Practical
Medicine
25 Yingfeng Street, Ningbo 315010
Tel: (0574) 87326759, 87293011
Email: xdsyyx@126.com

Honor Director of Editorial Board

LI Lanjuan

Director of Editorial Board

ZHANG Nanfen

Editor-in-chief

HU Xihao

Publishing

Publishing House, Journal
of Modern Practical Medicine

CSSN

ISSN 1671-0800

CN 33-1268/R

CONTENTS IN BRIEF

- Protective effect of CD200 blockade in sepsis-induced liver injury in mice and its mechanism**
CAO Lijun, SU Hongzhan, SUN Lu, et al (150)
- Effect of subcostal approach combined with low serratus anterior plane block on postoperative analgesia in patients undergoing liver surgery**
XIA Lianfei, MEI Yuliu, PEI Qingqing, et al (154)
- Impact of self-made low-pressure oxygen blowing device on respiratory function and inflammatory factors in thoracoscopic surgery patients**
CHEN Shan, LIU Shengqiang, HE Yinyan (156)
- Influence of single intravenous injection of nalbuphine on the quality of anesthesia recovery among burn patients after escharectomy and skin grafting**
XU Wen, HU Sheng (158)
- Effect of ultrasound guided paravertebral nerve block combined with gabapentin in the treatment of post-herpetic neuralgia in the elderly**
LIU Zhilin, WANG Haojie, LI Lin, et al (160)
- Effect of TRIM11 on the cell proliferation and apoptosis of osteosarcoma and its mechanism**
WANG Zhaofeng, XU Xiaobo, TANG Wenxiao, et al (162)

蒋玉燕,郭良堂,项晓觉,等.血浆MCP-1、LOX-1及D-二聚体在急性冠状动脉综合征患者诊断、危险分层及预后中的意义(见正文第176页)

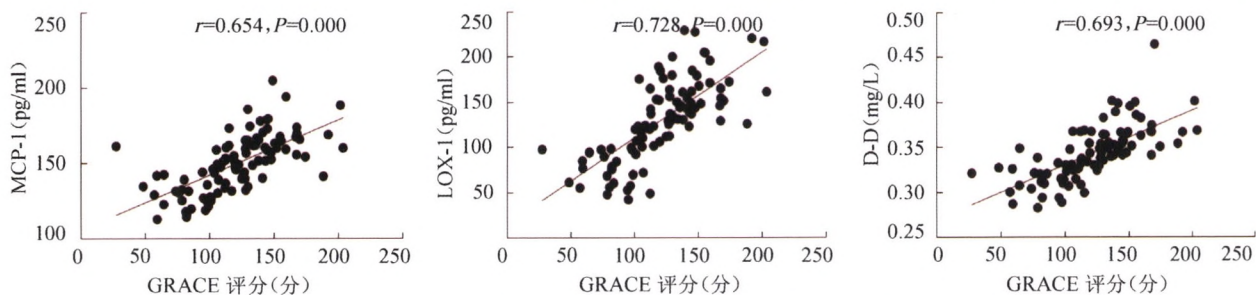


图1 ACS患者血浆MCP-1、LOX-1、D-D水平与GRACE评分的相关性

李立文.术前D-二聚体、白蛋白与超氧化物歧化酶在脑胶质瘤及脑转移瘤鉴别诊断中的价值(见正文第193页)

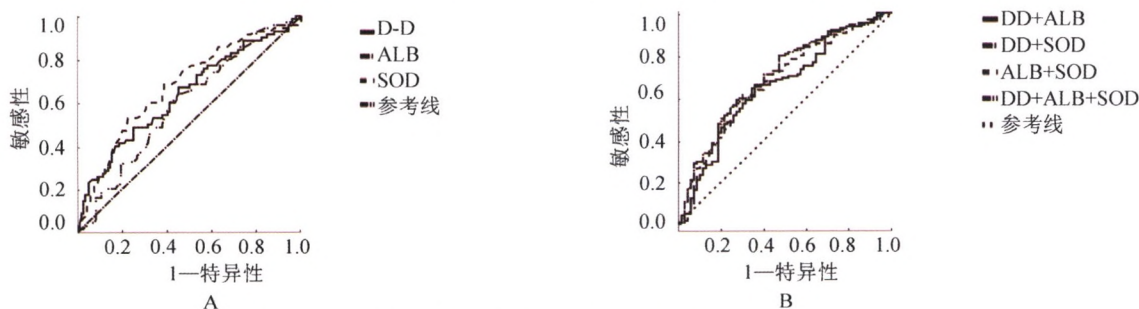


图2 各指标单独及联合检测鉴别诊断胶质瘤与脑转移瘤ROC曲线

张艳胜,胡赞.细胞蜡块联合免疫组化技术在肺癌胸水细胞学检验中的可靠性分析(见正文第210页)

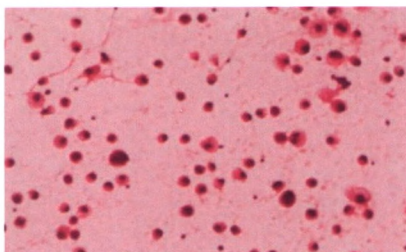


图3 薄层液基细胞学沉降式制片(HE染色,×10)

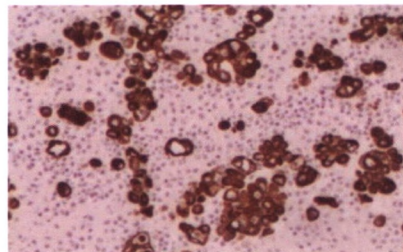


图4 细胞蜡块结合免疫组化染色制片(免疫组化染色,×10)

李佩如,陈豪.MRI对膝关节损伤的诊断价值分析(见正文第245页)

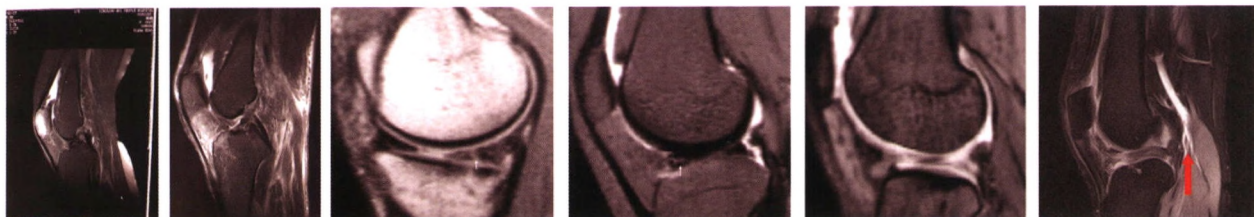


图5 髌骨挫伤、图6 胫骨挫伤、图7 外侧半月板后角前交叉韧带损伤伴关节腔积液及软纵向水平状撕裂、图8 内侧半月板体部前角垂直撕裂、图9 外侧半月板环状垂直撕裂倾向桶柄状、图10 半月板桶柄样撕裂“双交叉韧带征”

林益凯,孙国安,蔡哲锋,等.恶性萎缩性丘疹病致小肠穿孔、脑梗塞伴脑出血一例报告(见正文第268页)



图11 颈胸部皮肤病变



图12 小肠术中病变情况

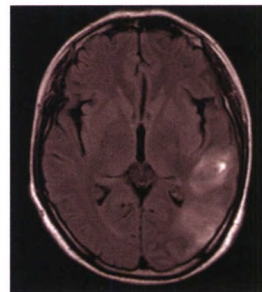


图13 颅脑MRI影像