

ISSN1671-0800

CN 33-1268/R



QK2130874

7

2021

现代实用医学

MODERN PRACTICAL MEDICINE
XIANDAI SHIYONG YIXUE

《现代实用医学》编辑委员会

- 中国学术期刊综合评价数据库来源期刊
- 中国核心期刊（遴选）数据库收录期刊
- 中国期刊网、中国期刊全文数据库、中文科技期刊数据库、中文生物医学期刊文献数据库等收录期刊



第33卷 第7期 Vol.33 NO.7

ISSN 1671-0800



0 7>

771671-080219

万方数据

现代实用医学

Modern Practical Medicine

月刊 1994年1月创刊 第33卷 第7期 2021年7月20日出版

主管

浙江省卫生健康委员会

主办

宁波市医学会
宁波市医学学术交流管理中心

编辑

《现代实用医学》编辑委员会
315010, 浙江省宁波市福庆街25号
电话: (0574)87326759, 87293011
Email: xdayya@126.com

编委会名誉主任

李兰娟

编委会主任

张南芬

总编辑

胡锡浩

出版

现代实用医学杂志社
315010, 浙江省宁波市福庆街25号
电话(传真): (0574)87301712, 87293011

印刷

宁波市鄞州启鸣印务有限公司

发行

现代实用医学杂志社发行部

邮购

现代实用医学杂志社发行部
315010, 浙江省宁波市福庆街25号
电话: (0574)87326759

封面刊名

郭沫若墨迹集字

定价

每期10.00元, 全年120.00元

中国标准连续出版物号

ISSN 1671-0800
CN 33-1268/R

2021年版权归宁波市医学会、宁波市医学学术交流管理中心所有

除非特别声明, 本刊刊出的所有文章不代表宁波市医学会、宁波市医学学术交流管理中心的观点

本刊如有印装质量问题, 请向本刊编辑部调换

目次

专家论坛

- 肺保护性通气策略研究进展 钟静 顾佳慧 周修适 等(841)
术后认知功能障碍临床研究方法简史 于跃 孟波 陈骏萍(846)
肠道菌群与老年患者术后谵妄的研究进展 王露露 郑晋伟(848)

论著

- 人结直肠癌组织 Claudin-1、Claudin-7 蛋白的表达与患者预后的关系 曹跃鹏 袁旦平 庞洪双 等(851)

临床研究

- 川芎嗪对脓毒症小鼠肝脏的保护作用研究 张益维 王珏 朱浩 等(855)
右美托咪定对妇科腹腔镜手术老年患者认知功能和核因子- κ B 的影响 秦俊杰 王玲志 童恒(857)
结缔组织病伴胆汁淤积患者血清 FGF19、Klotho 与肝组织 FGFR4 蛋白表达的关系 张振 于敏芝 郑小庆(859)
女性肥胖型非酒精性脂肪性肝病患者肝脏炎症指标水平及关联性分析 徐森 王辉 钱行君 等(862)
miR-124-3p 阻断 Wnt/ β -catenin 信号抑制骨髓间充质干细胞增殖及成骨分化 徐红余 姚麒(864)
对侧股静脉入路药物机械吸栓在下肢骨折合并深静脉血栓形成患者中的应用 王福音(867)
早期与晚期膝骨关节炎患者髌下脂肪垫脂肪组织相关炎症因子水平比较 杨放 陈泽铭 余盛 等(869)
微创经皮与改良多裂肌入路椎弓根内固定治疗胸腰椎骨折的疗效比较 洪锋 楼宇梁 王灿锋(871)
两种手术方式治疗中重度颈动脉粥样硬化的短期疗效及安全性评估 余钻标 杨铁权 陆迪 等(873)
舍曲林联合认知行为疗法治疗青少年抑郁疗效 Meta 分析 庞士慧 费锦锋 杨胜良 等(875)
认知功能对康复期抑郁症患者治疗依从性的影响 胡朦 陈小珍 季蕴辛 等(877)

- 下肢外骨骼康复机器人对偏瘫患者步态时空参数不对称性的影响 李新科 吕晓 龙建军等(879)
- 宁波地区孕晚期妇女 D-二聚体参考区间的设立及应用评估 张威 王峰 李静杰(880)
- 骨髓增生异常综合症患者铁蛋白水平与疾病分型和预后的关系 陈心怡 张仪(882)
- 基于 SEER 数据库下咽鳞状细胞癌远处转移的相关因素分析 吴淋蓉 黄钧涛 许国栋等(884)
- 温针灸联合盆底肌电刺激治疗绝经后女性膀胱过度活动症的临床疗效 蒋行之 陈琳 余雯等(886)
- 妊娠期高血压疾病血白细胞水平与胎盘 FaS 基因表达的相关性研究 杨微微 梅丽娜 王家建等(889)
- 急性放射性口腔黏膜炎患者炎症细胞因子水平变化及其与 NRS 评分的相关性 陈怡 盛美春 武艳飞等(891)
- 三氧预充回收自体血后的红细胞流变学和功能变化研究 周燕琴 吴琴丽 高特生(893)

调查研究

- 象山半岛学龄前儿童家长预防溺水知识、技能和行为调查 吴才娟 薛金玉 吴姿谊等(896)

诊治分析

- 腹横肌平面阻滞对妇科腹腔镜手术患者术后睡眠质量的影响 俞钱峰 王正峰(898)
- 不同剂量纳布啡在老年经尿道前列腺电切术后自控静脉镇痛中的应用效果 王金忠 袁宝玉 陈佳(899)
- 肝动脉化疗栓塞联合阿帕替尼治疗中晚期肝细胞癌的疗效及对血清 HSP90 α 及 AFP 的影响 余海涛 杨惠芳 姜之明(901)
- 肝炎肝硬化患者肝功能生化检验的临床诊断价值分析 王辉 史波 叶兴涛(903)
- 生物型加长柄半髌关节置换治疗高龄股骨转子间骨折的疗效观察 陈文晓 林伟龙 蓝芳等(905)
- 外固定架联合急诊切开复位内固定治疗开放性胫骨 Pilon 骨折的效果分析 林贤考 张嘉煜 王侃等(907)
- 经腋窝腔镜手术治疗男性乳腺发育 18 例分析 汪磊 季晚春 彭莹莹等(909)
- 新生儿重症监护病房肺炎病原菌分布、耐药性及危险因素分析 应金晶 褚锋玮 魏利锋(910)
- 自拟益气利水活血方联合左卡尼汀对维持性血液透析患者微炎症环境、氧化应激的影响 姚书东 吴佳 孙梅琴(912)
- 左西孟旦联合托伐普坦对急性失代偿性心力衰竭患者缺氧诱导因子 1 α 的影响 黄琦 王斌 刘海峰(915)
- 神经肌肉电刺激联合强制性运动疗法对卒中偏瘫的康复效果 盛碧婵 吕晓丹 黄建亮(917)
- 超声造影在贴近胸壁周围型肺肿瘤穿刺活检术中的应用价值 方晔 钟海 郝龙(919)
- 医院中层干部对 DRGs 管理相关知识的认知度调查 陈志华 杨杰 杨晓东等(921)
- 2 型糖尿病患者继发颈动脉粥样硬化的危险因素分析 王庆 虞寒芬 陈萍(923)
- 类风湿关节炎血清前列腺素 E2 与疾病活动度的相关性研究 王亮亮 姚书东 沈芳(924)
- 两种方式治疗 III 型子宫瘢痕部位妊娠的疗效比较 徐佳楠 张星光 苏雪锋等(926)
- 256-iCT 扫描与常规扫描在先天性心脏病 CTA 检查中的比较 李晓丰 徐雷(928)
- 儿童葡萄膜炎 86 例临床特点分析 杨媚 王毓琴 林丹等(931)
- 320 排 CT 评价冠脉周围脂肪体积与心肌血流储备分数相关性的研究 黄景峰 黄雅琴 丁前江等(933)
- 泪道造影及 MSCT 在鼻腔泪囊造口术中的应用价值 王小蓉 徐飞荣 阮新忠等(936)
- 老年慢性鼻窦炎伴鼻息肉患者气道高反应性及肺功能特异性分析 江尚升(938)
- 线上线下联合教学模式应用于本科实习护生临床沟通能力培训的效果 沈红燕 侯海娜 滕玲红等(939)

基于互联网 PDCA 循环管理模式在青光眼患者围手术期中的应用 王宁辰 张军涛(941)

预见性护理在行射频消融术治疗的肝癌患者围术期中的应用研究 施璐璐 陈旭霞 肖宁波 等(943)

疫情常态化防控时期 PDCA 管理在内镜操作人员自身防护中的应用效果 王维红 孙琳寅 翁杏花 等(944)

快速康复护理模式在子宫肌瘤围手术期中的应用效果观察 张倩 陈英(946)

精细化管理在新型冠状病毒疫情期间医院感染防控中的应用 胡艳芳 王丹虹 徐璐艳 (948)

5S 管理在老年患者全身麻醉低体温预防中的应用 杨韦玲 鲍洁林 方玉美(949)

两种护理干预方法对中重度失禁性皮炎患者皮肤愈合的影响 王艳芳 孙孝君 沈燕燕(951)

安静时间管理模式对重症患者睡眠和认知状态的影响 平丽 应银溪 姚雅珠 等(952)

复方苦参洗剂在新生儿红斑及脓疱疹中的应用效果观察 张玲 (954)

基层园地

参附汤合桂枝甘草龙骨牡蛎汤加味对慢性心力衰竭患者血清炎症因子、心功能及生活质量的影 响 余承云 余敏 王秀秀(956)

TAPP 与改良 Kugel 术在腹股沟疝中的应用及对术后复发率的影响 张勇 杨林杰 周恺(958)

64 层螺旋 CT 二期动态增强扫描对胃癌病灶的诊断价值分析 徐学伟 余捷 林晓荷 等(959)

冠心宁片治疗冠心病稳定型心绞痛的疗效分析 嵇艳兰 嵇超峰 陈锡亮(961)

腹膜透析技术在基层医院的推广与规范 王凯悦 周芳芳 朱蓓霞 等(963)

悬吊训练结合盆底肌训练对产后盆底松弛综合征的疗效观察 忻立萍 张柯佳(964)

黄体酮联合炔雌醇环丙孕酮片治疗多囊卵巢综合征的临床疗效观察 张立君 刘斌 崔忠飞(966)

病例报告

回肠旺炽性血管增生一例报告并文献复习 林义 段琼 胡羽丽 等(968)

雾化吸入麻醉后经支气管镜高频电凝圈套治疗气管脂肪瘤一例报道并文献复习 曹淼英(969)

讲座与综述

预康复理念在老年消化道肿瘤手术患者中的应用进展 陈玲 王雪丰 王潇烽 等(971)

基于疫情院企一体公共突发事件防控体系的构建 陈娟娟 戴端玲 葛琼瑶(973)

去势抵抗性前列腺癌治疗进展 刘贤 龙慧民(974)

会阴部创面修复的进展 郑钧水 陈芝武 杨专 等(977)

编读往来

作者书写统计学符号须知 (955)

本期执行编委： 陈骏萍

执行编辑： 吴迪汉

期刊基本参数:CN33-1268/R * 1994 * m * A4 * 140 * zh * P * ¥ 10.00 * 6000 * 68 * 2021-07

MODERN PRACTICAL MEDICINE

Monthly Established in January 1994 Volume 33, Number 7 July 20, 2021

Competent Authorities

Health Commission
of Zhejiang Province

Sponsor

Ningbo Medical Association
Ningbo Center of Medical
Academic Exchange

Editing

Editorial Board of Modern Practical
Medicine
25 Yingfeng Street, Ningbo 315010
Tel.: (0574) 87326759, 87293011
Email: xdsyx@126.com

Honor Director of Editorial Board

LI Lanjuan

Director of Editorial Board

ZHANG Nanfen

Editor-in-chief

HU Xihao

Publishing

Publishing House, Journal
of Modern Practical Medicine

CSSN

ISSN 1671-0800

CN 33-1268/R

CONTENTS IN BRIEF

- Association of Claudin-1 and Claudin-7 expression
in human colorectal cancer with postoperative
prognosis**
CAO Yuepeng, YUAN Danping, PANG Hongshuang, et al (851)
- Protective effect of Ligustrazine on the liver of septic mice**
ZHANG Yiwei, WANG Jue, ZHU Hao, et al (855)
- Effect of dexmedetomidine on cognitive function and
nuclear factor-kB in elderly patients undergoing
gynecological laparoscopic surgery**
QIN Junjie, WANG Lingzhi, TONG Heng (857)
- Relationship between serum FGF19, Klotho and liver tissue
FGFR4 protein expression in patients with connective
tissue disease combined with cholestasis**
ZHANG Zhen, GAN Minzhi, ZHENG Xiaoqing (859)
- Hepatic inflammation index levels and correlation analysis
in female obese patients with non-alcoholic fatty
liver disease**
XU Miao, WANG Hui, QIAN Xingjun, et al (862)
- MiR-124-3p blocks Wnt/B-catenin signaling and inhibits the
proliferation and osteogenic differentiation
of bone marrow mesenchymal stem cells**
XU Hongyu, YAO Qi (864)
- Application of drug mechanical thrombus aspiration by contralateral
femoral vein approach among patients with lower
extremity fractures and deep vein thrombosis**
WANG Fuyin (867)

陈心怡,张仪.骨髓增生异常综合症患者铁蛋白水平与疾病分型和预后的关系(见正文第 882 页)

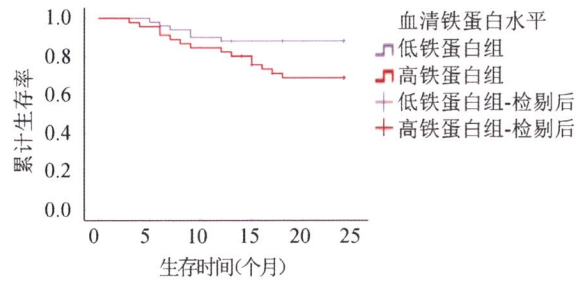


图1 高SF组和低SF组生存曲线分析

陈怡,盛美春,武艳飞,等.急性放射性口腔黏膜炎患者炎症细胞因子水平变化及其与NRS评分的相关性(见正文第 891 页)

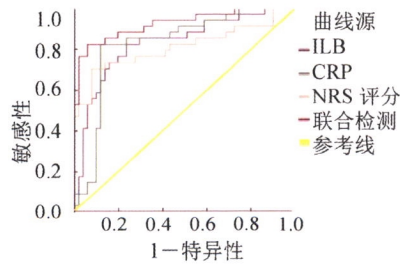


图2 ROC 曲线分析

林义,段琼,胡羽丽,等.回肠旺炽性血管增生一例报告并文献复习(见正文第 968 页)

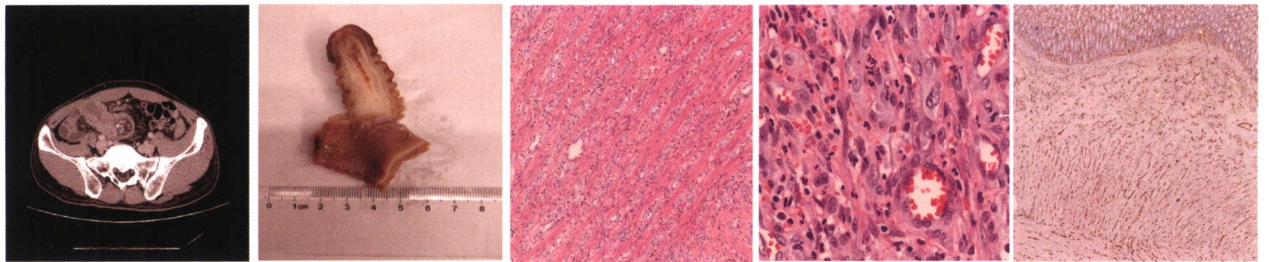


图3 CT 检查示下腹部肠套叠,静脉期:回肠末端可见双肠管征,套入部肠壁不均匀增厚(白色箭头所示),增强扫描有强化
 图4 切除肿块肉眼观察,呈手指状突起
 图5 切除肿块镜检所见,毛细血管分割肌纤维(HE,×100)
 图6 切除肿块镜检所见,部分内皮细胞呈上皮样,可见有丝核分裂象(白箭头所示,HE,×400)
 图7 免疫组化:毛细血管弥漫表达 CD31(EnVision 法)

曹淼英.雾化吸入麻醉后经支气管镜高频电凝圈套治疗气管脂肪瘤一例报道并文献复习(见正文第 969 页)

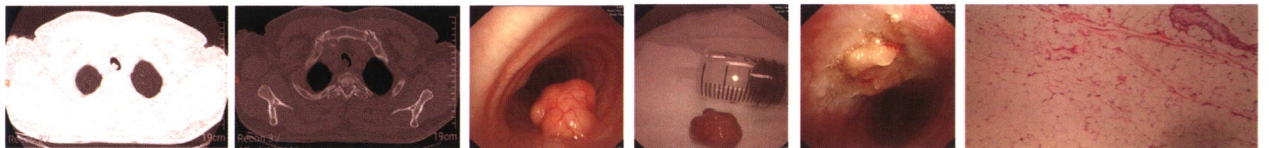


图8 胸部 CT 肺窗
 图9 胸部 CT 纵隔窗
 图10 镜下治疗
 图11 切除后新生物
 图12 镜下治疗后新生物残端
 图13 肿物病理显微图片 (HE 染色,×100)