

ISSN1671-0800

B/R



QK2246157

10 2022

现代实用医学

MODERN PRACTICAL MEDICINE XIANDAI SHIYONG YIXUE

《现代实用医学》编辑委员会

- 中国学术期刊综合评价数据库来源期刊
- 中国核心期刊（遴选）数据库收录期刊
- 中国期刊网、中国期刊全文数据库、中文科技期刊数据库、中文生物医学期刊文献数据库等收录期刊



第34卷 第10期 Vol.34 NO.10

ISSN 1671-0800



9 771671 080226

万方数据

现代实用医学

Modern Practical Medicine

月刊 1994年1月创刊 第34卷 第10期 2022年10月20日出版

主管

浙江省卫生健康委员会

主办

宁波市医学会
宁波市医学学术交流管理中心

编辑

《现代实用医学》编辑委员会
315010, 浙江省宁波市避风街25号
电话: (0574)87326759, 87293011
Email: xdayyz@126.com

编委会名誉主任

李兰娟

编委会主任

张南芬

总编辑

胡锡浩

出版

现代实用医学杂志社
315010, 浙江省宁波市避风街25号
电话(传真): (0574)87301712, 87293011

印刷

宁波市鄞州启鸣印务有限公司

发行

现代实用医学杂志社发行部

邮购

现代实用医学杂志社发行部
315010, 浙江省宁波市避风街25号
电话: (0574)87326759

封面刊名

郭沫若墨迹集字

定价

每期10.00元, 全年120.00元

中国标准连续出版物号

ISSN 1671-0800
CN 33-1268/R

2022年版权归宁波市医学会、宁波市医学学术交流管理中心所有

除非特别声明, 本刊刊出的所有文章不代表宁波市医学会、宁波市医学学术交流管理中心的观点

本刊如有印装质量问题, 请向本刊编辑部调换

目次

专家论坛

胸廓成形术在重度脊柱侧弯畸形

矫正中的应用 黄华强 赵登 胡正军 等(1261)

微创和传统策略治疗成人退变性脊柱畸形 王向阳 吴爱炯(1263)

机器人在青少年特发性脊柱侧弯手术中的

应用及发展 朱秉科 胡勇(1264)

论著

痤疮丙酸杆菌通过激活 NLRP3/caspase-1 信号通路对大鼠

髓核细胞退变的影响及机制研究 ... 叶辛 梅正峰 李陶冶 等(1266)

临床研究

lncRNA NEAT1/miR-181a-5p/bcl-2 轴在脓毒症致急性

肺损伤中的作用机制研究 殷颖杰 黄钦 周红瑜 等(1272)

萝卜硫素减轻脂多糖诱导小鼠急性肾损伤的

作用及机制研究 褚利红 刘凤琪(1274)

阿仑膦酸钠联合正念行为训练对骨质疏松性胸腰椎骨折术后患者骨代谢

及关节功能康复的影响 施左军 胡斌 王燕琼(1278)

血清软骨寡聚基质蛋白在膝关节滑膜炎中的

表达及其意义 朱晓芸 王萍 李爱平等(1280)

睾丸扭转临床特点及其致睾丸切除

的影响因素分析 王钧钧 李建华 杨金校(1282)

2型糖尿病合并骨质疏松患者血清 PINP 和β-CTX

与颈动脉硬化相关性研究 孙景熙 陈剑明 王福斌(1284)

基于多期增强 MRI 定量联合定性参数构建回归模型

对肝结节良恶性的预测价值 李敬德 张忠伟 赵健智 等(1286)

特发性中枢性性早熟女童 MRI 特征及其与性激素

基础值和激发值的关系 张飒芮 杜春晖 张朝峰 等(1288)

孕期 D-二聚体及血栓弹力图联合检测

对复发性流产的诊断价值 程斌芬 王颖(1291)

基于膈肌功能监测的针刺培土生金法联合康复早期介入应用于

- VA-ECMO 机械通气患者的效果研究 张晓玲 童洪杰 陈琨等(1294)
- 心脏彩色多普勒联合颈动脉超声对冠心病的诊断价值 陈锋 王福建(1297)
- 坎地沙坦改善血管紧张素 II 导致的内皮损伤的机制研究 陈佳露 廉姜芳 周建庆等(1299)
- 系统性免疫炎症指数与糖尿病黄斑水肿风险的相关性研究 张俐娜 吕志刚 张丽华等(1303)
- 老年性白内障患者超声乳化联合人工晶状体植入术后并发症发生的危险因素分析 赵宇涵 朱瑜(1305)

诊治分析

- 人工智能辅助放射科住院医师诊断肋骨新鲜骨折的应用价值 史丹迪 张忠伟 胡铁波等(1308)
- 改良椎间孔入路脊柱内镜治疗高位腰椎间盘突出症的效果观察 刘江涛 郑泽平 蒋鲁勇等(1310)
- Luminal B 型乳腺癌患者 PEPT1 表达水平与临床病理特征的相关性分析 江姜乐 严礼平 张敏等(1313)
- 骨髓限量调强放疗治疗晚期宫颈癌患者的剂量学研究及毒性反应 王燕丽 贾海健(1315)
- 说话瓣膜联合呼吸功能训练对气管切开患者心肺功能及拔管时间的影响 戴益杰 邱芳晖 顾南媛等(1318)
- 超细纤维支气管镜在定位新生儿气管导管深度中的应用 何伟 何笑笑 姬斌等(1320)
- 严重烧伤患者感染的病原菌分布特征及危险因素分析 叶春江 王菊梅(1323)
- 经支气管动脉介入治疗支气管扩张伴致命性咯血的效果及止血成功的影响因素分析 李洋 张登科(1326)
- 不同无创通气模式对心源性肺水肿患者低氧血症及血气分析指标的影响 钟露笑(1328)
- 鼻声反射和鼻阻力测量在鼻腔扩容术治疗 OSAHS 中的应用 黄武 徐开睿(1331)
- 基于 MRI 探究原发性三叉神经痛患者三叉神经形态学变化及其与预后的关系 樊晓慧 蔡学礼 胡红玲(1334)
- 妊娠中期 MRI DWI 联合血清 PLGF 及 sFlt-1 预测胎儿生长受限的临床价值 蔡露 张海金 王志峰(1337)
- 糖化血红蛋白及急性期入院血糖与急性脑梗死预后的相关性 王以上 张万里(1339)
- 慢性鼻窦炎伴息肉患者血清 TGF- β 1、HMGB-1 水平变化
及与病变程度的相关性分析 刘芳卉 胡乐农 徐红伟(1342)
- 2 型糖尿病合并急性非 ST 段抬高型心肌梗死患者超敏 C 反应蛋白
与冠脉病变相关性分析 沈星凯 毛海燕(1345)
- 阴道微生态改善对宫颈高危型人乳头瘤病毒感染转阴率的影响 王巧亚 沈彩糯 洪威阳等(1347)
- 急性心肌梗死患者死亡危险因素分析及预测模型建立 周明英 周丽珍 罗文慧等(1349)
- 超声联合鼻窦渐进式注水法留置鼻肠管在危重症患者中的应用 黄亚波 姜芳荣 吕文茜等(1351)
- 2 型糖尿病外源性胰岛素抗体阳性影响因素分析 姚丹 毛玉山(1353)
- 综合非药物干预改善非酒精性脂肪性肝病患者的生活质量的研究 雷叶静 王玲玲 叶小丹等(1356)
- 优化急诊护理干预方案在介入手术治疗的急性心肌梗死患者中的应用效果 陈梦玥 安静娜 郑惠芳等(1357)
- 递进式护理模式配合营养管理用于重症监护室药物中毒
血液灌流治疗患者中的效果评价 李丹 黄德敏 王昱(1359)
- 优质护理对重症监护室新生儿疼痛的护理效果分析 韦雨晨(1361)
- 儿科医患关系影响因素及对策分析 林丽丝 周健山(1362)
- 赋能教育指导在预防宫颈癌化疗患者 PICC 相关静脉炎中的效果观察 章建芳 姚兰 范莺莺(1363)
- 二黄参花汤熏洗及坐浴结合揸针二白穴在痔瘡患者术后护理中的应用 王莉侠 费湘英 沈碗君等(1366)

接纳承诺护理模式对抑郁症患者负性情绪、依从性和生活质量的影响 林晓 陈艳 汤舒思 等(1368)

基层园地

超声肝脏成像报告和数据系统在肝细胞癌高危风险肝脏局灶性病变中的评估价值... 彭鑫 蔡霜婷 潘旭丽(1370)

老年急性阑尾炎行开放阑尾切除术与腹腔镜下阑尾切除术的疗效对比 王海浪 杨凡(1372)

超声血流参数与卵巢癌患者 CA125、AMH 水平及预后的关系 李金璐 姚艳芝 梅剑巧(1373)

内镜止血治疗在消化性溃疡伴出血患者中的临床效果观察 刘艳(1375)

超声药物导入联合针刀对卒中后复杂性局部痛综合征的效果 丁苗苗 杨灵君 朱文伟 等(1377)

二甲双胍在老年肥胖稳定型心绞痛合并糖耐量异常患者中的临床应用 宫士坤 吴琪 章顺安(1379)

维生素 D 结合不同剂量 rhGH 对特发性矮小症患者生长情况的影响 毛伟君(1381)

40 岁以上体检人群 BMI、腰臀比、腰身比与糖尿病患病的关系分析 黄勇敏 鲁扬 杨振兴(1383)

复发性外阴阴道假丝酵母菌病临床特征分析 王涛 王永利 冯晓云(1385)

病例报告

结肠镜治疗前肠道清洁准备致水中毒一例报告 朱宪杰 谷红苹 韩旭丰(1387)

讲座与综述

miR-29 调控自噬在鼻咽癌中的研究进展 郑传胜 白薇琦 俞吉霞 等(1388)

维利西呱在心力衰竭治疗中的研究进展 江玉峰 鲍栋钢 王胜煌(1390)

血小板生成素受体激动剂治疗重型再生障碍性贫血的研究进展 林陈璐 洪子睿 张宇 等(1394)

环状 RNA 在肾细胞癌中的研究进展 孙宇泽 黄帅帅 任雨 等(1397)

编读往来

医学文稿中缩略语使用须知 (1277)

本期执行编委：胡勇

执行编辑：吴迪汉

期刊基本参数：CN33-1268/R * 1994 * m * A4 * 140 * zh * P * ¥ 10.00 * 6000 * 59 * 2022-10

MODERN PRACTICAL MEDICINE

Monthly Established in January 1994 Volume 34, Number October 10 20, 2022

Competent Authorities

Health Commission
of Zhejiang Province

Sponsor

Ningbo Medical Association
Ningbo Center of Medical
Academic Exchange

Editing

Editorial Board of Modern Practical
Medicine
25 Yingfeng Street, Ningbo 315010
Tel: (0574) 87326759, 87293011
Email: xdsyyx@126.com

Honor Director of Editorial Board

LI Lanjuan

Director of Editorial Board

ZHANG Nanfen

Editor-in-chief

HU Xihao

Publishing

Publishing House, Journal
of Modern Practical Medicine

CSSN

ISSN 1671-0600

CN 33-1268/R

CONTENTS IN BRIEF

- The effect and mechanism of propionibacterium acnes
on the degeneration of rat nucleus pulposus cells
by activating NLRP3/caspase-1 signaling pathway**
YE Xin, MEI Zhengfeng, LI Taoye, et al (1266)
- Action mechanism of lncRNA NEAT1/MiR-181a-5 p/BCL-2 axis
in sepsis-induced acute lung injury**
YIN Yingjie, HUANG Qin, ZHOU Hongyu, et al(1272)
- Protective effects and mechanisms of sulforaphane
on acute renal injury induced by
lipopolysaccharide in mice**
ZHU Lihong, LIU Fengqi(1274)
- Effects of alendronate combined with mindfulness behavior training on
bone metabolism and joint function rehabilitation among postoperative
patients with osteoporotic thoracolumbar fractures**
SHI Zuojun, Hu Bin, WANG Yanqiong(1278)
- Expression and significance of serum cartilage oligomeric
matrix protein in synovitis of knee joint**
ZHU Xiaoyun, WANG Ping, LI Aiping, et al(1280)
- Clinical features of 37 cases of testicular torsion and
the influencing factors of orchiectomy**
WANG Junjun, LI Jianhua, YANG Jinxiao(1282)

陈锋,王福建.心脏彩色多普勒联合颈动脉超声对冠心病的诊断价值(见正文第 1297 页)

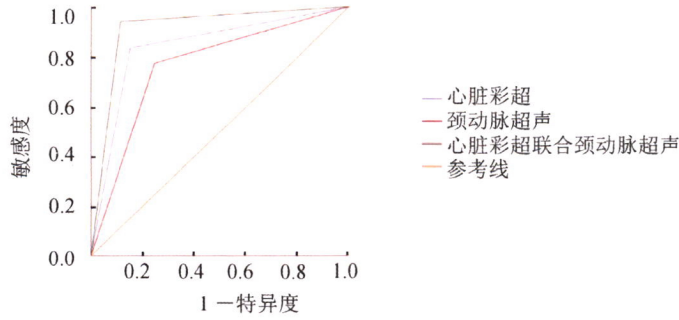


图1 心脏彩超、颈动脉超声单独及联合诊断CHD的ROC曲线

江姜乐,严礼平,张敏,等.Luminal B型乳腺癌患者PEPT1表达水平与临床病理特征的相关性分析(见正文第 1313 页)

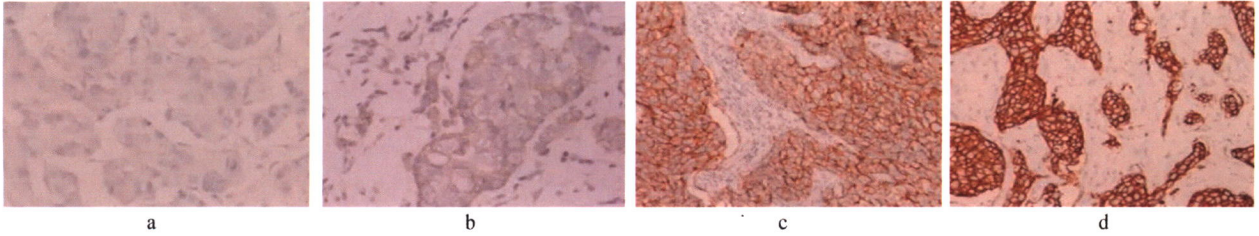


图2 乳腺癌组织PEPT1免疫组化染色切片(×400)

注:a为PEPT1阴性(-),b为PEPT1弱阳性(+),c为PEPT1阳性(2+),d为PEPT1强阳性(3+)

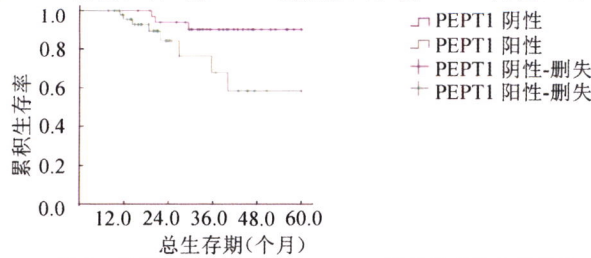


图3 乳腺癌PEPT1阳性与PEPT1阴性患者的生存曲线

周明英,周丽珍,罗文慧,等.急性心肌梗死患者死亡危险因素分析及预测模型建立(见正文第 1349 页)

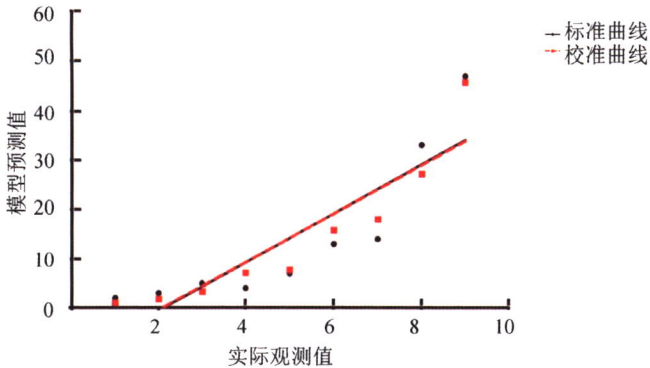


图4 Logistic回归模型校准度

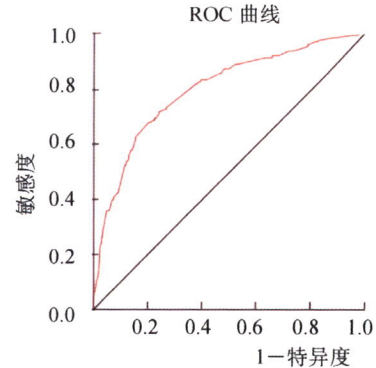


图5 急性心肌梗死患者死亡的风险预测模型的预测效能

姚丹,毛玉山.2型糖尿病外源性胰岛素抗体阳性影响因素分析(见正文第 1353 页)

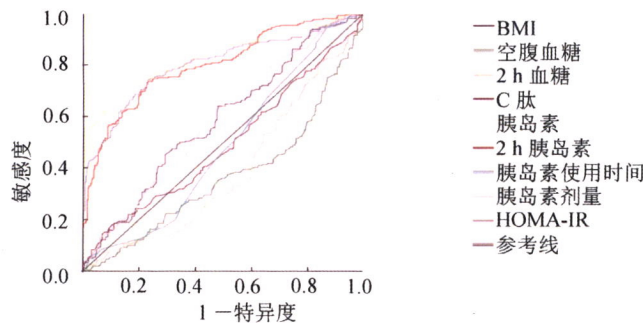


图6 IA阳性的可能危险因素