

ISSN1671-0800

8/R



QK2253595

12

2022

现代实用医学

MODERN PRACTICAL MEDICINE XIANDAI SHIYONG YIXUE

《现代实用医学》编辑委员会



- 中国学术期刊综合评价数据库来源期刊
- 中国核心期刊（遴选）数据库收录期刊
- 中国期刊网、中国期刊全文数据库、中文科技期刊数据库、中文生物医学期刊文献数据库等收录期刊

第34卷 第12期 Vol.34 NO.12

ISSN 1671-0800



12

9 771671 080226

万方数据

现代实用医学

Modern Practical Medicine

月刊 1994年1月创刊 第34卷 第12期 2022年12月20日出版

目次

主管

浙江省卫生健康委员会

主办

宁波市医学会
宁波市医学学术交流管理中心

编辑

《现代实用医学》编辑委员会
315010, 浙江省宁波市迎凤街25号
电话: (0574)87326759, 87293011
Email: xdsyxx@126.com

编委会名誉主任

李兰娟

编委会主任

张南芬

总编辑

胡锡浩

出版

现代实用医学杂志社
315010, 浙江省宁波市迎凤街25号
电话(传真): (0574)87301712, 87293011

印刷

宁波市鄞州启鸣印务有限公司

发行

现代实用医学杂志社发行部

邮购

现代实用医学杂志社发行部
315010, 浙江省宁波市迎凤街25号
电话: (0574)87326759

封面刊名

郭沫若墨迹集字

定价

每期10.00元, 全年120.00元

中国标准连续出版物号

ISSN 1671-0800
CN 33-1268/R

2022年版版权归宁波市医学会、宁波市医学学术交流管理中心所有

除非特别声明, 本刊刊出的所有文章不代表宁波市医学会、宁波市医学学术交流管理中心的观点

本刊如有印装质量问题, 请向本刊编辑部调换

专家论坛

- 肾脏病免疫抑制治疗的时代变迁 李恒 陈江华(1541)
疫情特殊时期居家血液透析的前景与挑战 顾雯 倪兆慧(1544)
慢性肾脏病合并心力衰竭的诊治进展 许由珺 罗群(1546)

论著

- 基于数据库挖掘探究 JAK3 在头颈鳞状细胞癌中的
预后评估价值 王珍珍 沈毅 郝文娟等(1549)

临床研究

- 心尖肥厚型心肌病患者左室舒张功能障碍的超声心动图
评估及相关临床症状分析 范晓华 潘慧斌 诸帆等(1553)
颅脑损伤患者血压变异性对脑灌注压
和预后的影响 吴桂琼 瞿超骏 刘程(1556)
睡眠呼吸暂停患者发生认知障碍的危险
因素分析 江峰 金春园 王波娜等(1558)
沙利度胺改善晚期癌症恶病质综合征的
临床研究 许丰铭 张明池 余铭等(1560)
肝脏瞬时弹性成像技术联合血清无创诊断模型预判
乙型肝炎患者肝纤维化程度的价值分析 洪莹(1562)
基于 PI-RADS 联合 PSA 及衍生物构建前列腺癌
定量评分体系的研究 孙东方 姚伟根 刘洁等(1564)
妊娠合并糖尿病产妇新生儿出生后血清铁蛋白
水平的变化 王丽丽 刘梅英 苑文舒(1567)
富含血小板血浆单纯灌注与联合髓芯减压治疗
ARCO I ~ IIIa 期股骨头坏死的
临床疗效 苏金灿 方斌 傅淑君等(1569)

调查研究

- 2021年宁波市新生儿先天性心脏病流行病学调查 程薇 吕兰秋(1572)
- 国内骨科医师止血带使用情况的调查分析 孙斌斌 徐建杰 徐少南等(1574)
- 2017—2021年宁波市二级及以上医院住院死亡病例分析 孔凡倩 张启华 罗胜兰(1577)

诊治分析

- 短期服用度洛西汀对抗酸治疗无效的非心源性胸痛患者精神状态
及临床疗效的影响 邹莎 章晓英 陈洁芳等(1580)
- 沙库巴曲缬沙坦联合胺碘酮片对心房颤动合并心力衰竭患者
行射频消融术后的疗效分析 宫士坤 章顺安 张必祺(1582)
- 活性维生素 D 对桥本氏甲状腺炎患者免疫功能调节的影响 朱晓芸 徐琴燕 石展鹰(1585)
- 无抽搐电休克治疗后持续吸氧对精神分裂症患者记忆及认知功能的影响 徐永明 解魏卫 张超等(1587)
- 加味柴桂干姜汤配合穴位贴敷治疗肝郁脾虚型失眠的临床分析 戚锡铅 周男华(1589)
- 粪钙卫蛋白水平对维得利珠单抗治疗克罗恩病患者疗效的预测价值 陶钱红 吕文(1591)
- 腹腔镜肝切除术后麻醉复苏室转出延迟的影响因素分析 吕磊 蔡畅 莽文博(1594)
- 托伐普坦联合利尿剂治疗肝硬化顽固性腹水的疗效及安全性分析 杨卓亚 李梅(1597)
- 肠系膜上动脉缺血性疾病 14 例诊治分析 陈鹏杰 胡旭洁 岳晓星等(1599)
- 剖宫产术后子宫瘢痕妊娠患者腹腔镜术中出血的发生情况及影响因素分析 朱晓晓(1601)
- 剖宫产术后子宫切口严重感染 12 例 MRI 影像表现分析 陈金亮 梅海炳 史春波(1603)
- 甲状腺功能正常的 TPOAb 阳性孕妇妊娠早期不同 TSH 水平对妊娠结局的影响 刘莹 林乐静(1605)
- 不孕女性 X 线子宫输卵管造影术后妊娠结局分析(附 141 例报告) 胡一枝 陈孟君(1608)
- 腺样体肥大性鼾症患者术后出血的危险因素分析 吴宗影 刘慧巧 李婷(1610)
- 血清嗜酸性粒细胞在支气管哮喘患儿中的表达及意义 周超群 符灵素 褚锋玮等(1613)
- 包皮系带重建在儿童隐匿性阴茎手术中的应用价值 赖学佳 冯思睿 孙志军等(1616)
- 2 型糖尿病患者胰岛素抵抗水平与冠状动脉病变复杂程度的相关性分析 陈小君 潘靖南 张小英(1618)
- 患者中心制立体渗透健康教育预防神经内科患者下呼吸道感染的效果观察 邹海芳 倪娟儿 郑美芳(1620)
- 健康教育联合心理干预在白血病患者化疗期间的临床分析 丁晓珍 刘森军 刘淑萍(1622)
- 新型冠状病毒肺炎疫情下临床留守护士职业倦怠现状及影响因素分析 陈洁 林郁清 姚瑶等(1624)
- 心理干预在更年期便秘女性服用乳果糖口服溶液中的应用 戎群联 祝映(1627)
- 基于产科快速康复理念的产房管理模式对分娩结局的影响 余燕维 姚文君 王琴等(1629)
- 不同倾斜度的头低臀高截石位对妇科恶性肿瘤腔镜手术患者
眼内压与舒适度的影响 徐学军 沈俏微 黄象琼(1631)
- 护患情感交互理论下全面护理对子宫腺肌病患者应对方式和自护能力的影响 叶薇 徐欢 熊雪玲(1633)
- 阶梯式心理干预对中晚期胃癌患者心理韧性及生活质量的影响 丁兰兰(1636)
- 静脉输液团队管理在基层医院重症监护病房规范静脉输液中的应用分析 胡玲丽 王红亚 卞晓梅(1637)
- 冰山理论下个性化护理在重症患者中的应用及效果评价 黄芝君 胡萍芬 王娜(1639)
- 亲人语音唤醒对全身麻醉患者麻醉苏醒质量的影响 唐莹 陈琪红(1641)
- 全方位风险护理在下颌高位阻生牙拔牙中的应用效果 徐英娜 陈玲 方梦霞(1643)

基层园地

- 淳安地区老年急性冠状动脉综合征患者对疾病的认知程度及影响因素分析 蒋文明 徐勋宏(1646)
- 自拟降脂茶联合养生粥治疗痰湿内阻型高血压合并血脂边缘升高的效果分析 夏益 甘莉(1648)
- 高血压患者并发冠心病的危险因素分析 汤万胜(1650)
- 人际与社会节奏疗法对双相情感障碍患者生活质量及自我效能感的作用研究 吕高萍 王海军(1653)
- 达格列净联合基础-餐时胰岛素强化治疗肝硬化伴肝源性糖尿病的
疗效及安全性分析 丁佳 范剑波 王馨翊等(1655)
- 2 型糖尿病患者并发糖尿病视网膜病变的危险因素分析 毛芳 朱建军(1657)
- 微生态制剂联合蓝光照射对新生儿黄疸预后的影响 李珊珊 茅一平 逯嘉津(1659)
- 布拉氏酵母菌辅助治疗对黄疸新生儿肝功能的影响 茅一平 李珊珊 徐佳玲(1661)
- 动态心电图筛查在诊断宫内窘迫新生儿心肌损伤中的价值 李爱国(1663)
- 盆底超声参数与压力性尿失禁患者肌纤维疲劳度的相关性 刘琦(1664)
- 小腿前外侧穿支皮瓣修复治疗糖尿病足溃疡创面的疗效分析 梁李恺 刘涛 陈哲(1667)

病例报告

- IVF-ET 术后并发 TTTS 引发孕妇急性肝损害引产一例报告 王婷婷 卢寨斌(1669)
- 经尿道膀胱肿瘤电切(TURBT)术中严重闭孔反射一例报告 盛诚 曹云飞(1671)
- 硼替佐米相关肺损伤一例并文献复习 王吉吉 罗文纪(1673)

讲座与综述

- 监测麻醉管理下肺肿瘤射频消融术的研究进展 林仲兰 周赞 孙建良(1676)
- 股骨颈骨折治疗的研究进展 潘陈通 余荣耀 庞清江(1678)

编读往来

- 关于论文写作中的作者署名 (1555)
- 医学文稿中缩略语使用须知 (1566)

本期执行编委： 罗群

执行编辑： 孙海儿

期刊基本参数:CN33-1268/R * 1994 * m * A4 * 140 * zh * P * ¥ 10.00 * 6000 * 60 * 2022-12

MODERN PRACTICAL MEDICINE

Monthly Established in January 1994 Volume 34, Number December 12 20, 2022

Competent Authorities

Health Commission
of Zhejiang Province

Sponsor

Ningbo Medical Association
Ningbo Center of Medical
Academic Exchange

Editing

Editorial Board of Modern Practical
Medicine
25 Yingfeng Street, Ningbo 315010
Tel: (0574)87326759, 87293011
Email: xdsyyx@126.com

Honor Director of Editorial Board

LI Lanjuan

Director of Editorial Board

ZHANG Nanfen

Editor-in-chief

HU Xihao

Publishing

Publishing House, Journal
of Modern Practical Medicine

CSSN

ISSN 1671-0800
CN 33-1268/R

CONTENTS IN BRIEF

- Prognostic value of Jak3 in head and neck squamous-cell carcinoma based on database**
WANG Zhenzhen, SHEN Yi, HAO Wenjuan, et al (1549)
- Echocardiography assessment and analysis of related clinical symptoms on left ventricular diastolic dysfunction among patients with apical hypertrophic cardiomyopathy**
FAN Xiaohua, PAN Huibin, ZHU Fan, et al.....(1553)
- Influence of blood pressure variability on cerebral perfusion pressure and prognosis in patients with craniocerebral injury**
WU Guiqiong, QU Chaojun, LIU Cheng (1556)
- Risk factors of cognitive impairment in patients with sleep apnea**
JIANG Feng, JIN Chunguo, WANG Bona, et al (1558)
- Clinical study of thalidomide in relieving advanced cancer cachexia syndrome**
XU Fengming, ZHANG Mingchi, YU Ming, et al (1560)
- The value of liver elastography combined with serum non-invasive diagnostic model in predicting the development of liver lesions**
HONG Ying (1562)

陶钱红, 吕文. 粪钙卫蛋白水平对维得利单抗治疗克罗恩病患者疗效的预测价值(见正文第 1591 页)

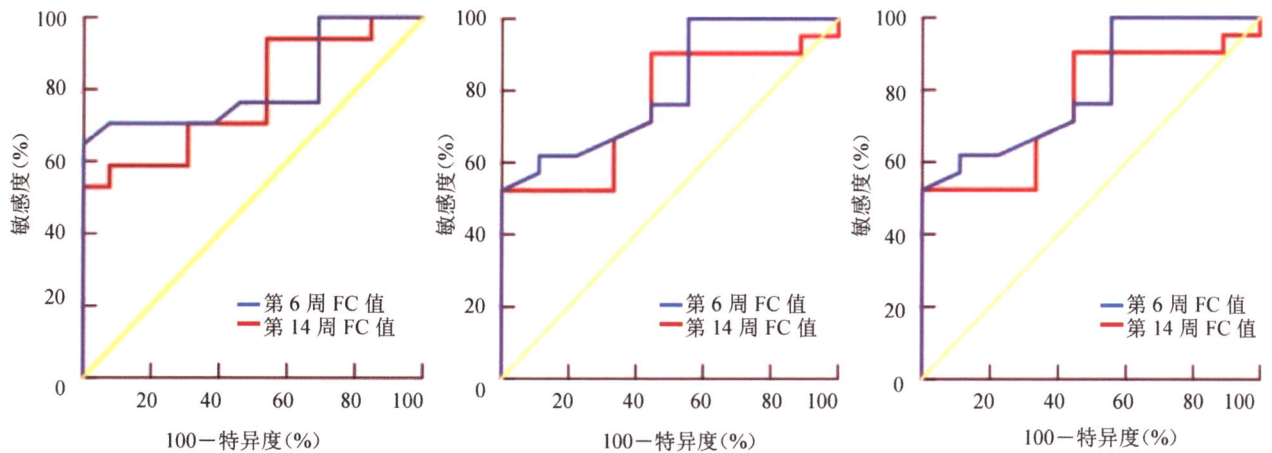


图1 第6、14周FC预测EH的ROC曲线 图2 第6、14周FC预测RH的ROC曲线 图3 第6、14周FC预测DH的ROC曲线

吴宗影, 刘慧巧, 李婷. 腺样体肥大性鼾症患儿术后出血的危险因素分析(见正文第 1610 页)

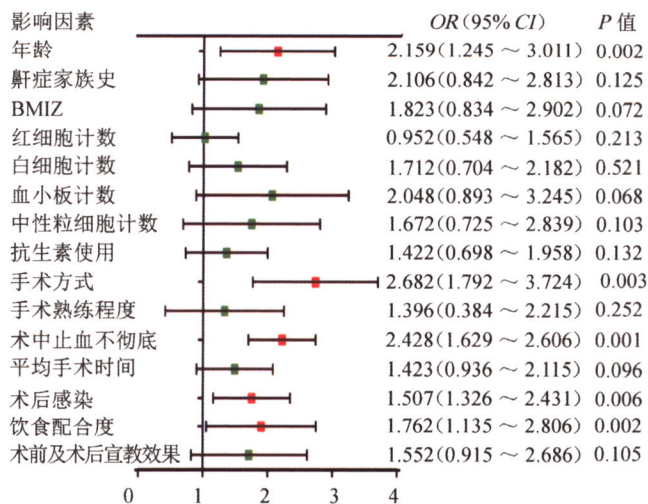


图4 多因素 Logistic 回归分析

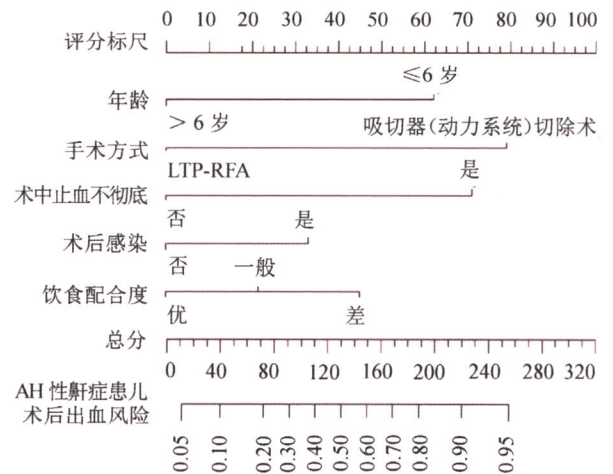


图5 AH性鼾症患儿术后出血独立影响因素的列线图预测模型

王婷婷, 卢寨娥. IVF-ET 术后并发 TTTS 引发孕妇急性肝损害引产一例报告(见正文第 1669 页)

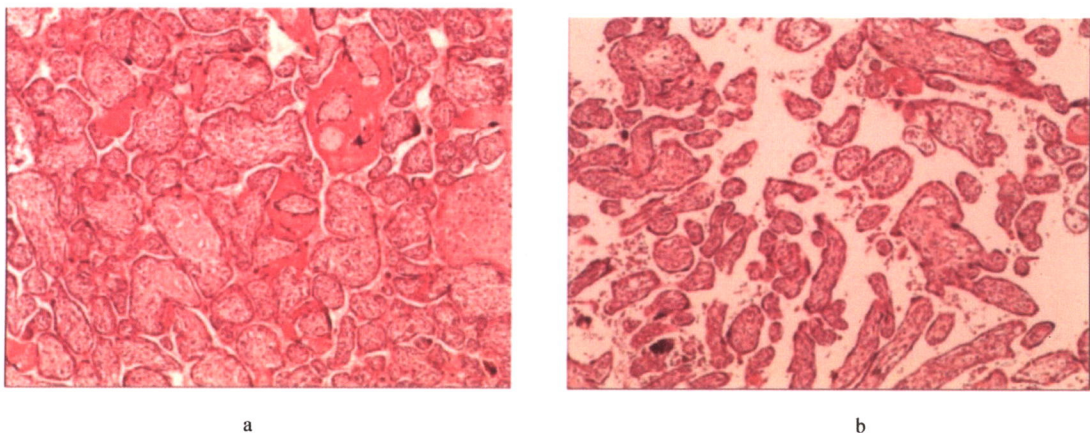


图6 胎盘病理图

注: a、b 为病理提示双胎胎盘, 发育大小悬殊, 符合单绒毛膜双胎及双胎输血综合征改变(HE 染色, ×40)