

ISSN1671-0800

CN10-1068/R



QK2218674

4

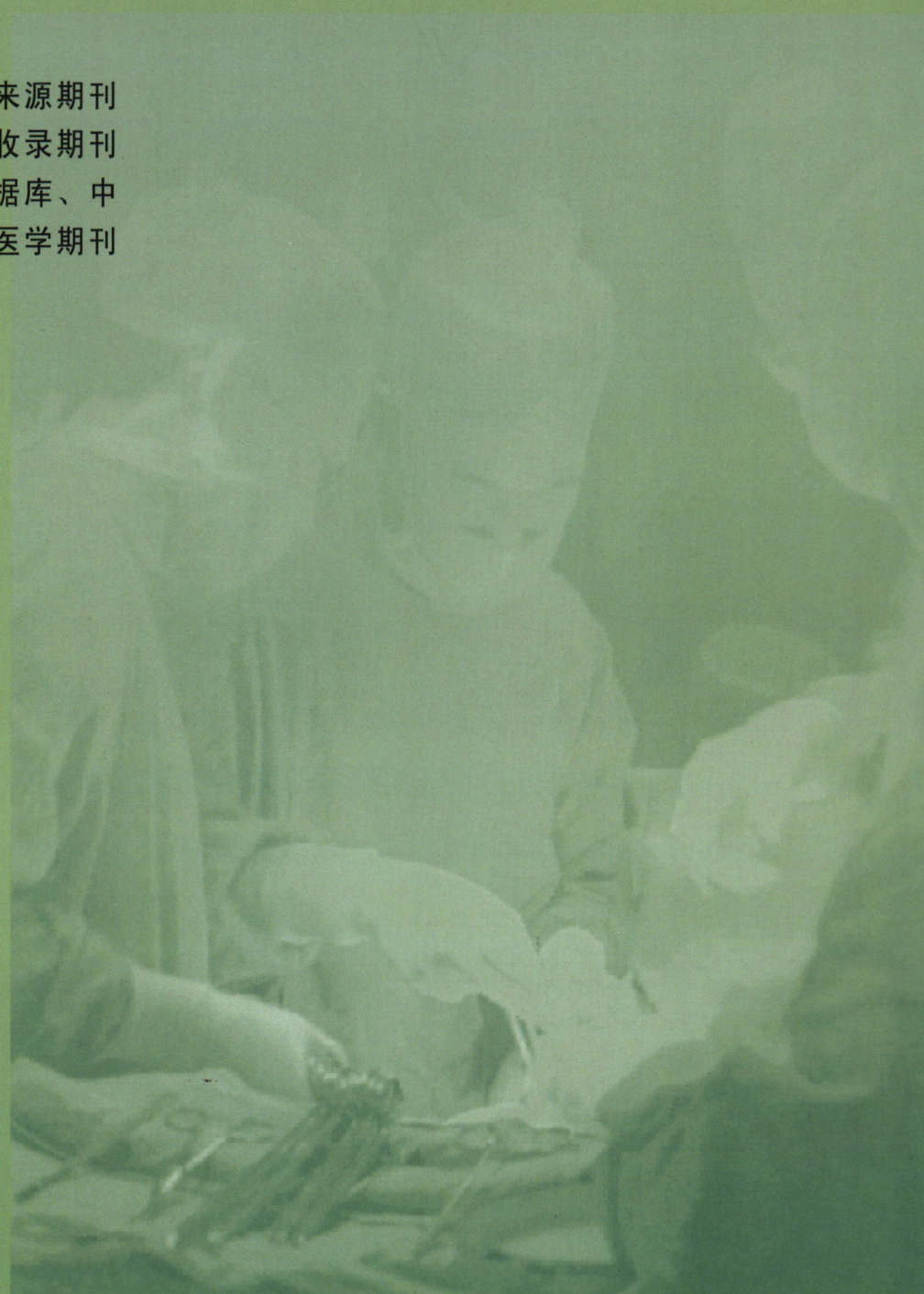
2022

现代实用医学

MODERN PRACTICAL MEDICINE  
XIANDAI SHIYONG YIXUE

《现代实用医学》编辑委员会

- 中国学术期刊综合评价数据库来源期刊
- 中国核心期刊（遴选）数据库收录期刊
- 中国期刊网、中国期刊全文数据库、中文科技期刊数据库、中文生物医学期刊文献数据库等收录期刊



第34卷 第4期 Vol.34 NO.4

ISSN 1671-0800



9 771671 080226

万方数据

# 现代实用医学

Modern Practical Medicine

月刊 1994年1月创刊 第34卷 第4期 2022年4月20日出版

## 主管

浙江省卫生健康委员会

## 主办

宁波市医学会  
宁波市医学学术交流管理中心

## 编辑

《现代实用医学》编辑委员会  
315010, 浙江省宁波市迎凤街25号  
电话: (0574)87326759、87293011  
Email: xdsyx@126.com

## 编委会名誉主任

李兰娟

## 编委会主任

张南芬

## 总编辑

胡锡浩

## 出版

现代实用医学杂志社  
315010, 浙江省宁波市迎凤街25号  
电话(传真): (0574)87301712、87293011

## 印刷

宁波市鄞州启鸣印务有限公司

## 发行

现代实用医学杂志社发行部

## 邮购

现代实用医学杂志社发行部  
315010, 浙江省宁波市迎凤街25号  
电话: (0574)87326759

## 封面刊名

郭沫若墨迹集字

## 定价

每期10.00元, 全年120.00元

## 中国标准连续出版物号

ISSN 1671-0800  
CN 33-1268/R

2022年版权归宁波市医学会、宁波市医学学术交流管理中心所有

除非特别声明, 本刊刊出的所有文章不代表宁波市医学会、宁波市医学学术交流管理中心的观点

本刊如有印装质量问题, 请向本刊编辑部调换

## 目次

### 专家论坛

青少年抑郁障碍的研究与诊疗现状 ..... 吴婷 张文武 杜亚松(421)

氯氮平使用的再思考 ..... 刘铁桥 解魏卫 武真真(425)

阿尔茨海默病精神行为症状与认知功能的

病理学相关机制研究进展 ..... 吴向平 赵袁志 何家悦等(428)

### 论著

外周血内皮祖细胞对脓毒性休克患者

早期预后的评估价值 ..... 潘振涛 陈晓丹 周银超等(433)

### 临床研究

脑卒中后环咽肌弛缓症患者不同路径下

行导尿管球囊扩张术的效果对比 ..... 司徒雪梅 李艳芳(437)

维持性血液透析患者透析中低血压发生的

列线图预测模型构建与评估 ..... 王仁伴 胡文雯 邵国建(439)

血镁水平与持续性不卧床腹膜透析患者营养状况

及生存率的相关性分析 ..... 殷琦淳 程志群(442)

基于坏死性凋亡相关基因的生物信息学分析构建

喉癌复发风险预测模型 ..... 叶爽 王丹 陈雪等(445)

外泌体 PD-L1 在非小细胞肺癌患者血清中的

表达及其临床意义 ..... 童晶涛 张三典 贺婷婷等(447)

FCGBP 在头颈鳞状细胞癌中的表达

和免疫功能分析 ..... 曹宇杰 沈志森 叶栋等(450)

2型糖尿病患者外周血 Th1、Th2 的表达

及相关性研究 ..... 王坤 吴月静 王兴珍等(453)

分子靶向药物对中晚期肝细胞癌疗效的

系统综述与 Meta 分析 ..... 朱陈倩 蒋素文 胡爱荣等(455)

IL-1 $\beta$ 基因多态性与胃食管反流病患者炎症

及肠道菌群的关系 ..... 费多灵 柯进晶(459)

- PD-L1、CTLA-4 及 CD276 蛋白在肝癌组织中的表达及其与临床病理特征的关系 … 厉张金 王婕 乐婷等(462)
- 血清 YKL-40 在结直肠癌诊断及筛查中的应用价值 …… 杨少辉 刘开泰 赵逸斌等(465)
- 妊娠伴甲状腺功能减退对胎儿结局与孕妇流产及剖宫产率的影响 …… 包燕 钱碧霞 周芳等(467)
- 锥形鞘管行子宫输卵管造影的临床效果分析 …… 陈金亮 梅海炳 史春波(469)
- 经阴道三维能量多普勒结合 VOCAL 在鉴别良性  
    子宫内膜息肉样病变中的价值 …… 李孟玉 王晓媛 宗珍等(471)
- 床旁超声指导早期液体复苏在脓毒性休克患者治疗中的应用价值 …… 赵冬冬 吴青峰 徐胜华等(474)
- 改良版数字符号测验在老年牙周病患者认知功能评测中的应用 …… 屈梦 庄春燕 陈伟士(476)
- 影响钠-葡萄糖协同转运子 2 抑制剂相关性糖尿病酮症酸中毒发生的危险因素分析 …… 杨振兴 马俊(478)
- 肌骨超声在肩袖修复术后冈上肌形态改变中的应用价值 …… 留碧丽 李艳萍 吕娟等(481)

## 调查研究

- 杭州市医疗放射工作人员电离辐射致眼晶体损伤的职业健康状况调查 …… 邵玉仙 钟皓成 诸贤含等(483)
- 2017—2020 年宁波市奉化区上消化道癌筛查不同性别结果分析 …… 王晓亮 方欢欢 李绍刚等(485)
- 2021 年宁波市住院保胎孕妇心理现状及影响因素分析 …… 王小琴 李馨 庄文明(488)

## 诊治分析

- 肾炎舒联合氯沙坦钾治疗高血压肾病的疗效分析 …… 范星宇 柯沙沙(490)
- 心电图 T 波振幅与扩张性心肌病左室射血分数的相关性分析 …… 吕文羽 李金璐 朱振忠(492)
- 心率变异性减低对冠心病患者心血管事件发生的影响 …… 张萍(494)
- 磁共振弥散加权成像在急性脑梗死中的诊断价值分析 …… 邹国庆 王儿(496)
- 功能性电刺激联合针刺疗法对脑卒中患者吞咽障碍的疗效观察 …… 胡迎秋(498)
- 结节最大径用于甲状腺结节超声引导下细针穿刺活检的价值 …… 翁贻婷 姚艳芝 范义(501)
- 弹性牵张式建腔 TEP 术在腹股沟疝中的应用效果分析 …… 金水泉 李程 韩铝洲等(503)
- 合并腹部恶性肿瘤的异位胰腺增强 CT 特征分析 …… 汪建军 李桥(505)
- 能谱 CT 参数在肝硬化食管静脉曲张严重程度评估中的价值 …… 傅孙亚 陈达巍 张忠伟等(507)
- 西格列汀联合胰岛素治疗初诊 2 型糖尿病合并非酒精性脂肪肝的疗效分析 …… 王剑 孙惠萍 丁嘉寅(510)
- 血沉、免疫球蛋白及炎症因子联合检测在上呼吸道感染中的诊断价值 …… 金爱慧 竺其君 张家溢等(512)
- 系统性红斑狼疮患者传染病四项检测指标的临床分析 …… 史波(514)
- 电视辅助胸腔镜手术经剑突与右肋间切除前纵隔肿瘤临床疗效对比 …… 李珊珊 沈韦羽 潘海彬等(515)
- 经会阴三维超声评估女性产后肛提肌损伤的临床研究 …… 吴平平(517)
- 内镜下结肠息肉冷切除术治疗微小结肠息肉的效果观察 …… 骆震 孙常波 李江波等(519)
- 新型甲状腺防辐射围脖在冠状动脉介入治疗患者  
    甲状腺腺体辐射防护中的应用分析 …… 居洁勤 徐挺挺 毛利青等(521)
- 基于症状专项健康管理策略对慢性心力衰竭患者症状管理水平  
    及再入院率的影响 …… 蒋莉莉 李燕燕 邱为(523)

## 运动康复护理联合常规药物对冠心病慢性心力衰竭

- 患者心室重塑和细胞因子的影响 ..... 何文君 吴莹 王玉梅等(524)
- 快速康复护理在改善高血压脑出血术后神经功能中的应用 ..... 卓玉荣 武珏瑛(526)
- 居家持续性护理干预对肺部感染患儿疗效及依从性的影响 ..... 陈晓和 吴倩(528)
- 中医辨证施护联合穴位贴敷干预对慢性乙型病毒性肝炎的疗效观察 ..... 赵安静 吴春明 郑金莲等(529)
- 优质护理干预在慢性肾功能衰竭血液透析患者中的应用效果 ..... 郑卫芳 徐芳芳 郑淑芳(531)
- 分层培训对基层医院消化科护士综合素养及核心能力的影响 ..... 陆黎珍 陶惠芳(533)
- 加速康复外科护理对乳腺癌患者术后生活质量的影响 ..... 徐莉莉 谢青青 诸义华(535)
- 三明治教学联合角色代入法在妇科护理带教中的应用效果分析 ..... 邵伟维 孔芳芳(536)
- 多元化宣教在单侧肩袖损伤修补术患者围手术期中的应用效果观察 ..... 叶鸣晨 丁伟(538)

## 基层园地

## APRI 评分、FIB-4 指数、GPR 指数及 RPR 指数联合

- 血栓弹力图检测对早期肝硬化的诊断价值 ..... 许贞贞 李仪 徐冬新(540)
- 三维超声监测下多囊卵巢综合征伴不孕患者卵巢动脉及其分支血流动力学研究 ..... 董烟男 阮柯娜 徐文丽(542)
- 甲状腺良性与恶性结节高频超声特征及诊断价值分析 ..... 陈剑宝 陆平 赖冬梅(544)
- 孕期盆底肌训练对产妇盆底结构影响的超声对照研究 ..... 姚勇英 李雄英 方丽君(547)
- 超低剂量激素治疗围绝经期综合征的可行性分析 ..... 潘啸天 姚红叶 章云燕(549)

## 病例报告

- 卵巢交界性浆黏液性肿瘤合并内膜样癌一例报告 ..... 李梦晓 邢春艳 殷骅(551)

## 讲座与综述

- 粪菌移植治疗功能性便秘的动物实验研究进展 ..... 周彭 邓凯莉 周五平(553)
- 地诺孕素治疗子宫腺肌症的研究进展 ..... 张凯丽 汪期明(555)
- 尺骨撞击综合征的诊断与治疗进展 ..... 包丞州 陈宏(557)

本期执行编委：吴向平

执行编辑：孙海儿

期刊基本参数：CN33-1268/R \* 1994 \* m \* A4 \* 140 \* zh \* P \* ¥ 10.00 \* 6000 \* 60 \* 2022-4

---

---

# MODERN PRACTICAL MEDICINE

Monthly Established in January 1994 Volume 34, Number 4 April 20, 2022

---

## Competent Authorities

Health Commission  
of Zhejiang Province

## Sponsor

Ningbo Medical Association  
Ningbo Center of Medical  
Academic Exchange

## Editing

Editorial Board of Modern Practical  
Medicine  
25 Yingjiang Street, Ningbo 315010  
Tel: (0574) 87326759, 87293011  
Email: xdsyyx@126.com

## Honor Director of Editorial Board

LI Lanjuan

## Director of Editorial Board

ZHANG Nanfen

## Editor-in-chief

HU Xihao

## Publishing

Publishing House, Journal  
of Modern Practical Medicine

CSSN

ISSN 1671-0800

CN 33-1268/R

## CONTENTS IN BRIEF

- Early prognostic value of endothelial progenitor cells  
from human peripheral blood in patients  
with septic shock**  
*PAN Zhentao, CHEN Xiaodan, ZHOU Yinchao, et al* ..... (433)
- Effect comparison of different routes of  
catheter balloon dilatation in stroke patients  
with cricopharyngeal achalasia**  
*SITU Xuemei, LI Yanfan* ..... (437)
- Construction and evaluation of a nomogram prediction model  
for the occurrence of intradialysis hypotension  
in maintenance hemodialysis patients**  
*WANG Renban, HU Wenwen, SHAO Guojian* ..... (439)
- Correlation of serum magnesium levels  
with nutritional status and survival  
among patients with continuous  
ambulatory peritoneal dialysis**  
*YIN Qichun, CHENG Zhiqun* ..... (442)
- Construction of a risk prediction model for laryngeal  
cancer recurrence based on bioinformatics analysis  
of necroptosis-related genes**  
*YE Shuang, WANG Dan, CHEN Xue, et al* ..... (445)

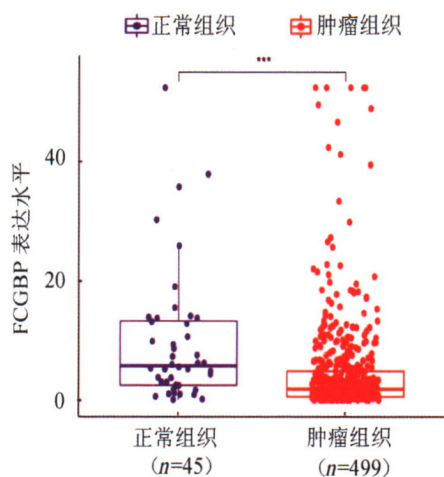


图1 正常组织和 HNSC 肿瘤组织的 FCGBP 表达水平

注: 相较于正常组织, FCGBP 在 HNSC 肿瘤组织中低表达 ( $P < 0.001$ )

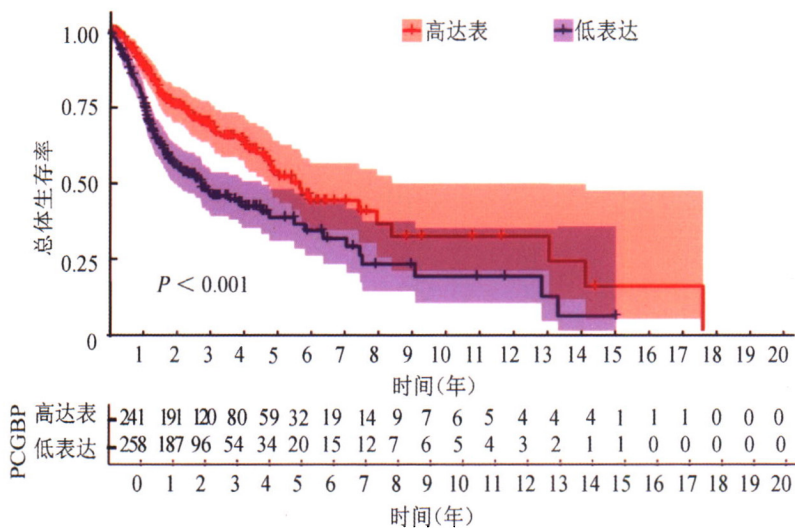


图2 不同 FCGBP 表达水平的 HNSC 生存率

注: FCGBP 低表达水平患者总体生存率下降, 预后不佳 ( $P < 0.001$ )

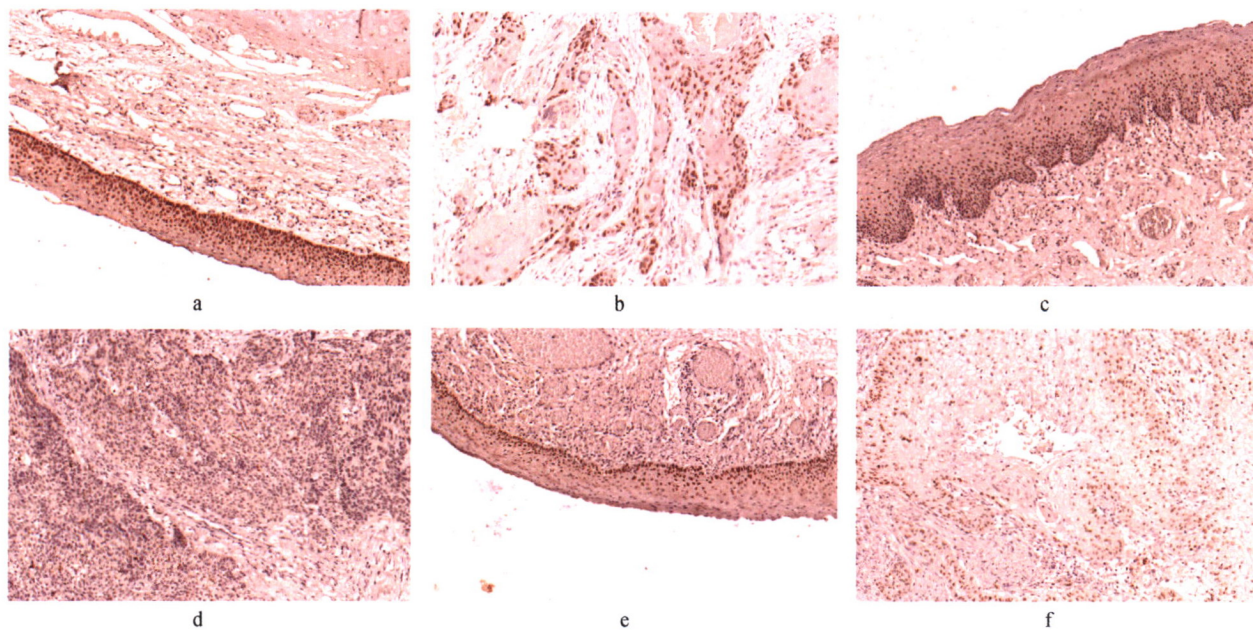


图3 舌癌、喉癌、下咽癌肿瘤组织和癌旁正常组织的免疫组化染色结果(envison 二步法,  $\times 20$ )

注: a 为舌癌癌旁正常组织; b 为舌癌肿瘤组织; c 为喉癌癌旁正常组织; d 为喉癌肿瘤组织; e 为下咽癌癌旁正常组织; f 为下咽癌肿瘤组织

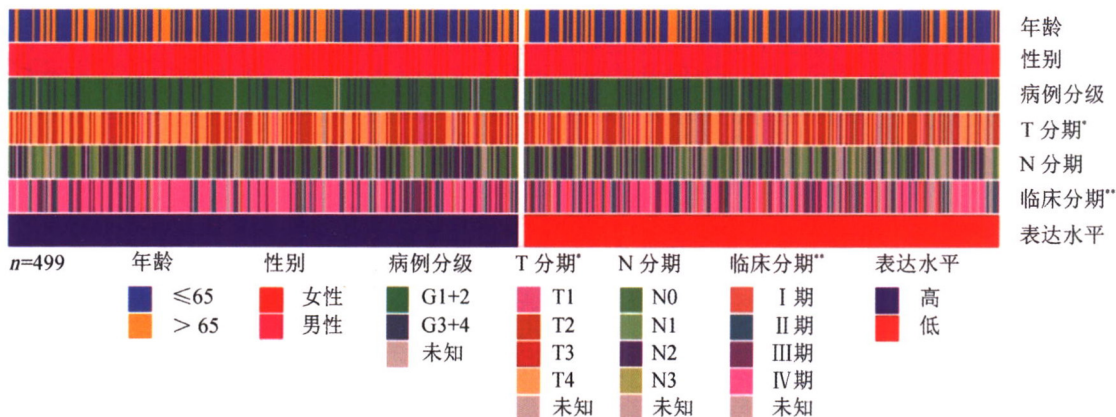


图4 不同 FCGBP 表达水平的 HNSC 患者年龄、性别、病理分级、T 分期、N 分期、临床分期的分布情况

注: 其中 T 分期和临床分期与 FCGBP 表达水平相关, \*代表  $P < 0.05$ , \*\*代表  $P < 0.01$