

南方建筑

SOUTH ARCHITECTURE
《南方建筑》双月刊

2016.6

南方建筑

SOUTH ARCHITECTURE

纵向基金资助研究课题

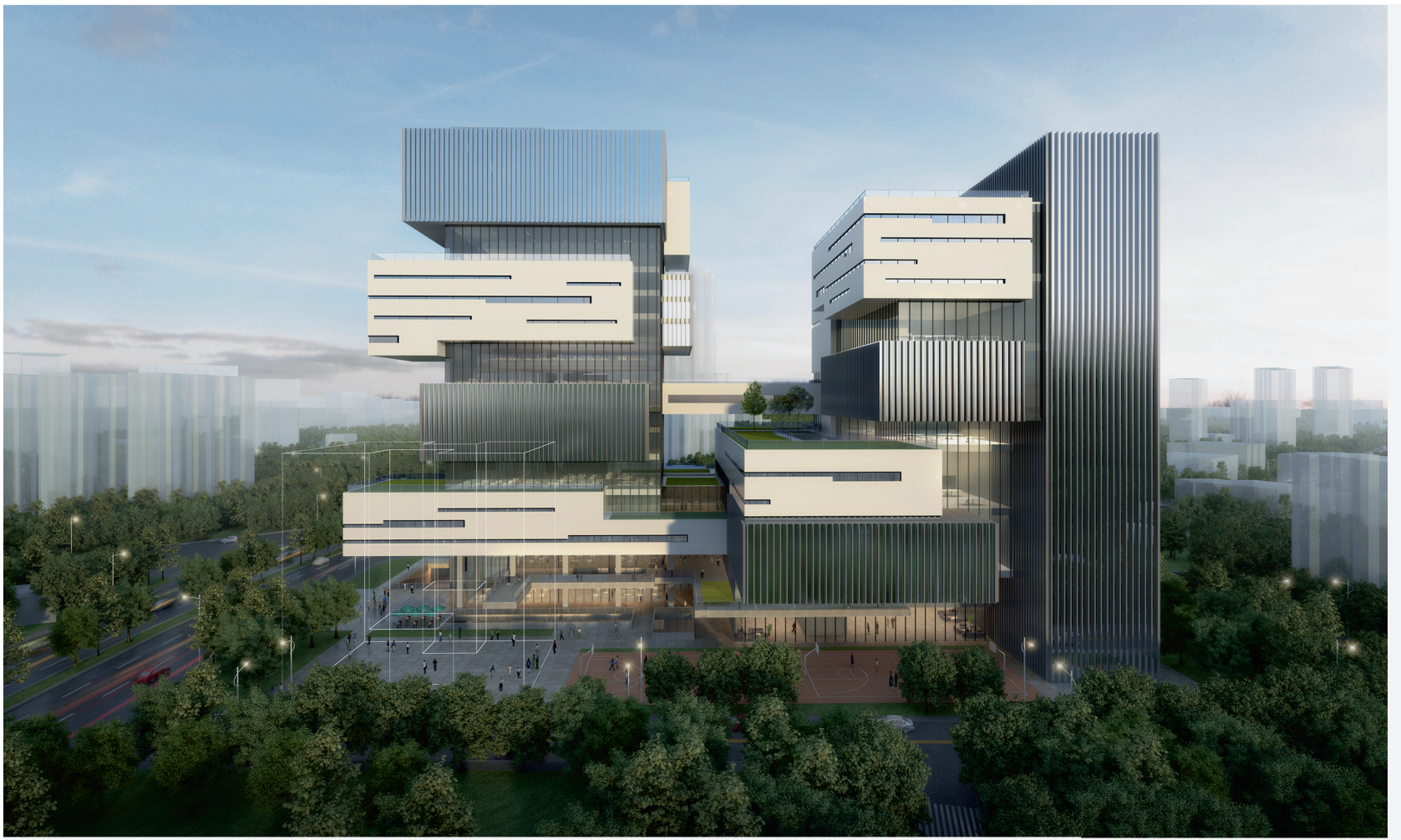
三

第 12 期

中国科技核心期刊(科技论文统计源期刊)
中国人文社会科学引文数据库收录期刊
中国学术期刊影响因子年报统计源期刊

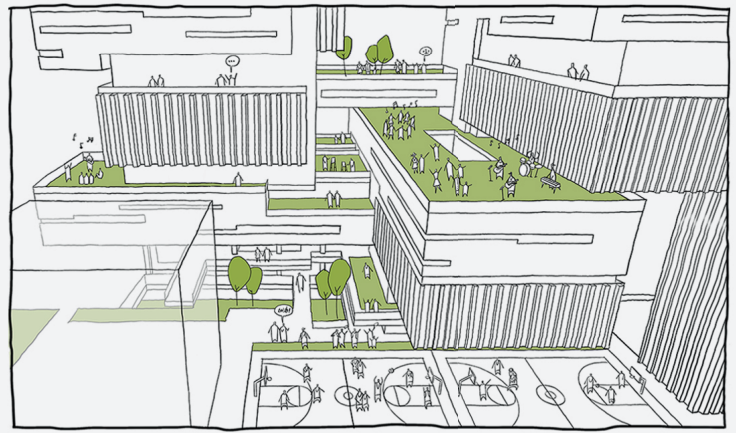
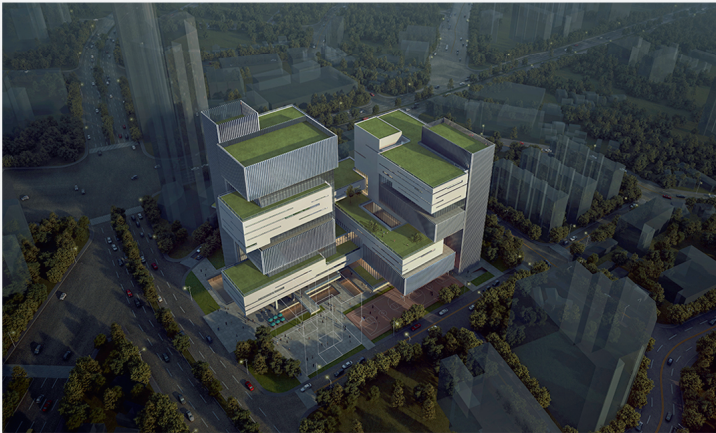
纵向基金资助研究课题 本期主题 (2016.6)
Government Founded Researches Topic

万方数据



珠江设计将全力打造广州市第二工人文化宫整体改造项目，激发城市活力

在广州市第二工人文化宫整体改造项目公开招标中，广州珠江外资建筑设计院有限公司在众多投标单位中脱颖而出，经两轮专家评审排名第一，被确定为该项目的设计中标人。



广州市第二工人文化宫整体改造项目位于广州市海珠区同福路与江南大道交汇的西南角。项目的定位是“工人的学校和乐园”，设计立足于城市设计、基地环境、地域特色、功能需求及绿色生态，致力于打造一个共享开放、互动交流、绿色生态的立体社区，面向未来的“工人之家”，满足职工群众日益增长的精神文化需要。

项目可建设用地15370平方米，拟建面积94557平方米，其中：计容面积64557平方米，地上限高80米。

广州珠江外资建筑设计院有限公司

地址：广东省广州市越秀区环市东路362号好世界广场22楼

联系电话：020-83842921

南方建筑 双月刊 1981年创刊

主管 广东省建筑工程集团有限公司
主办 广东省土木建筑学会
承办 华南理工大学建筑学院
协办 亚热带建筑科学国家重点实验室
 华南理工大学建筑设计研究院
 Zenx International Pty. Ltd.
 广东省建筑设计研究院
 广州城建开发设计有限公司
 广东保利房地产开发有限公司
 广州市设计院
 广州瀚华建筑设计有限公司
 广州珠江外资建筑设计院有限公司
 深圳市建筑设计研究总院有限公司
 广东省城乡规划设计研究院

编委会 (以姓氏的拼音为序)

主任 何镜堂
副主任 吴硕贤
顾问 程泰宁 戴复东 傅熹年 高介华 关肇邨
 黄星元 江 亿 李道增 陆元鼎 马国馨
 彭一刚 齐 康 沈济黄 宋春华 魏敦山
 吴良镛 王瑞珠 王小东 袁培煌 邹德慈
 张锦秋 郑时龄 钟训正 张祖刚
委员 崔 愷 柴裴义 陈 雄 董丹申 董 黎
 丁沃沃 郭明卓 何镜堂 黄居正 黄 捷
 黄维纲 李保峰 李 炜 李晓峰 金 磊
 吕传廷 刘克成 黎佗芬 雷 翔 马震聪
 梅洪元 孟建民 孟庆林 潘忠诚 孙礼军
 孙一民 邵 松 石 楠 唐玉恩 陶 郅
 魏春雨 王 东 王建国 王 路 王立山
 吴家骅 吴硕贤 吴庆洲 吴志强 肖大威
 许安之 许学强 冼剑雄 余 英 周 畅
 赵红红 曾 坚 庄惟敏 朱文一 支文军
 张兴国 张少康
 夏铸九(台) 张奕和(澳洲) 张 明(美国)

主 编 何镜堂
副主编 肖大威 王世福 肖毅强
编辑部
主任 肖大威
常务副主任 邵 松
副主任 赵红红 郭卫宏 王世福 肖毅强 赵越喆
成 员 郭 谦 刘宇波 唐孝祥 王 扬 袁 忠
 刘 源 郑力鹏 陆 琦 赵立华 田银生
 汤朝晖 冯 江 朱亦民 刘玉亭 周剑云

本期责任编辑 钟肖健 黄 璐
英文编辑 李 昕 田瑞丰
美术编辑 钟肖健
编 辑 邵 松 李笑梅 孙明华
发 行 陈玉明
地 址 广东省广州市五山路381号
 华南理工大学建筑学院《南方建筑》编辑部
邮 编 510640
电 话 020-87113093 (办公) 22236428 (发行)
 020-87113093
传 真 020-87113093
E-mail nfjz@vip.163.com
网 址 www.scut.edu.cn / nfjz; www.nfjzjb.com
出 版 南方建筑编辑部
发 行 广东省报刊发行局
订 阅 全国各地邮局
邮发代号 46-26
发 行 时 间 逢双月底出版
制 版 印 刷 恒美印务(广州)有限公司
版 面 规 格 230 x 300 mm
国 内 刊 号 CN 44-1263 / TU
国 际 刊 号 ISSN 1000-0232
定 价 28.00元

South Architecture Bimonthly Founded in 1981

ISSN 1000-0232 CN 44-1263 / TU

Sponsor:
 the Civil Engineering and Architectural Society Of Guangdong
Organizer:
 School of Architecture, South China University of Technology
Assistant:
 State Key Laboratory of Subtropical Building Science
 the Architectural Design and Research Institute of South China University of Technology
 Zenx International Pty. Ltd.
 Architectural Design and Research Institute of Guangdong Province
 Guangzhou City Construction & Development Design Institute CO.,LTD.
 Guangdong Poly Real Estate Development CO.,LTD.
 Guangzhou Design Institute
 Guangzhou Hanhua Architects & Engineers CO.,LTD
 Guangzhou Pearl River Foreign Investment Architectural Designing Institute CO.,LTD
 Shenzhen General Institute of Architectural Design and Research CO.,LTD.
 Guangdong Urban & Rural Planning and Design Institute

Editorial Office of South Architecture:

No.381, Wushan Road, SCUT, Guangzhou, China, Zip Code: 510640

Tel: +86 20 87113093

Fax: +86 20 87113093

E-mail: nfjz@vip.163.com **Http:** www.scut.edu.cn / nfjz; www.nfjzjb.com

EDITORIAL COMMITTEE

Director: He Jingtang

Deputy Director: Wu Shuoxian

Consultants:

Cheng Taining, Dai Fudong, Fu Xinian, Gao Jiehua, Guan Zhaoye,
 Huang Xingyuan, Jiang Yi, Li Daozeng, Lu Yuanding, Ma Guoxin,
 Peng Yigang, Qi Kang, Shen Jihuang, Song Chunhua, Wei Dunshan,
 Wu Liangyong, Wang Ruizhu, Wang Xiaodong, Yuan Peihuang, Zou Deci,
 Zhang Jinqiu, Zheng Shiling, Zhong Xunzheng, Zhang Zugang

Members:

Cui Kai, Chai Peiyi, Chen Xiong, Dong Danshen, Dong Li,
 Ding Wowo, Guo Mingzhuo, He Jingtang, Huang Juzheng, Huang Jie,
 Huang Weigang, Li Baofeng, Li Wei, Li Xiaofeng, Jin Lei,
 Lü Chuanting, Liu Kecheng, Li Tuofen, Lei Xiang, Ma Zhencong, Mei Hongyuan,
 Meng Jianmin, Meng Qinglin, Pan Zhongcheng, Sun Lijun, Sun Yimin,
 Shao Song, Shi Nan, Tang Yuen, Tao Zhi, Wei Chunyu,
 Wang Dong, Wang Jianguo, Wang Lu, Wang Lishan, Wu Jiahua,
 Wu Shuoxian, Wu Qingzhou, Wu Zhiqiang, Xiao Dawei, Xu Anzhi,
 Xu Xueqiang, Xian Jianxiang, Yu Ying, Zhou Chang, Zhao Honghong,
 Zeng Jian, Zhuang Weimin, Zhu Wenyi, Zhi Wenjun, Zhang Xingguo, Zhang Shaokang
 Xia Zhujui(Taiwan), Zhang Yihe(Australian), Zhang Ming(U.S.A)

Editor in Chief: He Jingtang

Deputy Editor in Chief: Xiao Dawei, Wang Shifu, Xiao Yiqiang

EDITORIAL BOARD

Chief of Editorial Dept.: Xiao Dawei

Day to Day Deputy Chief of Editorial Dept.: Shao Song

Deputy Chief of Editorial Dept.:

Zhao Honghong, Guo Weihong, Wang Shifu, Xiao Yiqiang, Zhao Yuezhe

Members of Editorial Dept.:

Guo Qian, Liu Yubo, Tang Xiaoxiang, Wang Yang, Yuan Zhong,
 Liu Yuan, Zheng Lipeng, Lu Qi, Zhao Lihua, Tian Yinsheng,
 Tang Zhaohui, Feng Jiang, Zhu Yimin, Liu Yuting, Zhou Jianyun

Executive Editor: Zhong Xiaojian, Huang Lu

English Editor: Li Xin, Tian Ruifeng

Art Editor: Zhong Xiaojian

Editor: Shao Song, Li Xiaomei, Sun Minghua

Issue: Chen Yuming

Size: 230 x 300mm

Price: (RMB)28.00 Yuan

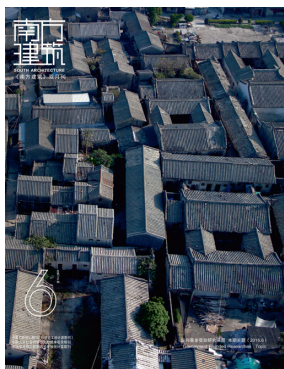
注: 为适应我国信息化建设, 扩大本刊及作者知识信息交流渠道, 本刊已被国内外相关文献索引、文摘和全文数据库收录, 本刊支付的稿酬已包含相关的著作权使用费。作者向本刊提交文章发表的行为视为同意我刊上述声明。

目次

本期主题：纵向基金资助研究课题

纵向基金资助研究课题

- 04 城市中心区圈核结构模式的形成机制与空间规律研究 / 杨俊宴
 - 10 失智特殊护理单元公共空间设计对老人行为的影响——以北京市两所养老设施为例 / 李佳婧 周燕珉
 - 19 堡寨聚落防御性空间解构及保护——以冷泉村为例 / 郑旭 王鑫
 - 25 西藏波密建筑地域文化传承创新与设计实践 / 陆琦 林琳
 - 32 关中东湖园林历史沿革及艺术特色研究 / 贾玲利 邱建
 - 38 因民俗而兴的客天下文化旅游小镇的规划营造探析 / 张伟 漆平 贾建得 等
 - 45 苏州明清园林中歇山顶亭大木构架特征研究 / 蔡军 蒋帅
 - 50 基于全域规划视角的市县规划变革思考——以广东增城规划实践为例 / 龚蔚霞 张虹鸥
 - 56 阿坝县藏族民居建造体系的当代自发演化及研究价值——以哇尔玛乡铁穷村藏族住宅为例 / 曹勇
 - 62 广州长洲岛历史文化保护区保护规划策略研究 / 王建军 孙永生
 - 68 台湾传统建筑彩绘仪规初探 / 唐孝祥 李树宜
 - 75 闽南漳州古城传统民居建筑有机更新探索 / 王绍森 赵亚敏
 - 82 社会改良与空间设计——广州基督教青年会的创建 / 彭长歆 彭晓光 田伊
 - 88 游憩制约与规划的应对——以苏州为例 / 陈渝
 - 94 浅析粤北厅堂建筑构架特色 / 毕小芳 程建军
 - 100 阿拉善传统民居与周边民居形式的对比分析 / 陈萍 康锦润
 - 106 走向勒·柯布西耶——青年勒·柯布西耶(1917-1933)的人格解析 / 莫浙娟 王世福
 - 114 基于采暖空调总能耗的武汉地区居住建筑最佳朝向研究 / 李运江 李易斌 张辉
 - 117 珠三角地区城边村国内研究进展综述 / 马航
 - 122 从集聚到紧凑：香港港铁站域空间居住建筑分布特征研究 / 殷子渊
- 127 2016年总目录



2016.6 / NO.176

封面：潮州市龙湖镇银湖村（无人机拍摄）

摄影：唐光良（广州地理研究所）