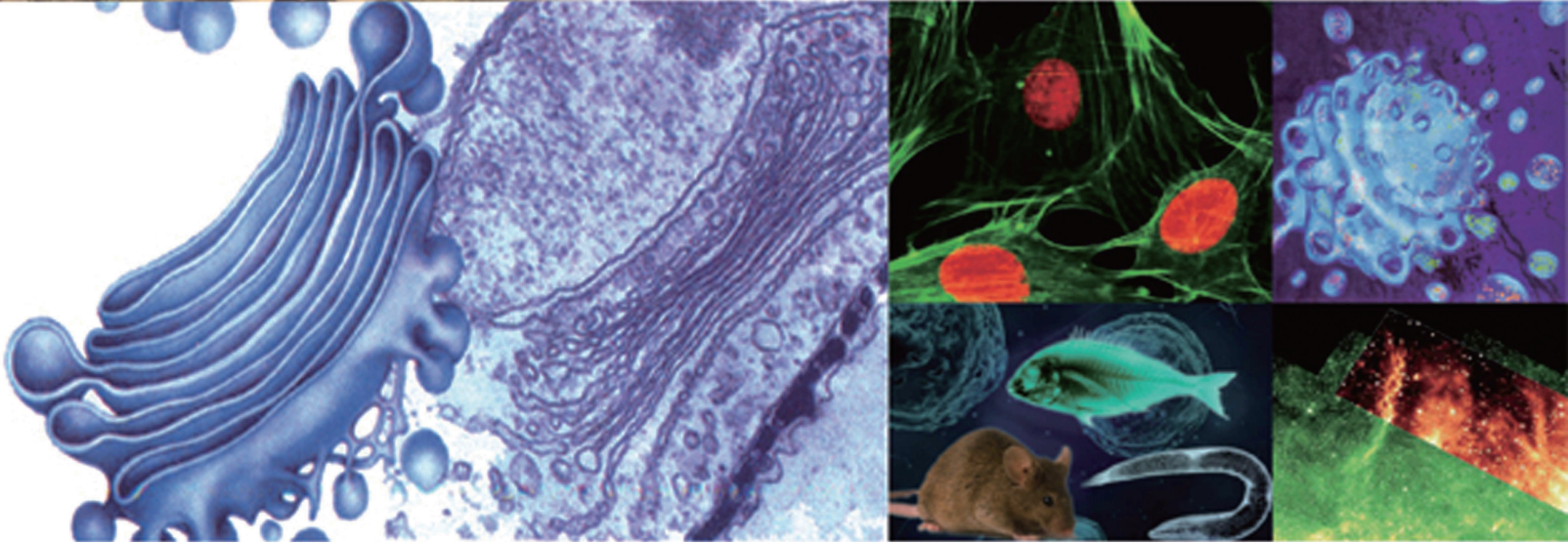


CODEN DDXYA5 ISSN 1671-6264  
CN 32-1647/R



东南大学学报(医学版)



第四十一卷第四期



JOURNAL OF SOUTHEAST  
UNIVERSITY  
(Medical Science Edition)

Dongnan Daxue Xuebao (Yixueban)

**东南大学学报**

**医学版** 中国科技核心期刊  
中国科技论文统计源期刊

RCCSE 中国核心学术期刊(A)

二〇二二年八月

第41卷 第4期

Vol. 41 No. 4

2022 **4**

# 东南大学学报(医学版)

2022年8月25日 第41卷 第4期(总第194期)

## 目次

· 论 著 ·

2011年与2017年南京市25岁以上人群归因于高盐饮食的疾病负担研究

..... 叶青,范周全,杨华凤,等(459)

血IL-1 $\beta$ 、IL-18、Eos水平与支气管哮喘急性发作病情程度的关系及对近期转归的

预测效能探讨 ..... 刘勇,刘丹,柴文成(464)

HIV感染者行 $\gamma$ -干扰素释放试验用于筛查潜伏性结核感染的临床价值

..... 李冰洁,钱克莉,李茜,等(471)

短期主食限制与主食替代饮食模式对肥胖人群代谢水平的影响 ..... 钟玉莲,陈希民,陈月晓,等(476)

晚期高级别浆液性卵巢癌患者血清sCD276水平与肿瘤免疫浸润及预后的关系

..... 周叶,邢秀月,李晓丽,等(484)

CLU基因多态性与缺血性脑卒中后癫痫风险的关系分析 ..... 罗佳文,潘家兴,李建红(491)

驱动蛋白家族成员15在非特殊型浸润性乳腺癌中的表达及意义 ..... 王枝红,刘红,何楠,等(498)

血清七种自身抗体与传统肿瘤标志物在肺癌诊断中的价值分析 ..... 严孝岭,刘国瑞,李晓军,等(505)

双层探测器光谱CT在评估食管癌分化程度及脉管神经侵犯中的应用价值

..... 郑欢欢,刘松,朱妍,等(510)

AFF4在年轻恒牙牙髓炎中的表达及对牙髓细胞分化的影响 ..... 冷春涛,刘景,袁媛(517)

胃癌患者血清Linc00659水平变化及其临床意义 ..... 单万硕,杨晶,张亚和(525)

HIV 阳性 MSM 中新型毒品滥用、APP 寻找性伴和高危性行为的关系研究 ..... 庾泳,王梦莹,李辉,等(532)

控制性卵巢过度刺激中不同卵巢反应者血清性激素结合球蛋白水平变化及其临床意义

..... 吴学明,陈燕娥,陈绵(538)

Lapidus 联合内侧 Lisfranc 内固定术与单纯 Lapidus 术治疗伴有第 1 跖楔关节不稳的

踝外翻畸形疗效的比较 ..... 俞淮曦,蒋逸秋(547)

同伴支持对慢性心力衰竭患者生活质量的干预效果研究 ..... 徐翠荣,曹小彤,陈泳,等(552)

仑伐替尼和卡瑞利珠单抗联合 TACE 术治疗晚期或不可切除肝细胞癌临床疗效

..... 朱方,魏娟,赵慧慧,等(557)

子宫内膜息肉与胰岛素抵抗及 PI3K、Akt 蛋白表达的关系 ..... 李雪琳,王菲凡,彭丹红(562)

县级医院泌尿系结石的外科手术处理倾向及碎石结果分析 ..... 王徐兵,朱启文,潘震(566)

## 综 述

ncRNA 在心肌细胞增殖中作用的研究进展 ..... 纪志豪,张曦,余云生(569)

sST2 在心房颤动射频消融术后复发中作用的研究进展 ..... 王春玲,陈阿娣(573)

肺移植期间肺缺血再灌注损伤及药物治疗的研究进展 ..... 王净,胡春兰,于慧智,等(578)

线粒体 DNA 基因结构损伤与肿瘤关系的研究进展..... 姚樟煊,刘方舟(583)

IL-27 在脓毒症炎症调节机制中的研究进展 ..... 张登容,刘春瑶,卜婷婷,等(587)

黄蜂毒素致横纹肌溶解机制的研究进展 ..... 李沙沙,李兴屿,周杰,等(592)

## · 消 息 ·

《东南大学学报(医学版)》简介 ..... (546)

《东南大学学报(医学版)》稿约 ..... (596)

JOURNAL OF SOUTHEAST UNIVERSITY  
( Medical Science Edition )

Aug. 25 2022 Vol. 41 No. 4 ( General Serial No. 194 )

CONTENTS OF MAIN ARTICLES

**The burden of diseases from high-sodium diet among population over 25 years old**

**in Nanjing City in 2011 and 2017** ..... *YE Qing, FAN Zhouquan, YANG Huafeng, et al.* (459)

**The relationship between serum IL-1 $\beta$ , IL-18, Eos levels and the severity of acute bronchial**

**asthma attacks and their predictive efficacy for short-term outcomes**

..... *LIU Yong, LIU Dan, CHAI Wenshu*(464)

**Clinical value of gamma-interferon release test in screening latent tuberculosis**

**in HIV infected patients** ..... *LI Bingjie, QIAN Keli, LI Qian, et al.* (471)

**Effects of short-term staple food restriction and replacement diet on the metabolic level of**

**obese people** ..... *ZHONG Yulian, CHEN Ximin, CHEN Yuexiao, et al.* (476)

**Correlation of serum sCD276 level with tumor immune infiltration and prognosis**

**in advanced high-grade serous ovarian cancer** ..... *ZHOU Ye, XING Xiuyue, LI Xiaoli, et al.* (484)

**Relationship between *CLU* gene polymorphisms and post-ischemic stroke epilepsy**

..... *LUO Jiawen, PAN Jiaxing, LI Jianhong*(491)

**Expression and significance of KIF15 in non-special invasive breast cancer**

..... *WANG Zhihong, LIU Hong, HE Nan, et al.* (498)

**Value of seven serum autoantibodies and traditional tumor markers in the early diagnosis**

**and prognosis of lung cancer** ..... *YAN Xiaoling, LIU Guorui, LI Xiaojun, et al.* (505)

**Application value of dual-layer spectral detector CT in evaluating differentiation and**

**lymphovascular neural invasion of esophageal cancer**

..... *ZHENG Huanhuan, LIU Song, ZHU Yan, et al.* (510)

**Expression of AFF4 in pulpitis of young permanent teeth and its effect**

**on pulp cell differentiation** ..... *LENG Chuntao, LIU Jing, YUAN Yuan*(517)

**Changes and clinical significance of serum Linc00659 in patients with gastric cancer**

..... *SHAN Wanshuo, YANG Jing, ZHANG Yahe*(525)

**Relationship among recreational drug abuse, seeking sex partner through APP and high-risk**

**sexual behavior in HIV-positive MSM** ..... *YU Yong, WANG Mengying, LI Hui, et al.* (532)

**Changes and clinical significance of serum sex hormone-binding globulin levels in patients with**

**different ovarian responses during controlled ovarian hyperstimulation**

..... *WU Xueming, CHEN Yane, CHEN Mian*(538)

**Comparison of Lapidus combined with medial Lisfranc internal fixation with Lapidus alone for**

**hallux valgus deformity with instability of the first tarsometatarsal cuneiform joint**

..... *YU Huaixi, JIANG Yiqiu*(547)