

ISSN 1672-1683  
CN 13-1334/TV  
CODEN NBYSAK

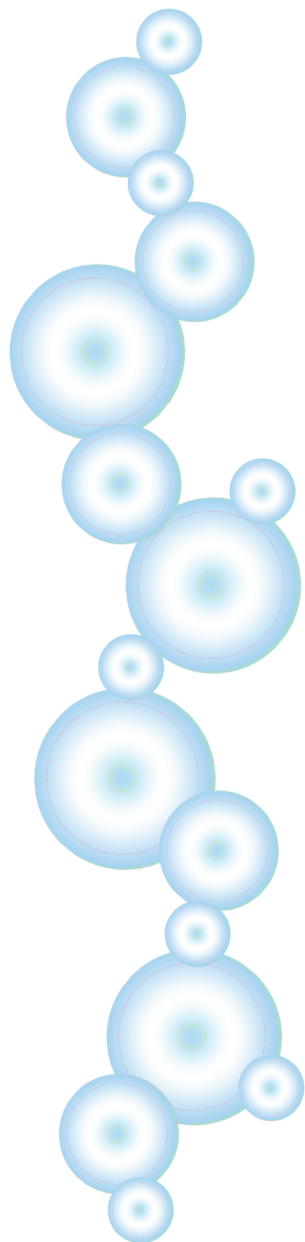
# 南水北调与

# 水利科技

South-to-North Water Transfers and  
Water Science & Technology



全国中文核心期刊  
中国科技论文统计源期刊（中国科技核心期刊）  
中国科学引文数据库来源期刊（CSCD）  
RCCSE 中国核心学术期刊（A）  
美国《化学文摘》（CA）来源期刊  
美国《乌利希期刊指南（网络版）》收录期刊



网站二维码 微信公众平台



科学出版社  
Science Press

万方数据

河北省水利科学研究所 主办

2017年

第4期

第15卷 总第91期

# 南水北调与

# 水利科技

NANSHUI BEIDIAO YU SHUILI KEJI

## 目次 Contents

名誉主编:王光谦 许新宜  
顾问:徐振辞  
总编:张栓堂  
名誉副总编:李京善 孙 湄 赵 逊  
执行主编:马 静  
责任编辑:李素丽

监管单位:河北省水利厅  
编辑出版:《南水北调与水利科技》编辑部  
地址:石家庄市泰华街310号  
邮编:050057  
电话:0311-85020507 85020512  
85020535

邮箱:nsbdqk@263.net  
微信邮箱:nsbdyslkj@126.com  
网址:www.nsbdqk.net

印刷单位:石家庄天荣印刷有限公司  
发行范围:国内外公开发行  
国内发行:河北省报刊发行局  
国外总发行:中国国际图书贸易集团有限公司  
国际标准连续出版物号:ISSN 1672-1683  
国内统一连续出版物号:CN 13-1334 / TV  
邮发代号:18-191  
国外发行代号:BM 1772  
国内定价:20.00元

法律顾问:李玉星(河北姜钟律师事务所)  
期刊基本参数:

CN 13-1334 / TV \* 2003 \* b \* A4 \* 208 \* zh  
\* P \* ¥ 20.00 \* 1000 \* 33 \* 2017-08

主管单位:河北省南水北调工程  
建设委员会办公室

主办单位:河北省水利科学研究院

### 【水文水资源】

- 1 天津市供用水结构变化分析  
.....洪思扬,王红瑞,程 涛,来文立,焦志倩
- 7 基于TOPSIS-模糊综合评判的模糊推理模型在开河预报中的应用  
.....雷冠军,殷峻暹,刘惠敏,张丽丽
- 13 华北平原地下水资源承载力评价  
.....刘 敏,聂振龙,王金哲,田言亮,汪丽芳,等
- 19 广东北江流域降水集中度和集中期的时空变化特征  
.....刘占明,魏兴琥,陈子燊,江学顶
- 26 面向水资源安全的绿洲受水区水资源配置方案评价  
——以克拉玛依市为例  
.....彭 亮,何 英,穆振侠,梁 川,高凡
- 34 过去500年海河流域旱涝变化规律  
.....王文鑫,胡先学
- 39 基于SWMM的老城区LID布设比例优化研究  
.....王 婷,刁秀媚,刘 俊,栾 慕,丁 楠
- 44 天山西部山区VIC模型的应用  
.....高 瑞,穆振侠
- 49 一种SWAT模型参数识别的改进方法  
.....赵 堃,苏保林,申萌萌,管毓堂,周静雯
- 54 串联型水体生态需水补水方案研究  
.....米玉华,刘 佳,刘克岩,刘慧霞,王海宁

### 【生态与环境】

- 59 地下水中胶体临界絮凝氨氮浓度研究  
.....李海明,葛亚超,王 焱,董旺泉,李迎龙
- 65 基于PSR模型的南水北调中线主干渠沿线区域生态环境评价  
.....郭恒亮,刘如意,赫晓慧,田智慧
- 71 干旱指数在四川省的适用性分析  
.....潘 妮,卫仁娟,詹 存,梁 川,徐正东
- 79 吉林市排污河底泥的污染状况及其生态风险评价  
.....李 琼,张海欧,和利钊,董小龙,郑子健,等

声明:本刊已加入万方数据数字化期刊群、中国知网、龙源期刊网和维普资讯网等网站,并被中国核心期刊(遴选)数据库、中国期刊全文数据库、美国《化学文摘》(CA)等数据库收录。凡本刊录用的稿件将一次性支付作者著作权使用报酬(即包括印刷版、光盘版和网络版各种使用方式的报酬)。作者向本刊提交文章发表的行为即视为将该论文的复制权、发行权、信息网络传播权、汇编权等在全世界范围内转让给本刊。若有异议,请在投稿时作文字说明,编辑部将酌情处理。

- 87 毛乌素沙地典型湖滨带湿地有机碳、氮素空间分布特征  
.....张雪冰, 闫玉琴, 陈国静, 申卫博, 王国栋
- 94 饮用水源保护区生态补偿标准修正核算方法  
.....周 赞, 孙世军, 崔 朋
- 101 系统动力学模型在成都市水生态承载力评估方面的  
应用  
.....马涵玉, 黄川友, 殷 彤, 朱国宇

### 【水文地质与工程地质】

- 111 落水洞直径对岩溶泉流量影响的试验研究  
.....温忠辉, 张依楠, 苏佳林
- 117 青海省干热岩资源类型及典型地热模式  
.....雷玉德, 童 珏, 杨占梅, 杨绍康, 刘 毅, 等

### 【水利工程研究】

- 123 斜壁桶形基础水平承载力计算方法  
.....刘金龙, 陈陆望, 王吉利, 汪东林
- 129 河工模型试验加糙方法综述  
.....李甲振, 郭永鑫, 甘明生, 许金鹏, 付 辉, 等
- 136 基于离散元法的顺层岩质边坡的地震响应分析  
.....江 婷, 沈振中, 聂柏松, 刘 冲, 谈家诚
- 142 基于速度势法的水电站进水塔弯曲自由振动解析解  
.....党康宁, 王 媛, 宋志强, 刘云贺, 张 希
- 148 水位下降条件下西安D7裂缝土体孔隙变化特征试验  
.....段 扬, 冯 立, 胡伏生
- 155 横观各向同性地基上的碾压混凝土重力坝应力应变  
研究  
.....苏 超, 董安雨, 刘崇巍, 何志亮, 徐 汇
- 161 基于渗透性能的混凝土耐久性预测模型  
.....闫 菲, 王瑞骏, 车明杰, 贺新星
- 168 耦合作用下蓄水速度对心墙坝渗流性态的影响分析  
.....尹伟强, 傅琼华, 高江林, 周清勇, 彭圣军

- 175 折线温差分布下倒虹吸横向温度应力计算  
.....柏文文, 季日臣, 张彤锋

### 【研究与探讨】

- 180 南水北调东线工程山东段突发事件风险评估  
.....赵然杭, 陈 超, 李莹芹, 王兴菊, 彭 骏, 等
- 187 基于信息熵与灰关联的西安市城市经济与用水结构的  
耦合度研究  
.....张黎明, 赵 岩, 王红瑞, 潘成忠
- 193 利用单纯形-粒子群算法识别二维河流水质参数  
.....袁 帆, 刘元会, 郭建青
- 198 南水北调中线工程应急调度目标水位研究  
.....聂艳华, 黄国兵, 崔 旭, 刘孟凯
- 203 植被排列方式及坡度对坡面流 $Fr$ 影响的试验研究  
.....张景洲, 张升堂, 李 红, 王浩岚, 刘元臣, 等

审 读: 宋保平 沈振中  
专家联系人: 赵莉花  
稿件联系人: 李 森

### 协办单位

北京师范大学水科学研究院  
清华大学  
河海大学水文水资源学院  
河海大学水利水电学院  
天津大学建筑工程学院  
郑州大学水科学研究中心  
中国地质科学院水文地质环境地质研究所  
南开大学环境科学与工程学院  
四川大学水利水电学院  
西北大学城市与环境学院  
河南省水利勘测设计研究有限公司  
中国地质环境监测院  
中国水利水电科学研究院水力学所  
华北水利水电大学黄河科学研究院

## 《南水北调与水利科技》专家委员会

专家委员会主任：陈厚群

专家委员会委员（按英文字母排序）

高安泽 耿六成 胡和平 康绍忠 匡尚富 李新军 林昭 刘恒 刘宁 刘昌明  
陆桂华 宁远 钮新强 沈凤生 谈广鸣 汪易森 王浩 王光谦 吴中如 夏军  
夏青 许新宜 张野 张国良

## 《南水北调与水利科技》编辑委员会

编辑委员会主任：夏军

编辑委员会委员（按英文字母排序）

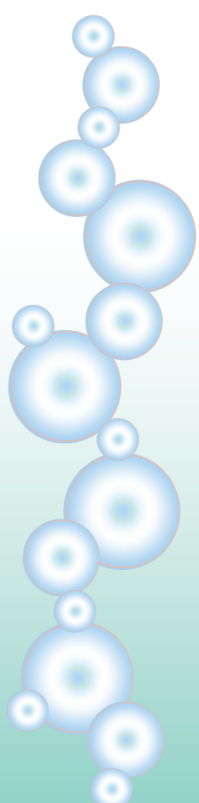
曹升乐 陈永勤（香港） 程德虎 程伍群 程晓陶 戴文鸿 丁爱中 丁国栋 杜志达  
方红远 费宇红 冯平 冯谦诚 傅国斌 付强 傅旭东 傅旭东 高传昌 高学平  
郭有智 韩会玲 韩美清 黄国如 贾绍凤 蒋云钟 姜文来 金菊良 景来红 兰卿良  
李贵宝 李海明 李鸿雁 李洪远 李振山 李致家 练继建 梁川 梁忠民 林鹏智  
刘军 刘晓燕 鲁一晖 马福恒 钱会 秦忠国 邱国玉 邵东国 邵景力 沈彦俊  
沈振中 束龙仓 宋保平 宋国强 宋进喜 宋松柏 宋献方 王红瑞 王慧敏 王会肖  
王建华 王军 王文科 王运生 王忠静 魏加华 吴立新 吴时强 徐素宁 徐宗学  
杨纪伟 杨开林 杨胜天 尹宏伟 于静洁 翟渊军 张保祥 张仓荣（台湾） 张驰  
张发旺 张光辉 张燎军 张强 张仁田 张行南 张艳红 张兆吉 赵其华 郑源  
钟平安 周嵘 周维博 周念清 左其亭

青年编委（按英文字母排序）

蔡宴鹏 曹永强 陈昌春 陈吉虎 成立 戴长雷 戴向前 郭永鑫 蒋晓辉 雷晓辉  
李翀 李发东 李俊峰 李培月 李一平 刘国 龙笛 吕爱锋 门宝辉 欧阳金惠  
潘云 彭勇 钱文勋 戎贵文 宋力 宋文龙 苏保林 万金红 王学东 王中根  
王子龙 夏世法 肖洋 叶爱中 余天堂 俞淞 岳卫峰 詹卫华 张洪波 张建民  
张永勇 赵建世 赵长森 钟德钰 周秋景

国外编委（按英文字母排序）

Bruce Mitchell(加拿大) B. Larry. Li (美国) 陈冰(加拿大) Francis Chung(美国)  
Gordon Grant(美国) James E. Nickum(美国) Karim Abbaspour(瑞士) 沈洪道(美国)  
刘会海(美国) 王勤学(日本) 杨红(瑞士) 张可霓(加拿大)



ISSN 1672-1683  
CN 13-1334/TV

国内邮发代号：18-191 国外发行代号：BM 1772 国内定价：20.00元

