

主办 江西省社会科学院



镇江博物馆藏丹阳出土西周青铜鸟盖壶

2021 / 1

中国国际影响力优秀学术期刊
中国人文社会科学综合评价AMI核心扩展期刊

农业考古

Agricultural Archaeology

万方数据



农业考古

(双月刊)

2021年第1期

(总第173期)

国内统一连续出版物号:

CN 36-1069/K

国际标准连续出版物号:

ISSN 1006-2335

2021年2月26日印刷出版

江西省社会科学院 主管主办

江西省社会科学院

《农业考古》编辑部 编辑出版

主 编:施由明

副主编:王建平 尧水根

印 刷:江西千叶彩印有限公司

订阅处:本刊编辑部

(江西省南昌市洪都北大道649号)

电话:0791-88595816

邮政编码:330006

国外总发行:中国国际图书贸易总公司

(北京车公庄西路35号)

国外代号:BM624

国内定价:25.00元

海外定价:15.00美元

(另加航空邮费5.00美元)

国内零售处:

北京市:北京人天书店有限公司

北京国图书刊服务有限责任公司

上海市:上海富米书店

投稿邮箱:agarsym@126.com

本刊不以任何形式收取版面费

举报电话:0791-88592312

目 次

农业考古发现与研究

红山文化对蚕资源的认识和利用

——以出土玉蚕为中心范 杰(007)

小河西文化生业模式初探于昊申(017)

先秦至汉晋时期珍珠的考古发现与初步研究李 斌(025)

农业历史

从“东坡模式”到“西湖镜像”:苏轼的生态农业构想与实践

.....闫茂华(034)

明清时期西辽河地区农业开发的动力与制约因素

.....王小丰 方志远 韩美君(041)

民国时期农情报告制度论略胡忆红 侯惠敏(049)

近代以来凉山彝族地区的农业生产及其动力

.....孙梦轩 王璐璐(057)

农业经济史

清代以工代赈捐纳筹资与社会力量的动员牛淑贞(064)

何刚德《抚郡农产考略》农业经济思想初探

.....张志翔 何红中 伽红凯(073)



红山文化遗址出土的中国最早陶人



红山文化遗址出土的中国最早的玉龙



红山文化遗址出土的石磨

近代少数民族地区地权转移对民族经济的影响

——以贵州省施秉县双井镇龙塘村为例张亚萌(080)

农村社会史

文化权力的介入与冉子仲弓后裔宗族的发展关系初探

.....王春花(084)

新中国首部《婚姻法》在农村的阻力及应对策略张金林(090)

土地问题

清代太仓地区卖田契研究谢小娟 周怀东(099)

民国时期乌鲁木齐地区的隐地初探刘超建(105)

农业工具

西南少数民族的禾剪王宇丰(110)

农业灾害与救荒

《逸周书·大匡》所载荒政措施述论桂珍明(117)

崇信与毁灭:明清时期山西蝗灾的时空分布及社会应对

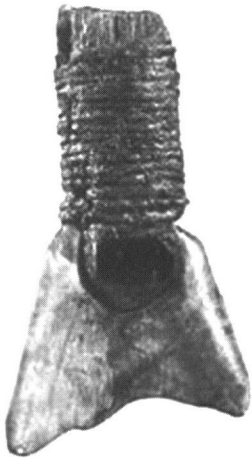
.....周宇燕(124)

农田水利

伊朗喀山与我国新疆吐鲁番坎儿井对比研究

.....王羽坚 王思明(134)

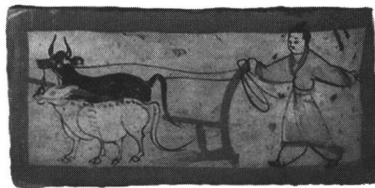
清代黔东南苗疆的水利开发与管理舒斯强(141)



河姆渡遗址出土的骨耜



田螺山遗址出土的龟形陶盂



嘉峪关魏晋墓壁画犁田图

林业

科学、实践与政治

——近代林学家陈嵘的造林事业与林学理论

.....邵 华(147)

渔业

以鲟为瘟:古代长江鲟鱼的污名化姜明辉(155)

蚕桑果蔬

中国古代木槿栽培应用发展史初探陈家龙 王丽苹(162)

明清时期柞蚕业兴盛原因探析袁越鸿(166)

《中华农学会报》传播的蚕业科技郭建新(172)

畜牧兽医

商周马学考王格格 董 杰(180)

中国古代孔雀饲养技术研究李伟良(187)

饮食文明

中古时期西域食物的传入与本土化殷小平 贾 楠(194)

略论中国的劝酒文化刘朴兵(200)

国外农业史

绵羊在澳大利亚的引进和传播肖璐娜 张 箭(204)

智利弗雷政府的农业工会与农村社会关系变革张佳蓉(212)



新干大洋洲商墓出土的青铜犁铤

古农书与农学史

《天彭牡丹谱》的文献价值及创作意图李 姝(218)

徐光启农书所载肥料与施肥技术研究李成昊(222)

民国“木薯县长”刘禹轮生平与著作考述刘安壕(229)

农业文化

中国昆虫文化简论刘 铭(237)

番薯农谚浅析王弘扬 丁建川(245)

考古视角下的古夜郎族群生活习俗探论颜全己(250)

荒野与聚落:20世纪上半叶川西北羌族的景观经营
及生态意蕴周 莲 黄学渊 张 蕾(258)



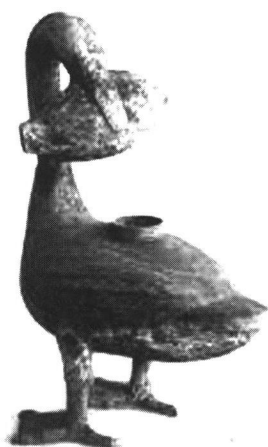
汉海昏侯墓出土的青铜温鼎

书评与综述

宋诗与节令民俗的专题研究

——评李懿著《宋代节令诗研究》汤建萍(266)

宋代湖南地区农业经济研究综述周方高 宋惠聪(268)



汉海昏侯墓出土的青铜雁鱼灯

执行编辑:王建平

英文审核:陆秀英

中文审读:姚继舜

彩页设计:张园功

Agricultural Archaeology

No. 1, 2021(General Serial No.173) Main Contents

- Understanding and Utilization of Silkworm Resources in Hongshan Culture: A Case Study of Unearthed Jade SilkwormFan Jie(007)
- Preliminary Study on Xiaohexi Culture Subsistence PatternYu Haoshen(017)
- Archaeological Discoveries of Pearls from Pre-Qin to Han and Jin Dynasties and the Related Issues
.....Li Bin(025)
- From "Dongpo Model" to "West Lake Image": Su Shi's Conception and Practice of Ecological Agriculture
.....Yan Maohua(034)
- Fund-Raising Through Donation as Means of Work Relief and Social Mobilization in the Qing Dynasty
.....Niu Shuzhen(064)
- A Preliminary Study on the Intervention of Cultural Power and the Development of Ranzi Zhonggong's Descendant ClanWang Chunhua(084)
- Study on the Land Sale Contract in Taicang Area in Qing DynastyXie Xiaojuan(099)
- On Pocket Paddy Knife of Ethnic Minorities in Southwest ChinaWang Yufeng(110)
- Narration and Discussion on Measures for Famine in the Book of *DaKuang Charter Yizhoushu*
.....Gui Zhenming(117)
- Comparative Study on Qanat in Kazan of Iran and Turpan of Xinjiang
.....Wang Yujian, Wang Siming(134)
- Preliminary Study on Development of Cultivation and Application of Hibiscus Syriacus in Ancient China
.....Chen Jialong, Wang Liping(162)
- Introduction and Spread of Sheep in AustraliaXiao Luna, Zhang Jian(204)
- Documentary Value and Creative Intention of *Tianpeng Peony Genealogy*Li Shu(218)
- Brief Introduction to Chinese Insect-Associated Folklore CultureLiu Ming(237)



台北故宫博物院藏佚名画清代台湾高山族人渡溪图

农业考古

(双月刊)

Nongye Kaogu

1981年创刊

2021年第1期 总第173期

主办单位:江西省社会科学院

编辑出版:江西省社会科学院《农业考古》编辑部

主 编:施由明

副 主 编:王建平 尧水根

地 址:江西省南昌市洪都北大道 649 号

电 话:0791-88595816 88592324 88592141

邮政编码:330006 投稿邮箱:agarsym@126.com

国内发行:江西省社会科学院《农业考古》编辑部 国外发行:中国国际图书贸易总公司 国外代号:BM 624

国内统一连续出版物号:CN 36-1069/K 国际标准连续出版物号:ISSN 1006-2335

数字出版:国家哲学社会科学学术期刊数据库

《中国学术期刊(光盘版)》电子杂志社 中国知网:www.cnki.net

印 刷:江西千叶彩印有限公司

国内定价:25.00 元

海外定价:15.00 美元

ISSN 1006-2335

