

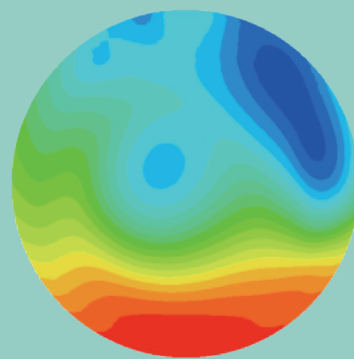
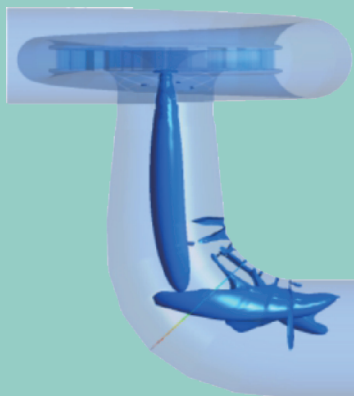
CSCD来源期刊
全国中文核心期刊
中国科技核心期刊
RCCSE中国核心学术期刊
江苏省一级期刊

ISSN 1674-8530
CN 32-1814/TH
CODEN PAJE2

PAIGUAN JIXIE GONGCHENG XUEBAO

排灌机械工程学报

Journal of Drainage and Irrigation Machinery Engineering



2016

第34卷 第8期
Vol.34 No.8

中国·镇江
Zhenjiang, China

中国农业机械学会排灌机械分会
江苏大学流体机械工程技术研究中心

主办

国家水泵及系统工程技术研究中心
中国农业工程学会农业水土工程专业委员会

协办

目次

● 泵理论与技术

栏目主编:王福军 刘厚林

叶轮参数对泵出口压力脉动的影响

柴立平,叶欢,任志明,李辉(645)

转速对核主泵空化特性的影响

付强,张本营,朱荣生,曹梁(651)

口环间隙对诱导轮离心泵空化流动和性能的影响

肖丽倩,黎义斌,刘宜,毕祯,赵伟国(657)

导叶叶片数对多级离心泵压力脉动的影响

马新华,冯琦,蒋小平,王伟,陆伟刚(665)

● 水利水电工程

栏目主编:戴会超 仇宝云

水泵水轮机在水轮机工况下压力脉动特性

钱忠东,陆杰,郭志伟,张建军(672)

大型排水泵装置空化区间的数值计算

燕浩,柴立平,李跃,李强,石海峡(679)

● 流体工程

栏目主编:曹树良 林建忠

后混式磨料射流喷嘴内部流场模拟及分析

龙新平, 刘琦, 阮晓峰, 陈正文, 薛胜雄, 武子全(686)

Analysis of flow response to fluctuation of rotational speed in a radial impeller

XIAO Jun, ZHAO Yuanyang, SHU Yue(693)

● 农业水土工程

栏目主编:康绍忠 许迪

泾惠渠灌区作物需水量特征及影响因素

宋扬, 李慧, 周维博, 董起广(703)

农田地表径流总磷流失特性

朱昊, 童菊秀, 夏传安, 李佳韵, 胡晓农, 袁永坤(709)

不同水量交替灌溉对木薯产量和水分利用的影响

赵徐, 杨启良, 王元剑, 刘小刚, 王卫华(715)

新疆绿洲盐碱滴灌区域荒地土壤盐分变化

李文昊, 王振华, 郑旭荣, 张金珠(722)

人类活动对区域地下水水位影响分析

刘志勇, 刘东, 刘文婷, 罗天琦(730)