

CSCD核心库来源期刊
全国中文核心期刊
中国科技核心期刊
RCCSE中国核心学术期刊
江苏省一级期刊

ISSN **QK1940194**

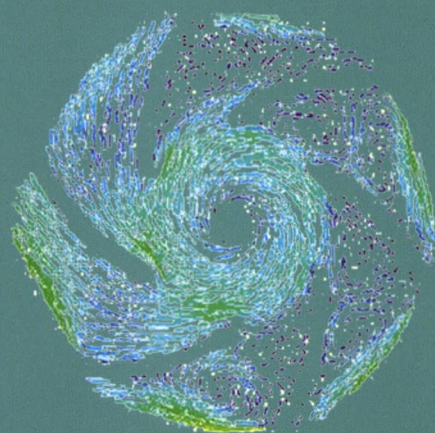
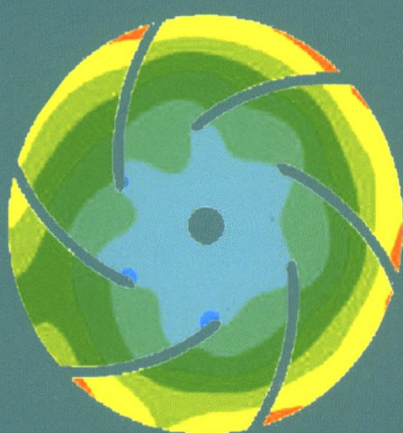
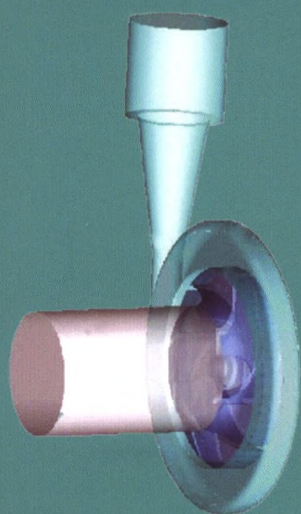
CN 32-1814/TH

CODEN PAJIE2

PAIGUAN JIXIE GONGCHENG XUEBAO

排灌机械工程学报

Journal of Drainage and Irrigation Machinery Engineering



2019

第37卷 第7期

Vol.37

No.7

中国·镇江
Zhenjiang, China

中国农业机械学会排灌机械分会
江苏大学流体机械工程技术研究中心

主办

国家水泵及系统工程技术研究中心
中国农业工程学会农业水土工程专业委员会

协办

目 次

● 泵理论与技术

栏目主编: 王福军 袁建平

气液两相流下叶片泵内部流动研究现状

袁建平, 邓凡杰, 张克玉, 崔强磊, 司乔瑞(553)

不同级数深井离心泵性能的数值模拟与试验

施卫东, 侯云鹤, 周岭, 李跃民, 薛少辉(562)

叶片进口边位置对离心泵性能的影响

赵万勇, 郭强(568)

基于叶片包角和出口安放角对叶轮的改进设计

王燕燕, 赵伟国, 韩向东, 郑英杰(574)

泵腔径向间隙对多级离心泵泵腔内部流场的影响

庞庆龙, 蒋小平, 朱嘉炜, 吴国桥, 王鑫伟, 王莉(580)

叶片进口边对微型高速离心泵性能的影响

李强, 李森, 燕浩, 王道明, 夏胜生(587)

超低比转数自平衡多级离心泵转子模态分析

杨勇飞, 李伟, 施卫东, 马新华, 何勇冠, 许荣军(593)

● 水利水电工程

栏目主编：戴会超 仇宝云

水轮机顶盖部分螺栓断裂后剩余螺栓的强度分析

葛新峰,徐旭,沈明辉,檀林杰,钱巨林,张昌振(600)

基于重叠网格的水轮机导流罩水动力特性

刘焱,卢蕊,蔡卫军(606)

● 流体工程

栏目主编：王正伟 林建忠

喷雾参数间互作效应对农药雾滴飘移的影响

周瑞琼,张慧春,周宏平,郑加强,胡汉春(612)

进料流量对深海矿石输送设备内流特性影响分析

徐海良,周永兴,杨放琼,吴波(618)

● 农业水土工程

栏目主编：康绍忠 许迪

土壤点源入渗测量仪在山坡林地应用中的改进

梁羽石,夏卫生,丁浩东,王小芳,杨云帆(625)

不同斥水程度黏壤土一维入渗特性试验研究

柴红阳,陈俊英,张林,王嘉瑞,刘畅(632)

不同生育期旱涝交替胁迫对水稻产量及构成的影响

曹睿哲,高世凯(639)

CONTENTS

- Status of research on internal flow in blade pumps under gas-liquid two-phase conditions
..... YUAN Jianping, DENG Fanjie, ZHANG Keyu, CUI Qianglei, SI Qiaorui(553)
- Numerical simulation and test of performance of deep-well centrifugal pumps with different stages
..... SHI Weidong, HOU Yunhe, ZHOU Ling, LI Yuemin, XUE Shaohui(562)
- Effects of blade leading edge position on hydraulic performances of centrifugal pump
..... ZHAO Wanyong, GUO Qiang(568)
- Improved centrifugal pump impeller design in terms of blade wrap and exit angles
..... WANG Yanyan, ZHAO Weiguo, HAN Xiangdong, ZHENG Yingjie(574)
- Influences of radial clearance between impeller and diffuser on flow field in side chambers of multistage centrifugal pump
..... PANG Qinglong, JIANG Xiaoping, ZHU Jiawei, WU Guoqiao, WANG Xinwei, WANG Li(580)
- Influence of blade leading edge shape on performance of micro-high-speed centrifugal pump
..... LI Qiang, LI Sen, YAN Hao, WANG Daoming, XIA Shengsheng(587)
- Modal analysis of super low-specific-speed self-balancing multistage centrifugal pump rotor
..... YANG Yongfei, LI Wei, SHI Weidong, MA Xinhua, HE Yongguan, XU Rongjun(593)
- Strength analysis of remaining bolts as several connection bolts of hydro-turbine head cover in failure
..... GE Xinfeng, XU Xu, SHEN Minghui, TAN Linjie, QIAN Julin, ZHANG Changzheng(600)
- Hydrodynamic performance of marine current turbine with diffuser based on overlap grid method
..... LIU Yao, LU Rui, CAI Weijun(606)
- Interaction effects of spray parameters on pesticide spray droplet drift
..... ZHOU Ruiqiong, ZHANG Huichun, ZHOU Hongping, ZHENG Jiaqiang, HU Hanchun(612)
- Analysis on influences of feeding flow rate on flow characteristics in deep-sea ore hydraulic transport equipment
..... XU Hailiang, ZHOU Yongxing, YANG Fangqiong, WU Bo(618)
- Improvement of soil point source infiltration gauge in hillside forest land application
..... LIANG Yushi, XIA Weisheng, DING Haodong, WANG Xiaofang, YANG Yunfan(625)
- Experiment on one-dimensional infiltration characteristics of clay loam soil with different water repellency
..... CHAI Hongyang, CHEN Junying, ZHANG Lin, WANG Jiarui, LIU Chang(632)
- Influence of drought and flood alternation stress in different growth stages on rice yield and components
..... CAO Ruizhe, GAO Shikai(639)

封面设计 童 淇

荷兰《斯高帕斯数据库》(Scopus) 收录期刊
俄罗斯《文摘杂志》(AJ) 收录期刊
美国《剑桥科学文摘》(CSA) 收录期刊
美国《乌利希国际期刊指南》(UPD) 收录期刊
英国《农业与生物科学研究中心》(CABI) 收录期刊
美国《史蒂芬斯全文数据库》(EBSCOhost) 收录期刊
全国中文核心期刊
中国农业核心期刊
中国科技论文统计源期刊
《中国学术期刊文摘》来源期刊
《中国科学引文数据库》(CSCD) 核心库来源期刊
《科学引文数据库》(SCD) 来源期刊

本刊被中国知网、万方数据库、维普期刊数据库、华艺思博网和“中国科技论文在线”全文收录。

本刊2016年、2018年连续获中国高校百佳科技期刊, 2017年获华东地区优秀期刊, 2012—2016年度连续获“中国科技论文在线优秀期刊”一等奖, 2016年获江苏省精品科技期刊I类资助。

排灌机械工程学报

PAIGUAN JIXIE GONGCHENG XUEBAO

1982年创刊, 月刊

第37卷 第7期 (总第234期)

2019年7月28日出版

Journal of Drainage and Irrigation Machinery Engineering

Monthly, Started in 1982

Vol.1.37 No.7 (SumNo.234)

July 28, 2019

主管单位 中国农业机械学会排灌机械分会

主办单位 中国农业机械学会排灌机械分会

江苏大学流体机械工程技術研究中心

协办单位 国家水泵及系统工程技术研究中心

中国农业工程学会农业水土工程专业委员会

主 编 袁 寿 其

编辑出版 《排灌机械工程学报》编辑部

地 址 镇江市梦溪园巷30号

邮 编 212003

电子邮箱 pgjx@ujs.edu.cn

网 址 <http://zqs.ujs.edu.cn/pgjx>

电 话 0511-84493098

印 刷 江苏省邮电印刷厂

订 阅 全国各地邮局

国内发行 镇江市邮局发行处

国外发行 中国国际图书贸易总公司

Administrated by Drainage and Irrigation Machinery Branch
of Chinese Society for Agricultural Machinery

Sponsored by Drainage and Irrigation Machinery Branch
of Chinese Society for Agricultural Machinery
Research Center of Fluid Machinery
Engineering and Technology of Jiangsu University

Editor-in-Chief: Yuan Shouqi

Edited and Published by Editorial Department of
Journal of Drainage and Irrigation Machinery Engineering

Address: 30 Mengxiyuan Lane, Zhenjiang, Jiangsu

212003, P.R. China

E-mail: pgjx@ujs.edu.cn

http://zqs.ujs.edu.cn/pgjx

Telephone: 86-511-84493098

Distributed by China International Book Trading
Corporation (P.O.Box 399, Beijing
100044, P.R.China)

Issue Number: BM5945

中国标准连续出版物号 ISSN 1674-8530
CN 32-1814/TH

广告经营许可证 3211004050011

邮发代号 28-82

国内定价 18.00元

ISSN 1674-8530



9 771674 853193