

汽车维修技师

辽宁科学技术出版社有限责任公司 主办
姊妹杂志：《Car&Tech》[韩国]

2015.11

总第182期

定价：20元

奔驰

GLC

新技术剖析



- ◆ 如何测量宝马车辆的休眠电流
- ◆ 捷豹F-TYPE 3.0L S/C汽油机电控系统说明和操作

www.atauto.com.cn

ISSN 1671-279X



聊聊“上门保养服务”
大数据中的润滑油行业



2011年创刊
月刊
每月1日出版
定价：20元

主管单位 北方联合出版传媒（集团）股份有限公司
Authorities in Charge Northern United Publishing & Media (Group) Company Limited
主办单位 辽宁科学技术出版社有限责任公司
Sponsor LNST Publishing House Co.,Ltd.
出版单位 《汽车维修技师》杂志社
Publisher Auto Maintenance Magazine

社长 宋纯智
总编辑 马旭东
主编 袁跃东
E-mail lkxcch@mail.lnpgc.com.cn
副主编 张永
编辑部 吕焕亮 吴彪 高鹏
电话 024-23284373
E-mail atauto@vip.sina.com
市场广告部 刘禹平（经理） 艾丽 俞庆华
电话 024-23284626
021-31259817
传真 024-23284539
E-mail automarket@mail.lnpgc.com.cn
美编 吴彪
校对 周文
官方微博 <http://weibo.com/u/2807009033>
官方淘宝 <http://atauto.taobao.com>
服务中心 刘禹平
电话 13704016786
E-mail atauto@mail.lnpgc.com.cn
地址 沈阳市和平区十一纬路29号
邮编 110003

国内统一刊号 CN21-1465/TH
国际标准刊号 ISSN 1671-279X
发行单位 辽宁省报刊发行局
国内订阅 全国各地邮局
印刷单位 辽宁印刷集团新华印刷厂
邮发代号 8-236
广告许可证号 21000040004011
本刊法律顾问 于晓彬律师

本刊刊登图文资料未经许可不得转载或摘编

目录 CONTENTS ▷



□ 信息快报 NEWS EXPRESS

Automechanika Shanghai展前新闻发布会圆满举行 18
九州通美-通用诊断技师特训营在郑州成功举办! 19

□ 新车透视 LATEST CAR INSIGHT

奔驰GLC新技术剖析（一） 张伟 20
2016款一汽丰田新皇冠新技术剖析（二） 孙大平 24
宝马i3 W20发动机新技术剖析（四） 杨明 26
奥迪新TT新技术剖析（四） 张明 29
2015款雪佛兰赛欧3新技术剖析（五） 商爱鹏 34

□ 技术公报 TECH BULLETINS

现代/起亚车系无钥匙进入和按钮启动系统（下） 冀彦军 37
捷豹F-TYPE 3.0 LS/C汽油机电子控制系统说明和操作 李宏 42
上海通用汽车LF1/LFW六缸发动机正时调整 商爱鹏 49

□ 技师手记 TECHNICIAN'S NOTEBOOK

全新帕萨特左前门把手进入功能失效 饶军 陈巍 53
大众车系安全气囊控制单元索引号与编码之间对应关系 陈中泽 55
本田雅阁自动变速器换挡冲击 丛君 57
奥迪A6L行驶过程中驻车制动器自动接合 浩铭 61
2015款新蒙迪欧仪表盘显示“请检修电子稳定控制系统” 黄达富 62
2010款别克英朗仪表盘显示动力降低 孙爱林 钱梁 64
2010款凯越发动机怠速抖动 徐进浩 67
2007款桑塔纳3000偶发性怠速熄火 杨增雨 孙喜庄 68
新帕萨特启动后冒黑烟 刘东 71
2015款凯迪拉克ATS-L无法启动 马郑广 钱梁 74

《汽车维修技师》专家委员会

(以姓氏拼音为序)

步 渊 曹利民 胡建军 阚有波 林智锋 李 强
陆建平 李贵德 李 巍 刘勤中 龙凤丝 聿文林
秦志刚 任良峰 饶 军 孙科园 宋广军 王海燕
吴志刚 魏俊强 薛庆文 叶 慧 张 利 张珉豪
周贵明 朱 晶 朱 军

广告索引

上海志华汽车科技有限公司	封二
深圳市道通科技股份有限公司	1
博世汽车检测设备(深圳)有限公司	3
广州实稼汽车技术检测设备有限公司	5
广州市正原电子科技有限公司	6
深圳市美施联科科技有限公司	7
深圳市美施联科科技有限公司	8
深圳市美施联科科技有限公司	9
沈阳中大艾逊汽车检测设备销售有限公司	10
深圳市朗仁科技有限公司	11
杰特熙(上海)工具设备有限公司	12
北京九州通美科技有限公司	13
广州虹科电子科技有限公司	14
深圳市亚伽电子科技有限公司	14
新疆会展中心	15
《汽车维修技师》2015维修企业管理培训班	16
《汽车维修技师》征订	134
《汽车维修技师》代理商	135
《汽车维修技师》图书	136
南宁研华电子科技有限公司	137
《汽车维护与修理》杂志社	138
广州全速汽车科技发展有限公司	139
珠海市欧亚汽车技术有限公司	140
上海路贝狮贸易有限公司	封三
韩国国际展览中心(KINTEX)	封四

展会信息

法兰克福展览(上海)有限公司	12
----------------	----

声 明

为适应我国信息化建设,本刊已被CNKI中国期刊全文数据库收录,其文章著作权使用费与本刊稿酬一次性给付。如作者不同意文章被收录,请在来稿时向本刊声明,本刊将做适当处理。

目录 CONTENTS ▷



自动变速器专修站

新帕萨特更换变速器控制单元后不能行驶

薛庆文 77

宝马专修站

如何测量宝马车辆的休眠电流

舟 杨 79

2012款宝马X6环视摄像机故障

杨 明 81

一个大枣引发的故障

曲学敏 82

2001款宝马535Li N55发动机增压压力过低

殷彬锋 83

奔驰专修站

奔驰E200急加速时有异响

朱小宾 84

2011款奔驰E260L空调不制冷

王 兢 85

新款E260紧急呼叫系统停用

范文超 88

□ 高手秘笈

MASTER'S TIPS

荣威550危险警告灯自动开启

邹 俊 89

2013款东风悦达起亚K3空调不制冷

商爱鹏 91

上海大众新帕萨特中控锁黄灯闪亮

郭 峰 顾永平 93

雷克萨斯ES350发动机故障灯点亮

陈 杰 97

2010款进口大众途欢点火钥匙无法拔出

陈景辉 顾永平 100

2009款斯巴鲁森林人加速无力

蔡元兵 102

雷诺风朗后备箱不好使

谢 勇 103

2009款帕萨特领驭凸轮轴张紧器故障

阚巨军 104

吉利帝豪无法启动

姜永武 105

2012款新赛欧EMT挂挡不走

王庆宏 107

修车的门道(12)

梁昌凡 109

□ 进修学院

TRAINING WORKSHOP

国产轿车自动变速器维修技术讲座(一四八)

薛庆文 114

□ 维修设备

EQUIPMENT MAINTAINANCE

路虎/捷豹SDD诊断仪使用方法(十五)

张 扬 116

正原解码器

【专业创造完美】



产品特点

- 高性能工业级控制板(小型电脑)全面超越ARM平台
- 主机内置CAN测试芯片,无需购置CAN测试电缆
- USB盘快速升级方式,单次升级1分钟内即可完成
- 诊断车型覆盖几乎所有国产车系和亚欧美洲各车系
- 提供不断更新详尽维修资料和特殊功能导航功能
- 特别增加专用仪特殊功能,可完成多种专用仪器功能
- 随时储存测试汽车信息和维修数据
- 内置汽车专用英文辞典
- 豪华版特别增加柴油12V共轨系统测试,同时可选配24伏柴油车专用软件,搭建柴汽一体综合诊断仪

完善的功能模块 柴油汽油全面覆盖



正原解码器特殊功能测试

30种车钥匙匹配,遥控器设定,密码读取,里程表改写,英汉辞典,节气门,保养灯归零,刹车片更换,上百种车型设定匹配操作说明及方法步骤。

专业服务热线: <http://www.v-scanner.com>
 企业网站: <http://www.zenyuan.com>

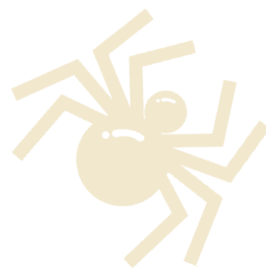
广州市正原电子科技有限公司
 GUANGZHOU ZENYUAN ELECTRONIC TECH. CO., LTD

地址: 广州市科学城科珠路232号益民科技园3栋201号
 电话: 020-32290246, 32290245 邮编: 510663
 传真: 020-32290248 服务热线: 400-668-1711 广告

引领汽修技术 荟萃技师精华

总第182期
 2015年第11期

目录 CONTENTS ▷



□ 车用油品 AUTO OIL

大数据中的润滑油行业
 从电商大数据看机油网购正品率

闰信 120
 王尚寨 121

□ 汽车改装 AUTO MODIFICATION

宝马X3/4加装M Performance转向盘

杨明 122

□ 总监之星 SUPER DIRECTOR

做后起之秀的汽车人
 聊聊“上门保养服务”

刘昊 123
 冀彦军 124

□ 经营管理 BUSINESS MANAGEMENT

破解管理“天花板”效应魔咒

王运启 126

□ 汽车空调 AIR CONDITIONING

汽车后市场增值服务项目的新宠儿
 ——汽车空调专业养护项目落户山东远通集团

本刊编辑 128

□ 职教天地 CAREER EDUCATION

2010款斯柯达明锐机油报警灯异常
 汽车空调制冷系统的常见故障与维修
 滚筒式检验台附着系数模拟研究

沈阳 129
 潘彩凤 130

苑风云 曹爱霞 刘浩 谢建新 132
 汽车电控发动机常见故障的维修

张孝贵 133

