

汽车维修技师

辽宁科学技术出版社有限责任公司 主办
姊妹杂志：《Car&Tech》[韩国]

2019.7
总第226期 定价：20元



发动机积炭问题解决专家

6大积炭问题，一键解决！

- ❌ 发动机抖动
- ❌ 冷启动困难
- ❌ 动力下降
- ❌ 燃油油耗上升
- ❌ 排放超标
- ❌ 机油消耗量大



咨询电话：024-23284539

www.atauto.com.cn

ISSN 1671-279X



雷克萨斯 LX570 AE80F 自动变速器油液更换
2018 款全新一代君威提示“维修驾驶辅助系统”
用热成像仪检修景程轿车空调不制冷故障



2001年创刊
月刊
每月1日出版
定价：20元

主管单位 北方联合出版传媒（集团）股份有限公司
Authorities in Charge Northern United Publishing & Media (Group) Company Limited
主办单位 辽宁科学技术出版社有限责任公司
Sponsor Liaoning Science and Technology Publishing House Co., Ltd.
出版单位 《汽车维修技师》杂志社
Publisher Auto Maintenance Magazine

社长 宋纯智
总编辑 崔崇
副社长 乔志雄
主编 张永
编辑部 吕焕亮（主任） 高鹏
电话 024-23284373
E-mail atauto@vip.sina.com
广告总监 刘禹平
E-mail atauto@mail.lnpgc.com.cn
市场总监 艾丽
电话 024-23284626
传真 024-23284539
E-mail automarket@mail.lnpgc.com.cn
营销总监 张珩
电话 024-23284626
校对 周文
官方淘宝 <http://atautoservice.taobao.com>
地址 沈阳市和平区十一纬路25号
邮编 110003

国内统一刊号 CN21-1465/TH
国际标准刊号 ISSN 1671-279X
发行单位 辽宁省报刊发行局
国内订阅 全国各地邮局
印刷单位 辽宁新华印务有限公司
邮发代号 8-236
广告许可证号 21000040004011
本刊法律顾问 于晓彬律师

本刊刊登图文资料未经许可不得转载或摘编

目录 CONTENTS ▷

□ 信息快报 NEWS EXPRESS

2019Automechanika Shanghai拥抱不断发展的未来汽车生态系统 16
CAPAS 2019圆满闭幕服务为先热点荟萃
全力助推西南汽车市场前行 18

□ 新车透视 LATEST CAR INSIGHT

2019款奔驰GLE（167）新技术剖析（三） 张伟 20
2019款奥迪A6L（C8）新技术剖析（五） 丁峰 27
2019款宝马新X5新技术剖析（六） 杨明 32
2019款一汽奥迪Q2L新技术剖析（八） 张虎 36

□ 技术公报 TECH BULLETINS

广汽新能源汽车技术（二） 南粤老李 41
沃尔沃B5254T12发动机ECM功能与原理（四） 王宇超 43
雷克萨斯LX570 AE80F自动变速器油液更换 吴兆锋 47
捷豹I-PACE纯电动汽车高压蓄电池充电系统（三） 计实 50
2017年保时捷Panamera（971）电气系统结构
原理与维修（十二） 王钟原 51

□ 技师手记 TECHNICIAN'S NOTEBOOK

2011年路虎揽胜运动版柴油双涡轮增压系统故障 赵鼎明 54
2016年路虎发现4驻车制动器无法释放并伴有噪声 刘青辉 57
2019年福特领界4G网络不可用 黄遼富 59
2013年别克昂科拉踩离合器时发动机有异响 陶宝玉 顾永平 62
奇瑞故障两例 商爱鹏 63
2013年上汽大众途安制动灯常亮 晋鹏飞 顾永平 66

《汽车维修技师》专家委员会

(以姓氏拼音为序)

步 渊 曹利民 胡建军 阚有波 林智锋 李 强
陆建平 李贵德 李 巍 刘勤中 龙凤丝 聿文林
秦志刚 任良峰 饶 军 孙科园 宋广军 王海燕
吴志刚 魏俊强 薛庆文 叶 慧 张 利 张珉豪
周贵明 朱 晶 朱 军

广告索引

深圳市元征科技股份有限公司	封二
深圳市道通科技股份有限公司	1
广州果丰散热器有限公司	3
广州市实家汽车服务有限公司	5
浙江志星汽车零部件制造有限公司	7
宁波市海曙东宁工具有限公司	8
《汽车维修技师》合订本	8
《汽车维修技师》诚招代理	10
《汽车维修技师》新书推荐	12
《汽车与驾驶维修》杂志社	13
《汽车维修与保养》杂志社	14
《汽车维修技师》杂志社	15
汽车维修技师咨询中心	封三
深圳市朗仁科技有限公司	封四

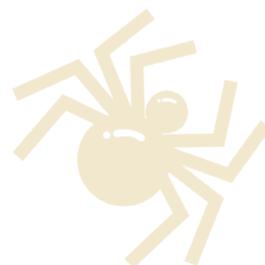
展会信息

上海国际汽车零部件、维修检测诊断设备 及服务用品展览会	9
--------------------------------	---

声明

为适应我国信息化建设,本刊已被CNKI中国期刊全文数据库收录,其文章著作权使用费与本刊稿酬一次性给付。如作者不同意文章被收录,请在来稿时向本刊声明,本刊将做适当处理。

目录 CONTENTS ▷



2013年起亚K3鼓风机常转高速	杨增雨 68
2018款全新一代君威提示“维修驾驶辅助系统”	江海荣 饶 军 70
一汽大众速腾定速巡航系统失灵	丛 君 72
2015年凯迪拉克XTS空调不制冷	张胜勇 74
自动变速器专修站	
为何这台变速器反复过热?	杨 波 75
2011年奥迪A6L为何冷车偶尔不能行驶	薛庆文 83
宝马专修站	
2011年宝马 740Li后视镜自动折叠故障	裴 训 86
2011年宝马X5M无法启动着车	杨 明 88
宝马118i右侧后视镜镜片不能调整	叶 慧 许祥金 吴拣选 91
奔驰专修站	
奔驰E260有时发动机故障灯亮	王志力 92
奔驰GLC300加速无力	谢兴海 94
奔驰故障两例	刘勤中 98

□ 高手秘笈

MASTER'S TIPS

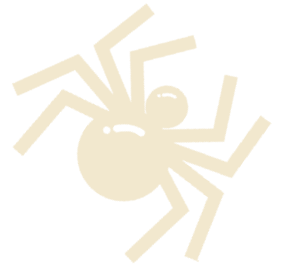
长城炫丽AMT变速器报警灯点亮	秦国洪 103
2017年长安福特翼博前大灯间歇自动点亮	黄遼富 105
奥迪Q3行驶中有耸车现象并伴有EPC灯亮	浩 铭 107
2016年福特锐界空调不制冷	付水水 顾永平 108
新帕萨特GP无钥匙进入失效	刘兰普 张 迪 110
2013年通用别克英朗XT混合气稀故障	张作林 顾永平 112
用热成像仪检修景程轿车空调不制冷故障	刘科委 113
修车之道(36)	梁昌凡 114

□ 进修学院

TRAINING WORKSHOP

汽车自动变速器维修技术讲座(一九二)	王钟原 116
--------------------	---------

目录 CONTENTS ▷



□ 自主品牌 CHINESE BRAND

首款量产自主品牌6AT变速器国产化配套体系搭建(下) 曹显华 120

□ 汽车改装 AUTO MODIFICATION

新款奔驰A200加装64色氛围灯 Eric 122

□ 检测设备 EQUIPMENT

元征LAUNCH 实测篇: X-431 PAD V
中国通用发动机在线编程介绍
——以别克新凯越为例 124
朗仁XTOOL智能诊断
使用H6 Pro基本设置明锐7速DSG变速箱 126

□ 职教天地 CAREER EDUCATION

上海通用赛欧发动机无法启动 陈启优 127
丰田卡罗拉轿车点火系统无高压电的检修 谢道燃 128



联系人: 刘禹平 艾丽

订 阅: 全国各地邮局或直接向杂志社邮购(免收邮费)

地址: 沈阳市和平区十一纬路25号

邮政编码: 110003 电话: 024-23284626

E-mail: automarket@mail.lnpgc.com.cn

欢迎登录《汽车维修技师》杂志网店

http: //atauto.taobao.com