

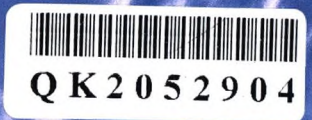
汽车维修技师

辽宁科学技术出版社有限责任公司 主办
姊妹杂志：《Car&Tech》[韩国]

2020.11

总第242期

定价：20元



QK2052904

2020年路虎揽胜 仪表提示蓄电池电量过低 请启动发动机

- ◆ 2020年奥迪A6L e-tron偶发性风扇自动运转
- ◆ 2019年上汽通用GL8 ES通风座椅故障



www.atauto.com.cn

ISSN 1671-279X



9 771671 279200



2014年奔驰E400 HYBRID无法启动
2018年上汽大众帕萨特换挡辅助功能失效
云度π1 360智派电子手制动自动解除



2001年创刊
月刊
每月1日出版
定价：20元

主管单位 北方联合出版传媒(集团)股份有限公司
Authorities in Charge Northern United Publishing & Media (Group) Company Limited
主办单位 辽宁科学技术出版社有限责任公司
Sponsor Liaoning Science and Technology Publishing House Co., Ltd.
出版单位 《汽车维修技师》杂志社
Publisher Auto Maintenance Magazine

社长 宋纯智
总编辑 乔志雄
主编 张永
编辑部 吕焕亮(主任) 高鹏
电话 024-23284373
E-mail atauto@vip.sina.com
广告总监 刘禹平
E-mail atauto@mail.lnpgc.com.cn
市场总监 艾丽
电话 024-23284626
传真 024-23284539
E-mail automarket@mail.lnpgc.com.cn
营销总监 张珩
电话 024-23284626
校对 周文

官方淘宝 <http://qcwxjs.taobao.com>
地址 沈阳市和平区十一纬路25号
邮编 110003

国内统一刊号 CN21-1465/TH
国际标准刊号 ISSN 1671-279X
发行单位 辽宁省报刊发行局
国内订阅 全国各地邮局
印刷单位 辽宁新华印务有限公司
邮发代号 8-236
广告许可证号 21000040004011
本刊法律顾问 于晓彬律师

本刊刊登图文资料未经许可不得转载或摘编

万方数据

目录 CONTENTS ▷

□ 信息快报 NEWS EXPRESS

2020年Automechanika Shanghai
打造全新AMS Live线上频道, 打通全球行业脉络 15

□ 新车透视 LATEST CAR INSIGHT

2020年路虎卫士新技术剖析(三) 王勤军 16
保时捷Taycan高新技术剖析与维修(三) 春林 21
2020年别克昂科旗新技术剖析(五) 商爱鹏 23
全新一代GL8 Avenir艾维亚新技术剖析(四) 商爱鹏 27

□ 技术公报 TECH BULLETINS

2020年路虎发现神行应急救援 陈国龙 30
2018年保时捷卡宴(E3)电气系统
结构原理与维修(九) 沈健 32

□ 技师手记 TECHNICIAN'S NOTEBOOK

2020年奥迪A6L e-tron偶发性风扇自动运转 浩刚 36
2012年克莱斯勒大捷龙偶尔不着车 赵鼎明 37
广丰车系故障三例 张志锋 38
2008年路虎发现3气动减震故障为何久修未好 商爱鹏 41
2019年上汽通用GL8 ES通风座椅故障 江海荣 张文斌 44
2020年奥迪A4L中央显示器无法正常使用 贺辉虎 毕少平 45
2018年上汽大众帕萨特换道辅助功能失效 林隆江 48
2020年路虎揽胜仪表盘提示蓄电池电量过低请启动发动机 刘青辉 53
2013年广汽菲亚特菲翔踩制动踏板异响 鲁民巧 商爱鹏 56
上汽大众途昂驾驶员辅助系统前部摄像机R242无法标定
饶军 陈冬峰 翁景坚 58
一汽大众探歌电动尾门控制系统故障 丛君 61
2015年雪佛兰科鲁兹右前门玻璃升降机不工作 张志勇 64

《汽车维修技师》专家委员会

(以姓氏拼音为序)

步渊 曹利民 胡建军 阚有波 林智锋 李强
陆建平 李贵德 李巍 刘勤中 龙凤丝 聿文林
秦志刚 任良峰 饶军 孙科园 宋广军 王海燕
吴志刚 魏俊强 薛庆文 叶慧 张利 张珉豪
周贵明 朱晶 朱军

广告索引

深圳市元征科技股份有限公司	封二
广州市实家汽车服务有限公司	1
汽车维修技师咨询中心	3
《汽车维修技师》诚招代理	8
《汽车维修技师》杂志社	10
《汽车与驾驶维修》杂志社	11
《汽车维修与保养》杂志社	12
《汽车维修技师》杂志社新书推荐	13
《汽车维修技师》杂志社新书推荐	14
汽车维修技师咨询中心	封三
深圳市朗仁科技有限公司	封四

展会信息

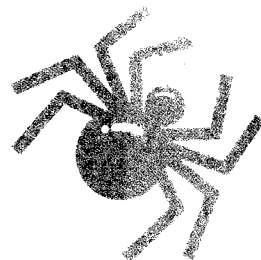
上海国际汽车零配件、维修检测诊断设备 及服务用品展览会	5
AMR北京国际汽车维修检测诊断设备、零部件 及美容养护展览会	7

声明

为适应我国信息化建设,本刊已被CNKI中国期刊全文数据库收录,其文章著作权使用费与本刊稿酬一次性给付。如作者不同意文章被收录,请在来稿时向本刊声明,本刊将做适当处理。

万方数据

目录 CONTENTS ▷



电动汽车专修站

一汽新特DEV 1动力电池压差2级	赵道秀 65
云度π1 360智派电子手制动自动解除	林宇清 66

自动变速器专修站

2013年一汽奥迪A4L为何没有奇数挡	薛庆文 67
---------------------	--------

宝马专修站

2014年宝马525Li发动机着车后抖动	裴训 70
2016年宝马740Li空调不制冷	杨明 71
2014年宝马525Li自动启停功能故障	
——红绿灯停车熄火后无法自动启动	

叶慧 吴拣选 洪振雷 卢斌 72

2007年宝马X5倒车影像显示延时	余林 75
2016年宝马316Li发动机3缸失火	高玉平 王锦旭 庄葳 77

奔驰专修站

2016年奔驰C180L发动机加速无力	易小彪 陈明刚 79
2011年奔驰CLS300换错机油滤清器故障	林宇清 80
2014年奔驰E400 HYBRID无法启动	刘勤中 83
2012年奔驰E200启动无反应	谢兴海 86

□ 高手秘笈

MASTER'S TIPS

2018年路虎星脉仪表盘提示前照灯故障	虎豹哥 90
2019年一汽奥迪A4L行驶中车门锁及驻车制动 故障灯报警	汪丽玉 94
两起变速器阀体故障导致的车辆行驶异常	
朱南南 袁明志 顾永平 95	
凯迪拉克赛威左后视镜无法调节故障	史学伟 顾永平 97
雷克萨斯NX200t车辆行驶过程中熄火	曹红川 99
奥迪Q8发动机加速不良	浩铭 101
2014年东风标致408空调压缩机不工作, 发动机故障灯点亮	杨培兵 102
通用别克GL8怠速抖动故障	袁锥 顾永平 104
福特锐界电子扇高速转	杨培兵 105
一汽海马的曲折维修经历	於家富 108
奥迪Q5冷车难启动及怠速异响的综合故障	王漪叶 顾永平 109
2018年别克英朗第一次启动时油表灯亮	张亚锋 110
一汽奥迪A6L e-tron组合仪表黑屏	吴驰昊 112
修车之道(52)	梁昌凡 114

引领汽修技术 荟萃技师精华

总第242期
2020年第11期

目录 CONTENTS ▷



□ 技术蓝牙 E-TECH FORELAND

汽车排放污染治理利器车载诊断OBD系统(九) 王洪波 范小伟 116

□ 进修学院 TRAINING WORKSHOP

汽车自动变速器维修技术讲座(二〇八) 王钟原 119

□ 检测设备 EQUIPMENT

元征LAUNCH 实测篇: X-431 G防盗钥匙匹配系列
日产奇骏仪表系统在线编程 122
使用朗仁H6进行丰田锐志减速零点传感器校准 124

□ 职教天地 CAREER EDUCATION

液力自动变速器的传动机理和发展趋势 李桂仓 125
新能源电动汽车充电技术研究 向慕超 张爽 127
VR技术在汽车专业智慧实训室建设中的应用与研究 朱晓波 128



联系人: 刘禹平 艾丽

订 阅: 全国各地邮局或直接向杂志社邮购(免收邮费)

地址: 沈阳市和平区十一纬路25号

邮政编码: 110003 电话: 024-23284626

E-mail: automarket@mail.lnpgc.com.cn

欢迎登录《汽车维修技师》杂志网店

https://atauto.taobao.com

朗仁 TS100

通用型

可编程胎压传感器

Uni-Sensor

优点

- 适合市场上保时捷、路虎、日产等大部分原车自带TPMS的车型。
- 采用Freescale FXTH87系列芯片，数据精确到0.1BAR。
- 通过专业严苛测试，轻松应对各种行车环境。
- 采用金属气门嘴，不易损坏，电池运行寿命达5年以上。
- 实时采集轮胎内压力、温度、速度等数据。

替换原车传感器
备1款就够了

可无限次编程
适配多种尺寸轮胎



TP150

胎压专业诊断工具

胎压编程 胎压激活 胎压诊断

可同时无线编程8个TS100胎压传感器，支持数千款车型胎压诊断。



TP200

胎压诊断设备

胎压编程 胎压激活 胎压诊断
特殊功能

搭载仪表盘修复、节气门匹配、保养灯归零、EPB电子刹车、电子转向匹配等10+特殊功能。

诚邀莅临

2020上海国际汽车零配件、维修检测诊断设备及服务用品展览会
Automechanika Shanghai 2020

时间: 12月2日-5日

地点: 上海虹桥·国家会展中心

展位: 5.2D38

