

汽车维修技师

辽宁科学技术出版社有限责任公司 主办
姊妹杂志：《Car&Tech》[韩国]

2020.8

总第239期

定价：20元

2020年上汽大众 全新朗逸PLUS仪表提示故障

- ◆ 全新一代GL8 Avenir艾维亚新技术剖析
- ◆ 2020年路虎揽胜运动(L494)应急救援



www.atauto.com.cn

ISSN 1671-279X



9 771671 279200



奔驰ML350 ESP故障报警
2016年宝马730Li怪异的小油门车辆冲击
2010年沃尔沃XC60方向机异响

目录 CONTENTS ▷



2001年创刊
月刊
每月1日出版
定价：20元

主管单位 北方联合出版传媒(集团)股份有限公司
Authorities in Charge Northern United Publishing & Media (Group) Company Limited
主办单位 辽宁科学技术出版社有限责任公司
Sponsor Liaoning Science and Technology Publishing House Co., Ltd.
出版单位 《汽车维修技师》杂志社
Publisher Auto Maintenance Magazine

社长 宋纯智
总编辑 乔志雄
主编 张永
编辑部 吕焕亮(主任) 高鹏
电话 024-23284373
E-mail atauto@vip.sina.com
广告总监 刘禹平
E-mail atauto@mail.lnpgc.com.cn
市场总监 艾丽
电话 024-23284626
传真 024-23284539
E-mail automarket@mail.lnpgc.com.cn
营销总监 张珩
电话 024-23284626
校对 周文

官方淘宝 <http://qcwxjs.taobao.com>
地址 沈阳市和平区十一纬路25号
邮编 110003

国内统一刊号 CN21-1465/TH
国际标准刊号 ISSN 1671-279X
发行单位 辽宁省报刊发行局
国内订阅 全国各地邮局
印刷单位 辽宁新华印务有限公司
邮发代号 8-236
广告许可证号 21000040004011
本刊法律顾问 于晓彬律师

本刊刊登图文资料未经许可不得转载或摘编

万方数据

特别报道 SPECIAL REPORT

乘风破浪共谋今岁宏图
元征第二十五届全国经销商年会圆满成功

16

新车透视 LATEST CAR INSIGHT

2020年别克昂科旗新技术剖析(二)
2019年奥迪Q8新技术剖析(九)
全新一代GL8 Avenir艾维亚新技术剖析(一)

商爱鹏 18
丁峰 22
商爱鹏 26

技术公报 TECH BULLETINS

2019—2020年路虎新极光/发现运动轻混系统(MHEV)
原理与维修(二)
宾利Continental GT加热、通风和空调(HVAC)系统
结构原理(四)
2018年保时捷卡宴(E3)电气系统
结构原理与维修(六)
2020年路虎揽胜运动(L494)应急救援(上)

高博儒 29
李宏 32
沈健 36
郭建文 40

技师手记 TECHNICIAN'S NOTEBOOK

2018年奥迪Q3L驻车辅助系统报警
2019年路虎揽胜环车影像花屏且无法显示影像
2007年长安马自达3散热风扇不转
2016年奥迪Q7发动机故障灯报警
2015年全新别克君越发动机增压不足
2018年奥迪A6L冷车不好启动
2016年长城风骏5行驶中突然熄火
2013年大众帕萨特混合气过浓
2020年上汽大众全新朗逸PLUS仪表提示故障
2012年一汽奥迪A1发动机抖动

浩铭 44
刘青辉 46
杨增雨 48
白亭亭 49
江海荣 鲍官星 50
贺辉虎 52
秦国洪 53
王锦旭 张利 庄葳 55
饶军 陈冬峰 58
路国强 60

《汽车维修技师》专家委员会

(以姓氏拼音为序)

步 渊 曹利民 胡建军 阚有波 林智锋 李 强
陆建平 李贵德 李 巍 刘勤中 龙凤丝 聿文林
秦志刚 任良峰 饶 军 孙科园 宋广军 王海燕
吴志刚 魏俊强 薛庆文 叶 慧 张 利 张珉豪
周贵明 朱 晶 朱 军

广告索引

深圳市元征科技股份有限公司	封二
广州市实家汽车服务有限公司	1
汽车维修技师咨询中心	3
汽车维修技师咨询中心	5
《汽车与驾驶维修》杂志社	9
《汽车维修与保养》杂志社	10
《汽车维修技师》杂志社	11
《汽车维修技师》诚招代理	12
汽车维修技师咨询中心	14
《汽车维修技师》杂志社合订本	15
《汽车维修技师》杂志社复工防疫温馨提示	封三
深圳市朗仁科技有限公司	封四

展会信息

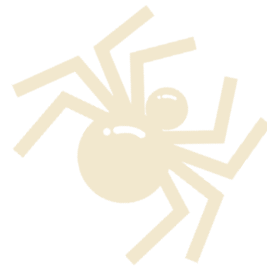
宁波国际汽车零部件及售后市场展览会	7
上海国际汽车配件、维修检测诊断设备 及服务用品展览会	8

声明

为适应我国信息化建设,本刊已被CNKI中国期刊全文数据库收录,其文章著作权使用费与本刊稿酬一次性给付。如作者不同意文章被收录,请在来稿时向本刊声明,本刊将做适当处理。

万方数据

目录 CONTENTS ▷



自动变速器专修站	
2012年一汽奥迪A6L为何总是加速无力	薛庆文 62
宝马专修站	
2016年宝马730Li右后减震器故障	杨 明 66
2013年宝马523Li偶尔无法启动	裴 训 67
2016年宝马730Li怪异的 小油门车辆冲击	叶 慧 何 峥 洪振雪 卢 斌 68
宝马X5提示停车时蓄电池电量增加 ——通过拔保险丝方法维修休眠电流故障	李国锋 71
2012年宝马740Li仪表故障灯全亮且无法着车	陈 杰 74
奔驰专修站	
奔驰GL450行驶中仪表显示低速越野模式报警	丁玉中 76
奔驰车型故障三例	王志力 78
奔驰ML350蓄电池故障	林宇清 80
奔驰A260左后分泵电机不工作	谢兴海 82
2016年奔驰smart forfour仪表显示“变速器故障, 请去授权服务中心”	刘勤中 85
奔驰ML350 ESP故障报警	杨亚兵 杨培兵 87

□ 高手秘笈

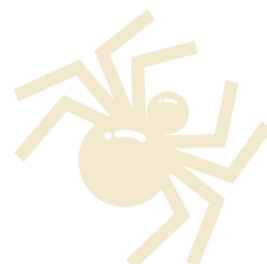
MASTER'S TIPS

2019年捷豹F-PACE空调不出风	虎豹哥 89
2019年全新帕萨特发动机控制单元报故障码	姜 彬 93
2009年一汽马自达6油耗高	杨增雨 95
2014年奥迪Q5电动座椅不能调整	晋鹏飞 顾永平 96
比亚迪G3右侧后视镜侧面摄像头图像无法切换	杨培兵 杨亚兵 98
2014年别克君威空调返修故障	顾永平 100
2015年福特福克斯右侧转向灯不工作	赵宝平 邱 霁 102
2013年大众宝来机油警告灯亮	崔森林 顾永平 106
返修的车身电气系统小故障二例	王漪叶 顾永平 107
奥迪A3变速器报警	行智锋 108
2020年奇瑞星途LX发动机故障灯亮	钱朝辉 109
2010年沃尔沃XC60方向机异响	娄 鑫 110
2010年荣威350驾驶门窗玻璃不工作	李 璘 111
2018年全新英朗后备箱偶尔自动打开	王朝阳 112
修车之道(49)	梁昌凡 113

引领汽修技术 荟萃技师精华

总第239期
2020年第8期

目录 CONTENTS ▷



□ 技术蓝牙 E-TECH FORELAND

汽车排放污染治理利器车载诊断OBD系统（六）王洪波 范小伟 115

□ 进修学院 TRAINING WORKSHOP

汽车自动变速器维修技术讲座（二〇五）王钟原 119

□ 汽车改装 AUTO MODIFICATION

2017年宝马3系加装电动尾门 周理坤 122

□ 检测设备 EQUIPMENT

元征LAUNCH 实测篇：X-431 G防盗钥匙匹配系列
宝马CAS3+钥匙学习功能操作说明 124
使用朗仁H6进行2019年奥迪Q5冷却系统排气 126

□ 职教天地 CAREER EDUCATION

新时期汽车4S店的营销策略优化分析 郭斌林 127
燃油排放泄漏诊断系统（DMTL）原理与检漏 韩金龙 128



联系人：刘禹平 艾丽

订 阅：全国各地邮局或直接向杂志社邮购（免收邮费）

地址：沈阳市和平区十一纬路25号

邮政编码：110003 电话：024-23284626

E-mail: automarket@mail.lnpgc.com.cn

欢迎登录《汽车维修技师》杂志网店

https://atauto.taobao.com