

汽车维修技师

辽宁科学技术出版社有限责任公司 主办
姊妹杂志：《Car&Tech》[韩国]

2021.2

总第245期

定价：20元

2020年 一汽奥迪A6L TFSI e 行驶中失去动力，仪表故障灯报警

- ◆ 2020年长城炮无法启动
- ◆ 2017年路虎揽胜运动启动后发动机故障灯亮



www.atauto.com.cn

ISSN 1671-279X



2019年奥迪Q5L驾驶系统故障灯亮
2019年别克微蓝6无法上电
2019年奔驰GLB200主动制动辅助失效报警

目录 CONTENTS ▷



2001年创刊
月刊
每月1日出版
定价: 20元

□ 新车透视 LATEST CAR INSIGHT

宝马iX3驱动系统新技术剖析(二)	金怡静 16
新款奔驰S级W223新技术剖析(三)	张伟 20
2020年一汽奥迪A3新技术剖析(三)	张明 24
保时捷Taycan高新技术剖析与维修(六)	春林 28

□ 技术公报 TECH BULLETINS

奔驰进气增压装置分类与经典实例(三)	刘勤中 32
2018年保时捷卡宴(E3)电气系统 结构原理与维修(十二)	沈健 36
2020年特斯拉Model 3应急救援	黄永明 40

□ 技师手记 TECHNICIAN'S NOTEBOOK

2019年一汽大众CC行驶中EPC和OBD故障灯报警	张彦青 43
2019年奥迪Q8行驶中空气悬挂报警	浩铭 44
2017年路虎揽胜运动启动后发动机故障灯亮	刘青辉 46
2020年长城炮无法启动	秦国洪 50
2019年奥迪Q5L驾驶系统故障灯亮	贺辉虎 53
2015年别克凯越踩加速踏板无反应	杨增雨 56
2020年上汽大众途岳行驶中方向跑偏	饶军 张瑞中 钱路加 57
2008年大众途锐无法启动	何俊志 59
电动汽车专修站	
欧拉白猫无法启动	赵道秀 61
2019年奇瑞瑞虎e无法启动	赵道秀 62
2019年别克微蓝6无法上电	江海荣 蒋红波 63
自动变速器专修站	
2012年一汽大众速腾为何只有冷车时没有奇数挡	薛庆文 66

主管单位 北方联合出版传媒(集团)股份有限公司
Authorities in Charge Northern United Publishing & Media (Group) Company Limited
主办单位 辽宁科学技术出版社有限责任公司
Sponsor Liaoning Science and Technology Publishing House Co., Ltd.
出版单位 《汽车维修技师》杂志社
Publisher Auto Maintenance Magazine

社长 宋纯智
总编辑 乔志雄
主编 张永
编辑部 吕焕亮(主任) 高鹏
电话 024-23284373
E-mail atauto@vip.sina.com
广告总监 刘禹平
E-mail atauto@mail.lnpgc.com.cn
市场总监 艾丽
电话 024-23284626
传真 024-23284539
E-mail automarket@mail.lnpgc.com.cn
营销总监 张珩
电话 024-23284626
校对 周文

官方淘宝 <http://qcwxjs.taobao.com>
地址 沈阳市和平区十一纬路25号
邮编 110003

国内统一刊号 CN21-1465/TH
国际标准刊号 ISSN 1671-279X
发行单位 辽宁省报刊发行局
国内订阅 全国各地邮局
印刷单位 辽宁新华印务有限公司
邮发代号 8-236
广告许可证号 21000040004011
本刊法律顾问 于晓彬律师

本刊刊登图文资料未经许可不得转载或摘编

《汽车维修技师》专家委员会

(以姓氏拼音为序)

步 渊 曹利民 胡建军 阚有波 林智锋 李 强
陆建平 李贵德 李 巍 刘勤中 龙凤丝 路国强
聿文林 秦志刚 任良峰 饶 军 孙科园 宋广军
王海燕 吴志刚 魏俊强 薛庆文 杨 波 叶 慧
张 利 张珉豪 周贵明 朱 晶 朱 军

广告索引

南京超海汽配商贸有限公司	封二
汽车维修技师咨询中心	1
汽车维修技师咨询中心	3
《汽车维修技师》诚招代理	8
《汽车维修技师》杂志社	10
《汽车维修与保养》杂志社	11
《汽车与驾驶维修》杂志社	12
《汽车维修技师》杂志社新书推荐	13
《汽车维修技师》杂志社新书推荐	14
《汽车维修技师》杂志社新书推荐	15
《汽车维修技师》杂志社复工防疫温馨提示	封三
深圳市朗仁科技有限公司	封四

展会信息

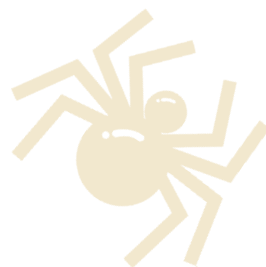
AMR北京国际汽车维修检测诊断设备、零部件 及美容养护展览会	5
成都国际汽车零配件及售后服务展览会	7

声 明

为适应我国信息化建设,本刊已被CNKI中国期刊全文数据库收录,其文章著作权使用费与本刊稿酬一次性给付。如作者不同意文章被收录,请在来稿时向本刊声明,本刊将做适当处理。

万方数据

目录 CONTENTS ▷



宝马专修站

为何轮胎气压监测系统不报警? ——间接式胎压监控系统故障案例与控制逻辑解析	杨老师 69
2012年宝马320Li VVT系统故障	裴 训 75
2012年宝马X3行驶中自动熄火且加速无力	杨 明 77
2009年宝马530Li发动机无法启动	余 林 78
2017年宝马3系拆装不当引起故障	姜鲁杰 79

奔驰专修站

2017年奔驰GLE400发动机抖动且加速无力,发动机故障灯点亮	刘勤中 81
2011年奔驰ML300无法启动	林宇清 83
奔驰车系故障两例	王志力 85
2019年奔驰GLB200主动制动辅助失效报警	谢兴海 87

□ 高手秘笈 MASTER'S TIPS

2020年一汽奥迪A6L TFSI e行驶中失去动力, 仪表故障灯报警	张峰玉 90
2015年新福克斯事故后无法启动	李 璘 92
2020年凯迪拉克XT6雨刮系统故障	陈安庆 94
2018年捷豹F-PACE减速至35km/h左右时传动系统异响	王庆军 96
奥迪发动机故障灯有时点亮,发动机偶尔熄火	杨培兵 98
2011年大众帕萨特排气管冒白烟	张作林 顾永平 99
凯迪拉克XTS发动机故障灯常亮	薛国强 100
2010年路虎发现4熄火后无法启动,仪表报警灯点亮	虎豹哥 102
2013年上汽大众朗逸无法启动	季海君 顾永平 105
2019年丰田卡罗拉CAN通信故障	程绍勤 106
2015年大众迈腾车身漏电故障	周 晨 顾永平 109
2016年丰田卡罗拉安全气囊警告灯报警	晋鹏飞 顾永平 110
路虎极光无法启动故障	侯长明 顾永平 112
上汽大众帕萨特发动机抖动	晋鹏飞 顾永平 113
修车之道(55)	梁昌凡 114

□ 技术蓝牙 E-TECH FORELAND

汽车排放污染治理利器车载诊断OBD系统(十二)	王洪波 范小伟 116
-------------------------	-------------

目录 CONTENTS ▷



□ 进修学院

TRAINING WORKSHOP

汽车自动变速器维修技术讲座（二一一）

王钟原 118

□ 汽车改装

AUTO MODIFICATION

宝马F35车型运动方向盘加装换挡拨片

赵鹏媛 121

□ 检测设备

EQUIPMENT

使用朗仁H6远程进行名爵GS锐腾变速器匹配

126

□ 职教天地

CAREER EDUCATION

中职汽车专业教学中工学结合的应用研究
浅谈车身维修中的防腐

范娟娟 127

虞金松 128



联系人：刘禹平 艾丽

订 阅：全国各地邮局或直接向杂志社邮购（免收邮费）

地址：沈阳市和平区十一纬路25号

邮政编码：110003 电话：024-23284626

E-mail: automarket@mail.lnpgc.com.cn

欢迎登录《汽车维修技师》杂志网店

https://atauto.taobao.com

广告