

# 汽车维修技师

辽宁科学技术出版社有限责任公司 主办  
姊妹杂志：《Car&Tech》[韩国]

**2022.8**

总第263期

定价：20元

**品质决定未来  
便捷赢得市场**



**简单·便捷·安全·有效**  
清积炭 用擎炭

招商电话：18624415666

[www.atauto.com.cn](http://www.atauto.com.cn)

ISSN 1671-279X



2019年沃尔沃S90混动偶尔无法充电  
2019年奥迪e-tron仪表中多个故障灯报警  
2020年奔驰A200无法解锁





2001年创刊  
月刊  
每月1日出版  
定价: 20元

主管单位 北方联合出版传媒(集团)股份有限公司  
Authorities in Charge Northern United Publishing & Media (Group) Company Limited  
主办单位 辽宁科学技术出版社有限责任公司  
Sponsor Liaoning Science and Technology Publishing House Co., Ltd.  
出版单位 《汽车维修技师》杂志社  
Publisher Auto Maintenance Magazine

社长 宋纯智  
副社长 乔志雄  
主编 张永  
编辑部 吕焕亮(主任) 高鹏  
电话 024-23284373  
E-mail atauto@vip.sina.com  
市场总监 艾丽  
电话 024-23284626  
传真 024-23284539  
E-mail automarket@mail.lnpgc.com.cn  
广告总监 张珩  
电话 024-23284626  
校对 齐策  
美编 刘克江

官方淘宝 <http://qcwxjs.taobao.com>  
地址 沈阳市和平区十一纬路25号  
邮编 110003

国内统一刊号 CN21-1465/TH  
国际标准刊号 ISSN 1671-279X  
发行单位 辽宁省报刊发行局  
国内订阅 全国各地邮局  
印刷单位 辽宁新华印务有限公司  
邮发代号 8-236  
广告许可证号 21000040004011  
本刊法律顾问 于晓彬律师

本刊刊登图文资料未经许可不得转载或摘编

### 目录 CONTENTS ▷

#### □ 信息快报 NEWS EXPRESS

- 梅赛德斯-奔驰(中国)汽车销售有限公司召回部分进口S级汽车 14  
东软睿驰与联合电子达成战略合作,推进国产化汽车基础软件  
解决方案落地 14  
CAPAS 2022汇聚行业资源 催生西南汽车业蓬勃生机 15

#### □ 新车透视 LATEST CAR INSIGHT

- 一汽奥迪Q4 e-tron空调和热管理系统新技术剖析(二) 张明 徐畅 16  
奔驰EQE新技术剖析(四) 张伟 20

#### □ 技术公报 TECH BULLETINS

- 2020—2021年领克06 1.5T发动机JLH-3G15TD正时校对方法 徐东静 李宏 24  
沃尔沃T8冷却系统结构原理与故障诊断(三) 车医师 26

#### □ 技师手记 TECHNICIAN'S NOTEBOOK

- 2019年别克昂科威举升门不工作 江海荣 赵灵强 郝加伟 28  
2020年奥迪Q5L无法启动 贺辉虎 30  
2021年路虎卫士智能启停不可用 刘青辉 32

### 《汽车维修技师》专家委员会

(以姓氏拼音为序)

步 渊 曹利民 胡建军 阚有波 林智锋 李 强  
陆建平 李贵德 李 巍 刘勤中 路国强 聿文林  
秦志刚 任良峰 饶 军 孙科园 宋广军 王海燕  
吴志刚 魏俊强 薛庆文 杨 波 叶 慧 张 利  
张珉豪 周贵明 朱 晶 朱 军

### 广告索引

南京超海汽配商贸有限公司	封二
汽车维修技师咨询中心	1
广州果丰散热器有限公司	3
大连新之悦	5
《汽车维修技师》杂志社	7
《汽车维修技师》杂志社诚招代理	8
《汽车维修与保养》杂志社	10
《汽车与驾驶维修》杂志社	11
杰特熙干冰清洗机	封三

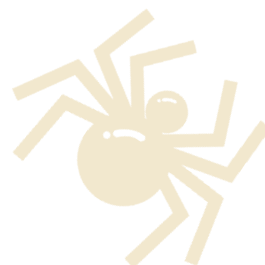
### 展会信息

成都国际汽车零配件及售后服务展览会	12
法兰克福展览(上海)有限公司	13

#### 声明

为适应我国信息化建设,本刊已被CNKI中国期刊全文数据库收录,其文章著作权使用费与本刊稿酬一次性给付。如作者不同意文章被收录,请在来稿时向本刊声明,本刊将做适当处理。

### 目录 CONTENTS ▷



2014年宾利飞驰仪表盘指示灯闪烁且无法着车	杨培兵 34
2019年捷豹F-PACE发动机故障灯亮	蔡永福 37
2021年奥迪Q5L发动机限速4000r/min	浩 铭 40
2015年沃尔沃XC60无法启动	赵玉宾 42
2008年雷克萨斯ES350无法启动	陈 杰 44
<b>混动汽车专修站</b>	
2019年沃尔沃S90混动偶尔无法充电	王乐兴 47
2021年别克微蓝6 PHEV信息显示模块显示屏黑屏	林家栋 49
2018年别克微蓝5不能充电	毕坤本 50
<b>电动汽车专修站</b>	
2019年广汽iA5限功率行驶	陈仁钢 53
2019年奥迪e-tron仪表中多个故障灯报警	谭爱明 56
空调制冷效果差故障两例	彬 彬 58
<b>自动变速器专修站</b>	
2015年奥迪A8L 8HP55自动变速器凉车换挡冲击	商爱鹏 60
2009年一汽大众迈腾3-4挡报警	薛庆文 62
<b>波形分析专修站</b>	
2011年宝马116i正时故障	应良卿 65
<b>宝马专修站</b>	
2015年宝马320i为何电动燃油泵反复损坏	赵鼎明 67
2009年宝马740Li传动系统故障灯点亮	逯少华 69
2013年宝马525Li电子手刹不能正常工作	王鹏旭 71
2018年宝马迷你加不上油	杨增雨 董腾达 73
2011年宝马740Li启动延迟且仪表亮故障灯	应良卿 75
2014年宝马525Li无法启动——燃油泵线束故障	叶 慧 吴拣选 黄通穗 洪振雪 77
<b>奔驰专修站</b>	
奔驰线路故障诊断和维修	刘勤中 80
2008年奔驰CLS300仪表报警	庖丁解车 84
2020年奔驰A200无法解锁	王志力 86
2019年奔驰C260L无法解锁和启动	梁新建 88
2017年奔驰V260气囊灯亮	盖人杰 90

### □ 高手秘笈

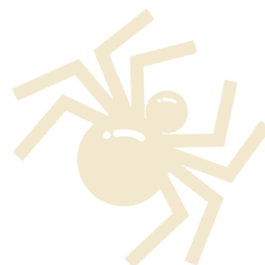
#### MASTER'S TIPS

2019年一汽奔腾X40巡航不工作	李绪月 91
2019年捷豹I-PACE无法行驶且仪表提示蓄电池故障	虎豹哥 92
2021年大众途昂倒车影像不显示	王 欢 95
2019年保时捷Boxster活动车顶无法工作	杨培兵 97

# 引领汽修技术 荟萃技师精华

总第263期  
2022年第8期

## 目录 CONTENTS ▷



2018年雪佛兰迈锐宝发动机故障灯亮	董鲁明 99
2021年奥迪A6L不走车	杨增雨 102
2020年别克昂科旗天窗及遮阳帘无法打开	陈超 103
东风标致408无法正常启动	徐珺 105
2019年上汽通用别克GL6无法启动	褚腾 107
2013年奥迪A6L坡道不能爬行	王鹏旭 110
2013年奇瑞风云2右前门玻璃不能升降	杨培兵 111
2009年奥迪A6L怠速抖动,起步熄火	李飞越 114
2010年奥迪A6L行驶中高温	刘校轲 115

## □ 进修学院

### TRAINING WORKSHOP

电动汽车驱动系统维修技术讲座(六)	王钟原 徐上宗 117
-------------------	-------------

## □ 汽车改装

### AUTO MODIFICATION

奥迪A6L(C7)加装定速巡航	刘婷 卓幼义 119
-----------------	------------

## □ 职教天地

### CAREER EDUCATION

汽车工业中的机械工程自动化技术研究	廖宏辉 121
2019年本田凌派发动机无法启动	赵全民 赵艳敏 122
汽车外后视镜造型设计分析	付强 124
新能源汽车高压互锁原理及故障诊断技术探究 ——以五菱宏光EV为例	徐慧 陈荷良 金建华 126
2015年北汽绅宝CC发动机无法启动	戚志刚 128
雪佛兰轿车发动机损坏分析	陈乃文 130
新能源汽车电机过热故障探究 ——以宝骏E200为例	王鹏超 陈荷良 金建华 132



联系人: 艾丽

订 阅: 全国各地邮局或直接向杂志社邮购(免收邮费)

地址: 沈阳市和平区十一纬路25号

邮政编码: 110003 电话: 024-23284626

E-mail: automarket@mail.lnpgc.com.cn

欢迎登录《汽车维修技师》杂志网店

https://qcwxjs.taobao.com