

# 汽车维修技师

辽宁科学技术出版社有限责任公司 主办  
姊妹杂志：《Car&Tech》[韩国]

**2023.9**

总第276期

定价：20元

2022年  
**零跑C11**  
充电时空气开关跳闸



- ◆ 新款梅赛德斯AMG E高性能车型充电和充电时间技术剖析
- ◆ 2023年路虎揽胜运动锁车时右前门把手不收回

[www.atauto.com.cn](http://www.atauto.com.cn)

ISSN 1671-279X



9 771671 279231



2022年别克GL8 ES陆尊左电动门失效  
2021年奥迪A6L无法启动  
2022年奔驰EQC400 4MATIC无法交流慢充电



2001年创刊  
月刊  
每月1日出版  
定价: 20元

主管单位 北方联合出版传媒(集团)股份有限公司  
Authorities in Charge Northern United Publishing & Media (Group) Company Limited  
主办单位 辽宁科学技术出版社有限责任公司  
Sponsor Liaoning Science and Technology Publishing House Co., Ltd.  
出版单位 《汽车维修技师》杂志社  
Publisher Auto Maintenance Magazine

社长 宋纯智  
副社长 乔志雄  
主编 张永  
编辑部 吕焕亮(主任) 高鹏  
电话 024-23284373  
E-mail atauto@vip.sina.com  
市场总监 艾丽  
电话 024-23284626  
传真 024-23284539  
E-mail automarket@mail.lnpgc.com.cn  
广告总监 张珩  
电话 024-23284626  
校对 齐策  
美编 刘克江

官方淘宝 <https://qcwxjs.taobao.com>  
地址 沈阳市和平区十一纬路25号  
邮编 110003

国内统一刊号 CN21-1465/TH  
国际标准刊号 ISSN 1671-279X  
发行单位 辽宁省报刊发行局  
国内订阅 全国各地邮局  
印刷单位 辽宁新华印务有限公司  
邮发代号 8-236  
广告许可证号 21000040004011  
本刊法律顾问 于晓彬律师

本刊刊登图文资料未经许可不得转载或摘编

### 目录 CONTENTS ▷

#### □ 特别报道 SPECIAL REPORT

EducationPlus2023第七届中国(长沙)国际职业教育大会  
暨产教融合博览会开幕

16

#### □ 信息快报 NEWS EXPRESS

捷豹路虎(中国)投资有限公司召回部分进口揽胜、揽胜  
运动系列汽车

18

奇瑞汽车股份有限公司召回部分奇瑞eQ1电动汽车

18

全球新能源轻型汽车销量持续增长,中国市场主导地位稳固

18

宁德时代发布神行超充电池 全面开启新能源车超充时代

19

第十八届全国大学生智能汽车竞赛总决赛在天津工业大学  
成功举办

19

#### □ 新车透视 LATEST CAR INSIGHT

奥迪Q6安全与驾驶辅助系统剖析(二)

高鹏 20

奔驰EQE新技术剖析(六)

张伟 23

#### □ 技术公报 TECH BULLETINS

新款梅赛德斯AMG E高性能车型充电和充电时间技术剖析

郭建文 徐东静 27

#### □ 技师手记 TECHNICIAN'S NOTEBOOK

2023年路虎揽胜运动锁车时右前门把手不收回

刘青辉 30

2015年别克英朗危险警告灯不工作

江海荣 高辉 厉小斌 32

2010年捷豹XF无法启动

蔡永福 34

2022年别克GL8 ES陆尊左电动门失效

王朝阳 41

2021年奥迪A6L无法启动

陈龙 贺辉虎 45

### 《汽车维修技师》专家委员会

(以姓氏拼音为序)

步 渊 曹利民 胡建军 阚有波 林智锋 李 强  
陆建平 李贵德 李 巍 刘勤中 路国强 聿文林  
秦志刚 任良峰 饶 军 孙科园 宋广军 王海燕  
吴志刚 魏俊强 薛庆文 杨 波 叶 慧 张 利  
张珺豪 周贵明 朱 晶 朱 军

### 广告索引

南京超海汽配商贸有限公司	封二
汽车维修技师咨询中心	1
汽车维修技师咨询中心	3
《汽车维修技师》杂志社	5
公益广告	7
《汽车维修技师》杂志社诚招代理	8
《汽车与驾驶维修》杂志社	10
《汽车维修与保养》杂志社	11
《汽车维修技师》杂志社新书书目	14
杰特熙干冰清洗机	封三

### 展会信息

上海国际汽车零配件、维修检测诊断设备及服务用品展览会	12
AMR中国国际汽车维修检测诊断设备、零部件及美容养护展览会	13

#### 声明

为适应我国信息化建设,本刊已被CNKI中国期刊全文数据库收录,其文章著作权使用费与本刊稿酬一次性给付。如作者不同意文章被收录,请在来稿时向本刊声明,本刊将做适当处理。

### 目录 CONTENTS ▷



#### 混动汽车专修站

奔驰E350eL仪表红色蓄电池灯点亮和提示“请勿再次启动发动机, 请去授权服务中心”	梁上玉米 47
2015年比亚迪秦DMI无法电力驱动	杨培兵 49

#### 电动汽车专修站

2019年奥迪e-tron组合仪表报全轮驱动故障	浩 铭 51
2022年零跑C11充电时空气开关跳闸	赵玉宾 52
零跑C11主驾座椅自动通风功能失效	蒋 洪 54
零跑C11偶尔无法挂挡故障解析	饶 军 饶扬骁 55
2022年奔驰EQC400 4MATIC无法交流慢充充电	刘勤中 60

#### 自动变速器专修站

2014年奥迪A6L为何偶发性降挡冲击	薛庆文 62
---------------------	--------

#### 波形分析专修站

smart forfour发动机启动困难	应良卿 64
北斗星中低速行驶时加速冲击	杨增雨 66

#### 宝马专修站

2009年宝马740Li故障灯亮	杨培兵 67
2015年宝马X5空调不凉	刘校轲 69

#### 奔驰专修站

2016年奔驰S320L为何电动风扇高速运转	赵鼎明 70
2023年奔驰C200L无法解锁和启动	梁新建 73
2021年别克GL8公务舱低速挡无法行驶	陈 耀 77

### □ 高手秘笈

#### MASTER'S TIPS

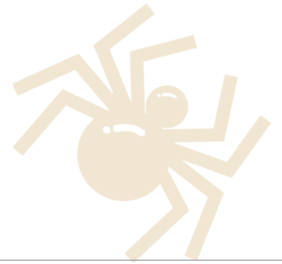
2009年奔腾B70转向灯不亮	杨增雨 80
2011年丰田阿尔法偶尔不显示运动模式挡位	马金吉 81
瑞风M3商务车无法启动	卢 强 阚道宏 84
东风标致408行驶中发动机突然熄火	庄宇鹏 86
2009年雷克萨斯RX350发动机怠速抖动	许春英 王 蔚 88
2018年捷豹XF左后门玻璃升降开关无法控制玻璃升降	虎豹哥 90

### □ 进修学院

#### TRAINING WORKSHOP

电动汽车驱动系统维修技术讲座(十九)	王钟原 徐上宗 93
--------------------	------------

## 目录 CONTENTS ▷



### □ 职教天地

#### CAREER EDUCATION

2010年一汽马自达6 FS5A-EL自动变速器行驶中连续降挡且不能加速	陈超	96
中职院校财经素养与汽车专业课程融合的实施路径研究	黄马仕	98
汽车技术进步与中职汽修专业课教学改革的几点思考	康昌盛	100
汽车运用与维修专业物理课程教学的探索	杨立斌	102
新能源汽车电池技术和能量存储研发与优化	吴维俊	104
产教融合背景下高职汽车类专业学生“七彩之道”多元评价体系研究	杨帆	106
“1+X”背景下的“汽车运用1+X综合训练”课程教学改革与探索	程许	107
智能网联汽车技术专业教学改革探索	吴松	110
2018年卡罗拉1.2T发动机间歇性无法启动	侯岳峰	111
中职汽车运用与维修专业实训课程设计与实践创新	黄凯华	112
汽车智能化驾驶系统的发展趋势	李孟远	115
新能源汽车用永磁同步电机振动噪声优化研究	陈香玉 包春明	117
以汽修专业为例的校内生产性实训基地改造与教学研究	张悦 唐诚助	118
协同育人理念下推动高职汽车专业校企合作策略研究	张捷	119
宝骏510汽车电动燃油泵控制电路故障诊断与排除	杨春艳	120
工学一体化背景下的汽车发动机教学改革实践与思考	蔡跃锋 陈建清	122
基于汽车制造与装配技术国家教学资源库的高质量数字化教学资源建设研究	袁金海	124
浅谈汽车装配基础技术理实一体化课程的开发	任文强	125
混合动力汽车的常见故障与排除技术	姚权拥	127
中职院校汽车专业教学存在的问题及对策	陈赞东	128
新能源汽车技术发展趋势与前景展望	韦世松	129
汽车人工智能应用于驾驶行为分析与安全评估研究	董文亮	130
2019年捷豹I-PACE电池不一致性故障	白彩盛	131



联系人: 艾丽

订 阅: 全国各地邮局或直接向杂志社邮购 (免收邮费)

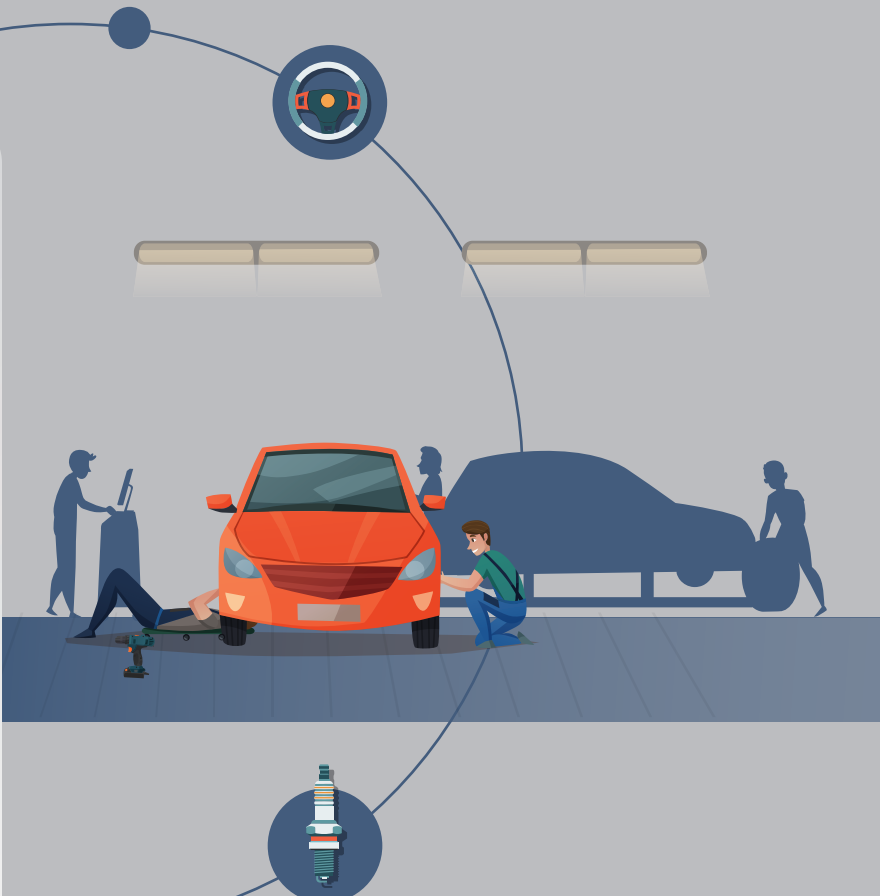
地址: 沈阳市和平区十一纬路25号

邮政编码: 110003 电话: 024-23284626

E-mail: automarket@mail.lnpgc.com.cn

欢迎登录《汽车维修技师》杂志网店

https://qcwxjs.taobao.com



# 汽车维修技师知识服务平台

## 【案例库】【正时库】升级上线



权威 专业 经典

集国内众多专家、技术总监、优秀技师的经典维修案例，在内容资源充分碎片化的基础上，通过数据库系统和检索系统的支持，供用户学习维修技巧。

万条技术维修案例全方位覆盖，以品牌、车型、结构、年款等便捷检索方式，实现专业经典维修案例的在线浏览。数据库以手机端浏览方式打开，以会员方式服务。

上千条正时校对方法，以品牌、车型、结构、年款等便捷检索方式，实现最常见车型正时校对方法的在线浏览。

技术分享  
修车省力

案例经典  
学习提高

正时校对  
方便快捷

原创心得  
欢迎来投

广告