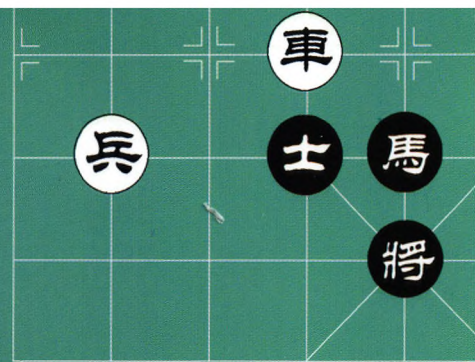


乙未嘉良

# 棋艺



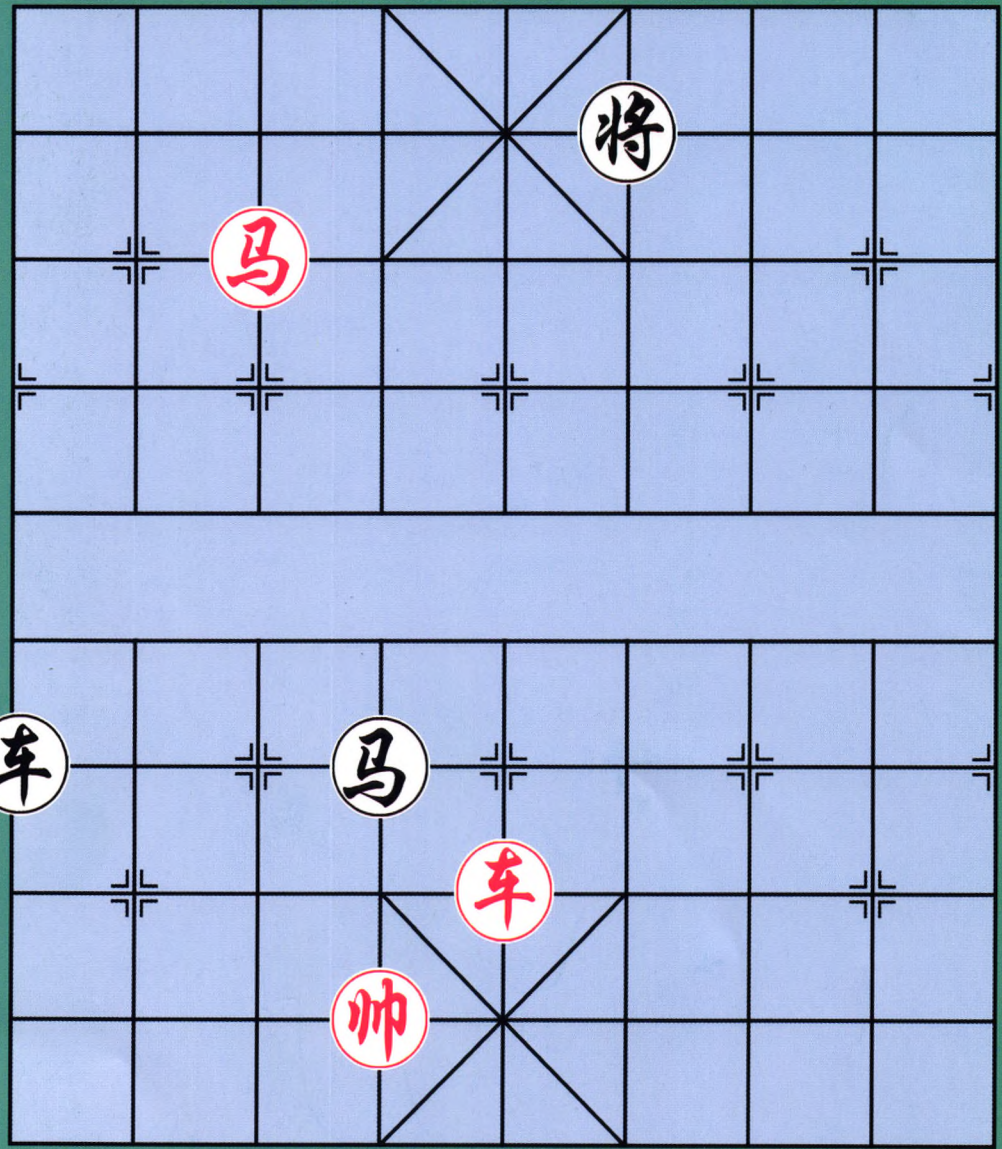
● 国际标准刊号 / ISSN1000-7679 ● 国内统一刊号 / CN23-1446 / G8 ● 邮发代号 / 14-281

每月15日出版 定价 RMB10.00



## 王天一飞神年度首冠

■ 单车豁炮也有料  
 ■ 基本杀法之老兵搜山杀法  
 ■ 趣味联手棋  
 ■ 倪敏：我的象棋江湖



2016年下 第八期

总第650期

## 历届全国个人赛 男子冠亚军经典对决谱 (13)

万方数据

# 封面棋局

(风翻白浪)

(红先胜)

□拟局/孙达军 校编/孙立

- 1.马七进六 将6退1
- 2.车五平一 将6平5
- 3.车一进七 将5进1
- 4.马六退七 将5平6
- 5.马七退五 将6平5
- 6.马五进三 将5进1
- 7.车一平五 将5平6
- 8.车五平四 将6平5
- 9.马三退四 将5退1
- 10.马四进六 将5平4
- 11.车四退一 将4进1
- 12.马六退七 车1进2
- 13.帅六退一 将4平5
- 14.车四退五 马4进5
- 15.车四平五 将5平6
- 16.马七进五 将6退1
- 17.马五进六 将6进1
- 18.帅六平五 车1平2
- 19.车五进五 马5退3
- 20.马六退五(红胜)

孙达军,男,浙江温岭人,教师职业,获象棋排局特级大师称号。创作各种类型排局上千局。2013年参加《棋友》杂志举办的“纪念革命家习仲勋同志诞辰100周年有奖大赛”获字形局图案征局一等奖。其作品《破天荒》保持目前最长连照胜局记录(174回合)。

其作品灵动舒展,令人叹为观止,既有实用的特征,又具排局的化境,本“棋形”绝非排局再现,而是源于对局高于对局,具有艺术的想象力,留给读者实用加艺术的美感享受。

## 敬告读者

从2016年7月1日起,全国邮政收件系统升级,凡在我们编辑部订购杂志或者参与有奖征答活动的读者,一定要写清楚您的详细地址。具体到哪个省哪个市哪个区哪条街道多少号,如果是单位的话,在地址的后面写上单位全称。一切以规范为准,一切以详细为主。已经订阅今年杂志的读者(专制挂号寄出的读者),请来电核对,重新登记,敬请配合。垂询电话:(0451)82611474

# 棋艺

棋坛风云录棋艺第一刊

### 卷首语

2016年下半年男子象棋棋手等级分排名 1

### 第一视点

王天一:飞神年度桂冠 4

——2016“飞神杯”全国象棋冠军挑战赛对局选评

孟辰先胜许银川 赵子雨 4

赵鑫鑫先负申鹏 赵子雨 5

许银川先胜钟少鸿 孟辰 6

郑惟桐先胜申鹏 孟辰 8

王天一先胜郑惟桐 孟辰 9

### 一线速递

#### 象甲风云

崔革先胜武俊强 张蓝天 11

郭凤达先负李雪松 葛维蒲 17

郑惟桐先胜孙勇征 陆伟韬 14

陆伟韬先胜柳大华 陆伟韬 15

洪智先负蒋川 孙志伟 17

苗利明先负景学义 陆伟韬 19

李炳贤先胜金波 张蓝天 21

李成蹊先负许银川 葛维蒲 23

赵金城先胜蒋凤山 陈日旭 24

蒋川先负赵鑫鑫 孙志伟 25

武俊强先胜许银川 葛维蒲 27

### 特别报道

历届全国个人赛男子冠亚军经典对决谱(13) 28

编辑提示:本期本刊再度携手杨瑞忠先生,隆重推出大型策划稿——历届全国个人赛冠亚军21典对决谱。以历届全国象棋个人赛冠亚军的经典对决为视角,品味领悟全国冠军杨官璘的匠心独运、李义庭的刁钻沉雄、胡荣华的鬼斧神功、许银川的太极推手、吕钦的快马飞刀、赵国荣的南北兼收、李来群的抽丝剥茧、柳大华的大刀阔斧、徐天红的绵里藏针、陶汉明的波谲云诡、于幼华的骁勇善战、洪智的百战奇谋、赵鑫鑫的攻杀犀利、蒋川的势大力沉、孙勇征的攻守兼备、王一天的霸气凛然、谢靖的足智多谋、郑惟桐的创新求变,以及其他国手独特气质与棋艺风格。

王天一先和洪智 29

赵鑫鑫先负许银川 31

郑惟桐先胜王天一 32

郑惟桐先胜赵鑫鑫 35

# Contents

棋艺 NO.650 期 象棋 2016 年 08 月号

# 8

绿林好汉	龙门这边(73) 倪敏 & 康胜昔 36 倪敏:我的象棋江湖 编辑提示:个人棋艺达到巅峰后,我算是激流勇退,回到安庆,创办了倪敏少儿棋院,至今培养出多名安徽省冠军,安徽省象棋大师一名,12名一级棋士。
绿林论道	探究挺兵对飞象转左中炮对拐角马新变 王命腾 39
棋理	不可不知的 64 条“象棋军规” 刘锦祺 43
教练札记	单车豁炮也有料(一) 马戈 45
专题·布局篇	飞相对左中炮黑卒 7 进 1 式布局探秘 张江 49 布局著名变例典藏集锦 曹全忠 54
专题·中局篇	全国冠军单霞丽经典中局赏析④ 张兰天 58
专题·少儿篇	趣味联手棋一则 廖二平 60
专题·残局篇	试解百年悬案“双象难题”之谜 孙立 62
阶梯教室	基本杀法能力训练之老兵搜山杀法 赵力 & 赵梓彤 64
对局诊室	为业余棋手诊脉 张晓霞 67
妙局故事汇	枰中侠侣 马戈 70
俱乐部	辽南棋王周俊来 薛生 72 因棋得福 黄建东 72 八年棋缘 ——我陪孩子们走过的象棋路 张晨 73

单本零售¥10.00 元

每月 15 日出版

主管:中共黑龙江省委宣传部

主办:黑龙江文化产业投资控股集团有限公司

出版:黑龙江当代体育杂志社有限公司

编辑:棋艺编辑部

地址/中国·哈尔滨市南岗区宣化街 99 号

邮政编码/150008

电话/18946150233

本刊网络电子版全球总代理:龙源网上书店

网址:www.dragonsource.com

www.qikan.com

电子信箱(E-mail)/sayou2000@sina.com

社长/曲剑飞

总经理/赵虹煜

总编辑/秦晓峰

名誉主编/王嘉良

顾问/赵国荣 吕钦 许银川

陶汉明 柳大华 吴贵临

海外顾问/郑振声 郑守贤 梁利成

编辑部主任/张志强

首席编辑/张弘

编辑/张和 张琪

设计制作/杨慧

网络部主任/侯客松

发行部主任/陈伟红 电话/ 18946150233

发行部主管/姜阳 电话/(0451)82664776

邮购咨询电话/(0451)82611474 18946150233

广告部主任/王东伟

电话/ 13654652434

电子信箱/msmguanggao@sina.com

国内统一刊号/CN23-1446/G8

国际标准刊号/ISSN1000-7679

国内总发行/哈尔滨市邮政局

订阅处/全国各地邮政局

国外总发行/中国国际图书贸易总公司(北京 399 信箱)

国内代号/象棋大观园 14-281

国外代号/0197S-MO

广告许可证/黑工商广字-哈 0021

印制装订/北京世艺印刷有限公司

地址/北京市通州区永顺镇乔庄工业区 2 号院

本刊图文未经授权严禁以任何形式或手段复制翻

印转载摘编

象棋 NO.650 ◆ 2016.08

# 敬告读者

2014年、2015年棋艺合订本正在热卖中，连同邮资每年200元，编辑部负责邮寄。欲邮购者请到邮局填写汇款单，除了写清楚您的姓名、地址、邮编、电话外，一定在附言栏中注明“××年象棋合订本”字样。

汇款地址：哈尔滨市南岗区宣化街99号，棋艺编辑部收，邮编150008。数量有限，欲购从速。

---

## 棋坛风云录

# 棋艺第一刊

王君良  
圖

ISSN 1000-7679



9 771000 767163