

ISSN 1672-3619

CN 44-1503/R

热带医学杂志

REDAI

YIXUE

ZAZHI

2015年7月第15卷 第7期 Jul. 2015 Vol. 15 No. 7

JOURNAL OF TROPICAL MEDICINE

中国科技论文统计源期刊(中国科技核心期刊)

中国核心期刊(遴选)数据库全文收录期刊

RCCSE 中国核心学术期刊

美国化学文摘(CA)数据库源期刊

美国《乌利希国际期刊指南》(Ulrich's

International Periodicals Directory)

ISSN 1672-3619



中华预防医学会系列杂志

SERIAL JOURNAL OF CHINESE PREVENTIVE MEDICINE ASSOCIATION

7

2015

热带医学杂志

REDAI YIXUE ZAZHI

月刊 2001年8月创刊 第15卷 第7期 2015年7月28日出版

主管:广东省科学技术协会
主办:广东省寄生虫学会
(广州市中山二路74号,510080)
中华预防医学会
(北京市西城区鼓楼西大街154号,100009)
承办:中山大学中山医学院寄生虫学研究所
南方医科大学生物技术学院
广东省疾病预防控制中心
协办:广州市疾病预防控制中心
中山大学达安基因股份有限公司

标准连续出版物号

ISSN 1672-3619

CN 44-1503/R

名誉主编:谢明权 陈观今

主编:余新炳

编辑部主任:徐劲

编辑:热带医学杂志编委会

出版:广东热带医学杂志社

(广州市中山二路74号中山大学中山医学院内,510080)

电话/传真:(020) 87333191

http://rdyz.cbpt.cnki.net

E-mail: rdyyxz@163.com

发行范围 国内:广东热带医学杂志社

国外:中国国际图书贸易总

公司(北京399信箱,100044)

代号 M724

广告许可证:粤广证字 440000100031

印刷:广州中大印刷有限公司

定价:每期 15.00 元,全年 180.00 元

本期责任编辑:徐劲 杨萍

陈水银 刘晓红

卢俊

冯明钊(英文、香港)

麦乃歧(英文、香港)

2015 年版权归广东热带医学杂志社和中华预防医学会共有

本刊刊出的所有文章不代表本刊编委会的观点,除非特别声明

本刊如有印装质量问题,请向本刊编辑部调换

目次

【实验研究论著】

- 调节性 B 细胞在慢加急性肝衰竭小鼠中的免疫调节作用
..... 曾慧敏,熊静,张绍全,等(863)
- p38MAPK/CREB/PPAR γ /CTGF 在大黄素抑制
高糖诱导的 GMC 增殖与纤维化中的作用
..... 李学娟,陈泽彬,魏红,等(867)
- 单层分化法结合 Smad 信号双抑制剂诱导 hiPSCs 分化
为运动神经元 袁媛,刘佳,李敏,等(871)
- 二甲双胍减轻听神经细胞株 HEI-OC1 放射性损伤的实验研究
..... 杜莎莎,廖桂祥,李荣,等(875)
- 人 DEPDC7 基因启动子的转录活性分析
..... 王心睿,杨红,曾也婷,等(879)
- URSA 患者外周血 HOZOT 细胞及细胞因子的研究
..... 魏凤香,路祥会,李敏,等(883)
- 柳栎浸膏提取物对抑制大鼠肾草酸钙结石形成的作用研究
..... 梁辉,张建文,张圣平,等(886)
- 丝裂霉素在膀胱癌热化疗中的药代动力学研究
..... 王斌,崔书中,雷鸣,等(889)
- 荧光定量 PCR 与荧光原位杂交检测多发性骨髓瘤细胞
IgH 基因重排的应用研究
..... 陈少谦,陈培松,江晓冰,等(893)
- PCR-SSP 法检测 HPA-15 基因频率的可靠性分析
..... 朱春燕,聂咏梅,周豪杰(897)
- 上皮性卵巢癌中 c-Src、ErbB2 的表达及临床意义
..... 陈晨,王浩渊,杨晨露(899)
- 不同振荡方式对 FAME 全自动酶免分析系统
检测结果影响的分析
..... 黄伯泉,郑优荣,李玉笑,等(904)
- 红细胞 A₃ 亚型的分子生物学鉴定 黄凌峰(907)

血流感染大肠埃希菌的耐药性与聚类分析 龙辉,吴莎,江振友(909)
联合检测 ADA、CEA 和 CYFRA21-1 对鉴别结核性和恶性胸腔积液的诊断价值 何丽美,赵子文(914)

【临床研究论著】

缩短 β 受体阻滞剂加量周期对慢性心力衰竭影响的临床研究 王灵群,王秀玲(917)
热性惊厥患儿血气指标变化与 BDNF、NSE、S100B 表达水平的相关性分析
..... 赵丽梅,赵玉萍,高翠红,等(920)
多西他赛联合吉西他滨与帕唑帕尼治疗晚期恶性子宫苗勒氏混合瘤的安全性分析
..... 陈琬,梁冬,侯本新,等(922)
左西孟坦在术前低射血分数体外循环冠状动脉旁路移植术疗效的小样本观察
..... 余成,韩小虎(926)
急诊经皮冠状动脉介入治疗对急性心肌梗死患者 N 末端脑利钠肽前体与左室重构的影响
..... 叶昌伦,尹平,田永跃,等(929)
不同分娩方式对初产女性产后早期盆底功能的影响 吴晓丽,吴江平,梅士娟,等(932)
43 例中期引产产后出血临床分析 梁丽霞,王艳,郑瑄,等(936)
静吸复合麻醉联合 BIS 监测对老年髋关节置换术早拔管的应用 黎秀萍,黄熙扬(939)
腹腔镜结直肠癌根治术的疗效及对胃肠功能的影响 张毅(943)
抗病毒治疗在乙型肝炎相关肝癌术后复发中的作用 张晓云(946)
神经精神性红斑狼疮的临床影像表现与预后的关系 连永伟,王鸿章,范伟雄,等(950)
荧光标记法用于评价与改善重症监护病房环境清洁质量研究 谢懿,曾娟,谢红(953)
肺炎克雷伯菌感染的临床分布及耐药性分析 张晓妹,田露,范敏,等(956)
不同浓度硫酸镁氧气雾化吸入对 AECOPD 患者肺功能和氧代谢的影响
..... 樊满松,吴文海,陈均宇(959)
前列腺增生患者电切手术后脓尿、菌尿状况改变研究 许伟琼,胡汉斌,曾小花,等(963)
妈富隆治疗药物流产后并发症的临床研究 肖风华,李美芳(966)
佛山市 132 例流行性出血热预后影响因素的分析 吴李贤,李宗良(969)
COPD 防治能力在社区全科医生中的脆弱性调查 张毅钦,林洪,刘伟峰,等(972)

【疾病预防控制论著】

2013 年广州市腹泻病人沙门菌血清分型及耐药性分析 黄冰,周勇,龙佳丽,等(975)
100 例新生儿血麻疹抗体水平调查 曹丽,侯红斌,张瑞倚,等(978)
2004-2013 年清远市无偿献血者 HIV 检测结果分析 陈素君,黄勇华,谢冬梅,等(982)
2009-2013 年深圳市流感疫情病原学分析 秦彦珉,房师松,梅树江,等(985)
深圳市生肉食品 6 种食源性致病菌污染状况调查 吴平芳,贺连华,石晓路,等(989)
一起新生儿口腔疱疹炎医院感染暴发流行病学调查 周小涛,马智超,朱奕,等(992)
珠海市香洲区集体儿童健康状况 10 年变化趋势 赵慧贞,梁晓红,吴红媛,等(995)
江门市新会区人群华支睾吸虫病感染现状调查分析 李来德,曾庆生,梁健华,等(998)
深圳市龙岗区 60 岁以上常住居民空腹血糖现况调查 林锦波,陈小良,张云凤,等(1000)

【综述】

热带假丝酵母菌毒力因子研究进展 于栓宝,吴媛,卢金星(1003)

JOURNAL OF TROPICAL MEDICINE

Monthly Established in August, 2001 Volume 15 Number 7 Jul. 28, 2015

Deputy Managing Director:

Guangdong Province Association of
Science and Technology

Affiliated Institution:

China Preventive Medicine
Association; Guangdong Province
Society of Parasitology

Institute of Parasitology:

Zhongshan School of Medicine,
Sun Yat-sen University

SSN:

ISSN 1672-3619

CN 44-1503/R

Honorary Chief Editor:

XIE Min-chuan CHEN Guan-jin

Editor in Chief:

YU Xin-bing

Managing Director:

XU Jin

Edited & Published:

Editorial Board of Journal of Tropical
Medicine, Zhongshan School of
Medicine, Sun Yat-sen University,
74 Zhongshan Road II, 510080,
Guangzhou, P.R.China
E-mail: rdyxzz@163.com
Publication Date: 28 Per month

Publish:

Editorial Board of Journal of
Tropical Medicine

Print:

Guangzhou Zhongda Printing Co.,
Ltd.

Price: ¥15.0

CONTENTS IN BRIEF

[Experiment Research]

Immunoregulatory role of IL-10-producing B cells in acute-on-chronic liver failure mice

... ZENG Hui-min, XIONG Jing, ZHANG Shao-quan, et al(863)

The effect of p38MAPK/CREB/PPAR γ /CTGF on that emodin suppressed HG-induced cell proliferation and FN expression in rat mesangial cells

..... LI Xue-juan, CHEN Ze-bin, WEI Hong, et al(867)

Monolayer differentiation combined with dual-Smad inhibitors induce motor neuron differentiation from hiPSCs

..... YUAN Yuan, LIU Jia, LI Min, et al(871)

Protective effect of metformin against radiation-induced cytotoxicity in an auditory cell line HEI-OC1

..... DU Sha-sha, LIAO Gui-xiang, LI Rong, et al(875)

Analysis of transcriptional activity of human DEPDC7 gene promoter regions

..... WANG Xin-ru, YANG Hong, ZENG Ye-ting, et al(879)

The research of HOZOT cells and cytokines in the patients with unexplained recurrent spontaneous abortion

..... WEI Feng-xiang, LU Xiang-hui, LI Min, et al(883)

Excluding stone efficiency of quercus salicina extract capsules on renal calcium oxalate mouse without renal function damage

... LIANG Hui, ZHANG Jian-wen, ZHANG Sheng-ping, et al(886)

Pharmacokinetic study of MMC in the hyperthermic perfusion chemotherapy

..... WANG Bin, CUI Shu-zhong, LEI Ming, et al(889)

Research of IgH gene rearrangement detected by fluorescence quantitative PCR and fluorescence in situ hybridization

... CHEN Shao-qian, CHEN Pei-song, JIANG Xiao-bing, et al(893)

Analysis on reliability of PCR-SSP method in detecting gene frequencies of HPA-15

..... ZHU Chun-yan, NIE Yong-mei, ZHOU Hao-jie(897)

Expression of c-Src and ErbB2 in epithelial ovarian carcinoma

..... CHEN Chen, WANG Hao-yuan, YANG Chen-lu(899)

Effect of different modes of oscillation on ELISA results using the microlab FAME system

... HUANG Bo-quan, ZHENG You-rong, LI Yu-xiao, et al(904)

The serological characterization and molecular background study of red cell A₃ subgroup in blood donor

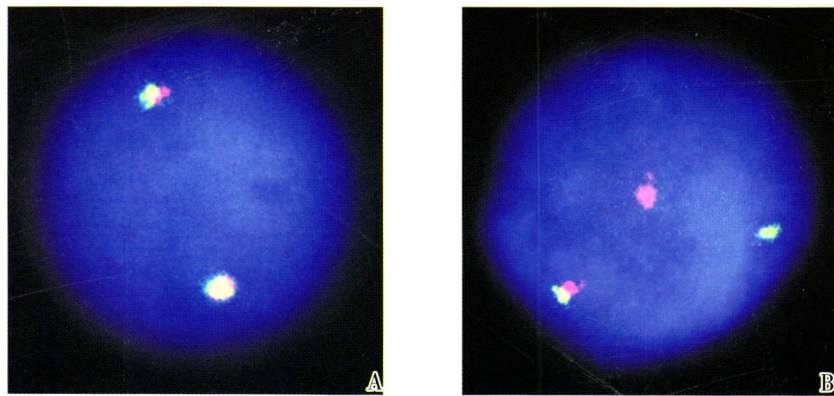
..... HUANG Ling-feng(907)

Drug resistance and cluster analysis of *Escherichia coli* causing blood stream infections

..... LONG Hui, WU Sha, JIANG Zhen-you(909)

- Diagnostic value of combined detection of ADA, CEA and CYFRA21-1 in patients with tuberculosis and malignant pleural effusion** HE Li-mei, ZHAO Zi-wen(914)
- [Clinical Research]**
- The effect of reducing beta blockers periodic increment in patients with chronic heart failure** WANG Ling-qun, WANG Xiu-ling(917)
- Correlation between blood gas analysis and BDNF, NSE, S100B in children with febrile seizures** ZHAO Li-mei, ZHAO Yu-ping, GAO Cui-hong, et al(920)
- A safety analysis in patients treated with gemcitabine/docetaxel/pazopanib combination for advanced malignant mixed mullerian tumor of the uterus** CHEN Long, LIANG Dong, HOU Ben-xin, et al(922)
- Observe curative effect of small sample of levosimendan in low ejection fraction of off-pump coronary artery bypass grafting before operation** YU Cheng, HAN Xiao-hu(926)
- Effect of emergency percutaneous coronary intervention on NT-proBNP and left ventricular remodeling of acute myocardial infarction** YE Chang-lun, YIN Ping, TIAN Yong-yue, et al(929)
- Effect of delivery mode on postpartum pelvic floor function in primigravida** WU Xiao-li, WU Jiang-ping, MEI Shi-juan, et al(932)
- Clinical analysis of 43 cases of hemorrhage associated with the second trimester abortion** LIANG Li-xia, WANG Yan, ZHENG Xuan, et al(936)
- Application of intravenous inhalation anesthesia combined with BIS monitoring in elderly patients with hip replacement early extubation** LI Xiu-ping, HUANG Xi-yang(939)
- The impact of laparoscopic colorectal cancer resection on gastrointestinal function of colorectal cancer patients** ZHANG Yi(943)
- The role of antiviral treatment in HBV related liver cancer recurrence** ZHANG Xiao-yun(946)
- The relationship between imaging and clinical manifestations and prognosis of neuropsychiatric systemic lupus erythematosus** LIAN Yong-wei, WANG Hong-zhang, FAN Wei-xiong, et al(950)
- Research on fluorescent marker method for evaluating and improving cleaning of the environment** XIE Yi, ZENG Juan, XIE Hong(953)
- Analysis of distribution and drug resistance of *Klebsiella pneumoniae*** ZHANG Xiao-mei, TIAN Lu, FAN Min, et al(956)
- Effect of magnesium sulfate and oxygen inhalation on pulmonary function in elderly chronic obstructive pulmonary disease during acute attack** FAN Man-song, WU Wen-hai, CHEN Jun-yu(959)
- Study on condition of pyuria and bacteriuria after TURP of prostate** XU Wei-qiong, HU Han-bing, ZENG Xiao-hua, et al(963)
- Clinical research of marvelon treatment of complications after medical abortion** XIAO Feng-hua, LI Mei-fang(966)
- Study on the factors affecting the prognosis of epidemic hemorrhagic fever in Foshan city** WU Li-xian, LI Zong-liang(969)
- Investigation on the vulnerability of the ability that general practitioner in community control and prevent chronic obstructive pulmonary diseases** ZHANG Yi-qin, LIN Hong, LIU Wei-feng, et al(972)
- [Disease Control and Prevention]**
- Analysis on serotype distribution and drug resistance of *Salmonella* isolated from diarrhea cases in Guangzhou, 2013** HUANG Bing, ZHOU Yong, LONG Jia-li, et al(975)
- Survey on the levels of measles antibodies of 100 infants** CAO Li, HOU Hong-bin, ZHANG Rui-yi, et al(978)
- Analysis of HIV test results of voluntary blood donation in Qingyuan city during 2004–2013** CHEN Su-jun, HUANG Yong-hua, XIE Dong-mei, et al(982)
- Analysis of aetiological surveillance of influenza and outbreak in Shenzhen city during 2009–2013** QIN Yan-min, FANG Shi-song, MEI Shu-jiang, et al(985)
- Surveillance on six foodborne pathogens in raw meat in Shenzhen** WU Ping-fang, HE Lian-hua, SHI Xiao-lu, et al(989)
- Epidemiological investigation on a hospital infection outbreak of newborns with oral herpes inflammation** ZHOU Xiao-tao, MA Zhi-chao, ZHU Yi, et al(992)
- Trends of collective children health status in Xiangzhou district of Zhuhai in recent 10 years** ZHAO Hui-Zhen, LIANG Xiao-Hong, WU Hong-Yuan, et al(995)
- Surveys on the infection rate of the clonorchiasis in Xinhui district, Jiangmen city** LI Lai-de, ZENG Qing-sheng, LIANG Jian-hua, et al(998)
- Analysis of fasting blood glucose of residents aged over 60 years in Longgang district of Shenzhen** LIN Jin-bo, CHEN Xiao-liang, ZHANG Yun-feng, et al(1000)

下图 2: 陈少谦, 陈培松, 江晓冰, 等. 荧光定量 PCR 与荧光原位杂交检测多发性骨髓瘤细胞 IgH 基因重排的应用研究 (正文见第 893~896 页)

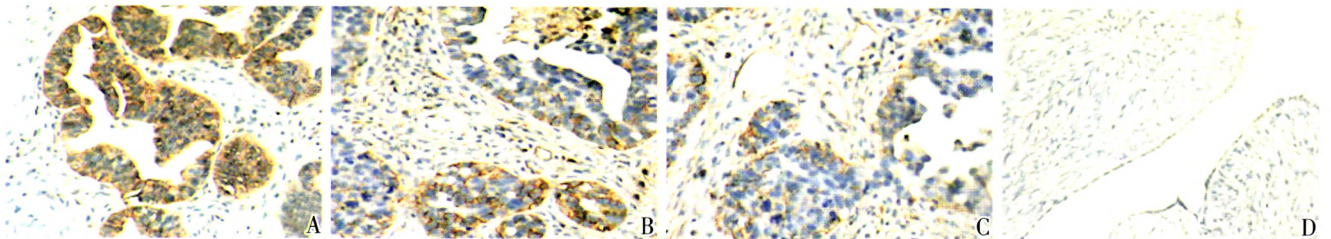


A: 阴性; B: 阳性。

图 2 FISH 检测 IgH 基因重排

Fig.2 IgH rearrangement detected by FISH

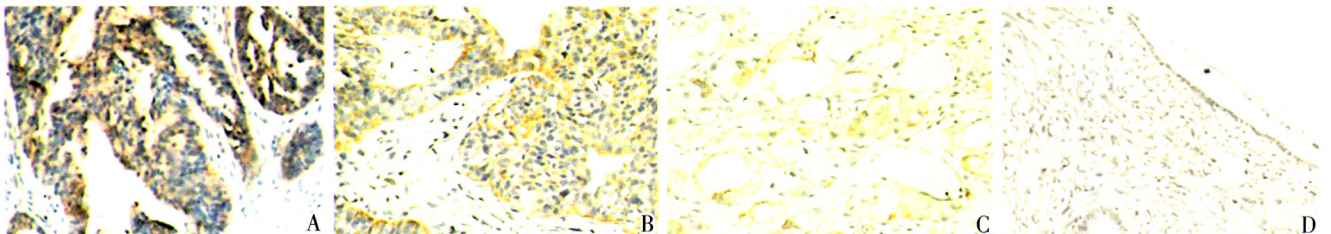
下图 1~2: 陈晨, 王浩渊, 杨晨露. 上皮性卵巢癌中 c-Src、ErbB2 的表达及临床意义 (正文见第 899~903 页)



A: 卵巢癌(+++); B: 卵巢癌(++); C: 卵巢癌(+); D: 正常卵巢(-)。SP×200。

图 1 卵巢癌及正常卵巢上皮中 c-Src 的免疫组化染色

Fig.1 The expression of c-Src in ovarian cancer and germinal epithelium of ovary

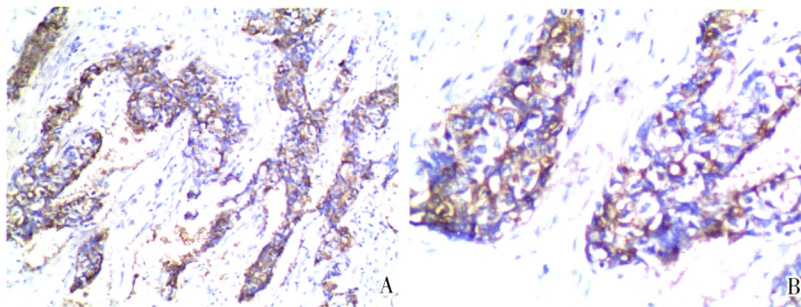


A: 卵巢癌(+++); B: 卵巢癌(++); C: 卵巢癌(+); D: 正常卵巢(-)。SP×200。

图 2 卵巢癌及对照组 ErbB2 免疫组化染色

Fig.2 The expression of ErbB2 in ovarian cancer and germinal epithelium of ovary

下图 1: 张晓云. 抗病毒治疗在乙型肝炎相关肝癌术后复发中的作用 (正文见第 946~949 页)



A: 免疫组化×100; B: 免疫组化×200。

图 1 HBsAg 的免疫组化结果

Fig.1 Immunohistochemical detection of HBsAg