



ISSN 1672-3619

CN 44-1503/R

热带医学杂志

REDAI

YIXUE

ZAZHI

2015年9月 第15卷 第9期 Sep. 2015 Vol.15 No. 9

JTM

JOURNAL OF TROPICAL MEDICINE

中国科技论文统计源期刊(中国科技核心期刊)

中国核心期刊(遴选)数据库全文收录期刊

RCCSE 中国核心学术期刊

美国化学文摘(CA)数据库源期刊

美国《乌利希国际期刊指南》(Ulrich's
International Periodicals Directory)

ISSN 1672-3619



中华预防医学会系列杂志

SERIAL JOURNAL OF CHINESE PREVENTIVE MEDICINE ASSOCIATION

9

2015

热带医学杂志

REDAI YIXUE ZAZHI

月刊 2001年8月创刊 第15卷 第9期 2015年9月28日出版

主管:广东省科学技术协会
主办:广东省寄生虫学会
(广州市中山二路74号,510080)
中华预防医学会
(北京市西城区鼓楼西大街154号,
100009)
承办:中山大学中山医学院寄生虫学研究所
南方医科大学生物技术学院
广东省疾病预防控制中心
协办:广州市疾病预防控制中心
中山大学达安基因股份有限公司

标准连续出版物号

ISSN 1672-3619

CN 44-1503/R

名誉主编:谢明权 陈观今

主编:余新炳

编辑部主任:徐劲

编辑:热带医学杂志编委会

出版:广东热带医学杂志社

(广州市中山二路74号中山大学中山
医学院内,510080)

电话/传真:(020) 87333191

http://rdyz.cbpt.cnki.net

E-mail: rdyxzz@163.com

发行范围 国内:广东热带医学杂志社

国外:中国国际图书贸易总

公司(北京399信箱,100044)

代号 M724

广告许可证:粤广证字 440000100031

印刷:广州中大印刷有限公司

定价:每期15.00元,全年180.00元

本期责任编辑:徐劲 杨萍

陈水银 刘晓红

卢俊

冯明钊(英文、香港)

麦乃歧(英文、香港)

2015年版权归广东热带医学杂志社和中华
预防医学会共有

本刊刊出的所有文章不代表本刊编委会的观
点,除非特别声明

本刊如有印装质量问题,请向本刊编辑部调换

目次

【实验研究论著】

吡格列酮对脂质代谢紊乱小鼠的影响

..... 杨光宇,陈思凡,李文学,等(1163)

Hec1 调控 S180 细胞分裂和小鼠纤维肉瘤的形成

..... 吴双,张仁利,吕明锦,等(1167)

钩端螺旋体病三种检测手段假阳性率的比较研究

..... 汪海波,赵俊华,唐明慧,等(1171)

肺癌患者假丝酵母菌临床分离株的基因分型及药物敏感性分析

..... 张玉敏,李玉柱,陈晖,等(1174)

中药骨康方对骨质疏松大鼠血清及成骨细胞 ER α 和 ER β mRNA

表达水平的影响 孙怡,马将军,潘旭枫,等(1178)

1 例 D7S820 基因座三带型等位基因检出报告

..... 兰菲菲,陈延冰,李海霞,等(1182)

克雷伯杆菌对人肺癌细胞 A549 β -防御素 2 表达的影响

..... 高胜男,张明显,孙鹏,等(1185)

磁珠法核酸提取对检测低 HBV DNA 病毒载量的临床价值

..... 徐文莉,张洪德,林燕华(1188)

金黄色葡萄球菌肠毒素快速分型检测的研究

..... 魏泉德,黄辉涛,林毅雄,等(1191)

怀柔区孕妇凝血四项检测结果分析

..... 陈彩云,郭连峰,李宁,等(1196)

457 例住院患者伤口分泌物细菌分布及耐药性分析

..... 李瑞莹,陈林珍,李昕,等(1199)

慢性阻塞性肺疾病急性加重期患者感染病原菌及耐药性分析

..... 周书蕾(1203)

【临床研究论著】

中老年男性和绝经后女性脑梗死患者血清性激素变化的临床观察

..... 魏丽君,闵连秋,田步先(1206)

200 例青年脑梗死危险因素及头颈 CTA 血管情况分析

..... 冯志霞,许哲通,吕志坤,等(1209)

- 急性低压缺氧时 TXA₂、PGI₂ 的变化及其与脑血流量变化的关系 周玉峰,张凡喜,黄晓龙,等(1212)
- 甲状腺乳头状癌中 TPO、HER-2 的表达及临床意义 汤彪,孙圣荣(1215)
- 针灸对重度脑外伤急性期患者凝血功能影响及促醒作用的研究 周勇,李琦,杨海峰,等(1219)
- 33 例孤立性阵发性房颤患者的超声心动图分析 许哲通,冯志霞,王茜,等(1223)
- 吡格列酮二甲双胍片对 T2DM 患者脂肪细胞因子影响的研究 王曦,杨军,李影,等(1226)
- 托伐普坦治疗肝硬化患者稀释性低钠血症疗效及安全性观察 曾丽金,李振宇,陈志斌,等(1230)
- 胃泌素释放肽前体和神经元特异性烯醇化酶在小细胞肺癌诊疗中的应用
..... 申旺,王希平,叶丽燕,等(1232)
- 阿德福韦酯联合拉米夫定治疗乙肝肝硬化失代偿期的疗效分析 刘敏(1236)
- DNA 损伤修复对肿瘤靶向治疗的效果研究 顾兵,戈伟(1239)
- 双乳突低频电刺激治疗对急性脑梗死后认知障碍的影响 曹艳芬,赵佳,樊影娜,等(1242)
- 不同右美托咪定剂量对慢性鼻窦炎鼻息肉手术围拔管期应激反应的影响
..... 朱俊峰,赵秋华,张瀚(1246)
- 血脂、血浆 PTX3 对冠脉支架术后非罪犯血管进展的影响 任振芳,王秀玲,李振莲,等(1248)
- 聚乙二醇干扰素 α -2a 联合利巴韦林治疗慢性丙型肝炎疗效的影响因素分析 孙玉胜(1252)

【疾病预防控制论著】

- 四川省黑热病疫区家犬密度、犬感染率与黑热病发病关系分析 张建国,苑白鸽,张俊荣,等(1255)
- 广州市有含麻疹成份疫苗免疫史的麻疹病例流行病学分析 倪莉红,云雪霞,谭慧峰,等(1258)
- 2010-2013 年深圳市龙岗区沙门菌分子流行病学分析 吴洁,刘丽红,金玉娟,等(1262)
- 2009-2012 年重庆市麻疹流行特征分析 姚宁,刘洋,王青(1266)
- 2010-2013 年湖北省艾滋病和丙肝哨点监测人群丙型肝炎病毒感染状况分析
..... 张薇,彭国平,姚璇,等(1269)
- 2013 年云浮市外环境禽流感病毒分布监测分析 彭力苻,欧庆华,冯梓来,等(1273)
- 西安市 155 例肾综合征出血热患者的调查 张松杰,毋丹丹,刑远,等(1276)
- SARIMA 在拟合罗湖区手足口病疫情中的应用 黄敏,曾彩连,杨贵清,等(1279)
- 2007-2011 年陕西省法定传染病疫情分析 毋丹丹,李凤,张松杰,等(1282)

【教学研究】

- 阴道毛滴虫实用教学染色标本制作 刘晓泉,陆作洁,张瑞琳,等(1285)

【综述】

- 趋化因子 CCL8 及其在疾病研究中的进展 刘记,岑俊杰,吕志跃,等(1287)
- 嗜肺军团菌 DNA 疫苗研究进展 彭舟,龚艳菊,陈建平(1292)
- 细粒棘球绦虫分型和分类研究进展 杨东,刘爱芹,赵威,等(1296)
- 囊型包虫病实验诊断的研究现状 程思静,王浩(1300)
- 子宫内膜异位症性不孕症与整合素的相关研究进展 张薇,黎福荣,赵勇,等(1305)

【病例报告】

- 1 例恙虫病的诊治分析 巩强进,纪娟,张念志(1308)

JOURNAL OF TROPICAL MEDICINE

Monthly Established in August, 2001 Volume 15 Number 9 Sep. 28, 2015

Deputy Managing Director:

Guangdong Province Association of
Science and Technology

Affiliated Institution:

China Preventive Medicine
Association; Guangdong Province
Society of Parasitology

Institute of Parasitology:

Zhongshan School of Medicine,
Sun Yat-sen University

SSN:

ISSN 1672-3619

CN 44-1503/R

Honorary Chief Editor:

XIE Min-quan CHEN Guan-jin

Editor in Chief:

YU Xin-bing

Managing Director:

XU Jin

Edited & Published:

Editorial Board of Journal of Tropical
Medicine, Zhongshan School of
Medicine, Sun Yat-sen University,
74 Zhongshan Road II, 510080,
Guangzhou, P.R.China
E-mail: rdyxzz@163.com
Publication Date: 28 Per month

Publish:

Editorial Board of Journal of
Tropical Medicine

Print:

Guangzhou Zhongda Printing Co.,
Ltd.

Price: ¥15.0

CONTENTS IN BRIEF

[Experiment Research]**Effects of Pioglitazone on mice with lipid metabolic disorder**

..... YANG Guang-yu, CHEN Si-fan, LI Wen-xue, et al(1163)

The role of Hec1 in regulating S180 cell division and mice solid tumor formation

..... WU Shuang, ZHANG Ren-li, LV Ming-jin, et al(1167)

Comparison study on the false positive rate of three diagnosis methods for Leptospirosis

... WANG Hai-Bo, ZHAO Jun-hua, TANG Ming-Hui, et al(1171)

Genotype and drug sensitivity of *Candida* isolates of lung cancer patients

..... ZHANG Yu-min, LI Yu-zhu, CHEN Hui, et al(1174)

Effect of Gukangfang on the expression of ER α and ER β mRNA in ovariectomized rats and osteoblast

..... SUN Yi, MA Jiang-jun, PAN Xu-feng, et al(1178)

Detection of a three-band allele patterns in D7S820 locus

..... LAN Fei-fei, CHEN Yan-bing, LI Hai-xia, et al(1182)

Effects of *Klebsiella* on beta defensin 2 expression in gastric cancer cell A549

..... GAO Sheng-nan, ZHANG Ming-yu, SUN Peng, et al(1185)

Clinical value of HBV-DNA detection with nucleic acid extraction of magnetic beads in patients with chronic hepatitis B of low viral loads

..... XU Wen-li, ZHANG Hong-de, LIN Yan-hua(1188)

Study on rapid detection of Staphylococcal enterotoxin

..... WEI Quan-de, HUANG Hui-tao, LIN Yi-xiong, et al(1191)

To analyze blood coagulation four test results in parturient women at different ages and different gestation of Beijing Huairou

..... CHEN Cai-yun, GUO Lian-feng, LI Ning, et al(1196)

Analysis of pathogens distribution and drug resistance of wound secretion in 457 inpatients

..... LI Rui-ying, CHEN Lin-zhen, LI Xin, et al(1199)

Pathogens and drug resistance of acute exacerbation of chronic obstructive pulmonary disease infection

..... ZHOU Shu-lei(1203)

[Clinical Research]**Clinical observation of changes of serum sex hormones in elderly men and postmenopausal women patients with cerebral infarction**

..... WEI Li-jun, MIN Lian-qiu, TIAN Bu-xian(1206)

Analysis of risk factors and the CTA of head and neck vessels in 200 youth infarction

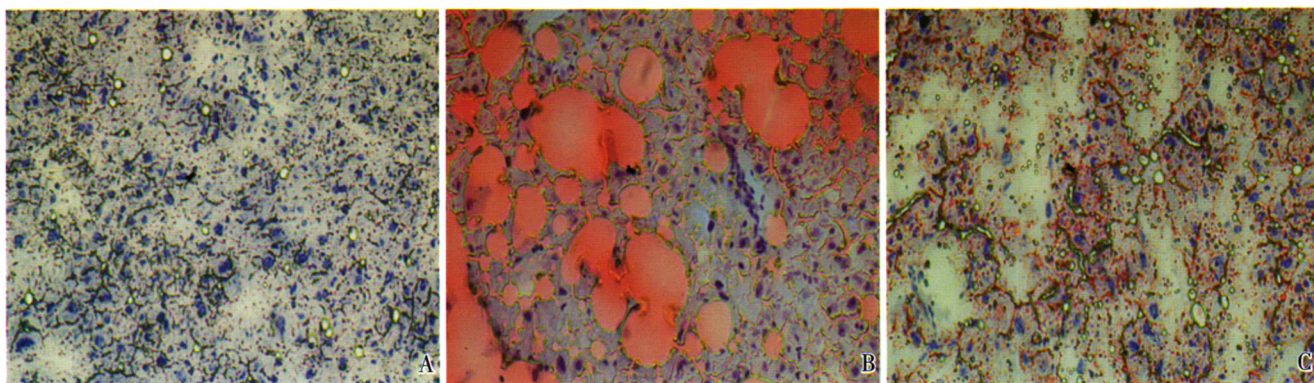
..... FENG Zhi-xia, XU Zhe-tong, LV Zhi-kun, et al(1209)

Roles of thromboxane A₂ and prostacyclin in change of cerebral blood flow during acute hypoxia

- ZHOU Yu-feng, ZHANG Fan-xi, HUANG Xiao-long, et al(1212)

- Expression of thyroid papillary carcinoma and clinical significance of TPO and HER-2**
 TANG Biao, SUN Sheng-rong(1215)
- Acupuncture effect on blood coagulation function of acute phasesevere brain trauma and awaking of patients**
 ZHOU Yong, LI Qi, YANG Hai-feng, et al(1219)
- The analysis of echocardiographic findings about 33 patients with lone paroxysmal atrial fibrillation**
 XU Zhe-tong, FENG Zhi-xia, WANG Xi, et al(1223)
- Effects of pioglitazone/metformin fixed-dose combination therapy and metformin monotherapy in patients with type 2 diabetes**
 WANG Xi, YANG Jun, LI Ying, et al(1226)
- Efficacy and safety of tolvaptan for delusional hyponatremia in liver cirrhosis**
 ZENG Li-jin, LI Zhen-yu, CHEN Zhi-bin, et al(1230)
- The clinical significance of pro-gastrin-releasing peptide and neuron specific enolase detection for diagnosis and therapy monitoring in small cell lung cancer patients**
 SHEN Wang, WANG Xi-ping, YE Li-yan, et al(1232)
- The efficiency of adefovir dipivoxil and lamivudine combined therapy in decompensated hepatitis B virus-related cirrhosis patient**
 LIU Min(1236)
- Study on treatment of DNA damage repair to the therapeutic effect of tumor target**
 GU Bing, GE Wei(1239)
- Bilateral mastoid processes of low-frequency electrical stimulation on cognitive impairment in patients with acute cerebral infarction**
 CAO Yan-fen, ZHAO Jia, FAN Ying-na, et al(1242)
- Different dexmedetomidine doses for chronic sinusitis and nasal polyps surgery extubation stress response**
 ZHU Jun-feng, ZHAO Qiu-hua, ZHANG Han(1246)
- The effects of lipid levels and plasma PTX3 on progression of non-culprit coronary after stent implantation**
 REN Zhen-fang, WANG Xiu-ling, LI Zhen-lian, et al(1248)
- The factor analysis of efficacy on pegylated interferon α -2a combined with ribavirin in chronic hepatitis C patients**
 SUN Yu-sheng(1252)
- [Disease Control and Prevention]**
- The relation between canine density, canine infection rate and morbidity of Kala-azar in epidemic zone of Kala-azar in Sichuan province**
 ZHANG Jian-guo, YUAN Bai-ge, ZHANG Jun-rong, et al(1255)
- Epidemiological analysis on measles cases with vaccination history of measles-containing vaccine in Guangzhou**
 NI Li-hong, YUN Xue-xia, TAN Hui-feng, et al(1258)
- Epidemiological characteristics and molecular typing of *Samonella spp.* in Longgang district of Shenzhen during 2010–2013**
 WU Jie, LIU Li-hong, JIN Yu-juan, et al(1262)
- Measles epidemiological characteristics of Chongqing, 2009–2012**
 YAO Ning, LIU Yang, WANG Qing(1266)
- Analysis on HCV prevalence among the populations in the HIV and HCV sentinel surveillance from 2010 to 2013 in Hubei province**
 ZHANG Wei, PENG Guo-ping, YAO Xuan, et al(1269)
- Surveillance analysis on the environment of avian influenza in Yunfu, 2013**
 PENG Li-xing, OU Qing-hua, FENG Zi-lai, et al(1273)
- Investigation on 155 cases of hemorrhagic fever with renal syndrome in Xi'an**
 ZHANG Song-jie, WU Dan-dan, XING Yuan, et al(1276)
- Applied research of SARIMA model on forecasting in the incidence rate of HFMD**
 HUANG Min, ZENG Cai-lian, YANG Gui-qing, et al(1279)
- Analysis on epidemic situation of notifiable disease in Shanxi province from 2007–2011**
 WU Dan-dan, LI Feng, ZHANG Song-jie, et al(1282)
- [Teach Research]**
- Trichomonas vaginalis* practical teaching stained specimen making**
 LIU Xiao-quan, LU Zuo-jie, ZHANG Rui-lin, et al(1285)

下图 1:杨光宇,陈思凡,李文学,等.吡格列酮对脂质代谢紊乱小鼠的影响(正文见第 1163~1166 页)

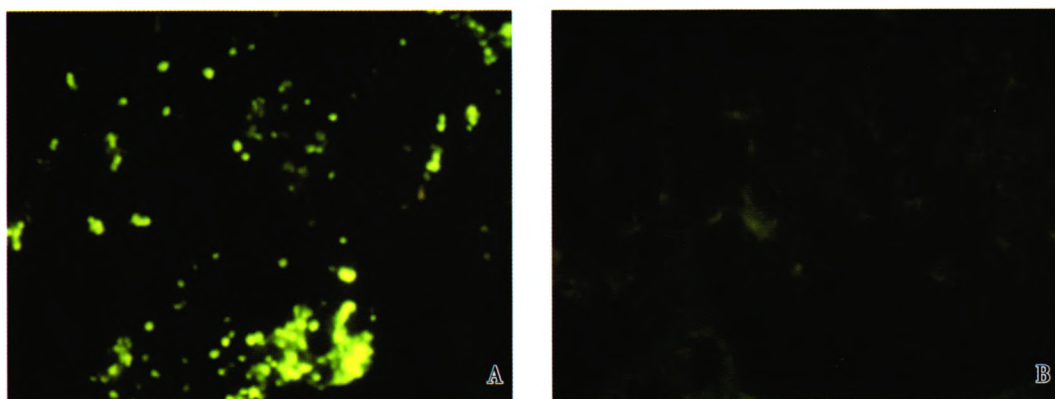


A:对照组;B:高脂模型组;C:吡格列酮组。

图 1 吡格列酮对小鼠肝脏的脂肪分布的影响($\times 200$)

Fig.1 The effects of pio on liver lipid disposition of mice($\times 200$)

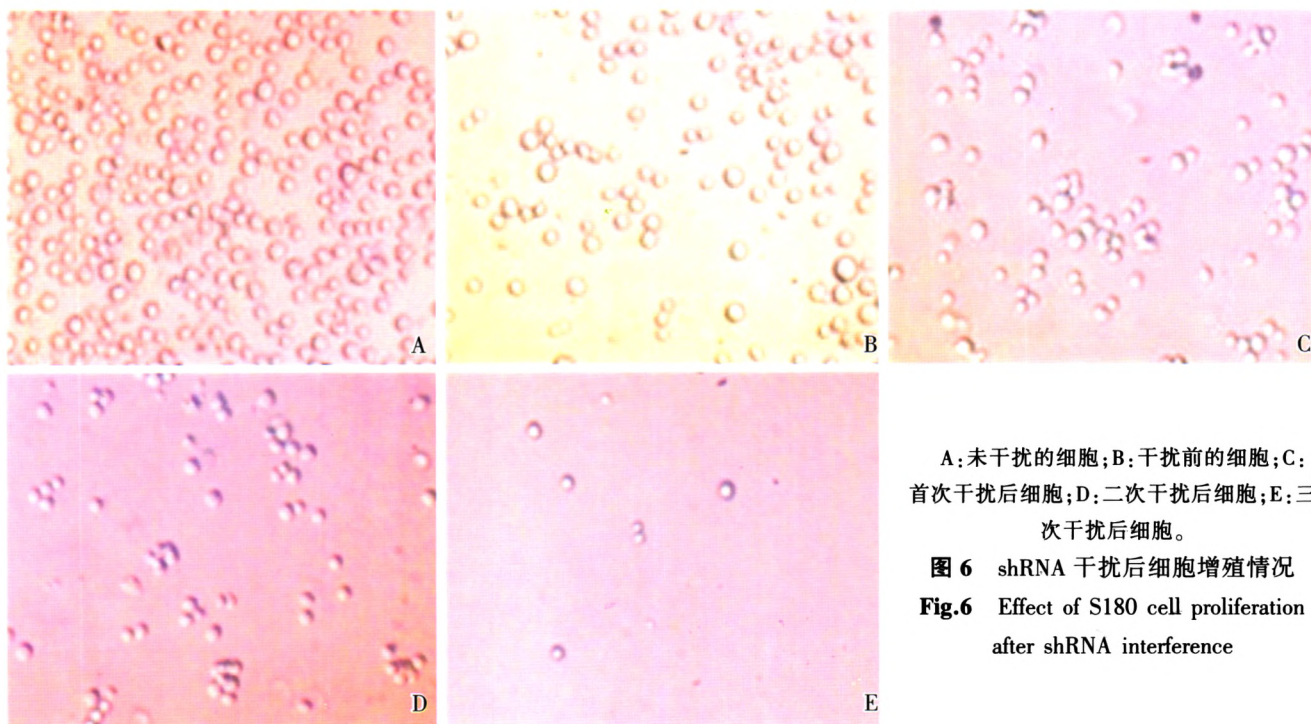
下图 3、6:吴双,张仁利,吕明锦,等. Hec1 调控 S180 细胞分裂和小鼠纤维肉瘤的形成(正文见第 1167~1170,1177 页)



A:肿瘤细胞;B:正常细胞。

图 3 组织中 Hec1 蛋白免疫荧光检测

Fig.3 Immunofluorescence assay for Hec1 in tissues



A:未干扰的细胞;B:干扰前的细胞;C:首次干扰后细胞;D:二次干扰后细胞;E:三次干扰后细胞。

图 6 shRNA 干扰后细胞增殖情况

Fig.6 Effect of S180 cell proliferation after shRNA interference