



QK1853247

热带医学杂志

REDAI

YIXUE

ZAZHI

2018年10月 第18卷 第10期 Oct. 2018 Vol. 18 No. 10

广东省科学技术协会主管
广东省寄生虫学会 主办
中华预防医学会

JOURNAL OF TROPICAL MEDICINE

中国科技论文统计源期刊(中国科技核心期刊)

中国核心期刊(遴选)数据库全文收录期刊

RCCSE 中国核心学术期刊

美国化学文摘(CA)数据库源期刊

美国《乌利希国际期刊指南》(Ulrich's
International Periodicals Directory)



ISSN 1672-3619



9 771672 361188

中华预防医学会系列杂志

SERIAL JOURNAL OF CHINESE PREVENTIVE MEDICINE ASSOCIATION

10
2018

万方数据

热带医学杂志

REDAI YIXUE ZAZHI

月刊 2001年8月创刊 第18卷 第10期 2018年10月28日出版

主管:广东省科学技术协会
主办:广东省寄生虫学会
(广州市中山二路74号,510080)
中华预防医学会
(北京市朝阳区潘家园华威里25号,
100021)
承办:中山大学中山医学院寄生虫
学研究所
南方医科大学生物技术学院
广东省疾病预防控制中心

标准连续出版物号

ISSN 1672-3619

CN 44-1503/R

主编:余新炳

编辑部主任:杨萍

编辑:热带医学杂志编委会

出版:广东热带医学杂志社

(广州市中山二路74号中山大学中山
医学院内,510080)

电话/传真:(020) 87333191

http://rdyz.cbpt.cnki.net

E-mail: rdyxzz@163.com

发行范围 国内:广东热带医学杂志社

国外:中国国际图书贸易总

公司(北京399信箱,100044)

代号M724

广告许可证:粤广证字440000100031

印刷:天意有福科技股份有限公司

定价:每期15.00元,全年180.00元

本期责任编辑:刘晓红 陈水银

卢俊 杨萍

罗柳清

冯明钊(英文、香港)

麦乃歧(英文、香港)

2018年版权归广东热带医学杂志社所有

本刊刊出的所有文章不代表本刊编委会的
观点,除非特别声明

本刊如有印装质量问题,请向本刊编辑部调换

目次

【基础研究论著】

微小隐孢子虫 CyPs 家族蛋白的生物信息学分析

..... 郭志云,荆春霞,黄小英,等(1263)

FGF-1 和 miR-133a 在毛细胞氧化损伤中所致凋亡过程中的
表达水平及作用

..... 赵远,冯玉超,苏艺伟,等(1270)

广东籍儿童 MPO、NQO1 基因多态性与急性白血病易感性的关系

..... 熊莉华,冯文如,刘伟佳,等(1275)

软脂酸对肝癌 HepG2 细胞脂质沉积的影响和 Srebp1c
甲基化调控机制

..... 李俊霖,周长虹,唐夏玉,等(1279)

2型糖尿病患者血糖水平和血清 Klotho 表达水平及其启动子
甲基化的相关性

..... 毕静,段恒,袁倩,等(1283)

【实验研究论著】

1例泰国型 α -地中海贫血的实验室诊断

..... 赵文忠,罗招凡,朱志勇(1287)

不同感染指标在新生儿血流感染中的诊断价值

..... 叶金锋,薛霖,骆明勇(1289)

创新抗肿瘤药物 A111P 小鼠急性毒性研究

..... 张志妮,郭中敏,黄玲,等(1292)

广州地区乙肝表面抗原与抗体双阳流行率与血清学分析

..... 刘克敏,林勇平(1295)

GP73、APRI、FIB-4 在慢性 HBV 感染肝纤维化中的诊断价值

..... 王海生,卢朝辉(1299)

【临床研究论著】

热带地区急性白血病患者医院感染病原学特征

..... 杨婷,王美璐,程龙灿,等(1304)

结肠癌中 LINC00161 的表达水平及其与临床病理参数和
预后的关系

..... 宋魏,张建波,孙森森,等(1308)

维持性血液透析患者血清钙磷及 PTH 水平与透析充分性的
相关性

..... 贺丽娟,梁伟,熊子波(1313)

人工破膜对比自然破裂联合自由体位分娩对产程及分娩结局的影响	谢英, 李云, 任玉平(1317)
BIRC5、NEIL2 表达水平与鼻咽癌放疗敏感性的相关性	贾全凡, 袁龙, 刘冬梅, 等(1322)
组织 HIF-1 α 表达与子宫内膜癌化疗后远期预后的关系	孙萍, 徐静, 张竣, 等(1326)
【疾病预防控制论著】	
两例肾综合征出血热死亡病例分析	徐建敏, 魏跃红, 陈守义, 等(1330)
两种不同水域中囊杆双脐螺的生长状况及生态学研究	武伟华, 张仁利, 高世同, 等(1333)
广西贵港市市辖区人群糖尿病及糖尿病前期横断面调查	陆丽芳, 谭海涛, 陈昌枝, 等(1336)
11 903 例儿童和成人血铅水平及中毒率分析	朱少美, 刘集鸿(1342)
2015-2017 年深圳市龙华区病毒性腹泻监测结果	任燕, 许少坚, 张海龙, 等(1346)
利用“病例存量研究”评价深圳市南山区结核病监测系统敏感性	黄垚, 刘盛元, 范玉铮, 等(1351)
700 例成人急性腹泻患者粪便病毒抗原检测结果分析	胡晖, 刘伟才, 陆伟成(1355)
渭南市 2015-2016 年风疹疑似病例实验室确诊结果	郭欣, 马宁, 刘腾, 等(1358)
清远市无偿献血者抗-HCV 阳性结果	廖丽梅(1361)
重庆市一起幼儿园诺如病毒感染食源性暴发调查	肖达勇, 李旦, 周光华, 等(1364)
广东省湛江市 2015 年人体重要寄生虫感染现状	何健, 何宇驰, 蔡茵, 等(1368)
佛山市城市青少年超重肥胖流行现状及其影响因素	关绮华, 梁自勉, 莫莹莹(1372)
2014-2016 年中山市食品从业人员肠道致病菌带菌状况分析	曹舜珊, 尤倩媚, 陈焕娟, 等(1378)
210 例布病患者人群分布及临床症状分析	牛会勤, 宋睿远, 赵华斌(1382)
【综述】	
克里米亚-刚果出血热病毒疫苗的研究进展	郭雷鸣, 董兆昱, 程林峰(1386)
荧光定量免疫层析技术在诊断上的应用	黄穗滨, 黄亚兰, 王森, 等(1390)
登革病毒非结构蛋白 NS1 在检测和免疫预防中的应用	牛丛, 王森, 万成松, 等(1394)
基孔肯雅病毒感染实验室诊断研究进展	刘江涌, 任瑞文, 陈月(1398)

JOURNAL OF TROPICAL MEDICINE

Monthly Established in August, 2001 Volume 18 Number 10 Oct. 28, 2018

Deputy Managing Director:

Guangdong Province Association of
Science and Technology

Affiliated Institution:

China Preventive Medicine
Association; Guangdong Province
Society of Parasitology

Institute of Parasitology:

Zhongshan School of Medicine,
Sun Yat-sen University

SSN:

ISSN 1672-3619

CN 44-1503/R

Editor in Chief:

YU Xin-bing

Managing Director:

YANG Ping

Edited & Published:

Editorial Board of Journal of Tropical
Medicine, Zhongshan School of
Medicine, Sun Yat-sen University,
74 Zhongshan Road II, 510080,
Guangzhou, P.R.China
E-mail: rdyxzz@163.com
Publication Date: 28 Per month

Publish:

Editorial Board of Journal of
Tropical Medicine

Print:

Tian Yi Yofus Technology Co., Ltd.

Price: ¥ 15.0

CONTENTS IN BRIEF

【Basic Research】

The bioinformatic analysis of CyPs from *Cryptosporidium parvum*

GUO Zhi-yun, JING Chun-xia, HUANG Xiao-ying, et al(1263)

The expression and effect of FGF-1 and miR-133a in t-BHP induced cochlear hair cell oxidative damage

..... ZHAO Yuan, FENG Yu-chao, SU Yi-wei, et al(1270)

Analysis of genetic polymorphisms of MPO and NQO1 and susceptibility to childhood acute leukemia in Guangdong

..... XIONG Li-hua, FENG Wen-ru, LIU Wei-jia, et al(1275)

The effects of palmitic acid on induced lipidosis in HepG2 cells and the mechanism of Srebp1c methylation

..... LI Jun-lin, ZHOU Chang-hong, TANG Xia-yu, et al(1279)

The correlation of Klotho expression and blood sugar in patients with type 2 diabetes mellitus and the methylation mechanism

..... BI Jing, DUAN Heng, YUAN Qian, et al(1283)

【Experiment Research】

Laboratory diagnosis of a case of Thailand type thalassemia

..... ZHAO Wen-zhong, LUO Zhao-fan, ZHU Zhi-yong(1287)

The diagnostic value of several infectious biomarkers in neonatal bloodstream infection

..... YE Jin-feng, XUE Lin, LUO Ming-yong(1289)

Acute toxicology research of anti-tumor drugs A111P on mice

... ZHANG Zhi-ni, GUO Zhong-min, HUANG Ling, et al(1292)

Prevalence and serological analysis of the coexistence of HBsAg and anti-HBs in Guangzhou

..... LIU Ke-min, LIN Yong-ping(1295)

Diagnostic value of GP73, APRI and FIB-4 in chronic HBV infection with hepatic fibrosis

..... WANG Hai-sheng, LU Zhao-hui(1299)

【Clinical Research】

Analysis of the pathogenic bacteria characteristics of nosocomial infection in acute leukemia patients in the tropics

..... YANG Ting, WANG Mei-lu, CHENG Long-can, et al(1304)

Expression level of LINC00161 in colon cancer and its relationship with the clinicopathological parameters and prognosis

..... SONG Wei, ZHANG Jian-bo, SUN Miao-miao, et al(1308)

- Correlation between the levels of serum calcium , phosphorus and PTH and dialysis adequacy in maintenance hemodialysis patients**
 HE Li-juan, LIANG Wei, XIONG Zi-bo(1313)
- Analysis of the effects of artificial rupture of membrane and natural rupture combined with free postural delivery on the outcome of labor and childbirth**
 XIE Ying, LI Yun, REN Yu-ping(1317)
- Correlation study between the expressions of BIRC5, NEIL2 and the radiotherapy sensitivity of nasopharynx cancer**
 JIA Quan-fan, YUAN Long, LIU Dong-mei, et al(1322)
- Relationship between tissue HIF-1 α and long-term prognosis of endometrial cancer after chemotherapy**
 SUN Ping, XU Jing, ZHANG Jun, et al(1326)

[Disease Control and Prevention]

- Analysis of two death cases caused by hemorrhagic fever with renal syndrome**
 XU Jian-min, WEI Yue-hong, CHEN Shou-yi, et al(1330)
- Growth status and ecological study of *Biomphalaria straminea* snails in two different waters**
 WU Wei-hua, ZHANG Ren-li, GAO Shi-tong, et al(1333)
- Prevalence of diabetes and prediabetes in three districts of Guigang, Guangxi: a cross-sectional study**
 LU Li-fang, TAN Hai-tao, CHEN Chang-zhi, et al(1336)
- Analysis of lead blood levels and poisoning rates in 11 903 children and adults**
 ZHU Shao-mei, LIU Ji-hong(1342)
- Laboratory analysis of viral diarrhea pathogens in Longhua district, Shenzhen city from 2015 to 2017**
 REN Yan, XU Shao-jian, ZHANG Hai-long, et al(1346)
- Evaluation of the sensitivity of tuberculosis surveillance system in Nanshan district of Shenzhen city using “case stock study”**
 HUANG Yao, LIU Sheng-yuan, FAN Yu-zheng, et al(1351)
- Analysis of detection results of virus antigen from the faeces of 700 adult patients with acute diarrhoea**
 HU Hui, LIU Wei-cai, LU Wei-cheng(1355)
- Analysis on laboratory diagnostic results of rubella suspected cases in Weinan, 2015-2016**
 GUO Xin, MA Ning, LIU Teng, et al(1358)
- Analysis of anti-HCV positive status in voluntary blood donors in Qingyuan**
 LIAO Li-mei(1361)
- An investigation on food-borne outbreak of norovirus infection in kindergartens in Chongqing**
 XIAO Da-yong, LI Dan, ZHOU Guang-hua, et al(1364)
- Investigation and analysis on the status of human important parasitic infections in Zhanjiang city, Guangdong province in 2015**
 HE Jian, HE Yu-chi, CAI Yin, et al(1368)
- The prevalence and influencing factors of overweight and obesity in adolescents in Foshan city**
 GUAN Qi-hua, LIANG Zi-mian, MO Ying-ying (1372)
- Analysis of the pathogenic bacteria in the intestinal tract of food workers in Zhongshan city in 2014-2016**
 CAO Shun-shan, YOU Qian-mei, CHEN Huan-juan, et al(1378)
- Population distribution and clinical symptoms of 210 cases of brucellosis**
 NIU Hui-qin, SONG Rui-yuan, ZHAO Hua-bin(1382)

[Review]

- Progress in Crimean-Congo hemorrhagic fever vaccine research**
 GUO Lei-ming, DONG Zhao-yu, CHENG Lin-feng(1386)
- Fluorescent quantitative immunochromatography: a novel approach to ultrasensitive diagnosis**
 HUANG Sui-bin, HUANG Ya-lan, WANG Miao, et al(1390)
- Application of NS1 protein in detection and immunity prevention of dengue virus**
 NIU Cong, WANG Miao, WAN Cheng-song, et al(1394)
- Research progress in the laboratory diagnosis of CHIKV infection**
 LIU Jiang-yong, REN Rui-wen, CHEN Yue(1398)

下图1:李俊霖,周长虹,唐夏玉,等. 软脂酸对肝癌HepG2细胞脂质沉积的影响和Srebp1c甲基化调控机制(正文见第1279~1282页)

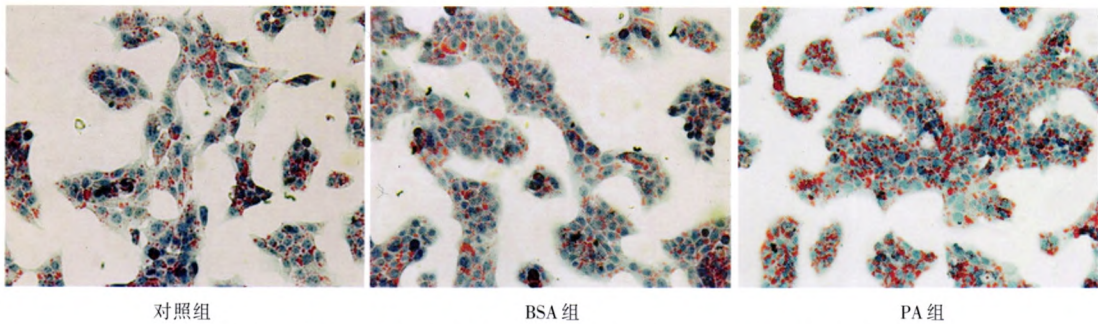


图1 油红O染色检测各组HepG2细胞脂质沉积情况(×400)

Fig.1 The lipid deposition were detected by Oil red O in HepG2 cells(×400)

下图1:王海生,卢朝辉. GP73、APRI、FIB-4在慢性HBV感染肝纤维化中的诊断价值(正文见第1299~1303页)

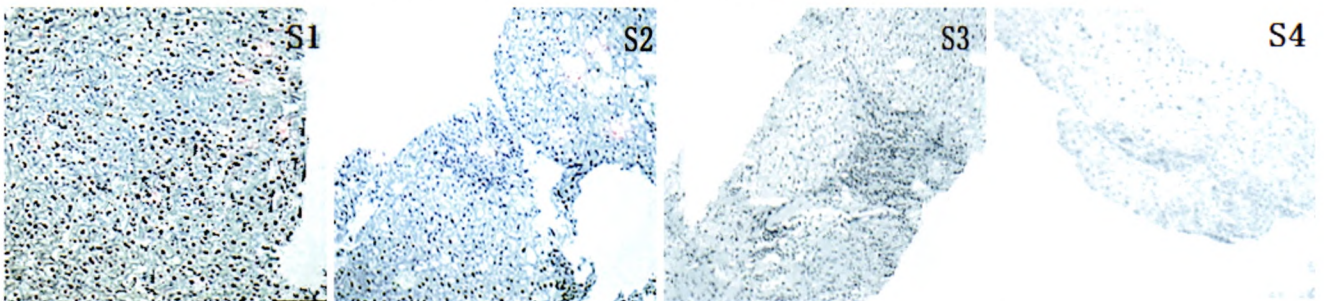
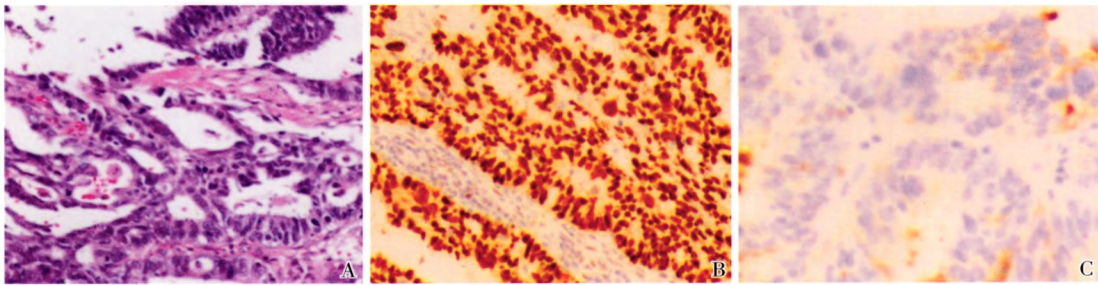


图1 慢性HBV感染肝纤维化患者S1~S4期的病理组织(HE,×200)

Fig.1 Chronic HBV infection in patients with liver fibrosis stage S1~S4 histopathological(HE,×200)

下图2:孙萍,徐静,张竣,等. 组织HIF-1α表达与子宫内膜癌化疗后远期预后的关系(正文见第1326~1329页)



注:A为子宫内膜癌HE染色;B为HIF-1α阳性表达;C为HIF-1α阴性表达。

图2 子宫内膜癌组织HIF-1α表达(HE,×200)

Fig.2 Positive expression of HIF-1 alpha in endometrial carcinoma(HE,×200)

下图1~2:叶金锋,薛霖,骆明勇. 不同感染指标在新生儿血流感染中的诊断价值(正文见第1289~1291,1298页)

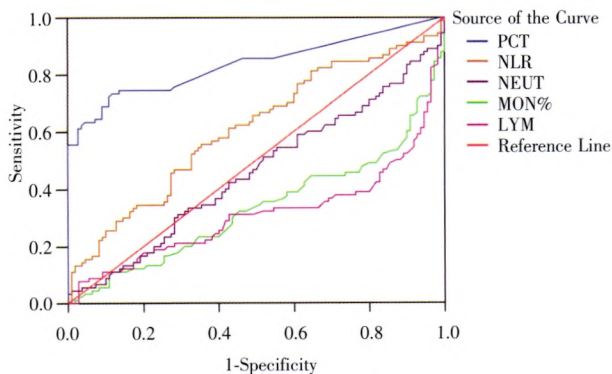


图1 5种感染指标ROC曲线

Fig.1 ROC curve of 5 infectious biomarkers

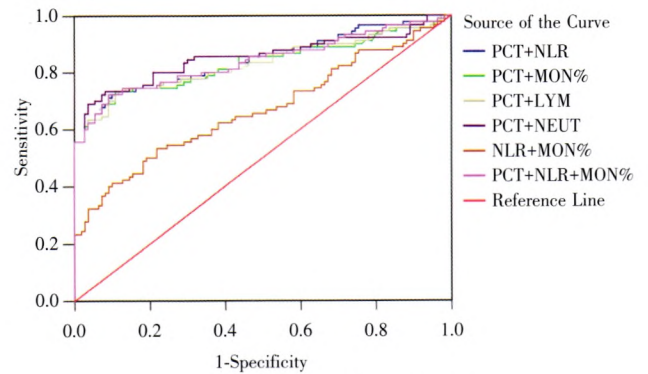


图2 感染指标组合后ROC曲线

Fig.2 ROC curve of infectious biomarkers combination