



QK1849850

热带医学杂志

REDAI YIXUE ZAZHI

2018年9月 第18卷 第9期 Sep. 2018 Vol. 18 No. 9

广东省科学技术协会主管
广东省寄生虫学会 主办
中华预防医学会

JOURNAL OF TROPICAL MEDICINE

中国科技论文统计源期刊(中国科技核心期刊)

中国核心期刊(遴选)数据库全文收录期刊

RCCSE 中国核心学术期刊

美国化学文摘(CA)数据库源期刊

美国《乌利希国际期刊指南》(Ulrich's
International Periodicals Directory)



ISSN 1672-3619



9 771672 361188

万方数据

中华预防医学会系列杂志
SERIAL JOURNAL OF CHINESE PREVENTIVE MEDICINE ASSOCIATION



2018

热带医学杂志

REDAI YIXUE ZAZHI

月刊 2001年8月创刊 第18卷 第9期 2018年9月28日出版

主管:广东省科学技术协会
主办:广东省寄生虫学会
(广州市中山二路74号,510080)
中华预防医学会
(北京市朝阳区潘家园华威里25号,
100021)
承办:中山大学中山医学院寄生虫
学研究所
南方医科大学生物技术学院
广东省疾病预防控制中心

标准连续出版物号

ISSN 1672-3619

CN 44-1503/R

主编:余新炳

编辑部主任:杨萍

编辑:热带医学杂志编委会

出版:广东热带医学杂志社

(广州市中山二路74号中山大学中山
医学院内,510080)

电话/传真:(020) 87333191

http://rdyz.cbpt.cnki.net

E-mail: rdyxzz@163.com

发行范围 国内:广东热带医学杂志社

国外:中国国际图书贸易总

公司(北京399信箱,100044)

代号M724

广告许可证:粤广证字440000100031

印刷:天意有福科技股份有限公司

定价:每期15.00元,全年180.00元

本期责任编辑:陈水银 刘晓红

卢俊 杨萍

罗柳清

冯明钊(英文、香港)

麦乃歧(英文、香港)

2018 年版权归广东热带医学杂志社所有

本刊刊出的所有文章不代表本刊编委会的
观点,除非特别声明

本刊如有印装质量问题,请向本刊编辑部调换

目次

【实验研究论著】

急性白血病CDX2基因启动子甲基化状态与其mRNA表达关系

..... 王巍,刘文鑫,黄永彬,等(1131)

GFP评价Non-stop变异对蛋白的影响

..... 袁贵丽,聂恩琼,陆家海,等(1135)

EZH2介导ROS1表达上调促进肺癌细胞上皮-间质转化

..... 韩向前,傅珉倚,刘欣,等(1138)

利用CRISPR/Cas9技术制备敲除AR和IRS2基因大鼠

..... 李忠义,黄垂灿,孙秀红,等(1143)

运载LC3质粒的PEI纳米粒载体的构建

..... 沈素晶,沈素云,李霁文,等(1147)

BAALC基因的rs62527607单核苷酸多态性和儿童AML

易感性的关联

..... 史利欢,刘炜,刘俊闪,等(1151)

【临床研究论著】

含奥沙利铂辅助化疗方案治疗结直肠癌可切除肝转移的

预后分析

..... 魏哲威,张常华,余捷,等(1156)

高龄对胎儿生长受限的影响

..... 黄俏雅,龚景进,黄楚君,等(1160)

NAFLD患者MR IDEAL-IQ序列下FF与TBF、BMI的相关性

..... 吴李贤,刘全妹,陈永凤,等(1163)

美沙拉嗪联合双歧三联活菌对溃疡性结肠炎的疗效

..... 张兰芳,蒯君(1167)

血清sST2水平对心衰严重程度危险分层及心功能评估价值	刘清霞,张宏颖,姜辉(1171)
ECT与CEA、NSE、CYFRA21-1联合检测在老年肺癌骨转移诊断中的价值	江承川,刘莎(1175)
NAFLD患者外周血Srebp1c基因启动子甲基化表达水平	周自忠,徐海荣,陈红虹,等(1178)
2011-2015年鲍曼不动杆菌感染特征及耐药性变迁	黎莉,陈志晓,黎杨杨,等(1182)
血清和脑脊液铁蛋白水平与阿尔茨海默病疾病进程的关系	余丽玲,戴森华(1186)
G6PD活性对登革热患者疾病的影响	唐国芳,陈伟烈,黄思奇,等(1189)
多种临床指标对儿童ITP自然病程的影响	黄鹏,曾雅丽,邓建荣,等(1193)
剖宫产术后巨大阔韧带合并腹膜后血肿3例的临床处置	李欣,刘先韶,李先锋(1196)
hs-cTnI表达水平与AMI梗死面积及严重程度的相关性	孙敏,李海英,王顺,等(1199)
ROC曲线评估IRI在预测腹部手术患者预后的价值	邹向竞,杨新霞(1202)

【登革热防治专栏】

2014-2017年广州市登革热连续暴发的街道登革病毒E基因进化分析	蒋力云,李意兰,苏文哲,等(1206)
NS1抗原在广州市登革热检测中的应用评价	曹毅敏,曾庆,刘文辉,等(1210)
广州市不同居住地类型与登革热本地感染风险分析	李意兰,马钰,陈宗道,等(1214)
广州市2014-2017年登革病毒I型流行株E基因演化研究	苏文哲,陈宗道,蒋力云,等(1218)
广州市街镇2017年登革热防控工作政府投入分析	刘文辉,陈宗道,刘远,等(1223)
2014年广州登革热疫情健康传播的调查	秦鹏哲,马蒙蒙,刘维斯(1227)

【疾病预防控制论著】

2005-2016年北京市海淀区细菌性痢疾流行特征	华伟玉,李洋,郭黎(1231)
重庆市2011-2015年急性乙型病毒性肝炎流行特征	肖达勇,王亮,夏宇,等(1234)
泸州市1951-2016年疟疾防治效果分析	李劲松,吴斗琼,黄勇,等(1238)
广州市2016年人群破伤风抗体水平监测结果分析	张春焕,伍业健,贺晴(1242)
珠海市AIDS病例晚发现的影响因素	黄珊子,周毅,李晓凤,等(1246)
茂名市新发现HIV感染者的高危行为特征	黎亚广,陈慧雯,余克西,等(1250)
II级狂犬病暴露后两种免疫接种程序的免疫效果比较	宋倩倩(1255)

【病例报告】

误诊为化脓性脑膜炎的小儿化脓性脊柱炎并脊髓膜炎1例报道	谷萍姣,刘志刚,谭霖,等(1258)
木村病伴易栓症1例病例报道	陶媛,程淑琴,谢碧霞,等(1260)

JOURNAL OF TROPICAL MEDICINE

Monthly Established in August, 2001 Volume 18 Number 9 Sep. 28, 2018

Deputy Managing Director:

Guangdong Province Association of
Science and Technology

Affiliated Institution:

China Preventive Medicine
Association; Guangdong Province
Society of Parasitology

Institute of Parasitology:

Zhongshan School of Medicine,
Sun Yat-sen University

SSN:

ISSN 1672-3619
CN 44-1503/R

Editor in Chief:

YU Xin-bing

Managing Director:

YANG Ping

Edited & Published:

Editorial Board of Journal of Tropical
Medicine, Zhongshan School of
Medicine, Sun Yat-sen University,
74 Zhongshan Road II, 510080,
Guangzhou, P.R.China
E-mail: rdyxzz@163.com
Publication Date: 28 Per month

Publish:

Editorial Board of Journal of
Tropical Medicine

Print:

Tian Yi Yofus Technology Co., Ltd.

Price: ¥ 15.0

CONTENTS IN BRIEF**[Experiment Research]****Correlation between the promoter methylation status of CDX2
and its mRNA expression in acute leukemia**

..... WANG Wei, LIU Wen-xin, HUANG Yong-bin, et al(1131)

Study of non-stop mutation on GFP protein

..... YUAN Gui-li, NIE En-qiong, LU Jia-hai, et al(1135)

**EZH2-mediated up-regulation of ROS1 promotes lung
epithelial-mesenchymal transition in lung cancer cells**

..... HAN Xiang-qian, FU Min-yi, LIU Xin, et al(1138)

**Rat models of AR and IRS2 knockout genes were prepared using
CRISPR/Cas9 technology**

..... LI Zhong-yi, HUANG Chui-can, SUN Xiu-hong, et al(1143)

**Preparation and characterization of polyethyleneimine-
tripolyphosphate nanoparticles loading LC3 plasmid**

..... SHEN Su-jing, SHEN Su-yun, LI Ai-wen, et al(1147)

**Association of single nucleotide polymorphism of BAALC gene
rs62527607 and susceptibility of acute myelogenous
leukemia in children**

..... SHI Li-huan, LIU Wei, LIU Jun-shan, et al(1151)

[Clinical Research]**Adjuvant oxaliplatin-containing chemotherapy improves overall
survival following curative resection of colorectal
liver metastases**

..... WEI Zhe-wei, ZHANG Chang-hua, YU Jie, et al(1156)

The effect of advanced maternal age on fetal growth restriction

HUANG Qiao-ya, GONG Jing-jin, HUANG Chu-jun, et al(1160)

**Correlation between liver fat content and body fat and BMI
of nonalcoholic fatty liver disease under MR IDEAL-IQ
sequence**

..... WU Li-xian, LIU Quan-mei, CHEN Yong-feng, et al(1163)

**Effect of mesalazine combined with bifidobacterium
on ulcerative colitis**

..... ZHANG Lan-fang, KUAI Jun(1167)

**Value of serum sST2 level in heart failure and heart function
evaluation**

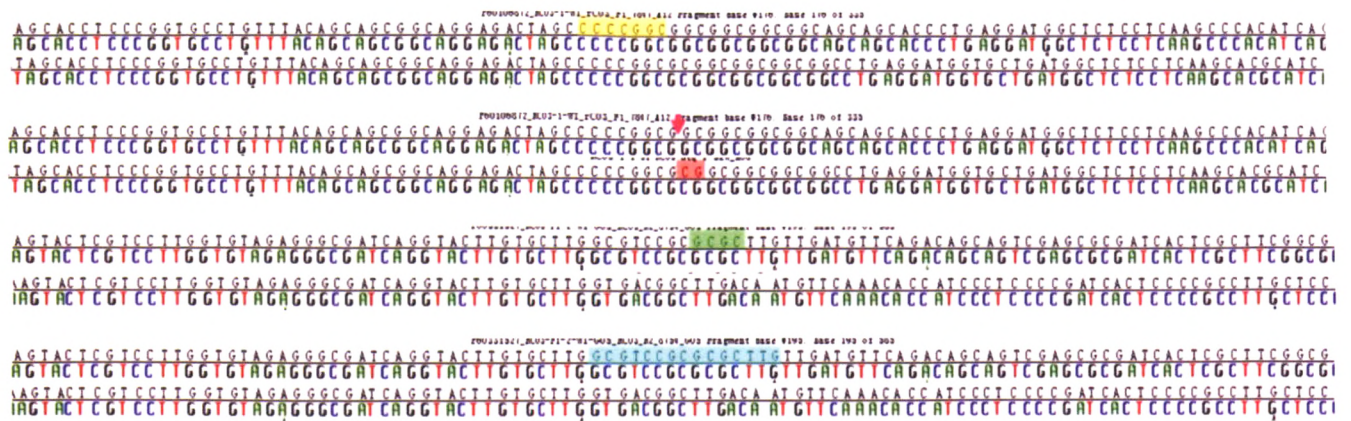
..... LIU Qing-xia, ZHANG Hong-ying, JIANG Hui(1171)

- Clinical value of ECT , NSE and CYFRA21-1 joint datection in the diagnosis of lung cancer bone metastasis in elderly patients**
 JIANG Cheng-chuan, LIU Sha(1175)
- The methylation of Srebp1c promoter in nonalcoholic fatty liver disease patients**
 ZHOU Zi-zhong, XU Hai-rong, CHEN Hong-hong, et al(1178)
- Changes of antimicrobial agents resistance and distribution feature of *Acinetobacter baumannii* isolated from 2011 to 2015**
 LI Li, CHEN Zhi-xiao, LI Yang-yang, et al(1182)
- Correlation between serum and cerebrospinal fluid ferritin level and Alzheimer's disease progression**
 YU Li-ling, DAI Shen-hua(1186)
- Analysis of the influence of G6PD to dengue fever**
 TANG Guo-fang, CHEN Wei-lie, HUANG Si-qi, et al(1189)
- Effect of multiple clinic indicators on the natural course of children's ITP**
 HUANG Peng, ZENG Ya-li, DENG Jian-rong, et al(1193)
- 3 cases of giant broad ligament with retroperitoneal hematoma after cesarean section and related literature review**
 LI Xin, LIU Xian-shao, LI Xian-feng(1196)
- Correlation between super-sensitive troponin and infarct size and severity of acute myocardial infarction**
 SUN Min, LI Hai-ying, WANG Shun, et al(1199)
- ROC curve to evaluate the value of insulin resistance index in predicting the prognosis of patients undergoing abdominal surgery**
 ZOU Xiang-jing, YANG Xin-xia(1202)

[Disease Control and Prevention]

- The evolutionary analysis of E gene of dengue viruses isolated at the streets with continuous outbreaks in Guangzhou, 2014–2017**
 JIANG Li-yun, LI Yi-lan, SUN Wen-zhe, et al(1206)
- Evaluation of NS1 antigen in detection of dengue fever in Guangzhou**
 CAO Yi-min, ZENG Qing, LIU Wen-hui, et al(1210)
- Infection risk analysis on the residence types of indigenous dengue cases in Guangzhou**
 LI Yi-lan, MA Yu, CHEN Zong-qiu, et al(1214)
- An evolutionary study on the E gene of DENV-I virus in Guangzhou city, 2014–2017**
 SU Wen-zhe, CHEN Zong-qiu, JIANG Li-yun, et al(1218)
- Analysis of government investment in dengue prevention and control work in Guangzhou in 2017**
 LIU Wen-hui, CHEN Zong-qiu, LIU Yuan, et al(1223)
- Investigation and analysis of the characteristics of health communication on dengue epidemic in Guangzhou, 2014**
 QIN Peng-zhe, MA Meng-meng, LIU Wei-si(1227)
- Analysis on epidemiological characteristics of bacterial dysentery in Haidian district of Beijing from 2005 to 2016**
 HUA Wei-yu, LI Yang, GUO Li(1231)
- Epidemiological characteristics of acute hepatitis B virus infection in Chongqing, 2011–2015**
 XIAO Da-yong, WANG Liang, XIA Yu, et al(1234)
- Malaria control effect in Luzhou city during 1951–2016**
 LI Jin-song, WU Dou-qiong, HUANG Yong, et al(1238)
- The serological surveillance of tetanus antibodies among Guangzhou people in 2016**
 ZHANG Chun-huan, WU Ye-jian, HE Qing(1242)
- Analysis on influencing factors of late diagnosed AIDS cases in Zhuhai**
 HUANG Shan-zi, ZHOU Yi, LI Xiao-feng, et al(1246)
- High risk behavior characteristics of newly detected HIV infection in Maoming city**
 LI Ya-guang, CHEN Hui-wen, YU Ke-xi, et al(1250)
- An comparison of immune effect between two immunization schedules after grade II rabies exposure**
 SONG Qian-qian(1255)

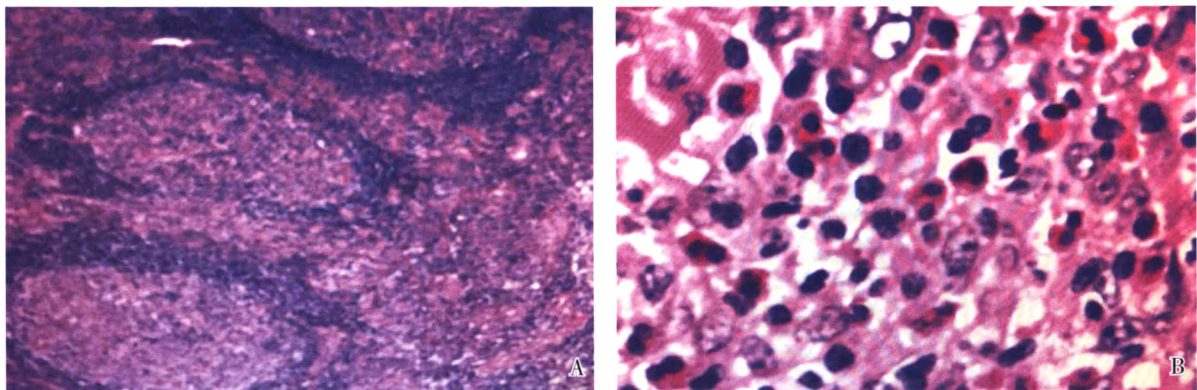
下图 1: 李忠义, 黄垂灿, 孙秀红, 等. 利用 CRISPR/Cas9 技术制备敲除 AR 和 IRS2 基因大鼠(正文见第 1143~1146 页)



注: AR 为一条链中有 7 个碱基缺失(黄色标记), 另外一条链中有 2 个碱基插入(红色标记); IRS2: 一条链中有 4 个碱基缺失(绿色标记), 另外一条链中有 15 个碱基缺失(蓝色标记)。

图 1 #51 嵌合体
Fig.1 ID#51

下图 1: 陶媛, 程淑琴, 谢碧霞, 等. 木村病伴易栓症 1 例病例报道(正文见第 1260~1262 页)



注: A 为×40(HE 染色); B 为×400(HE 染色)。

图 1 淋巴结病理结果
Fig.1 Lymph node biopsy