



QK1900744

热带医学杂志

REDAI

YIXUE

ZAZHI

2019年1月 第19卷 第1期 Jan. 2019 Vol. 19 No. 1

广东省科学技术协会主管
广东省寄生虫学会 主办
中华预防医学会

JOURNAL OF TROPICAL MEDICINE

中国科技论文统计源期刊(中国科技核心期刊)

中国核心期刊(遴选)数据库全文收录期刊

RCCSE 中国核心学术期刊

美国化学文摘(CA)数据库源期刊

美国《乌利希国际期刊指南》(Ulrich's

International Periodicals Directory)



ISSN 1672-3619



9 771672 361195

中华预防医学会系列杂志

SERIAL JOURNAL OF CHINESE PREVENTIVE MEDICINE ASSOCIATION

2019

万方数据

热带医学杂志

REDAI YIXUE ZAZHI

月刊 2001年8月创刊 第19卷 第1期 2019年1月28日出版

主管:广东省科学技术协会
主办:广东省寄生虫学会
(广州市中山二路74号,510080)
中华预防医学会
(北京市朝阳区潘家园华威里25号,
100021)
承办:中山大学中山医学院寄生虫
学研究所
南方医科大学生物技术学院
广东省疾病预防控制中心

标准连续出版物号

ISSN 1672-3619

CN 44-1503/R

主编:余新炳

编辑部主任:杨萍

编辑:热带医学杂志编委会

出版:广东热带医学杂志社

(广州市中山二路74号中山大学中山
医学院内,510080)

电话/传真:(020) 87333191

<http://rdyz.cbpt.cnki.net>

E-mail: rdyxzz@163.com

发行范围 国内:广东热带医学杂志社

国外:中国国际图书贸易总
公司(北京399信箱,100044)
代号M724

广告许可证:粤广证字440000100031

印刷:天意有福科技股份有限公司

定价:每期15.00元,全年180.00元

本期责任编辑:刘晓红 陈水银

卢俊 杨萍

罗柳清

冯明钊(英文、香港)

麦乃歧(英文、香港)

2019年版权归广东热带医学杂志社所有

本刊刊出的所有文章不代表本刊编委会的
观点,除非特别声明

本刊如有印装质量问题,请向本刊编辑部调换

目次

【专家述论】

我国寄生虫病防控面临的新挑战与新要求

..... 吴忠道,宋兰桂,刘超,等(1)

【基础研究论著】

Notch蛋白和Snail蛋白表达水平对胃癌细胞迁移能力的影响

..... 刘丹,王菟(4)

miR-193a靶向调控HOTAIR对前列腺癌细胞活力及侵袭能力的影响

..... 艾威,刘宗来,舒峰,等(9)

【实验研究论著】

巢式PCR在输入性三日疟实验室诊断中的效果评价

..... 吴冬妮,孙凌聪,张华勋,等(13)

香茅油对蠕形螨的体外杀虫作用

..... 吴明娟,唐丽萍,赵学凯,等(16)

WISP-1、WISP-2及WISP-3在非小细胞肺癌中的表达水平

..... 段亚男,胡智慧,董英辉,等(21)

CD27在活动性肺结核中的诊断价值

..... 徐费凡,陈俊林,马娟,等(25)

血清H-FABP联合cTnI诊断入院后胸痛AMI疑似病例的诊断价值

..... 黄赞鸿,林英奎,郑康鑫(30)

RBP、CysC、sICAM-1、u-MALB联合检测对早期糖尿病肾病

的诊断价值

..... 曾福英,蒋伟勇,张秋梅(35)

心力衰竭患者血浆APN和LP-PLA2水平变化

..... 李智慧,井海云,王丹,等(39)

- 子宫内膜异位症患者病变部位ZEB1和ZEB2表达水平 张春云,张永鹏(43)
- HOB检测系统与Abbott检测系统测定抗环瓜氨酸肽抗体的一致性 卢小岚,杜娟,杜琴,等(46)

【临床研究论著】

- 卒中相关性肺炎患者临床特征及危险因素的回溯性研究 肖孝勇,黄振华,刘志豪,等(50)
- 肝癌组织LncRNA TINCR和ANRIL表达水平及其与患者预后的关系
..... 张帅,朱佳,吴相柏,等(55)
- 膳食纤维及常见危险因素对广州社区脑梗死发病的影响 黄海彬,赵秋革,方晓涛,等(60)
- 结直肠无蒂型锯齿状腺瘤检出率及其相关影响因素 刘宇虎,詹磊磊,陈桂权,等(65)
- 高温需求蛋白A2在急性ST段抬高型心肌梗死患者中的变化及临床意义
..... 李楠,佐拉木·买买提,熊英,等(68)
- TMEM158在乳腺癌中的表达及与临床特征及预后的相关性 翁剑华,廖瑜玲,许素真(72)
- 局部晚期宫颈癌化疗及预后与化疗前免疫功能及血小板的相关性 赵昌芹,张瑞林(76)
- 自噬蛋白ARHI/Beclin1与宫颈癌临床病理特征及预后的关系 孟志英,马媛,于松涛,等(80)
- 腹腔镜与开腹手术治疗肥胖妇女早期子宫内膜癌的疗效比较 朱蓉(84)
- 足月新生儿败血症34例临床分析 张娜,黄国强,方润婷(88)

【疾病预防控制论著】

- 2005-2016年深圳市百日咳发病反弹流行病学特征 段利娜,刘刚,孔东风,等(92)
- 2007-2016年金山区晚期血吸虫病医疗救助情况分析 俞瑞芳,靳艳军,朱建明(95)
- 重庆市北碚区0-6岁儿童水痘及突破病例流行特征 朱丽霞,刘玉梅,周光华,等(99)
- 2006-2016年郑州市丙型肝炎流行病学特征 乔丹,刘征,董志伟,等(103)
- 2015-2017年宜昌市诺如病毒感染聚集性疫情流行特征与病原学分析
..... 余云芳,周攀,李清元,等(107)
- 2005-2016年许昌市疟疾诊断与报告情况分析 彭金华,吴宁,王艳,等(109)
- 2013-2017年门头沟区细菌性食源性疾病病原菌检测结果分析
..... 吕秋艳,褚添,刘海涛,等(113)

【综述】

- 微生物介导的利什曼原虫KMP11疫苗的研制现状 李文桂,陈雅棠(116)
- 他汀类药物对社区获得性肺炎影响的研究进展 吴泽萍,郭中敏,陆家海(120)
- CTCF在人类疱疹病毒潜伏复发机制中的调控作用 赵阳,邹晖,何丹,等(125)
- 分子诊断技术在结核及耐药检测中的研究进展 张旭,谢兴凤(129)

JOURNAL OF TROPICAL MEDICINE

Monthly Established in August, 2001 Volume 19 Number 1 Jan. 28, 2019

Deputy Managing Director:

Guangdong Province Association of
Science and Technology

Affiliated Institution:

China Preventive Medicine
Association; Guangdong Province
Society of Parasitology

Institute of Parasitology:

Zhongshan School of Medicine,
Sun Yat-sen University

SSN:

ISSN 1672-3619
CN 44-1503/R

Editor in Chief:

YU Xin-bing

Managing Director:

YANG Ping

Edited & Published:

Editorial Board of Journal of Tropical
Medicine, Zhongshan School of
Medicine, Sun Yat-sen University,
74 Zhongshan Road II, 510080,
Guangzhou, P.R.China
E-mail: rdyxzz@163.com
Publication Date: 28 Per month

Publish:

Editorial Board of Journal of
Tropical Medicine

Print:

Tian Yi Yofus Technology Co., Ltd.

Price: ¥ 15.0

CONTENTS IN BRIEF**[Experts Commentary]**

**New challenges and requirements for parasitic diseases control
in China**

..... WU Zhong-dao, SONG Lan-gui, LIU Chao, et al(1)

[Basic Research]

**Effect of Notch protein and Snail protein expression on
migration ability of gastric cancer cells *in vivo***

..... LIU Dan, WANG Wei(4)

**Effect of miR-193a on viability and invasion of prostate
cancer cells via HOTAIR**

..... AI Wei, LIU Zong-lai, SHU Feng, et al(9)

[Experiment Research]

**A study on laboratory diagnosis of imported *Plasmodium
malariae* by nested PCR**

..... WU Dong-ni, SUN Ling-cong, ZHANG Hua-xun, et al(13)

**Study on the insecticidal effect of citronella oil on *Demodex
in vitro***

..... WU Ming-juan, TANG Li-ping, ZHAO Xue-kai, et al(16)

**Expression of WISP-1, WISP-2 and WISP-3 in non-small cell
lung cancer**

..... DUAN Ya-nan, HU Zhi-hui, DONG Ying-hui, et al(21)

Diagnostic value of CD27 on active-pulmonary tuberculosis

..... XU Fei-fan, CHEN Jun-lin, MA Juan, et al(25)

**Diagnostic value of serum H-FABP combined with cTnI in
diagnosis of suspected chest pain after admission to AMI**

..... HUANG Zan-hong, LIN Ying-kui, ZHENG Kang-xin(30)

**Diagnostic value of combined detection of RBP, CysC, sICAM-1
and u-MALB in early diabetic nephropathy**

..... ZENG Fu-ying, JIANG Wei-yong, ZHANG Qiu-mei(35)

**Changes of plasma APN and LP-PLA2 levels in patients with
heart failure**

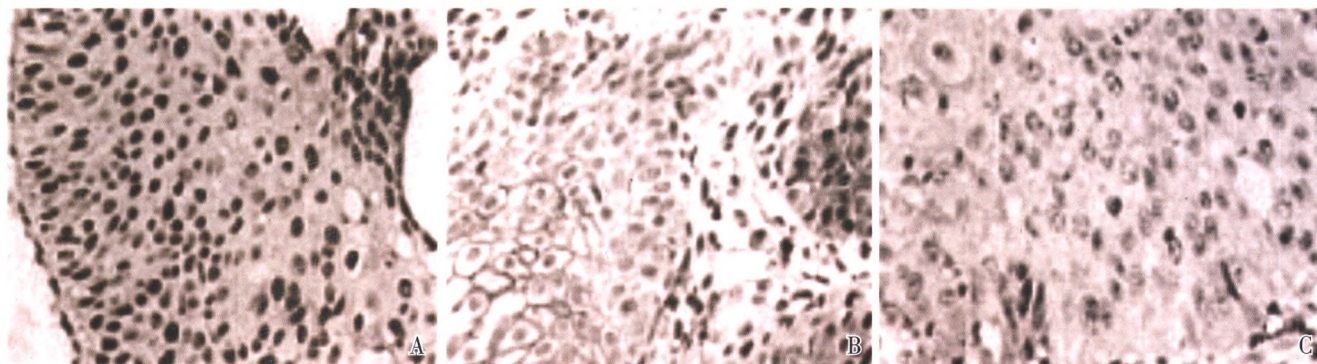
..... LI Zhi-hui, JING Hai-yun, WANG Dan, et al(39)

**Expression and clinical significance of ZEB1 and ZEB2 in
lesions of endometriosis**

..... ZHANG Chun-yun, ZHANG Yong-peng(43)

- Consistency of HOB system and Abbott system for the determination of anti-cyclic citrullinated peptide**
 LU Xiao-lan, DU Juan, DU Qin, et al(46)
- 【Clinical Research】**
- The retrospective study of clinical characteristics and risk factors in patients of stroke associated pneumonia**
 XIAO Xiao-yong, HUANG Zhen-hua, LIU Zhi-hao, et al(50)
- Expressions of LncRNA TINCR and ANRIL in liver cancer tissues and their relationships with the prognosis of the patients**
 ZHANG Shuai, ZHU Jia, WU Xiang-bai, et al(55)
- Effects of dietary fiber and common risk factors on the onset of cerebral infarction in Guangzhou communities**
 HUANG Hai-bin, ZHAO Qiu-ge, FANG Xiao-tao, et al(60)
- The analysis of detection rate and risk factors of colorectal sessile serrated adenoma**
 LIU Yu-hu, ZHAN Lei-lei, CHEN Gui-quan, et al(65)
- Plasma level of high-temperature requirement protein A2 in patients with ST-segment elevation myocardial infarction and its clinical significance**
 LI Nan, ZUOLAMU Mai-mai-ti, XIONG Ying, et al(68)
- The expression of TMEM158 in breast cancer and its correlation with clinical characteristics and prognosis**
 WENG Jian-hua, LIAO Yu-ling, XU Su-zhen(72)
- Correlation between chemotherapy and prognosis of locally advanced cervical cancer and immune function and platelets before chemotherapy**
 ZHAO Chang-qin, ZHANG Rui-lin(76)
- The relationship between autophagy protein ARHI/Beclin1 and clinicopathological features/prognosis of cervical cancer**
 MENG Zhi-ying, MA Yuan, YU Song-tao, et al(80)
- Comparison of laparoscopy and laparotomy in the treatment of early endometrial carcinoma in obese women**
 ZHU Rong(84)
- Clinial analysis of 34 cases of full-term neonatal septicemia**
 ZHANG Na, HUANG Guo-qiang, FANG Run-ting(88)
- 【Disease Control and Prevention】**
- Epidemiological characteristics analysis of pertussis rebound in Shenzhen, 2005-2016**
 DUAN Li-na, LIU Gang, KONG Dong-feng, et al(92)
- Analysis of the characteristics of medical assistance to advanced schistosomiasis patients in Jinshan district of Shanghai from 2007 to 2016**
 YU Rui-fang, JIN Yan-jun, ZHU Jian-ming(95)
- Epidemiological characteristics of varicella and breakthrough cases in children aged 0~6 years in Beibei district of Chongqing city**
 ZHU Li-xia, LIU Yu-mei, ZHOU Guang-hua, et al(99)
- Epidemiological analysis of hepatitis C in the city of Zhengzhou from 2006 to 2016**
 QIAO Dan, LIU Zheng, DONG Zhi-wei, et al(103)
- Analysis on epidemiological and aetiological characteristics of cluster epidemic of norovirus infection in Yichang from 2015 to 2017**
 YU Yun-fang, ZHOU Pan, LI Qing-yuan, et al(107)
- A retrospective analysis on the diagnosis and reporting of malaria in Xuchang city of Henan province during 2005–2016**
 PENG Jin-hua, WU Ning, WANG Yan, et al(109)
- Analysis of pathogen detection results of bacterial foodborne diseases in Mentougou district during 2013–2017**
 LÜ Qiu-yan, CHU Tian, LIU Hai-tao, et al(113)

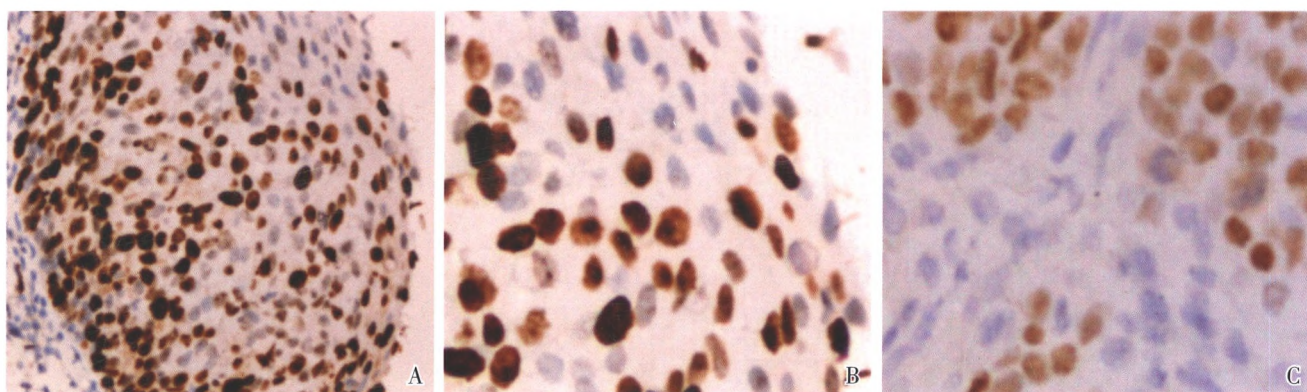
下图1~2:孟志英,马媛,于松涛,等. 自噬蛋白 ARHI/Beclin1 与宫颈癌临床病理特征及预后的关系(正文见第 80~83 页)



注:A为宫颈良性病变组;B为CIN组;C为宫颈癌组。

图1 Beclin1 蛋白在不同宫颈组织中的表达情况(DAB染色,×400)

Fig.1 The expression of Beclin1 protein in cervical tissues of different groups(DAB dyeing,×400)

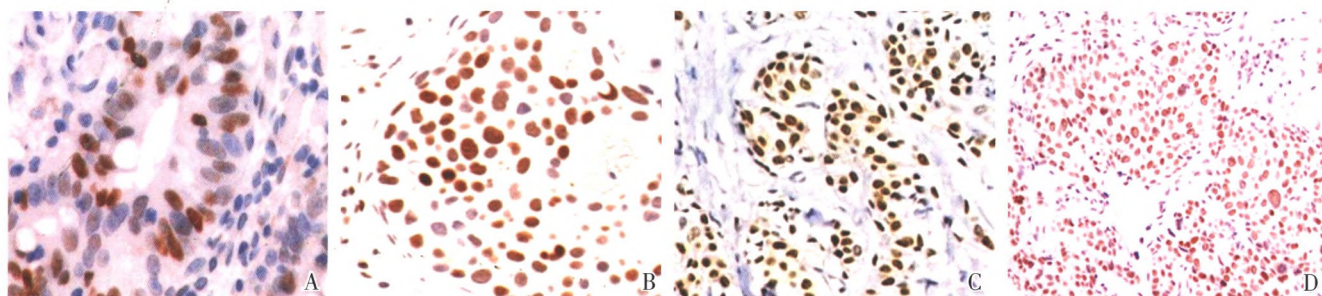


注:A为宫颈良性病变组;B为CIN组;C为宫颈癌组。

图2 ARHI蛋白在不同宫颈组织中的表达情况(DAB染色;A:×100,B,C:×400)

Fig.2 The expression of ARHI protein in cervical tissues of different groups(DAB dyeing;A:×100;B,C:×400)

下图1:翁剑华,廖瑜玲,许素真. TMEM158在乳腺癌中的表达及与临床特征及预后的相关性(正文见第 72~75 页)



注:A为癌旁正常组织;B为癌组织+;C为癌组织++;D为癌组织+++。

图1 TMEM158蛋白在乳腺癌组织和癌旁正常组织中的表达情况(DAB染色,×400)

Fig.1 The TMEM158 protein in breast cancer and adjacent normal tissues(DAB dyeing,×400)