



ISSN 1672-3619

QK2052862

CN 44-1503/R

热带医学杂志

REDAI

YIXUE

ZAZHI

2020年10月 第20卷 第10期 Oct. 2020 Vol. 20 No. 10

广东省科学技术协会主管
广东省寄生虫学会 主办
中华预防医学会

JOURNAL OF TROPICAL MEDICINE

中国科技论文统计源期刊(中国科技核心期刊)

中国核心期刊(遴选)数据库全文收录期刊

RCCSE 中国核心学术期刊

美国化学文摘(CA)数据库源期刊

美国《乌利希国际期刊指南》(Ulrich's
International Periodicals Directory)



ISSN 1672-3619



9 771672 361201

10>

万方数据

中华预防医学会系列杂志
SERIAL JOURNAL OF CHINESE PREVENTIVE MEDICINE ASSOCIATION

10
2020

热带医学杂志

REDAI YIXUE ZAZHI

月刊 2001年8月创刊 第20卷 第10期 2020年10月28日出版

主管:广东省科学技术协会
主办:广东省寄生虫学会
(广州市中山二路74号,510080)
中华预防医学会
(北京市朝阳区潘家园华威里25号,
100021)
承办:中山大学中山医学院寄生虫
学研究所
南方医科大学生物技术学院
广东省疾病预防控制中心

标准连续出版物号

ISSN 1672-3619

CN 44-1503/R

主编:余新炳

编辑部主任:杨萍

编辑:热带医学杂志编委会

出版:广东热带医学杂志社

(广州市中山二路74号中山大学中山
医学院内,510080)

电话/传真:(020) 87333191

http://rdyz.cbpt.cnki.net

E-mail: rdyxzz@163.com

发行范围 国内:广东热带医学杂志社

国外:中国国际图书贸易总

公司(北京399信箱,100044)

代号M724

广告许可证:粤广证字440000100031

印刷:天意有福科技股份有限公司

定价:每期15.00元,全年180.00元

本期责任编辑:刘晓红 陈水银

罗柳清 卢俊

杨萍

冯明钊(英文、香港)

麦乃歧(英文、香港)

2020年版权归广东热带医学杂志社所有

本刊刊出的所有文章不代表本刊编委会的
观点,除非特别声明

本刊如有印装质量问题,请向本刊编辑部调换

目次

硕博专栏论著

蜕膜中核心聚糖蛋白的表达水平与发生稽留流产的关系

..... 唐境蔓,杜丽丽,曾珊珊,等(1259)

广东湛江地区啮齿动物携带版纳病毒系统发育分析

..... 郝玮,陆家海(1263)

基于NGS技术及PD-1/PD-L1检测对同时性多原发肺癌的

诊断价值初探

..... 谢春莹,蔡河源,饶冰玉,等(1267)

光动力治疗协同shRNA-CKS1B递送系统靶向CKS1B逆转

肺癌耐药的研究

..... 蔡程远,师雯雯,曾丹宁,等(1272)

实验研究论著

3个CODIS核心基因座突变的亲子鉴定案1例

..... 陈维红,汪娜娜,李海霞,等(1277)

藁杆双脐螺的人工饲养研究

..... 卢文成,黄少玉,毛强,等(1280)

半夏在动脉粥样硬化颈动脉内膜增生中的修复机制研究

..... 卢海克,戴颖仪,陶青,等(1283)

清咽颗粒的HPLC指纹图谱研究

..... 赵丽艳,李明春,马燕,等(1288)

木犀草素对人卵巢癌A2780细胞增殖、迁移及AKT/STAT3

通路的影响

..... 惠雪莲,舒瑾,李俊玲,等(1292)

重症肺炎支原体肺炎患儿白细胞DR抗原表达变化的观察

..... 王瑞哲,冯怀东,郑万利(1296)

miR-21靶向FasL调控急性髓系白血病细胞增殖、凋亡的研究

..... 郑研,高秋英,牛奔,等(1300)

Th1、Th2、CD4⁺ 在肺结核合并慢性乙型肝炎患者血清中的表达水平

..... 高瑜,王欣,郭珍,等(1304)

血清可溶性髓系细胞触发受体-1 在脓毒症中的诊断价值

..... 解拥军,童永忠,王洁(1308)

临床研究论著

抗幽门螺杆菌治疗对急性冠脉综合征幽门螺杆菌感染患者炎性标记物的影响

..... 曾海涛,刘国兵,李慧,等(1312)

TTF-1、miR-25 在肺癌患者中表达水平及与预后关系..... 郭喜喜,胡红军,王振华(1316)

活动性肺结核患者病情严重程度与维生素 D 及 T 细胞亚群的相关性分析

..... 吴桂辉,黄涛,罗霖,等(1322)

204 例儿童重症肺炎临床特点及预后因素分析 黄葆莹,蒋苏华,陈晓倩,等(1326)

高龄孕产妇妊娠期心身障碍与妊娠结局关系研究 王红,王静,任佳,等(1330)

羔羊胃提取物维 B₁₂ 胶囊治疗中重度慢性萎缩性胃炎的疗效

..... 屈霄,邱洪清,刘琼,等(1333)

MicroRNA-155-5p 在感染性休克患者中的表达水平及临床意义

..... 曾伟坚,张华根,黄晓星,等(1337)

疾病预防控制论著

医院及社区获得性金黄色葡萄球菌菌血症的流行病学和死亡率分析

..... 尚陈宇,傅锦坚,黄迪,等(1341)

2017 年上海市奉贤区家蝇对三种杀虫剂的抗药性调查 张雨,戈斌,刘汉林(1345)

广州市 12320 卫生热线使用者埃博拉认知现状与需求的调查

..... 刘维斯,马晓薇,蔡文锋,等(1348)

医院华支睾吸虫病监测与空间插值分析的联合应用 罗乐,方悦怡,王曼,等(1352)

2010-2018 年大理州输入性疟疾流行病学分析..... 左丽娟,柯春荣,刘莹,等(1355)

2009-2018 年虹口区手足口病流行病学及病原学特征分析

..... 杨吉星,忻郦菁,李童,等(1359)

COVID-19 防治专栏

新型冠状病毒肺炎在广西的流行过程及聚集性分析 韦吴迪,王刚,宁传艺,等(1363)

新型冠状病毒肺炎疫情期间的知行信调查 杨博,俞苗,李博龙,等(1367)

武汉抗新型冠状病毒肺炎医务人员心理健康调查 张瑶,张西京,彭嘉熙,等(1371)

基于 Joinpoint 回归模型的新型冠状病毒肺炎流行趋势分析..... 代吉亚,郭汝宁,刘国恒(1375)

新型冠状病毒肺炎患者住院时间和病程的影响因素分析 黄亚兰,孟君,孙颖,等(1380)

综述

我国输入性疟疾现状及防控研究进展 皮良,苏品璨,杨照青(1386)

宠物作为 SARS-CoV-2 携带和传播者的可能性分析 刘淑睿,高江梅,黄希宝,等(1390)

MicroRNA 表观遗传与 MDM4 基因调控大肠癌的研究进展 裴阳,马志斌(1394)

JOURNAL OF TROPICAL MEDICINE

Monthly Established in August, 2001 Volume 20 Number 10 Oct. 28, 2020

Deputy Managing Director:

Guangdong Province Association of
Science and Technology

Affiliated Institution:

China Preventive Medicine
Association; Guangdong Province
Society of Parasitology

Institute of Parasitology:

Zhongshan School of Medicine,
Sun Yat-sen University

SSN:

ISSN 1672-3619

CN 44-1503/R

Editor in Chief:

YU Xin-bing

Managing Director:

YANG Ping

Edited & Published:

Editorial Board of Journal of Tropical
Medicine, Zhongshan School of
Medicine, Sun Yat-sen University,
74 Zhongshan Road II, 510080,
Guangzhou, P.R.China

E-mail: rdyxzz@163.com

Publication Date: 28 Per month

Publish:

Editorial Board of Journal of
Tropical Medicine

Print:

Tian Yi Yofus Technology Co., Ltd.

Price: ¥ 15.0

CONTENTS IN BRIEF**Basic Research**

The relationship between the expression of decorin and missed abortion in decidua

..... TANG Jing-man, DU Li-li, ZENG Shan-shan, et al(1259)

Phylogenetic analysis of Banna virus carried by rodents in Zhanjiang, Guangdong province

..... HAO Wei, LU Jia-hai(1263)

Diagnosis of synchronous multiple primary lung cancer (sMPLC) base on the detection of PD-1/PD-L1 using NGS technology

..... XIE Chun-ying, CAI He-yuan, RAO Bing-yu, et al(1267)

Photodynamic therapy combined with shRNA-CKS1B delivery system targeting CKS1B to reverse lung cancer resistance

..... CAI Cheng-yuan, SHI Wen-wen, ZENG Dan-ning, et al(1272)

Experiment Research

A paternity testing case with mutations at three CODIS core loci

..... CHEN Wei-hong, WANG Na-na, LI Hai-xia, et al(1277)

Artificial breeding of *Biomphalaria straminea*

..... LU Wen-cheng, HUANG Shao-yu, MAO Qiang, et al(1280)

Study on Pinellia's repair mechanism in atherosclerotic carotid intimal hyperplasia

..... LU Hai-ke, DAI Ying-yi, TAO Qing, et al(1283)

Study on HPLC fingerprints of Qingyan granules

..... ZHAO Li-yan, LI Ming-chun, MA Yan, et al(1288)

Effects of luteolin on proliferation, migration and AKT/STAT3 pathway of human ovarian cancer A2780 cells

..... HUI Xue-lian, SHU Jin, LI Jun-ling, et al(1292)

Observation of the changes of leukocyte DR antigen expression in children with severe *Mycoplasma pneumoniae* pneumonia

..... WANG Rui-zhe, FENG Huai-dong, ZHENG Wan-li(1296)

Study of the regulation of miR-21 on proliferation and apoptosis of acute myeloid leukemia cells via targeting FasL

..... ZHENG Yan, GAO Qiu-ying, NIU Ben, et al(1300)

Expression of Th1, Th2 and CD4⁺ levels in serum of pulmonary tuberculosis patients with chronic hepatitis B

..... GAO Yu, WANG Xin, GUO Zhen, et al(1304)

Diagnostic value of serum soluble triggering receptor expressed on myeloid cells-1 in sepsis
..... XIE Yong-jun ,TONG Yong-zhong ,WANG Jie(1308)

Clinical Research

Effect of anti *Helicobacter pylori* therapy on inflammatory markers in patients with acute coronary syndrome combined with *Helicobacter pylori* infection
..... ZENG Hai-tao , LIU Guo-bing , LI Hui , et al(1312)

Expression of TTF-1 and miR-25 in lung cancer patients and its relationship with prognosis
..... GUO Xi-xi , HU Hong-jun , WANG Zhen-hua(1316)

Correlation analysis between severity of disease and vitamin D and T cell subsets in patients with active pulmonary tuberculosis
..... WU Gui-hui , HUANG Tao , LUO Ying , et al(1322)

Analysis of clinical characteristics and prognosis of 204 cases of severe pneumonia in pediatrics
..... HUANG Bao-ying , JIANG Su-hua , CHEN Xiao-qian , et al(1326)

Research on the relationship between psychosomatic disorders and pregnancy outcome in elderly pregnant women
..... WANG Hong , WANG Jing , REN Jia , et al(1330)

The therapeutic effect of gastropylor complex capsules which contains lamb stomach extract and vitamin B₁₂ for moderate and severe chronic atrophic gastritis
..... QU Xiao , QIU Hong-qing , LIU Qiong , et al(1333)

Expression and clinical significance of microRNA-155-5p in patients with septic shock
..... ZENG Wei-jian , ZHANG Hua-gen , HUANG Xiao-xing , et al(1337)

Disease Control and Prevention

Epidemiology and death rate of healthcare-associated and community-acquired *Staphylococcus aureus* bacteraemia
..... SHANG Chen-yu , FU Jin-jian , HUANG Di , et al(1341)

Investigation on the resistance of *Musca domestica* to three insecticides in Fengxian district , Shanghai , 2017
..... ZHANG Yu , GE Bin , LIU Han-lin(1345)

Perception demands of Ebola for the uses of 12320 health hotline in Guangzhou , China
..... LIU Wei-si , MA Xiao-wei , CAI Wen-feng , et al(1348)

Combined application of monitoring the infected rate of *Clonorchis sinensis* in hospital and spatial interpolation analysis
..... LUO Le , FANG Yue-yi , WANG Man , et al(1352)

Epidemiological analysis of imported malaria in Dali 2010–2018
..... ZUO Li-juan , KE Chun-rong , LIU Ying , et al(1355)

Epidemiological and etiological characteristics of hand-foot-mouth disease in Hongkou district , 2009–2018
..... YANG Ji-xing , XIN Li-jing , LI Tong , et al(1359)

COVID-19 Prevention

Analysis of epidemic process and aggregation of COVID-19 in Guangxi
..... WEI Wu-di , WANG Gang , NING Chuan-yi , et al(1363)

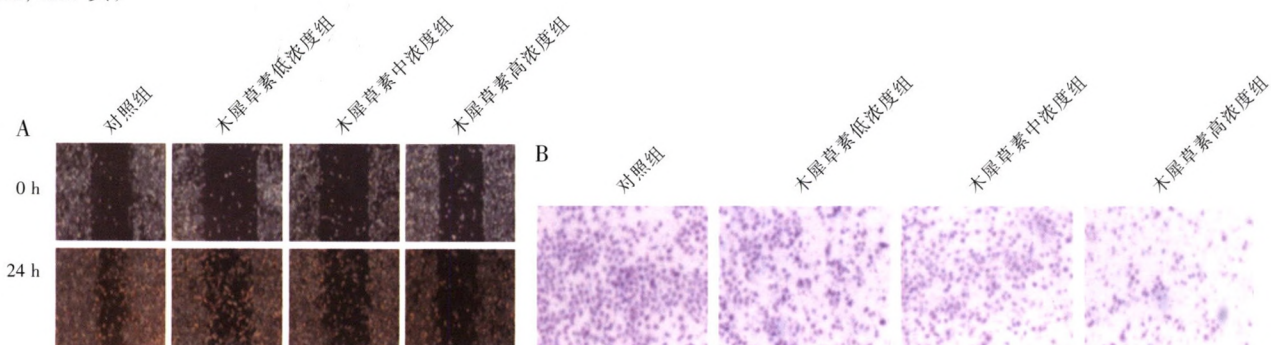
Investigation on knowledge , belief and practice of COVID-19 during the epidemic
..... YANG Bo , YU Miao , LI Bo-long , et al(1367)

A survey on mental health of medical staff fighting COVID-19 in Wuhan
..... ZHANG Yao , ZHANG Xi-jing , PENG Jia-xi , et al(1371)

Analysis of epidemic trend of coronavirus disease 2019 based on Joinpoint regression model
..... DAI Ji-ya , GUO Ru-ning , LIU Guo-heng(1375)

Influencing factors of virus clearance of COVID-19 patients
..... HUANG Ya-lan , MENG Jun , SUN Ying , et al(1380)

下图2: 惠雪莲, 舒瑾, 李俊玲, 等. 木犀草素对人卵巢癌 A2780 细胞增殖、迁移及 AKT/STAT3 通路的影响 (正文见第 1292-1295, 1307 页)



注: A: 细胞迁移情况; B: 细胞侵袭情况。

图2 细胞迁移、侵袭检测结果(结晶紫染色, ×100)

Fig.2 Cell migration and invasion test results (Crystal violet, ×100)

下图1: 卢海克, 戴颖仪, 陶青, 等. 半夏在动脉粥样硬化颈动脉内膜增生中的修复机制研究 (正文见第 1283-1287 页)

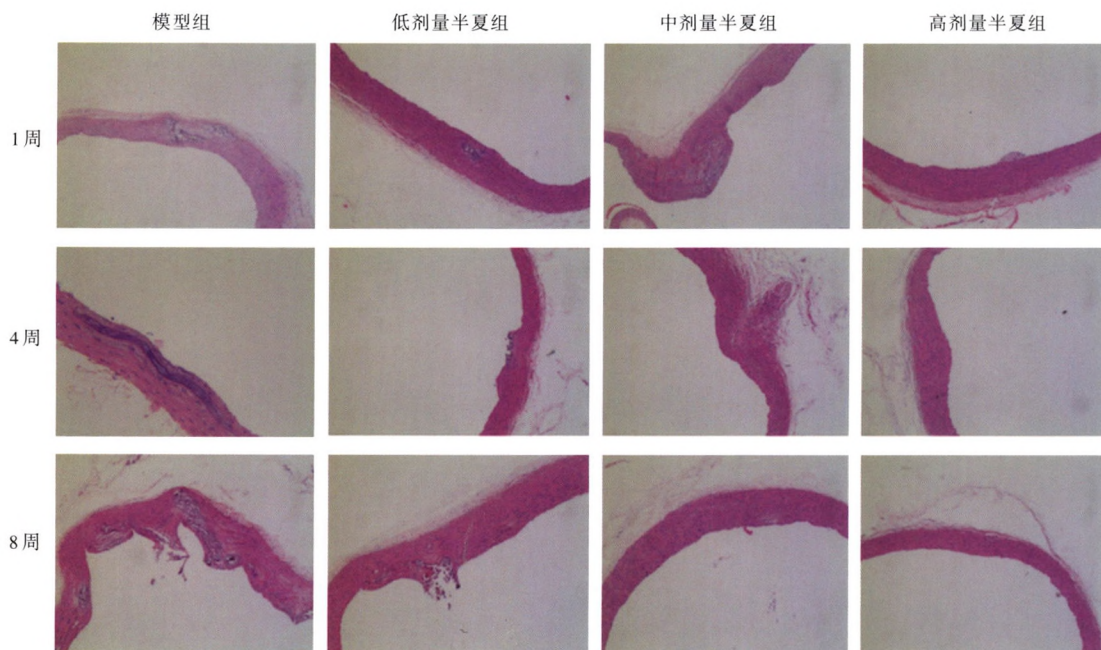
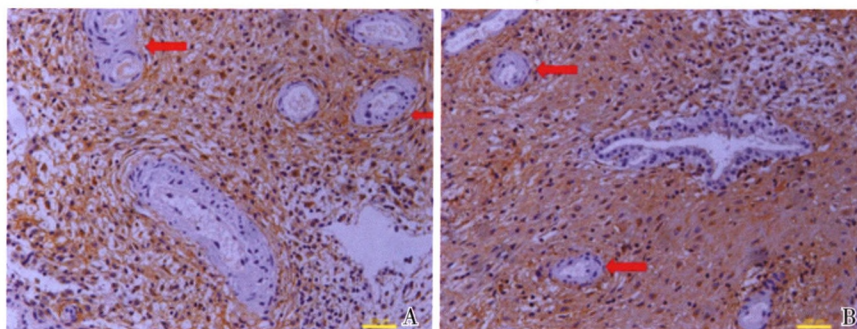


图1 颈动脉血管HE染色(100×)

Fig.1 HE staining images of carotid artery (100×)

下图3: 唐境蔓, 杜丽丽, 曾珊珊, 等. 蜕膜中核心聚糖蛋白的表达水平与发生稽留流产的关系 (正文见第 1259-1262 页)



注: A 为对照组; B 为稽留流产组。

图3 两组蜕膜组织形态及 DCN 表达定位 (SP 染色, ×200)

Fig.3 Morphology and DCN expression of decidua between two groups (SP staining, ×200)