

热带医学杂志

REDAI

YIXUE

ZAZHI

2022年2月 第22卷 第2期 Feb. 2022 Vol. 22 No. 2

广东省科学技术协会主管
广东省寄生虫学会 主办
中华预防医学会

JOURNAL OF TROPICAL MEDICINE

中国科技论文统计源期刊(中国科技核心期刊)

中国核心期刊(遴选)数据库全文收录期刊

RCCSE 中国核心学术期刊

美国化学文摘(CA)数据库源期刊

美国《乌利希国际期刊指南》(Ulrich's
International Periodicals Directory)



ISSN 1672-3619



中华预防医学会系列杂志
SERIAL JOURNAL OF CHINESE PREVENTIVE MEDICINE ASSOCIATION

2
2022

万方数据

热带医学杂志

REDAI YIXUE ZAZHI

月刊 2001年8月创刊 第22卷 第2期 2022年2月28日出版

主管:广东省科学技术协会
主办:广东省寄生虫学会
(广州市中山二路74号,510080)
中华预防医学会
(北京市朝阳区潘家园华威里25号,
100021)
承办:中山大学中山医学院寄生虫
学研究所
南方医科大学生物技术学院
广东省疾病预防控制中心

中国标准连续出版物号

ISSN 1672-3619

CN 44-1503/R

主编:余新炳

编辑部主任:杨萍

编辑:热带医学杂志编委会

出版:广东热带医学杂志社

(广州市中山二路74号中山大学中山
医学院内,510080)

电话/传真:(020)87333191

http://rdyz.cbpt.cnki.net

E-mail: rdyxzz@163.com

发行范围 国内:广东热带医学杂志社

国外:中国国际图书贸易总

公司(北京399信箱,100044)

代号M724

广告许可证:粤广证字440000100031

印刷:天意有福科技股份有限公司

定价:每期15.00元,全年180.00元

本期责任编辑:罗柳清 陈水银

刘晓红 卢俊

杨萍

冯明钊(英文、香港)

麦乃歧(英文、香港)

2022年版权归广东热带医学杂志社所有

本刊刊出的所有文章不代表本刊编委会的
观点,除非特别声明

本刊如有印装质量问题,请向本刊编辑部调换

目次

实验研究论著

- 机采献血者隐匿性HBV感染与HLA-DP基因变异的相关性研究
..... 竺青,周娟,孙桂芝,等(145)
- 盐酸小檗碱对BGC823胃癌细胞胃泌素表达的影响
..... 张苗,张慧,白艳华,等(149)
- 高通量二代测序技术在病毒性肝癌HBV-DNA与宿主基因整合
位点研究中的应用
..... 麦庆锋,张润玲,曾君,等(154)
- 基于sirt1/FOXO1通路研究双氢青蒿素对CCL4诱导大鼠急性
肝损伤的保护作用
..... 王冬梅,陈伟,赵丹丹(160)

临床研究论著

- ZO-1和occludin表达水平与慢性肾小球肾炎患者肾功能的关系
..... 黄添翼,李晨嫣,刘大军(165)
- TRIM15表达水平与胃癌患者病理特征及近期预后的相关性
..... 古岳,刘丽娜,高聪聪,等(170)
- 长链非编码RNA ASB16-AS1与垂体腺瘤患者预后的关系
..... 晋涛,郑慧军(175)
- 不同病毒载量慢性乙型肝炎患者血清AFP与GGT和GP73变化
及其临床意义
..... 潘俊均,黄仙圣,岑伟明,等(179)
- 非小细胞肺癌患者CX3CL1表达与肿瘤侵袭和迁移能力相关性分析
..... 尚俊依,杨正波(184)

全反式维甲酸联合 As₂O₃对初发急性早幼粒细胞白血病患者体内相关基因表达的影响
 努尔阿米娜·依明尼亚孜, 维尼拉·吐尔洪, 阿依姆妮萨·阿卜杜热合曼, 等(189)

KLK5和KLK13在非小细胞癌中的表达及临床意义 刘旭, 陈菁, 方青山, 等(194)

Fibroscan联合APRI和FIB-4在HBV感染患者治疗中的应用 邬碧波, 陈皋, 罗万蓉(198)

精神医院院内感染的标本特点及耐药性分析 朱弘子, 赵雷, 叶英(203)

Cf-DNA/NETs与重症哮喘并肺部感染患者肺功能及呼吸动力学的关系... 曹义, 韩利红, 王彤兵, 等(207)

新型冠状病毒肺炎核酸复阳者与未复阳者的临床特征比较 赵本南, 杜清, 兰丽娟, 等(212)

血小板与白细胞比值在2型糖尿病合并乙型肝炎病毒感染中的临床意义
 胡月, 胡召锁, 陈正徐(218)

居住地平均气温与上呼吸道感染患儿SAA检测阳性率的相关性
 韩梦如, 曾山水, 刘非, 等(222)

血清PCT和SAA及PA水平与脓毒症患者病情程度及病原微生物感染类型的相关性
 李泓, 陈慧琳, 严姝瑛, 等(226)

放化疗联合尼妥珠单抗靶向治疗局部晚期鼻咽癌的疗效及对血清EGFL7水平和氧化应激的影响
 陆小玲, 林华明, 麦大海, 等(230)

合并重症肺部感染对2型糖尿病患者凝血及免疫功能的影响 吕庆胜, 谢翼, 杨璇, 等(235)

HIV-1阳性神经梅毒患者的临床特征分析 刘波, 赵涵, 陈志敏, 等(238)

633例肺结核患者不同发现方式的特征对比 龚芳, 谭守勇, 刘国标, 等(243)

抑郁症患者GDNF和NLRP3炎症小体表达水平及相关性 王水轮, 黄凌志, 姜振东(246)

25-羟基维生素D对儿童甲型流感病毒感染的免疫调节作用 刘晓敏, 赵明奇, 陈海洋, 等(251)

新型冠状病毒肺炎疫情下输入性疟疾临床分析 陈彩萍, 夏万宝, 白茹, 等(256)

疾病预防控制论著

广西青少年男男性行为者性行为特征及艾滋病知识知晓情况 岑平, 莫洁玲, 宁传艺, 等(260)

湖沼型钉螺迁徙水网地区8年生存状况的研究 田建国, 彭丽霞, 齐敬东, 等(265)

深圳市龙岗区成年女性新发HIV/AIDS病例流行病学特征及WB带型
 杨慧, 许华文, 周健明, 等(269)

2010-2019年桂林市风疹流行病学特征 谭德婵, 梁馨清, 莫春宝, 等(274)

2019年广州市番禺区恶性肿瘤发病与预后 由娜, 阮慧红, 邢启明, 等(278)

1 507例立克次体病患者的流行病学特征 高浩然, 刘水, 王凯新, 等(283)

2016-2019年内蒙古自治区HIV/AIDS死亡病例分析 冉克飞, 杨景元, 武玉梅, 等(287)

综 述

寄生虫慢性感染过程中的T细胞耗竭研究进展 王阮妍, 蔡彤州, 陈建平, 等(291)

JOURNAL OF TROPICAL MEDICINE

Monthly Established in August, 2001 Volume 22 Number 2 Feb. 28, 2022

Deputy Managing Director:

Guangdong Province Association of
Science and Technology

Affiliated Institution:

China Preventive Medicine
Association; Guangdong Province
Society of Parasitology

Institute of Parasitology:

Zhongshan School of Medicine,
Sun Yat-sen University

SSN:

ISSN 1672-3619

CN 44-1503/R

Editor in Chief:

YU Xin-bing

Managing Director:

YANG Ping

Edited & Published:

Editorial Board of Journal of Tropical
Medicine, Zhongshan School of
Medicine, Sun Yat-sen University,
74 Zhongshan Road II, 510080,
Guangzhou, P.R.China
E-mail: rdyxzz@163.com
Publication Date: 28 Per month

Publish:

Editorial Board of Journal of
Tropical Medicine

Print:

Tian Yi Yofus Technology Co., Ltd.

Price: ¥ 15.0

CONTENTS IN BRIEF

Experiment Research

Study on the relationship between occult HBV infection and HLA-DP gene variation in platelet donors

..... ZHU Qing, ZHOU Juan, SUN Gui-zhi, et al(145)

The effect of berberine on gastrin expression in BGC823 gastric cancer cells

..... ZHANG Miao, ZHANG Hui, BAI Yan-hua, et al(149)

Application of high-throughput second-generation sequencing technology in the study of HBV-DNA and host gene integration sites of viral hepatocellular carcinoma

..... MAI Qing-feng, ZHANG Run-ling, ZENG Jun, et al(154)

Study on the protective effect of dihydroartemisinin on CCl₄-induced acute liver injury in rats based on sirt1/FOXO1 pathway

..... WANG Dong-mei, CHEN Wei, ZHAO Dan-dan(160)

Clinical Research

Relationship between expression levels of ZO-1, occludin and renal function in patients with chronic glomerulonephritis

..... HUANG Tian-yi, LI Chen-yan, LIU Da-jun(165)

Correlation of TRIM15 expression level with pathological characteristics and short-term prognosis of patients with gastric cancer

..... GU Yue, LIU Li-na, GAO Cong-cong, et al(170)

The relationship of long non-coding RNA ASB16-AS1 with pituitary adenomas prognosis

..... JIN Tao, ZHENG Hui-jun(175)

Changes and clinical significance of serum AFP, GGT and GP73 in chronic hepatitis B patients with different viral loads

... PAN Jun-jun, HUANG Xian-sheng, CEN Wei-ming, et al(179)

Correlation analysis of CX3CL1 expression and tumor invasion and migration ability in patients with non-small cell lung cancer

..... SHANG Jun-yi, YANG Zheng-bo(184)

Effect of all-trans retinoic acid combined with As₂O₃ on the expression of related genes in patients with primary acute promyelocytic leukemia

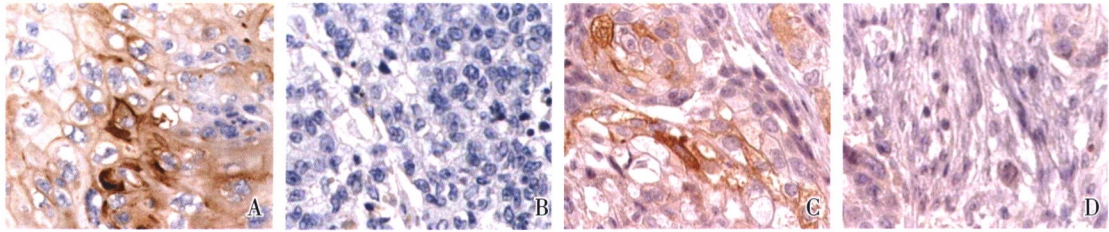
..... Nueramina·Yimingniyaze, Weinila·Turhun,
Ayimunisa·Abudureheman, et al(189)

The expressions and clinical significance of KLK5 and KLK13 in non-small cell carcinoma

..... LIU Xu, CHEN Jing, FANG Qing-shan, et al(194)

- Fibroscan combined with APRI and FIB-4 in the treatment of patients with HBV infection**
 WU Bi-bo, CHEN Gao, LUO Wan-rong(198)
- The features of nosocomial infectious samples and relevant drug resistance in a psychiatric hospital**
 ZHU Hong-zi, ZHAO Lei, YE Ying(203)
- Relationship between the levels of Cf-DNA/NETs and lung function and respiratory dynamics in patients with severe asthma and pulmonary infection**
 CAO Yi, HAN Li-hong, WANG Tong-bing, et al(207)
- A comparison of clinical characteristics between COVID-19 patients with and without re-positive nucleic acid test**
 ZHAO Ben-nan, DU Qing, LAN Li-juan, et al(212)
- Clinical significance of platelet to leukocyte ratio in type 2 diabetes mellitus complicated with hepatitis B virus infection**
 HU Yue, HU Zhao-suo, CHEN Zheng-xu(218)
- Correlation between the positive rate of SAA in children with upper respiratory tract infection and the average temperature of residential area**
 HAN Meng-ru, ZENG Shan-shui, LIU Fei, et al(222)
- Correlation between serum levels of PCT, SAA and PA and severity of sepsis and types of pathogenic microbial infection in patients with sepsis**
 LI Ming, CHEN Hui-lin, YAN Shu-ying, et al(226)
- Effect of concurrent chemoradiotherapy combined with Nimotuzumab targeted therapy in locally advanced nasopharyngeal carcinoma and on serum EGFL7 level and oxidative stress**
 LU Xiao-ling, LIN Hua-ming, MAI Da-hai, et al(230)
- Effects of severe pulmonary infection on coagulation and immune function in patients with type 2 diabetes mellitus**
 LÜ Qing-sheng, XIE Yi, YANG Xuan, et al(235)
- Clinical characteristics of HIV-1 positive neurosyphilis patients**
 LIU Bo, ZHAO Han, CHEN Zhi-min, et al(238)
- A comparative study on the characteristics of 633 patients with pulmonary tuberculosis found by different ways in discovery**
 GONG Fang, TAN Shou-yong, LIU Guo-biao, et al(243)
- The expression levels and correlation of GDNF and NLRP3 inflammasomes in patients with depression**
 WANG Shui-lun, HUANG Ling-zhi, JIANG Zhen-dong(246)
- Immunomodulatory effect of 25-hydroxyvitamin D on children with influenza A infection**
 LIU Xiao-min, ZHAO Ming-qi, CHEN Hai-yang, et al(251)
- Clinical analysis of imported malaria during COVID-19 pandemic**
 CHEN Cai-ping, XIA Wan-bao, BAI Ru, et al(256)
- Disease Control and Prevention**
- Sexual behavior characteristics and HIV knowledge among young men who have sex with men in Guangxi**
 CEN Ping, MO Jie-ling, NING Chuan-yi, et al(260)
- A research on the living status of the imported *Oncomelania snails* from lakes in water network regions during 8 years**
 TIAN Jian-guo, PENG Li-xia, QI Jing-dong, et al(265)
- Epidemiological characteristics and Western blot bands of HIV/AIDS in adult females in Longgang district of Shenzhen**
 YANG Hui, XU Hua-wen, ZHOU Jian-ming, et al(269)
- Epidemiological characteristics of rubella in Guilin from 2010 to 2019**
 TAN De-chan, LIANG Qing-qing, MO Chun-bao, et al(274)
- Cancer incidence and prognosis in Panyu district of Guangzhou, 2019**
 YOU Na, RUAN Hui-hong, XING Qi-ming, et al(278)
- Epidemiological investigation of 1 507 patients with rickettsial disease**
 GAO Hao-ran, LIU Shui, WANG Kai-xin, et al(283)
- Analysis on HIV/AIDS death cases in Inner Mongolia Autonomous Region, from 2016 to 2019**
 RAN Ke-fei, YANG Jing-yuan, WU Yu-mei, et al(287)

下图1:刘旭,陈菁,方青山,等. KLK5 和 KLK13 在非小细胞癌中的表达及临床意义(正文见第 194-197 页)



注: A 为 KLK5 阳性表达; B 为 KLK5 阴性表达; C 为 KLK13 阳性表达; D 为 KLK13 阴性表达。

图1 肺癌免疫组化表达(×400)

Fig.1 Immunohistochemical expression of lung cancer(×400)

下图1~2:田建国,彭丽霞,齐敬东,等.湖沼型钉螺迁徙水网地区8年生存状况的研究(正文见第265-268页)

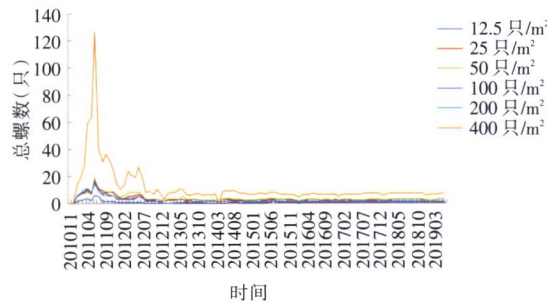


图1 不同剂量条件下泥土表面总螺数月变化趋势

Fig.1 The monthly trends of total snails of different doses on the soil surface

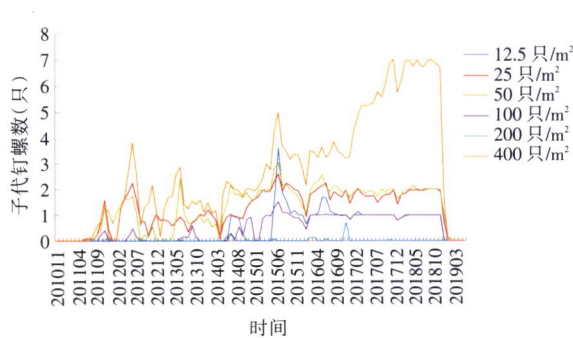


图2 不同剂量条件下泥土表面新生(子代)钉螺月变化趋势

Fig.2 The monthly trends of new birth snails of different doses on the soil surface