



ISSN 1672-3619  
CN 44-1503/R

# 热带医学杂志

REDAI

YIXUE

ZAZHI

2022年9月 第22卷 第9期 Sep. 2022 Vol. 22 No. 9

广东省科学技术协会主管  
广东省寄生虫学会 主办  
中华预防医学会

## JOURNAL OF TROPICAL MEDICINE

中国科技论文统计源期刊(中国科技核心期刊)

中国核心期刊(遴选)数据库全文收录期刊

RCCSE 中国核心学术期刊

美国化学文摘(CA)数据库源期刊

美国《乌利希国际期刊指南》(Ulrich's

International Periodicals Directory)



ISSN 1672-3619



9 771672 361225

万方数据

中华预防医学会系列杂志

SERIAL JOURNAL OF CHINESE PREVENTIVE MEDICINE ASSOCIATION



2022

# 热带医学杂志

REDAI YIXUE ZAZHI

月刊 2001年8月创刊 第22卷 第9期 2022年9月28日出版

主管:广东省科学技术协会  
主办:广东省寄生虫学会  
(广州市中山二路74号,510080)  
中华预防医学会  
(北京市朝阳区潘家园华威里25号,  
100021)  
承办:中山大学中山医学院寄生虫  
学研究所  
南方医科大学生物技术学院  
广东省疾病预防控制中心

中国标准连续出版物号

ISSN 1672-3619

CN 44-1503/R

主 编:余新炳

编辑部主任:杨 萍

编 辑:热带医学杂志编委会

出 版:广东热带医学杂志社

(广州市中山二路74号中山大学中山  
医学院内,510080)

电话/传真:(020)87333191

http://rdyz.cbpt.cnki.net

E-mail: rdyxzz@163.com

发行范围 国内:广东热带医学杂志社

国外:中国国际图书贸易总

公司(北京399信箱,100044)

代号M724

广告许可证:粤广证字440000100031

印 刷:天意有福科技股份有限公司

定 价:每期15.00元,全年180.00元

本期责任编辑:刘晓红 陈水银

罗柳清 卢 俊

杨 萍

冯明钊(英文、香港)

麦乃歧(英文、香港)

2022年版权归广东热带医学杂志社所有

本刊刊出的所有文章不代表本刊编委会的

观点,除非特别声明

本刊如有印装质量问题,请向本刊编辑部调换

## 目 次

### 硕博专栏论著

广东省2007-2020年杀亲案预测模型构建与评价

..... 吕伟平,任李聚,杨强,等(1173)

间充质干细胞调控的慢加急性肝衰竭小鼠肝脏转录组景观

..... 张静,李智辉,王嘉蕾,等(1179)

绝经后女性2型糖尿病患者骨密度与颈动脉粥样硬化分级的

相关性研究

..... 曾敏,王茹,袁雅倩(1185)

重组降钙素原的原核表达及在质控品中的应用研究

..... 王小明,肖斌,张雷,等(1191)

### 实验研究论著

木犀草素抑制HIF-1 $\alpha$ /NLRP3信号通路对脑卒中大鼠认知障碍和

神经细胞凋亡的影响

..... 郭彦芳,董秀芳,王瑜龙,等(1196)

消渴康复颗粒对糖尿病肾病大鼠肾脏损伤的保护作用研究

..... 张玉花,李生海(1203)

IL-33对日本血吸虫感染小鼠肠道损伤及免疫应答的影响

..... 华慧,张波,王建玲,等(1207)

LINC00854对急性髓系白血病白细胞细胞系增殖和周期及凋亡的

影响

..... 卜庆婷,潘振宇,孙钟慧(1212)

2021年湖北省血吸虫病规范化实验室病原学盲样考核结果分析

..... 涂珍,李博,孙凌聪,等(1218)

南京市107例HIV抗体不确定样本WB带型及随访结果分析

..... 乔梦凯,许文炯,毛子晴,等(1223)

克氏棒状杆菌感染相关性非哺乳期乳腺炎的细菌学与病理学分析

..... 叶海燕,邢凡凡,卢倩云,等(1227)

### 临床研究论著

TIMP-1 和 IL-33 水平与儿童 RSV 感染毛细支气管炎病情严重程度及预后的关系

..... 徐建英,赵波,张娟,等(1231)

2016-2020 年开封市非瓣膜性心房颤动患者左心房血栓发生情况及危险因素分析

..... 王东方,张蕾,王国良,等(1235)

Hp 阳性胃癌患者血清胃蛋白酶原和硫氧还蛋白-1 水平变化的意义 ..... 陈天富,李月辉,何美琼(1239)

细菌感染与血清炎症指标间关系及其诊断价值 ..... 朱晓夏,陈言语,周晓俊,等(1243)

300 例 HPV 阳性患者支原体和衣原体及淋球菌感染情况及药敏性分析

..... 李雪飞,吴景良,马丽娜,等(1248)

CD56 和 CD117 不同表达模式在多发性骨髓瘤中的临床特征及预后分析

..... 陈炜焯,韩丽乔,梁恩瑜,等(1252)

95 例重症新型冠状病毒肺炎临床特点分析 ..... 黄育波,冯定云,李诗羿,等(1258)

### 疾病预防控制论著

1 起由奥密克戎 BA.2 引起的不明新冠肺炎本土聚集性疫情流行病学特征分析

..... 刘青连,郭钜旋,陆家海,等(1266)

湖北省雷氏按蚊历史分布区传疟媒介种群调查 ..... 万伦,张华勋,夏菁,等(1270)

2004-2021 年广州市 338 例猝死案件的流行病学特征分析 ..... 彭芳琪,吕国丽,成建定,等(1275)

湖北省临床治愈类晚期血吸虫病人现况调查 ..... 周晓蓉,孙岚,孙凌聪,等(1280)

2018-2020 年郑州市输入性疟疾实验室诊断与复核结果分析 ..... 赵雪蕾,李素华,牛卫东,等(1284)

2010-2020 年常州市乙肝流行趋势与流行特征分析 ..... 黄浩宇,蒋霞,陈聪,等(1288)

2018-2020 年湖北省血吸虫病传播风险分析 ..... 杨军晶,王晖,肖瑛,等(1292)

2020 年福建省恙虫病流行特征分析 ..... 曾志伟,韩腾伟,刘维俊,等(1295)

2019 年南京市儿童猩红热病原学及分子分型特征研究 ..... 余艳,史小超,王璇,等(1299)

### 综述

我国主要入侵螺类的研究进展 ..... 林达涛,吴忠道,孙希(1302)

虫源外泌体 miRNA 在寄生虫学的研究进展 ..... 段珊珊,韩甦,高艳楠,等(1308)

卡介苗发挥训练免疫的机制和最新应用进展 ..... 陈晶晶,范雨鑫,刘玫肖,等(1312)

### 教学研究

基于翻转课堂的线上线下混合式教学模式在人体寄生虫学实验教学中的应用

..... 牛敬媛,王歌,姚志军,等(1317)

### 病例报告

东莞 1 例牛带绦虫感染病例的诊治分析 ..... 张薇,林华胜,陈敏,等(1321)

---

# JOURNAL OF TROPICAL MEDICINE

Monthly    Established in August, 2001    Volume 22    Number 9    Sep. 28, 2022

---

**Deputy Managing Director:**

Guangdong Province Association of  
Science and Technology

**Affiliated Institution:**

China Preventive Medicine  
Association; Guangdong Province  
Society of Parasitology

**Institute of Parasitology:**

Zhongshan School of Medicine,  
Sun Yat-sen University

**SSN:**

ISSN 1672-3619

CN 44-1503/R

**Editor in Chief:**

YU Xin-bing

**Managing Director:**

YANG Ping

**Edited & Published:**

Editorial Board of Journal of Tropical  
Medicine, Zhongshan School of  
Medicine, Sun Yat-sen University,  
74 Zhongshan Road II, 510080,  
Guangzhou, P.R.China  
E-mail: rdyxzz@163.com

Publication Date: 28 Per month

**Publish:**

Editorial Board of Journal of  
Tropical Medicine

**Print:**

Tian Yi Yofus Technology Co., Ltd.

**Price:** ¥ 15.0

## CONTENTS IN BRIEF

**Basic Research****Construction and evaluation of prediction model of family  
killing cases in Guangdong province from 2007 to 2020**

..... LÜ Wei-ping, REN Li-ju, YANG Qiang, et al(1173)

**Liver transcriptome landscape regulated by MSC in  
acute-on-chronic liver failure mice**

..... ZHANG Jing, LI Zhi-hui, WANG Jia-lei, et al(1179)

**Correlation of bone mineral density and carotid atherosclerosis  
in postmenopausal women with type 2 diabetes mellitus**

..... ZENG Min, WANG Ru, YUAN Ya-qian(1185)

**Prokaryotic expression of procalcitonin and its application  
in clinical test as a quality control material**

..... WANG Xiao-ming, XIAO Bin, ZHANG Lei, et al(1191)

**Experiment Research****Influences of luteolin on cognitive impairment and neuronal  
apoptosis in stroke rats by inhibiting HIF-1 $\alpha$ /NLRP3  
signaling pathway**

GUO Yan-fang, DONG Xiu-fang, WANG Yu-long, et al(1196)

**Protective effect of Xiaoke Kangfu granules on renal injury in  
rats with diabetic nephropathy**

..... ZHANG Yu-hua, LI Sheng-hai(1203)

**The effect of IL-33 on the intestine injury and immune response  
in *Schistosoma japonicum* mice infected**

..... HUA Hui, ZAHNG Bo, WANG Jian-ling, et al(1207)

**Effects of LINC00854 on proliferation, cell cycle and apoptosis  
of acute myeloid leukemia cell lines**

..... BU Qing-ting, PAN Zhen-yu, SUN Zhong-hui(1212)

**Analysis of the results of the blind sample assessment of the  
etiology of the standardized laboratory of schistosomiasis  
in Hubei province in 2021**

..... TU Zhen, LI Bo, SUN Ling-cong, et al(1218)

**Analysis of WB bands and follow-up results of 107 uncertain  
samples of HIV antibody in Nanjing**

..... QIAO Meng-kai, XU Wen-jiong, MAO Zi-qing, et al(1223)

**Bacteriological and pathological analysis of non-lactation mastitis associated with *Corynebacterium kropfenstedtii* infection**

..... YE Hai-yan, XING Fan-fan, LU Qian-yun, et al(1227)

**Clinical Research**

**Relationship between TIMP-1, IL-33 levels and disease severity, prognosis of children with RSV infection and bronchiolitis**

..... XU Jian-ying, ZHAO Bo, ZHANG Juan, et al(1231)

**The occurrence of left atrial thrombosis in patients with non-valvular atrial fibrillation in Kaifeng from 2016 to 2020 and risk factor analysis**

..... WANG Dong-fang, ZHANG Lei, WANG Guo-liang, et al(1235)

**Changes and clinical diagnostic value of serum pepsinogen and thioredoxin-1 levels in Hp-positive patients with gastric cancer**

..... CHEN Tian-fu, LI Yue-hui, HE Mei-qiong(1239)

**The relationship between bacterial infection and serum inflammatory markers and the value of combined diagnosis for disease**

..... ZHU Xiao-xia, CHEN Yan-yu, ZHOU Xiao-jun, et al(1243)

**Investigation on infection and drug sensitivity of mycoplasma, chlamydia and gonococcus in 300 HPV positive patients**

..... LI Xue-fei, WU Jing-liang, MA Li-na, et al(1248)

**Clinical and prognostic features in CD56 and CD117 of multiple myeloma patients**

..... CHEN Wei-ye, HAN Li-qiao, LIANG En-yu, et al(1252)

**Clinical characteristics of 95 patients with severe coronavirus disease 2019**

..... HUANG Yu-bo, FENG Ding-yun, LI Shi-yi, et al(1258)

**Disease Control and Prevention**

**Characteristic analysis of a local clustered outbreak of COVID-19 pneumonia caused by SARS-CoV-2 Omicron BA.2**

..... LIU Qing-lian, GUO Ju-xuan, LU Jia-hai, et al(1266)

**An investigation of malaria vector populations in historical distribution areas of *Anopheles lesteri* in Hubei province**

..... WAN Lun, ZHANG Hua-xun, XIA Jing, et al(1270)

**Epidemiological characteristics of 338 cases of sudden death in Guangzhou from 2004 to 2021**

..... PENG Fang-qi, LÜ Guo-li, CHENG Jian-ding, et al(1275)

**Investigation on the current status of clinically cured patients with advanced schistosomiasis in Hubei province**

..... ZHOU Xiao-rong, SUN Lan, SUN Ling-cong, et al(1280)

**Analysis of laboratory diagnosis and review results of imported malaria cases in Zhengzhou city during 2018–2020**

..... ZHAO Xue-lei, LI Su-hua, NIU Wei-dong, et al(1284)

**Epidemic trend and characteristics of hepatitis B in Changzhou from 2010 to 2020**

..... HUANG Hao-yu, JIANG Xia, CHEN Cong, et al(1288)

**Analysis on transmission risk of schistosomiasis in Hubei province From 2018 to 2020**

..... YANG Jun-Jing WANG Hui, XIAO Ying, et al(1292)

**Analysis epidemiological characteristics of scrub typhus in Fujian in 2020**

..... ZENG Zhi-wei, HAN Teng-wei, LIU Wei-jun, et al(1295)

**Etiology and molecular typing of children's scarlet fever in Nanjing in 2019**

..... YU Yan, SHI Xiao-chao, WANG Xuan, et al(1299)

下图 1~2:张玉花,李生海. 消渴康复颗粒对糖尿病肾病大鼠肾脏损伤的保护作用研究(正文见第 1203-1206,1222 页)

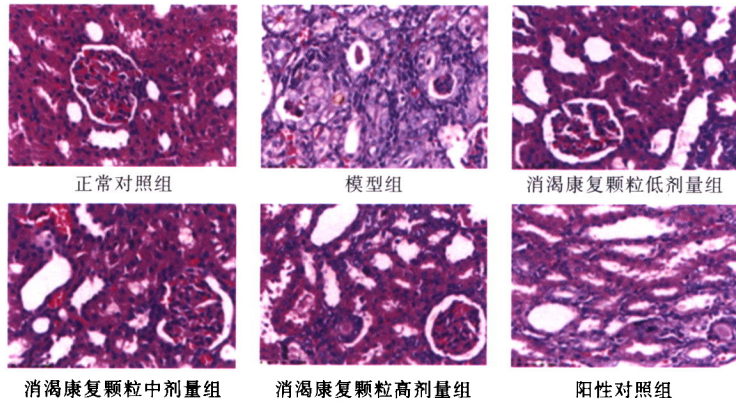


图 1 消渴康复颗粒对各组 SD 大鼠肾脏组织的病理改变情况(HE 染色,×400)

Fig.1 Pathological changes of Xiaoke Kangfu granules on kidney tissue of SD rats in each group(HE staining,×400)

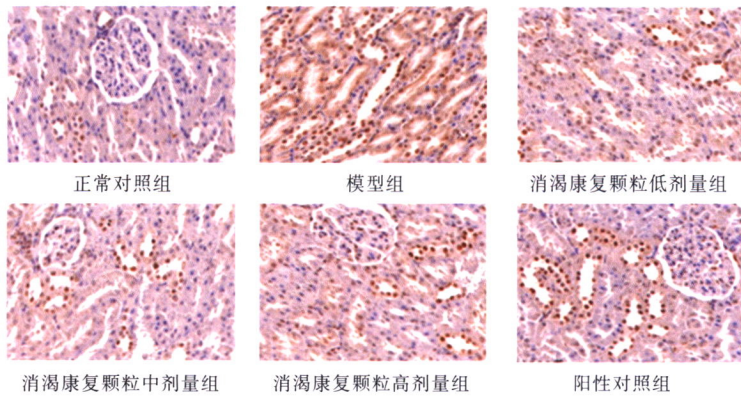
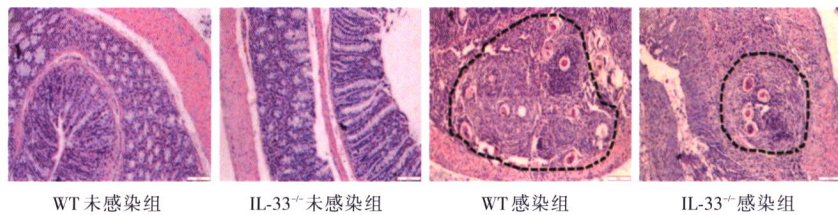


图 2 消渴康复颗粒对各组 SD 大鼠肾脏组织细胞 DNA 损伤的影响(TURNL 染色,×400)

Fig.2 Effects of Xiaoke Kangfu granules on DNA damage in kidney tissue cells of SD rats in each group(TURNL staining,×400)

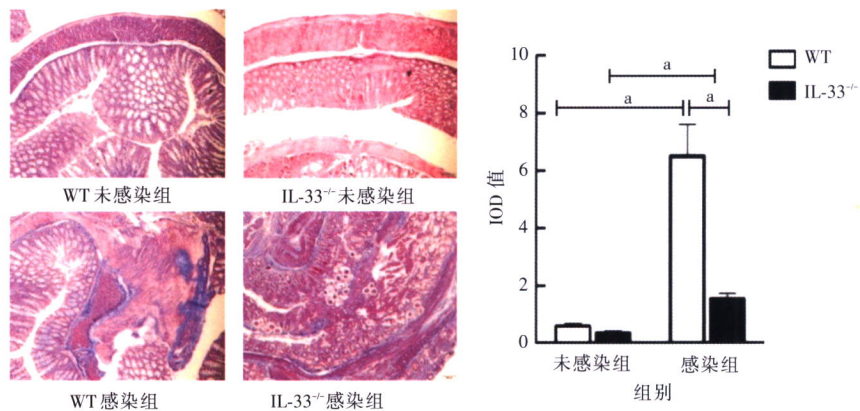
下图 1~2:华慧,张波,王建玲,等. IL-33 对日本血吸虫感染小鼠肠道损伤及免疫应答的影响(正文见第 1207-1211 页)



注:虚线所画为虫卵肉芽肿。

图 1 结肠组织 HE 染色(×200)

Fig.1 HE staining of colon tissue(×200)



注: \*P<0.05。

图 2 结肠组织 Masson 染色和结果分析(×100)

Fig.2 Masson staining and scoring of colon tissue(×100)