



ISSN 1672-3619

Q K 2 2 5 3 7 4 3 N 44-1503/R

热带医学杂志

REDAI

YIXUE

ZAZHI

2023年1月 第23卷 第1期 Jan. 2023 Vol. 23 No. 1

广东省科学技术协会主管
广东省寄生虫学会 主办
中华预防医学会

JOURNAL OF TROPICAL MEDICINE

中国科技论文统计源期刊(中国科技核心期刊)

中国核心期刊(遴选)数据库全文收录期刊

RCCSE 中国核心学术期刊

美国化学文摘(CA)数据库源期刊

美国《乌利希国际期刊指南》(Ulrich's
International Periodicals Directory)



ISSN 1672-3619



9 771672 361232

中华预防医学会系列杂志

SERIAL JOURNAL OF CHINESE PREVENTIVE MEDICINE ASSOCIATION



2023

万方数据

热带医学杂志

REDAI YIXUE ZAZHI

月刊 2001年8月创刊 第23卷 第1期 2023年1月28日出版

主管:广东省科学技术协会
主办:广东省寄生虫学会
(广州市中山二路74号,510080)
中华预防医学会
(北京市朝阳区潘家园华威里25号,
100021)
承办:中山大学中山医学院寄生虫
学研究所
南方医科大学生物技术学院
广东省疾病预防控制中心

中国标准连续出版物号

ISSN 1672-3619

CN 44-1503/R

主编:余新炳

编辑部主任:杨萍

编辑:热带医学杂志编委会

出版:广东热带医学杂志社

(广州市中山二路74号中山大学中山
医学院内,510080)

电话/传真:(020)87333191

http://rdyz.cbpt.cnki.net

E-mail: rdyxzz@163.com

发行范围 国内:广东热带医学杂志社

国外:中国国际图书贸易总

公司(北京399信箱,100044)

代号M724

广告许可证:粤广证字440000100031

印刷:天意有福科技股份有限公司

定价:每期15.00元,全年180.00元

本期责任编辑:陈水银 刘晓红

罗柳清 卢俊

杨萍

冯明钊(英文、香港)

麦乃歧(英文、香港)

2023年版权归广东热带医学杂志社所有

本刊刊出的所有文章不代表本刊编委会的

观点,除非特别声明

本刊如有印装质量问题,请向本刊编辑部调换

目次

实验研究论著

华支睾吸虫感染后肝肾功能等相关指标监测和分析

..... 陈欣雁,农蕊,吴丽婷,等(1)

Endoglin重组蛋白对SNI大鼠的镇痛作用及机制研究

..... 邹宛芸,刘洺含,张英,等(7)

基于过滤沉淀法的一种新型粪便寄生虫卵检测方法的建立

..... 梁柏年,李鸿斌,杜尊伟,等(12)

舒芬太尼通过circCAMSAP1/miR-409-3p对宫颈癌细胞增殖和迁移
及凋亡的影响

..... 辛曙光,李高翔,崔吉正(16)

外周血 γ 干扰素释放试验假阴性结果的影响因素

..... 李玲,罗雅文,杜娟,等(21)

肺癌合并肺部感染患者病原菌分布及血清lncRNA NEAT1

和microRNA-31表达变化

..... 赵丽霞,任成波,方圆,等(25)

临床研究论著

COPD并发肺动脉高压患者血清galectin-3与miR-128-3p表达水平
变化及相关性分析

..... 王晓磊,陈昕芳,赵晓艳,等(30)

SCCA、CA125、HE4、 β -HCG和CYFRA21-1联合检测对宫颈癌的
诊断价值

..... 王彰骄,许青霞(36)

脓毒症合并AKI患者血清miR-494表达及其临床意义

..... 季艳艳,张宏艳,朱小英,等(41)

血清IL-38在卒中相关性肺炎中的诊断价值

..... 王莹莹,张周傲,徐铭铭,等(46)

Th17/Treg 比例联合 FIB-4 和 APRI 评分对 HBV 相关肝纤维化的评估价值分析	邴燕,常培叶,杜立平,等(50)
多囊卵巢综合征患者血清 Kruppel 样因子 7 与脂质代谢相关性分析	陈丹娜,钟欢妹,何玉花,等(54)
脑梗死继发肺部感染患者血清 CRP 和 Hcy 与病情严重程度及预后的关系	张帅,张庆茹,黄文欢,等(58)
2 型糖尿病患者 CRP/ALB 比值与合并非酒精性脂肪肝的相关性	朱颖杰,宋志秀,覃艳(62)
HPV 基因分型联合 TCT 检测对宫颈病变的临床诊断价值	李晓,杨永泉,孙朝晖,等(67)
美沙拉嗪联合更昔洛韦治疗巨细胞病毒感染相关性溃疡性结肠炎的效果	王燕,吕军宁,邵茉莉,等(71)
HPV16/18 型感染与前列腺癌发病、分期、淋巴转移及肿瘤标志物的相关性	徐一方,韩海心,杨旭(75)
脓毒症并发急性肾损伤患者治疗前后血清 TIMP-1 表达水平变化及其临床意义	陈绵军,王力鹏,陈军,等(79)
儿童重症监护病房重症流感病毒感染死亡的影响因素	陈振辉,李霞,韩立,等(84)
疾病预防控制论著	
防雨型与非防雨型诱蚊诱卵器在白纹伊蚊监测中的效果	陆馨晨,胡皓,元永艇,等(88)
多重 PCR 检测技术在儿童急性呼吸道病毒感染中的应用	赖流庆,付莎莉,魏艳艳,等(92)
68 例 HIV 抗体不确定者病毒载量及随访检测分析	丁学斌,高巧,李霞,等(96)
2016-2020 年广州市耐药结核病患者耐药情况分析	沈鸿程,杜雨华,吴桂锋,等(99)
珠海口岸 2016-2019 年入境人群传染病流行情况及风险分析	黄慧娜,赵俊华,陈新彬,等(104)
2018 年新疆疏附县维吾尔族健康人群麻疹抗体水平及影响因素	刘文辉,刘媛媛,范淑君,等(109)
2010-2020 年番禺区结核性胸膜炎患者临床特征分析	赖静文,郭婉如(114)
湖北省某高校一起肺结核聚集性疫情的调查分析	胡晶,张正斌,罗宏伟,等(120)
江门市公共场所淋浴水中嗜肺军团菌污染分子溯源研究	黄妙琳,黎志良,潘钊文,等(124)
一起由境外输入性病例引起的本土聚集性登革热疫情的流行病学调查分析	邱星元,蔡丽娜,郑磊,等(128)
病例报告	
艾滋病合并马尔尼菲青霉菌感染引起血小板减少 1 例报告	李惠卿,黄映彩,崔海燕,等(131)
教学研究	
军事热带医学任职教育实践教学改革与探索	谭雨龙,罗雪,何根林,等(134)

JOURNAL OF TROPICAL MEDICINE

Monthly Established in August, 2001 Volume 23 Number 1 Jan. 28, 2023

Deputy Managing Director:

Guangdong Province Association of
Science and Technology

Affiliated Institution:

China Preventive Medicine
Association; Guangdong Province
Society of Parasitology

Institute of Parasitology:

Zhongshan School of Medicine,
Sun Yat-sen University

SSN:

ISSN 1672-3619
CN 44-1503/R

Editor in Chief:

YU Xin-bing

Managing Director:

YANG Ping

Edited & Published:

Editorial Board of Journal of Tropical
Medicine, Zhongshan School of
Medicine, Sun Yat-sen University,
74 Zhongshan Road II, 510080,
Guangzhou, P.R.China
E-mail: rdyxzz@163.com
Publication Date: 28 Per month

Publish:

Editorial Board of Journal of
Tropical Medicine

Print:

Tian Yi Yofus Technology Co., Ltd.

Price: ¥15.0

CONTENTS IN BRIEF

Experiment Research

The indexes of liver and kidney function of post *Clonorchis sinensis* infection

..... CHEN Xin-yan, NONG Rui, WU Li-ting, et al(1)

Effects and mechanisms of recombinant Endoglin on SNI rats

..... ZOU Wan-yun, LIU Ming-han, ZHANG Ying, et al(7)

Filtering based on the precipitation of a new type of faecal parasite eggs to establish detection methods

..... LIANG Bai-nian, LI Hong-bin, DU Zun-wei, et al(12)

The effect of sufentanil on the proliferation, migration and apoptosis of cervical cancer cells through circCAMSAP1/miR-409-3p

..... XIN Shu-guang, LI Gao-xiang, CUI Ji-zheng(16)

Analysis of factors associated with false-negative results of interferon-gamma release assays in peripheral blood

..... LI Ling, LUO Ya-wen, DU Juan, et al(21)

Distribution of pathogens and expression of serum lncRNA NEAT1 and microRNA-31 of lung cancer patients complicating lung infection

..... ZHAO Li-xia, REN Cheng-bo, FANG Yuan, et al(25)

Clinical Research

The expression and correlation analysis of serum galectin-3 and miR-128-3p in patients with chronic obstructive pulmonary disease complicated pulmonary arterial hypertension

..... WANG Xiao-lei, CHEN Xin-fang, ZHAO Xiao-yan, et al(30)

The diagnostic value of combined detection of SCCA, CA125, HE4, β -HCG and CYFRA21-1 in cervical cancer

..... WANG Zhang-jiao, XU Qing-xia(36)

Expression of serum miR-494 in patients with sepsis complicated with AKI and its clinical significance

..... JI Yan-yan, ZHANG Hong-yan, ZHU Xiao-ying, et al(41)

Diagnostic value of IL-38 in patients with stroke-associated pneumonia

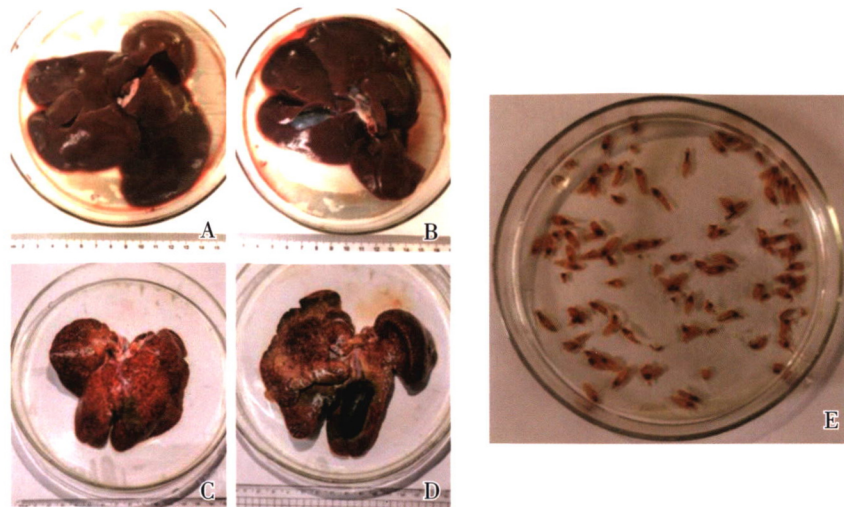
... WANG Ying-ying, ZHANG Zhou-ao, XU Ming-ming, et al(46)

Value of Th17/Treg combined with FIB-4 and APRI score in evaluating HBV-related liver fibrosis

..... QIE Yan, CHANG Pei-ye, DU Li-ping, et al(50)

- Correlation analysis of serum Kruppel-like factor 7 and lipid metabolism in patients with polycystic ovary syndrome**
 CHEN Dan-na, ZHONG Huan-mei, HE Yu-hua, et al(54)
- Relationship between serum CRP and Hcy and disease severity and prognosis of patients with pulmonary infection secondary to cerebral infarction**
 ZHANG Shuai, ZHANG Qing-ru, HUANG Wen-huan, et al(58)
- Correlation between CRP/ALB ratio and non-alcoholic fatty liver in patients with type 2 diabetes mellitus**
 ZHU Ying-jie, SONG Zhi-xiu, QIN Yan(62)
- Clinical value of HPV genotyping combined with TCT examination in cervical lesions**
 LI Xiao, YANG Yong-quan, SUN Zhao-hui, et al(67)
- Effect of mesalazine combined with ganciclovir in the treatment of ulcerative colitis associated with cytomegalovirus infection**
 WANG Yan, LÜ Jun-ning, SHAO Mo-li, et al(71)
- Correlation of HPV16/18 infection with the onset, stage, lymphatic metastasis and tumor markers of prostate cancer**
 XU Yi-fang, HAN Hai-xin, YANG Xu(75)
- Changes and clinical significance of serum TIMP-1 in patients with sepsis and acute kidney injury before and after treatment**
 CHEN Mian-jun, WANG Li-peng, CHEN Jun, et al(79)
- Influencing factors of death caused by severe influenza virus infection in children's intensive care unit**
 CHEN Zhen-hui, LI Xia, HAN Li, et al(84)
- Disease Control and Prevention**
- Effects of rain-proof and non-rain-proof mosquito ovitraps on the monitoring of *Aedes albopictus***
 LU Xin-chen, HU Hao, YUAN Yong-ting, et al(88)
- Application of multiplex PCR detection technology in acute respiratory virus infection in children**
 LAI Liu-qing, FU Sha-li, WEI Yan-yan, et al(92)
- Viral load and follow-up analysis of 68 cases of HIV antibody indeterminate**
 DINC Xue-bin, GAO Qiao, LI Xia, et al(96)
- Analysis of drug-resistance tuberculosis patients in Guangzhou, 2016–2020**
 SHEN Hong-cheng, DU Yu-hua, WU Gui-feng, et al(99)
- Epidemiology and risk analysis of infectious diseases among entry population at Zhuhai port during 2016 to 2019**
 HUANG Hui-na, ZHAO Jun-hua, CHEN Xin-bin, et al(104)
- A study on measles antibody levels and associated factors of healthy Uighur population in Shufu county, Xinjiang Uighur autonomous region in 2018**
 LIU Wen-hui, LIU Yuan-yuan, FAN Shu-jun, et al(109)
- Clinical characteristics of patients with tuberculous pleurisy in Panyu district from 2010 to 2020**
 LAI Jing-wen, GUO Wan-ru(114)
- Investigation and analysis of an aggregated epidemic of pulmonary tuberculosis in a university in Hubei province**
 HU Jing, ZHANG Zheng-bin, LUO Hong-wei, et al(120)
- Molecular traceability of *Legionella pneumophila* contamination in shower water of public places in Jiangmen city**
 HUANG Miao-lin, LI Zhi-liang, PAN Zhao-wen, et al(124)
- Epidemiological survey and analysis of local cluster dengue fever epidemic resulting from an imported case**
 QIU Xing-yuan, CAI Li-na, ZHENG Lei, et al(128)

下图 1: 陈欣雁, 农蕊, 吴丽婷, 等. 华支睾吸虫感染后肝肾功能等相关指标监测和分析(正文见第 1-6 页)

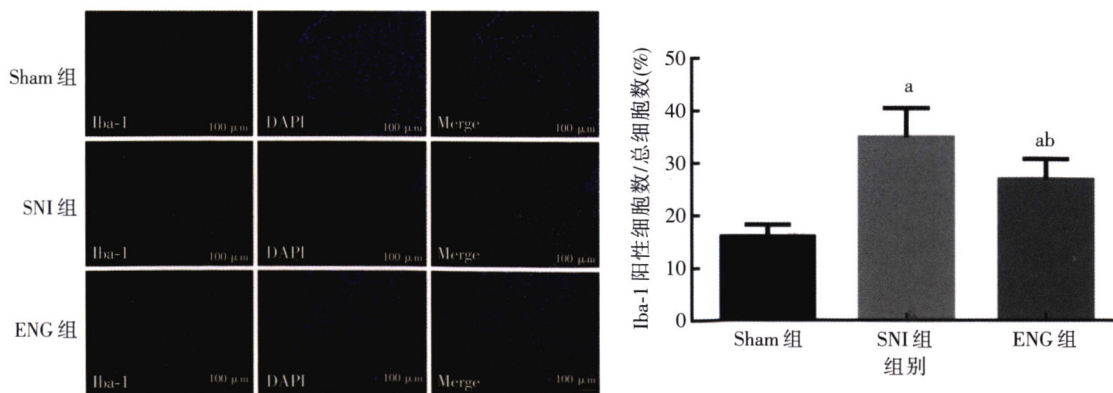


注: A 为对照组肝脏正面; B 为对照组肝脏背面; C 为感染组肝脏正面; D 为感染组肝脏背面; E 为华支睾吸虫成虫。

图 1 华支睾吸虫感染兔肝脏病变及成虫

Fig.1 Liver lesions and adult *Clonorchis sinensis* in rabbits infected with *Clonorchis sinensis*

下图 1: 邹宛芸, 刘洺含, 张英, 等. Endoglin 重组蛋白对 SNI 大鼠的镇痛作用及机制研究(正文见第 7-11 页)



注: 与 Sham 组比较, * $P < 0.05$; 与 SNI 组比较, ^b $P < 0.05$ 。n=6。

图 1 免疫荧光检测各组大鼠脊髓背角小胶质细胞活化情况

Fig.1 Immunofluorescence detection of microglia activation in spinal dorsal horn of rats in groups