

全国中文核心期刊



QK1953466

ISSN 1000-3193

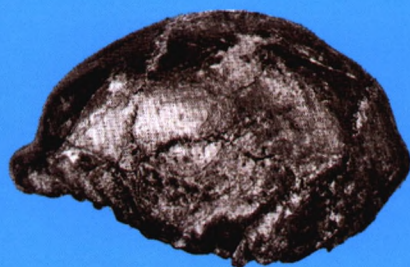
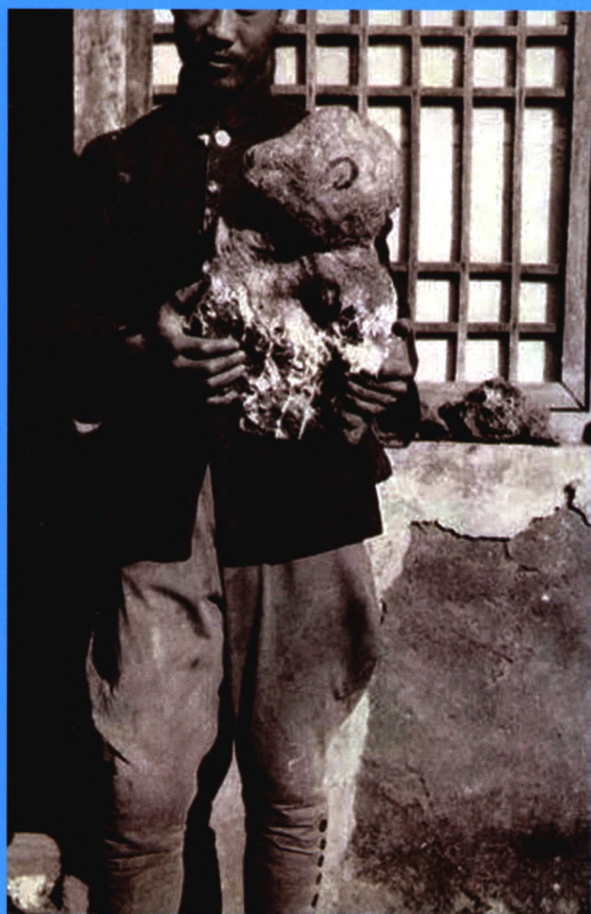
CODEN REXUEM

# 人類學學報

ACTA ANTHROPOLOGICA SINICA

第38卷 第4期 2019 Vol.38 No.4

——纪念北京猿人第1头盖骨发现90周年学术专辑——



1929年12月2日裴文中先生发现了北京猿人第一个完整的头盖骨化石



中国科学院古脊椎动物与古人类研究所主办

 科学出版社 出版  
Science Press

2019年11月



# 人类学学报

## (RENLEIXUE XUEBAO)

2019年11月,第38卷,第4期

——纪念北京猿人第1头盖骨发现90周年学术专辑——

### 目次

|   |  |
|---|--|
| 更新世中期中国古人类演化区域连续性与多样性的化石证据·····刘武,吴秀杰,邢松(473)   |  |
| 古DNA的新发现支持现代人东亚起源说·····张野,黄石(491)               |  |
| 许家窑人幼年个体的釉质发育缺陷·····邢松(499)                     |  |
| 中国古人类颅容量的推算方法比较·····吴秀杰,张伟(513)                 |  |
| 华北晚更新世的石片石器·····王幼平(525)                        |  |
| 宾福德的周口店埋藏学研究及旧石器考古学理论建构·····张萌,陈淳(536)          |  |
| 细石叶工艺起源研究的理论反思·····陈胜前,叶灿阳(547)                 |  |
| 山西吉县东梁峁旧石器时代早期遗址发掘简报·····宋艳花,许乐,李磊,等(563)       |  |
| 生态视角下宁夏鸽子山遗址尖状器的形态与功能·····王惠民,郭家龙,张艳玲,等(575)    |  |
| 旧石器时代砸击法剥片技术相关问题探讨·····马东东,裴树文(584)             |  |
| 柿子滩遗址第9地点出土的动物烧骨·····张双权,宋艳花,张乐,等(598)          |  |
| 湖北郧西白龙洞中更新世古人类遗址的哺乳动物化石·····同号文,张贝,武仙竹,等(613)   |  |
| 书刊评介  |  |
| 《中国东北地区旧石器时代晚期遗址黑曜岩制品原料来源探索》评介·····王春雪,王家琪(641) |  |
| 《鸵鸟蛋皮串珠:不止于装饰》评介·····邵会秋,朱冠儒(643)               |  |
| 《人类学学报》第38卷(2019)总目次·····(i)                    |  |

封面图片简介:1929年12月2日,裴文中先生在周口店遗址第1地点发现了北京猿人(周口店直立人)第1个完整的头盖骨化石。在准备送往北平新生代研究室时,王存义由于心情过于激动,拍照时把裴先生的半张脸抖出了镜。自1927年正式发掘以来,在周口店遗址发现了6件头骨、8件下颌骨、150余枚牙齿,以及大量头后骨,估计代表个体有40多个。同现代人相比,周口店直立人具有很多原始的特征,例如:头骨的骨壁较厚;颅骨长而低矮;眉弓粗壮前突,并与中间粗壮的眉间隆相连形成眶上圆枕;没有下巴;牙齿也明显较现代人粗壮。研究认为,北京猿人生活在距今40~60万年前。周口店第1地点的发现曾引起世界的轰动,开启了中国古人类研究的序幕,奠定了在世界古人类研究史上的重要地位(张玄提供图文)。

# ACTA ANTHROPOLOGICA SINICA

November 2019, Vol.38, No.4

## CONTENTS

- The morphological evidence for the regional continuity and diversity of Middle Pleistocene human evolution in China.....LIU Wu, WU Xiujie, XING Song(473)
- The Out of East Asia theory of modern human origins supported by recent ancient mtDNA findings.....ZHANG Ye, HUANG Shi(491)
- Enamel defects of the Xujiayao juvenile.....XING Song(499)
- Methods for estimating cranial capacity from Chinese human fossils.....  
.....WU Xiujie, ZHANG Wei(513)
- The late Pleistocene flake tool industries in North China.....WANG Youping(525)
- LR Binford's taphonomic research on the Zhoukoudian site and theory building of Paleolithic archaeology..... ZHANG Meng, CHEN Chun(536)
- Theoretical retrospection on the origin of microblade technology.....  
.....CHEN Shengqian, YE Canyang(547)
- A preliminary report on excavation of the Dongliangmao Lower Paleolithic site in Jixian county, Shanxi Province, North China.....SONG Yanhua, XU Le, LI Lei, et al(563)
- Ecological perspective on the points from the Gezishan site in Ningxia.....  
.....WANG Huimin, GUO Jialong, ZHANG Yanling, et al(575)
- A general review on the bipolar flaking technique and related issues in Paleolithic archaeology.....  
.....MA Dongdong, PEI Shuwen(584)
- A zooarchaeological analysis of the burned bone from the Shizitan Site 9, Shanxi, China.....  
.....ZHANG Shuangquan, SONG Yanhua, ZHANG Yue, et al(598)
- Mammalian fossils from the Middle Pleistocene human site of Bailongdong in Yunxi, Hubei.....  
.....TONG Haowen, ZHANG Bei, WU Xianzhu, et al(613)

《人类学学报》编委会  
Editorial Board of *Acta Anthropologica Sinica*

主编 (Editor-in-chief): 吴新智 WU Xinzhi

副主编 (Deputy Editors-in-chief): 刘武 LIU Wu, 高星 GAO Xing, 欧阳志山 John W OLSEN

编委 (Members of Editorial Board) (以姓氏音序排列):

|      |                |                |     |               |
|------|----------------|----------------|-----|---------------|
| 博伊达  | Éric BOËDA     | Kathleen KUMAN | 王社江 | WANG Shejiang |
| 陈淳   | CHEN Chun      | 李保国            | 王颀  | WANG Wei      |
| 陈胜前  | CHEN Shengqian | 李辉             | 王益人 | WANG Yiren    |
| 陈星灿  | CHEN Xingcan   | 李小强            | 王幼平 | WANG Youping  |
| 陈昭   | CHEN Zhao      | 李玉玲            | 吴小红 | WU Xiaohong   |
| 邓成龙  | DENG Chenglong | 刘武             | 吴新智 | WU Xinzhi     |
| 付巧妹  | FU Qiaomei     | 卢大儒            | 席焕久 | XI Huanjiu    |
| 高星   | GAO Xing       | 欧阳志山           | 肖春杰 | XIAO Chunjie  |
| 何嘉宁  | HE Jianing     | 裴树文            | 杨东亚 | YANG Dongya   |
| 胡耀武  | HU Yaowu       | Robin DENNELL  | 袁靖  | YUAN Jing     |
| 海部洋介 | Yousuke KAIFU  | 沈辰             | 赵凌霞 | ZHAO Lingxia  |
| 吉学平  | JI Xueping     | 同号文            | 朱泓  | ZHU Hong      |

责任编辑 (Managing Editor): 冯兴无 FENG Xingwu; 实习编辑 (Editorial Intern): 张玄 ZHANG Xuan

特约英文编辑 (English Editor): Julie L Cormack

人 类 学 学 报

(季刊, 1982年8月创刊)

2019年11月, 第38卷, 第4期

ACTA ANTHROPOLOGICA SINICA

(Quarterly, founded in August 1982)

No.4, Vol.38, November 2019(End of this Volume)

编辑: 《人类学学报》编辑委员会

地址: 北京市西直门外大街142号,

邮政编码: 100044, 北京643信箱,

电话: 010-88369241;

E-mail: acta@ivpp.ac.cn

主编: 吴新智

主管: 中国科学院

主办: 中国科学院古脊椎动物与古人类  
研究所

出版: 科学出版社

印刷装订: 北京柏力行彩印有限公司

总发行: 北京报刊发行局

Edited by: Editorial Board of *Acta Anthropologica Sinica*; Add: No.142 Xizhimenwai Street, Beijing 100044, China; Tel: 010-88369241; E-mail: acta@ivpp.ac.cn

Editor-in-chief: WU Xinzhi

Administered by: Chinese Academy of Sciences

Sponsored by: Institute of Vertebrate Paleontology and Paleoanthropology, Chinese Academy of Sciences

Published by: Science Press

Printed by: Beijing Paramount Color Printing Co.Ltd

Distributed by: Beijing Post Office

中国标准刊号:  $\frac{\text{ISSN } 1000-3193}{\text{CN11-1963/Q}}$

国内外公开发行

邮发代号: 2-384

定价: 40.00元

