

关注人与组织的协同发展 看法 How to comment 干法 How to do 活法 How to live

HR

HR 人力资源

Human Resources



万方数据



专题
研究

Special study

- P01 上行沟通常见问题及对策 / 代伟 任雨哲
- P04 心理测评技术在实践中的应用 / 凌宏
- P06 技术技能型人力资源开发的视角转换 / 曾凡远
- P08 国有企业核心人才流失问题及解决对策 / 王媛媛
- P10 企业人力资源信息化建设途径 / 荀世欣
- P12 医院三支柱管理体系建立 / 龚艳辉
- P14 西方现代学徒制的主要人才培养模式及启示 / 黄蕻
- P17 HR在人工智能时代下面对的挑战及其发展对策 / 杨婷
- P18 医院人力资源管理面临的问题与对策 / 吴钰
- P20 文职教员适应力培育研究 / 陈圣泽 段祥伟
- P22 刍议高校教师评价体系 / 姜莉莉
- P24 基于养老保险制度改革的人事档案工作思考 / 王娜 黄萍
- P26 现代学徒制模式下技术人才培养策略 / 廖有贵 张晓磊
- P28 如何加强县级公立医院人事管理工作 / 凌家洪
- P30 厦门市文化产业及文化人才资源发展的对策 / 林端文
- P32 如何优化本科院校职称评审机制 / 徐月
- P34 信息化在企业人力资源管理中的运用 / 王莉
- P35 人力资源管理风险及防范措施 / 薛枫



组织
行为

Organizational behavior

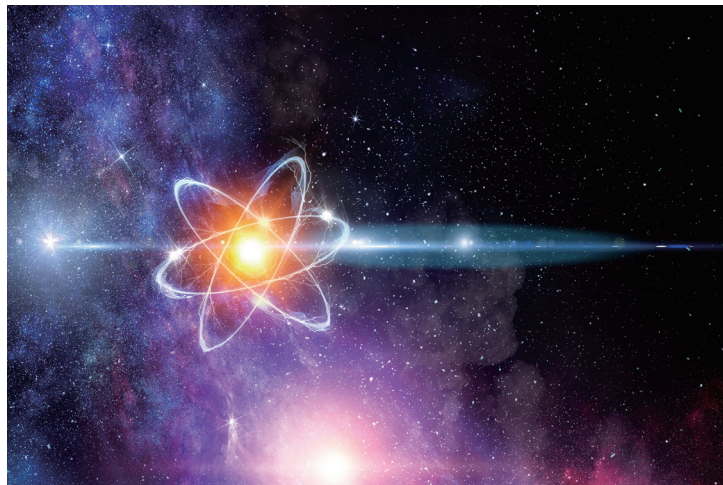
- P37 浅谈人才队伍建设与单位核心竞争力 / 缪莉
- P38 创新优化事业单位人力资源管理体系 / 赵海红
- P40 人力资源管理对组织绩效的影响 / 孟眉
- P42 地方国有企业人才流失原因与对策 / 宋时玲
- P44 剖析企业人才培养 / 巫萍萍
- P46 事业单位人事干部应具备哪些基本素质 / 朱敏
- P48 血站信息化人才队伍建设 / 李宁
- P50 广西基层专业技术人才队伍建设存在的问题及对策建议 / 梁欢
- P52 如何创新青年教师激励机制 / 凌宏伟
- P54 构建领导干部队伍思想建设机制 / 黄弢
- P56 国有企业改革，人力资源开发如何跟进 / 张松
- P58 销售企业人才队伍建设如何优化 / 刘东先
- P60 领导行为有效性及领导行为模式选择 / 杨鹏
- P61 市场经济发展和人力资源管理创新 / 周玉梅
- P63 国有企业干部实绩考核与干部选拔任用整合 / 袁美宁
- P64 加强社会工作人才队伍建设的几点思考 / 吴春霞
- P66 创新引进战略，深化人才发展机制 / 叶兰



绩效
薪酬

Performance & compensation

- P68 电力企业践行绩效管理之途径 / 杨晓艳
- P70 薪酬福利管理中的问题与对策 / 王娜
- P72 企事业单位薪酬现状与难点 / 曹天宇
- P73 合理设计企事业单位薪酬制度 / 苗鸿蕊
- P74 如何创新企事业单位绩效管理 / 马亦婷
- P76 优化绩效工资考核制度对教师发展的促进作用 / 罗晶
- P78 如何优化航空公司乘务人员激励机制 / 杜恒
- P80 制药行业绩效管理案例研究 / 李忆诗
- P82 激励机制在企业中的应用 / 赵刚
- P84 企业战略性人力资源管理与组织绩效的关系 / 闫星竹
- P86 企业绩效考核存在的问题及应对措施 / 曾丽钗
- P88 如何开展基于岗位价值的薪酬管理 / 吴晓霞
- P90 小议薪酬的激励作用 / 张红
- P92 中国式绩效管理的问题及发展方向 / 高翔
- P93 高校人力资源管理, 用好激励手段 / 张春艳
- P95 工业生产变化对人力资源的影响 / 张彩平
- P96 初探企业激励机制实践 / 陈丽芳



招聘
培训

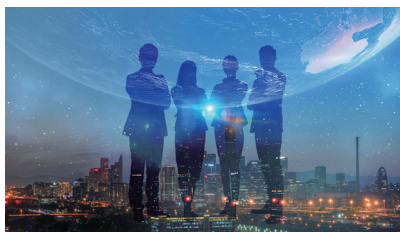
Recruitment & training

- P98 创新企业员工培训策略 / 王皓
- P100 卫生人事管理干部素质与能力培养 / 王伶俐
- P102 医务人员培训存在的问题及对策 / 张雅敏
- P104 应用型人才背景下的财务管理人才培养 / 李青萍
- P106 信息化技术在会计人才培养方面的应用 / 王翠
- P107 提升管理人员能力, 助推战略规划落地 / 陈春玲



就业
创业

Employment & entrepreneurship



- P109 社会适应能力对就业创业教育的影响 / 钱紫云
- P110 多元化校企合作人才培养模式 / 时圣勇
- P112 以现代学徒制思路, 推进建筑工程专业学生培养 / 杨波 肖凯成
- P114 移动互联网时代, 大学生就业指导新趋势 / 余晟鹏
- P116 如何稳步推进高校毕业生疫情期网络创业就业 / 刘继坤 寇改红
- P118 解读速卖通平台的“后置订单式”电商人才培养模式 / 张一曼
- P120 校企合作下市场营销专业的创新创业教育 / 张琰
- P122 就业视角下的护理人才培养策略 / 刘杨武 罗萍
- P124 构建基于服务产业链的产教融合育人模式 / 李伟
- P127 高校艺术专业学生就业创业现状与策略 / 魏旭
- P128 铁路文化如何助推专业人才培养 / 吴小琴



理论
探讨

Theoretical discussion

- P130 工作经验和组织任期对工作绩效的影响 / 徐彦君
- P132 我国医疗保险费用支付制度的不足与完善 / 于少林
- P134 中小企业员工信任关系如何改善 / 潘思宇 杨丽君
- P136 “开拓型”人才的非认知因素及特点 / 刘光仁
- P138 人力资源管理与企业战略的契合探讨 / 潘翠萍
- P140 互联网时代, 如何突破人力资源管理旧思维 / 吴群艳
- P142 加强人力资源管理, 推动事业单位转制 / 吴海燕
- P144 激励机制在企业人力资源管理中的应用 / 施易辰
- P146 国土资源部门人力资源管理现状及优化路径 / 冷超
- P148 企业实施补充医疗保障的难点和对策 / 卞康萍

