

人民论坛

PEOPLE'S TRIBUNE www.rmlt.com.cn

快与慢、统与分、松与紧、刚与柔、软与硬……

当今中国的若干“两难”

公众最关注的“两难”问题调查
转型期央地权力分配难题待解
中国经济“速度与拐弯”不能兼得

时间表与路线图
应对人口老龄化的国家战略

京津冀共谋协同发展新愿景
中国政治秩序基因与奥秘
唐代如何惩处官员贪赃行为

2014/12 月
总第462期



CONTENTS 目录

2014/12/增 (总第462期)

特别策划 Specials

10-45

当今中国的若干“两难”

聚焦“两难”问题,有利于我们更加清醒地认识改革攻坚克难的目标,更加深刻地体会改革发展创新的不易,更加珍惜新一届中央领导集体全面深化改革的担当。

论坛特稿 Features

6 优化科技资源配置 实施创新驱动发展战略

——万钢

特别策划 Specials

10 当今中国的若干“两难”

——人民论坛“特别策划”组

12 公众最关注的“两难”问题调查

——人民论坛问卷调查中心

14 社会主义中国当前机遇与历史难题——王传利

16 中国经济“速度与拐弯”不能兼得——张孝德

19 以智慧经济促进发展与环保共赢——刘治彦

22 转型期央地权力分配难题待解——燕继荣

25 以中央权威克服地方本位主义——姚桓

27 政府层级改革势在必行——谢宝富

28 用依法治国理念调整公权力边界——竹立家

31 反腐败要有灵活的政治智慧——任建明

34 房价调控面临两难的深层原因——周京奎

37 房市失稳风险如何防范——刘洪玉

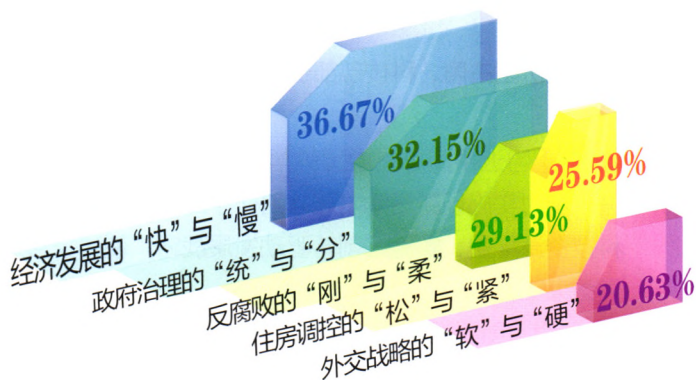
40 中国特色外交需破除几大悖论——王义桅

43 外交不能“跟着感觉走”——马振岗

44 “崛起困境”与中国外交新特征——阎学通

调查结果:

位列得票率前五位的“两难”问题分别是：



论坛会议 Tribune Forum

- 47 京津冀共谋协同发展新愿景
- 48 京津冀一体化仍面临不少困难和问题——陈昌智
- 49 为京津冀协同发展鼓与呼——杨振武
- 50 中国经济第三极重新崛起——张建星

热点述评 Highlights Review

- 52 中国政治秩序基因与奥秘——储建国
- 55 克服传统法律文化负面影响——杨阳 谭兰英
- 58 人情社会与现代法治秩序重构——王成

难题研究 Study of Difficulties

- 60 应对人口老龄化的国家战略
- 61 发展养老服务业的战略思考——辜胜阻
- 64 养老服务业“三三制”构想——柴效武
- 67 老年事业福利性投资逻辑——穆光宗
- 70 银发经济发展战略三大指标和时间表——杨燕绥
- 72 养老体系建构不能追求“高大上”——胡仙芝
- 73 养老地产：应重“养老”，轻“地产”——唐钧

中国经验 The Chinese Experience

- 74 川南城市群金融中心建设“四字诀”——徐进
- 76 党员干部应树立党建政绩导向——徐和木
- 77 深圳福田构建联系服务群众新模式
——曾崇富 薛陶涛

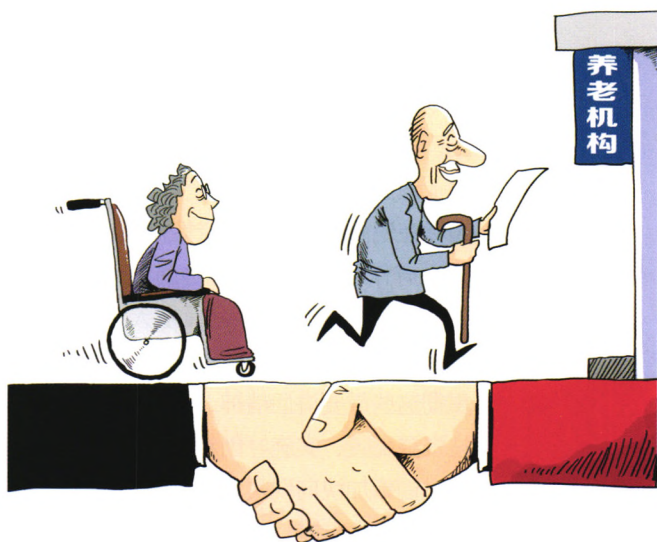
读史札记 Notes of History

- 78 唐代如何惩处官员贪赃行为——彭炳金

12

公众最关注的“两难”问题调查

位列得票率第一的“两难”问题是：经济发展的“快”与“慢”



70

银发经济发展战略三大指标和时间表

中国可能在2025年即提前进入超级老龄社会，且未富先老

ISSN 1004-3381



风行'CM7

五星升舱 宽享从容

首席公务舱 开启全新征途



风行'CM7

首席公务舱

- ★ 尊享星级外观: 新一代韵动流线外观的自主公务MPV
- ★ 卓享星级空间: 率先推出1.9米级别车宽的自主公务MPV
- ★ 驾享星级安全: 率先采用博世9.0版ESP系统的自主公务MPV
- ★ 悦享星级舒适: 率先配置总裁级豪华座椅的自主公务MPV
- ★ 智享星级便利: 率先配备中门窗中窗的自主公务MPV



东风风行官方微信

敬请登陆: <http://www.fxauto.com.cn>
东风风行服务热线: 4008877668

