

劳动保障

民生

2015年第11期
总第364期

主管主办 四川期刊传媒(集团)股份有限公司
指导 四川省人力资源和社会保障厅
四川省劳动和社会保障学会
四川省职业技能开发学会
编辑出版 四川劳动保障杂志出版有限公司

执行董事 总经理 刘爱武(总编辑)

采编流程总监 陈琳
编辑记者 雷露 张璐 蔡兰
陈海叶
视觉总监 夏冬

发行出版部主任 赵虹
副主任 于存芳
事业发展部 文涛 陈诚
专题联通部 吴健 张友松 李建军
通联 杜连川 彭涛 薛正荣 廖开达
钟秉鸿 薛盛元 曾本春 张勇
巫龙坤 袁小平 邱云惠 巫龙菊

发行 四川劳动保障杂志发行部
成都连川文化传播有限公司

法律顾问 邱平

地址 成都市青羊区东二巷18号(省人社厅北院办公区)
(邮编:610015)

电话 (028) 62376126 (编辑部)
(028) 86111213 (发行部)
(028) 86934288 (通联部)
(028) 87679660 (投递热线)

传真 (028) 86119636

电子邮箱 scldbz@aliyun.com

发行 国内外公开发行

设计制作 成渝设计制作工作室

印刷 成都远恒彩色印务有限公司

定价 8.0元

声明

本刊部分文章、图片选取自四川省人力资源和社会保障官方网站。
本刊选用的部分图片及文字资料,请作者与本刊联系,以奉稿酬。
本刊已被CNKI中国期刊全文数据库收录,其作者文章著作权使用费与本刊稿酬一次性给付。如作者不同意被收录,请在来稿时向本刊声明,本刊将做适当处理。
本刊如有印刷、装订等质量问题,请与成都远恒彩色印务有限公司联系免费调换。
地址:成都市一环路西三段33号 电话:028-87702669

卷首语

要闻

关注

- 6 声音 50:1, 国考真的降温了?
- 8 微评/编读往来
- 10 焦点 革命老区成创业红土地

策划



- 13 农民工“回家的诱惑”
- 14 创业在家乡
- 17 创业大礼包为返乡创业铺路
- 20 打工经济转向雁归经济的金堂样本
- 23 拿什么温暖归乡“候鸟”
- 26 农民工返乡创业需要更加务实

论坛

- 27 调研 城乡居民基本医疗保险筹资模式创新研究
- 28 统筹城乡失地农民就业现状的调研
- 29 关于当前医保关系转移接续的问题研究及对策
- 30 构建大学生创业服务体系的探索和思考
- 31 建立经济发展和扩大就业联动机制的探索
- 32 武侯探索建立基本医疗保险定岗医师管理机制
- 33 梓潼县人力资源现状调查及研究
- 34 公民获取消防知识的媒介偏爱性分析

CONTENTS

目录

■ 视野

36 广角 / 数字

■ 法眼

38 咨询

39 案例

40 解读

42 政策吹风

43 仲裁直通车

■ 交流

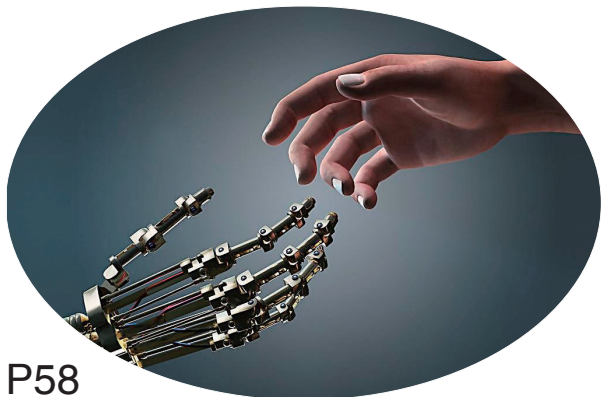
44 资讯

47 区域 金牛 打造全国一流创新创业示范区

48 都江堰 构建“一站式”快捷人社服务圈

49 遂宁市 提升服务能力实现高质量就业

50 新都 多措并举提升就业创业质量



■ 风采

51 金堂县依托“川锅技校”培养技能人才

■ 人生

52 “蚯蚓哥”的自述：小蚯蚓，大梦想

■ 文化

54 职业说 媒婆：千里姻缘把线牵

56 影画 火影忍者：且看“吊车尾”如何逆袭

58 看世界 机器人上岗之后

59 水煮新职业 每天紧盯“鸡的屁”这工作你感兴趣吗

■ 悦读

■ 驿站



微信订阅号



电子版阅读