

# 书画世界

The World of  
Chinese Painting & Calligraphy

书画世界  
二〇二二年十一月号  
月刊 · 总第二四九期

SHUHUA SHIJIE  
立足专业 弘扬传统  
凸显经典 服务当代

249  
VOL.

主办：安徽美术出版社 国际标准连续出版物号：ISSN 1673-6109 国内统一连续出版物号：CN 34-1299/J



经典

## 《天发神讖碑》的艺术特色

国家美术典藏

## 人生关切 笔墨寓情

——宗其香 20 世纪 40 年代的人物画创作

华东地区优秀期刊  
十佳版期刊  
安徽省优秀期刊  
中国知识资源总库全文收录期刊  
中国核心期刊（遴选）数据库收录

# 书画世界

The World of  
Chinese Painting &  
Calligraphy

书画世界  
二〇二三年十一月号  
月刊·总第二四九期

封面用图·明 文徵明 雪桥跨壑图  
146cm x 73cm  
南京博物院藏

## 目次

### 经典

- 4 《天发神讖碑》的艺术特色 文\_徐畅

### 国家美术典藏

- 13 人生关切 笔墨寓情  
——宗其香20世纪40年代的人物画创作 文\_杜志东

### 论坛

- 16 晋唐草书一体化的成因与风格 文\_梁达涛  
19 新安画派背景下新黄山美术传承、创新与发展探索 文\_盛学峰 鲍义来  
23 自然真趣与空灵之美  
——略论古代书法审美的禅宗趣味 文\_刘跃兵  
27 主题学介入当代长江美术创作史研究 文\_孙仕荣

### 推荐·名家

#### 傅抱石

- 30 谈傅抱石一九四九年后的艺术创作  
——以“江山如此多娇——傅抱石绘画艺术展”为例 文\_张新宇

### 展厅·中坚

#### 张爱国

- 38 自由中的秩序  
——关于“大开通——张爱国书法作品展”的对谈（节录） 文\_高世名 张爱国

#### 陈曦

- 44 知书笔墨不染尘 文\_曹建

### 策划·视界

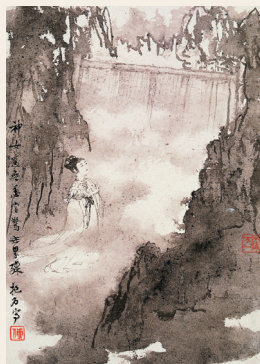
#### 李耀权

- 50 契文探赜 独抒性灵  
——李耀权甲骨文书法艺术摭谈 文\_吴晓懿

## CONTENTS



PAGE 15  
宗其香 难言



PAGE 37  
傅抱石 《水调歌头·游泳》词意图

### 学院风采

- 56 殷珊
- 57 欧阳梓贤

### 策划·理论

- 58 陈一文乡雉系列人物画创作的艺术价值探究 文\_文笃志
- 60 金属箔在当代工笔画中的艺术表现 文\_毕铭 王煜
- 62 元末明初书法刻工身份的变迁及其背景初探 文\_曹楚凡
- 65 《孙秋生造像记》书法风格探析 文\_刘文清
- 67 集体审美的迷醉  
——中国花鸟画题材的大众化选择探究 文\_孔文成
- 69 试论“气韵生动”与写意油画的关联性 文\_张子坤
- 71 浅析中国书法结构的审美 文\_孙傲
- 73 从《转战陕北》看石鲁山水画绘画语言的开创性 文\_邢鑫
- 75 软件辅助下的书法结体训练新探 文\_王望峰 陆春柳 李鑫
- 77 赵孟頫的书学思想“尚古” 文\_张琰踪
- 79 关于线上线下混合式教学在艺术类实践课程中的应用与思考  
——以“宋人山水临摹”课程为例 文\_冯俊 王子天润
- 81 蒋兆和《流民图》与现代写实主义之间的联系 文\_褚琪
- 83 女性图像在古代民间木雕艺术中的运用  
——以徽州木雕为例 文\_沈玉香 李兰
- 85 明代书家对米芾书法的接受 文\_王业鑫
- 87 地域视野下方济众山水画风格的确立及影响 文\_温中良
  
- 89 广告