

施工技术[®]

(上半月)

12

2012.12月

Vol.41 No.378



主办: 亚太建设科技信息研究院

中国建筑设计研究院

中国建筑工程总公司

中国土木工程学会

Sponsored by:

Asia-Pacific Institute of Construction Science Information

China Architecture Design & Research Group

China State Construction Engineering Corporation

China Civil Engineering Society

品茗安全计算软件

专项方案编审专家

系统解决专项方案编审执行的十大难点

危险源辨识与评价

节点详图

设计计算

材料优化

界面参数

应急预案

施工方案

计算审核

技术交底

检查用表

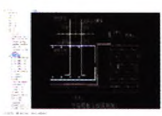


- ☐ 2005年通过国家建设主管部门权威鉴定
- ☐ 国家建设主管部门《全国科技成果推广项目》
- ☐ 杭州市“信息港”产业发展项目
- ☐ 浙江省建设主管部门科研项目
- ☐ 甘肃省、山东省、吉林省等100余个省市建设安全主管部门发文推荐使用

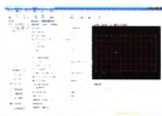
权威



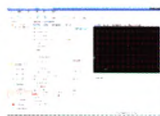
危险源分析



节点详图



计算书



材料优化



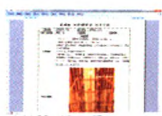
应急预案



安全专项方案书



报审表



技术交底

PMS
品茗安全

杭州品茗科技有限公司 Hangzhou Pinming Science and Technology Co., Ltd.

地址: 杭州市西斗门路3号天堂软件园B座8楼 电话: 0571-56665700 传真: 0571-88163223

万方数据 www.pinming.cn

服务平台: www.pmdoudou.com



2012年12月上
第41卷 第378期

创刊年份: 1958年

主管单位: 中华人民共和国住房和城乡建设部

主办单位: 亚太建设科技信息研究院

中国建筑设计研究院

中国建筑工程总公司

中国土木工程学会

主 编: 张可文

编辑出版: 施工技术杂志社

北京市西城区德胜门外大街36号A座
100120

电话: (010)57368788 (社长、主编)
68300059 68330203 68333804
(广告、理事会)
57368789 57368790 (编辑)
68341147 (查稿、邮购)

传真: (010)68300061

http://www.shigongjishu.cn

微博: http://weibo.com/shigongjishu

E-mail: sgjs@cadg.cn

排 版: 清华同方光盘股份有限公司

印 刷: 北京中石油彩色印刷有限责任公司

发行范围: 国内外公开发行

国内总发行: 北京报刊发行局

订 阅: 全国各地邮政局

邮发代号: 2-756 (上半月)、2-759 (下半月)

定 价: 15.00元

国外总发行: 中国国际图书贸易总公司

(北京399信箱)

国外发行代号: SM4198

出版日期: 2012年12月10日

中国标准连续出版物号: ISSN 1002-8498
CN 11-2831/TU

广告经营许可证: 京西工商广字第0423号

万方数据

施工技术[®]

(半月刊)

SHIGONG JISHU

国家期刊奖提名奖期刊

中国期刊方阵双百期刊

建设部优秀科技期刊

中文核心期刊

中国期刊全文数据库收录期刊

美国《化学文摘》(CA)收录期刊

美国《乌利希国际期刊指南》(Ulrich PD)来源期刊

波兰《哥白尼索引》(IC)来源期刊

《中国学术期刊文摘》收录期刊

《中国冶金文摘》收录期刊

中国科技论文核心期刊

中国科技论文统计源期刊

中国科技期刊精品数据库来源期刊

中国学术期刊综合评价数据库来源期刊

国际建筑数据库 (ICONDA) 收录期刊

美国《剑桥科学文摘》(CSA)收录期刊

全国报刊索引数据库收录期刊

《中国铁路科技文献数据库》收录期刊

《中国化学化工文摘》收录期刊

目 次

综合述评

后工业化时代建筑产业技术发展的新趋势

许溶烈 张可文 梅 阳 1

高层与超高层建筑技术发展与研究

毛志兵 4

道路与桥梁

单箱三室波形钢腹板 PC 连续箱梁桥监测技术 马 磊 万 水 11

广元嘉陵江双线特大桥拱肋安装技术 桂成中 满建琳 15

高温作用下 CFRP 板加固多功能箱梁桥锚固方案分析

袁 鑫 张继文 宋守坛 19

多塔长联矮塔斜拉桥超宽幅挂篮安全性测试方法研究

刘志峰 陈庆华 23

T 形刚构大型悬臂箱梁转体桥转体过程精度控制技术

张子杰 高项忠 26

多跨大型连续梁桥支座更换技术研究

张志安 29

杭州九堡大桥钢拱梁整体顶推技术

常晨曦 薛 华 32

大型门式起重机在杭州九堡大桥钢构拼装中的应用

常晨曦 刘平安 34

襄樊汉江三桥桩基施工技术

吴 刚 张晋华 骆 良 37

桥梁顶升技术在地铁近距离下穿桥梁中的应用

闫保华 曹 炜 卢士军等 42

悬臂施工过程中箱梁腹板斜裂缝成因分析

刘芳平 周建庭 宋 军等 47

悬浇施工监控计算易发问题研究

戴 晨 申 强 张爱江等 51

红水河双线特大桥连续梁主桥合龙施工技术

易 达 毛其峰 崔大臣 55

高温天气下水泥沥青砂浆的工作性能调整与灌注技术

刘云鹏 王发洲 59

引气减水剂对机场道面抗折抗冻性能影响研究

谢永亮 战仕利 张建军等 63

施工技术

施工技术编辑委员会

(按姓氏笔画排序)

名誉主任: 许溶烈

顾问: 王梦恕(院士) 叶可明(院士)

吴之乃 张鲁凤

杨嗣信 沈世钊(院士)

陈肇元(院士) 郭爱华

荣誉编委: 刘国琦 孙振声 张希黔

范庆国 郑念中 唐美树

主任委员: 王有为

副主任委员: 毛志兵(常务) 张雁

张可文 郑勇

委员: 王武勤 邓明胜 冯大斌

冯跃 叶阳升 叶林标

冉志伟 刘洪亮 曲慧

张琨 张静 张同波

张志明 张其林 张晋勋

李宏伟 李景芳 杨存成

杨健康 杨煜 汪道金

肖星 肖绪文 邹超英

邵凯平 陈天民 陈火炎

陈国栋 陈明中 陈春雷

庞宝根 金伟良 侯兆欣

胡德均 郝玉柱 郭正兴

郭彦林 贾洪 龚剑

彭明祥 焦安亮 蒋金生

魏明跃 糜嘉平

陈绍礼(中国香港)

Tobia Zordan(意大利)

Klaus Ostenfeld(丹麦)

Mourad M. Bakhoun(埃及)

Bruno Briseghella(意大利)

施工技术杂志社

社长兼主编: 张可文

副社长: 梅阳

编辑部

闫继红(主任) 王云燕 陈娜

王露 王向珍 张丹桦 李松山

曲江泉

事业发展部

梅阳(主任) 周巍(副主任)

闫会 施俊梅 李洪艳 马志明

郭子扬

济青高速公路南线路堑协调性设计与施工效果分析	贾致荣	66
粗粒土路基工程性状试验研究	吕成	69
跨铁路线移动式防护隔离操作平台施工技术	吴俊章 袁桂臣 李陵	71

模板与脚手架

QLF 建筑施工承插式支架模板早拆体系	卢伟	74
铝合金模板体系施工技术及其效益分析	刘雪红 程海寅 陆建飞等	79
悬挑型脚手架钢梁和斜拉钢丝绳组合作用分析与应用	方光秀 吴海花 金龙植等	83
大型转换梁高支撑架体承载力实测与模拟分析	何夕平 童天培 李明	87
附着式升降脚手架下方悬挑水平防护棚设计与应用	陈杏祥	91
高空大悬挑混凝土结构模板支撑体系设计	厉明山 王斌 蒋开先	94
新型可遥控外爬架在超高层公寓楼施工中的应用	解巍 谢成龙 李晓琼等	97

地下工程

溶洞处理技术在公路隧道中的应用	范斌	102
盾构机切割桥桩技术在地铁施工中的应用	崔大龙 王琪	105
自由伸缩手臂多功能型钢台车拆除高大核心土施工技术	张旭	109

科技短文

郑州地区扣件式钢管脚手架情况调查和使用安全措施	李群虎	114
-------------------------	-----	-----

信息与文摘

桃花特大桥悬臂浇筑工程通过评估	18
横峰 320 国道立交特大桥主体完工	50
贵州六冲河大桥顺利合龙	62
北京东二环最大城市综合体银河 SOHO 亮相	78

下期要目

基坑开挖对邻近建筑物基础影响分析
深基坑桩锚支护结构桩身内力及土压力试验研究
TRD 围护结构深基坑施工监测及结果分析
珠江新城中心城区深基坑支护及岩土开挖技术
基坑混凝土内支撑局部拆换设计和施工
苏州地区某深基坑悬臂双排桩支护技术
深厚软土地基沉井围护结构设计与施工
某加热炉烟囱深基坑支护难点及对策
地铁工程土压平衡盾构施工风险分析
城市轨道交通大断面暗挖车站测量控制
城市轨道交通工程周边地下管线监测控制指标

Nomination Award of National Journal Award
Two Hundred Journal of Chinese Journal Phalanx
A Chinese Core Journal
Source Journal of Chemical Abstracts
Source Journal of Ulrich's International Periodicals
Directory
Index of Copernicus
Cambridge Scientific Abstracts

President & Editor-in-Chief:

Zhang Kewen

Vice President:

Mei Yang

Directed by:

Ministry of Housing and Urban-Rural Development
of the People's Republic of China

Sponsored by:

Asia-Pacific Institute of Construction Science
Information

China Architecture Design & Research Group
China State Construction Engineering Corporation
China Civil Engineering Society

Editor-in-Chief:

Zhang Kewen

Edited & Published by:

Journal of Construction Technology

Address:

Block A No.36 Deshengmen Wai Street, Beijing
100120, China

Tel: 86-10-57368788 68300059 68330203
68333804 57368789 57368790
68341147

Fax: 86-10-68300061

http: //www.shigongjishu.cn

http: //weibo.com/shigongjishu

E-mail: sgjs@cadg.cn

Publishing Code: ISSN 1002-8498
CN 11-2831/TU

Publishing Date: December 10, 2012

万方数据

Overview

- New Trend of Technology Development of Construction Industry in the Post-industrial Era
Xu Ronglie, Zhang Kewen, Mei Yang 1
- Development and Study on Construction Technology of Tall and Super Tall Buildings
Mao Zhibing 4

Road and Bridge

- Monitoring Technology of PC Continuous Box-girder Bridge with One-box and Three-room Corrugated Steel Webs
Ma Lei, Wan Shui 11
- Arch Rib Installation Technology in Guangyuan-Jialing River Bridge
Gui Chengzhong, Man Jianlin 15
- The Anchor Scheme Analysis on CFRP Plate Reinforcing Multi-function Bridge in High Environmental Temperature
Yuan Xin, Zhang Jiwen, Song Shoutan 19
- Study on Security Test Methods for Super Wide Hanging Basket in Multi-tower Cable-stayed Bridge
Liu Zhifeng, Chen Qinghua 23
- Precision Control Technology of the Swing Process of a Large T-shaped Cantilever Box Girder Bridge
Zhang Zijie, Gao Xiangzhong 26
- Study on the Bearing Replacement Technology for Multi-span Continuous Girder Bridge
Zhang Zhian 29
- Integral Pushing Technology of Steel Arch Girder for Hangzhou Jiubao Bridge
Chang Chenxi, Xue Hua 32
- Application of Large Gantry Crane in Steel Structure Assembly of Hangzhou Jiubao Bridge
Chang Chenxi, Liu Ping'an 34
- Construction Technology of Pile Foundation for Xiangfan Hanjiang the Third Bridge
Wu Gang, Zhang Jinhua, Luo Liang 37
- Application of Bridge Lifting Technology when Subway Undercrossing Bridge with a Short Distance
Yan Baohua, Cao Wei, Lu Shijun, et al 42
- Analysis of Formation Causes of Diagonal Cracks in Box Girder Web During Cantilever Construction
Liu Fangping, Zhou Jianting, Song Jun, et al 47
- Study on the Common Mistakes During Supervision Calculation for Cantilever-casting Construction
Dai Chen, Shen Qiang, Zhang Aijiang, et al 51
- Enclosure Construction Technology of the Main Bridge with Continuous Girder of Hongshuihe Bridge
Yi Da, Mao Qifeng, Cui Dachen 55
- Adjustment of Workability and Grouting Technique for CAM Construction Under High Temperature
Liu Yunpeng, Wang Fazhou 59

Honorary Chairman:

Xu Ronglie

Advisers:

Wang Mengshu(Academician)

Ye Keming(Academician)

Wu Zhinai

Zhang Lufeng

Yang Sixin

Shen Shizhao(Academician)

Chen Zhaoyuan(Academician)

Guo Aihua

Honorary Members:

Liu Guoqi Sun Zhensheng

Zhang Xiqian Fan Qingguo

Zheng Nianzhong Tang Meishu

Chairman:

Wang Youwei

Vice- Chairmen:

Mao Zhibing Zhang Yan

Zhang Kewen Zheng Yong

Members:

Wang Wubin Deng Mingsheng

Feng Dabin Feng Yue

Ye Yangsheng Ye Linbiao

Ran Zhiwei Liu Hongliang

Qu Hui Zhang Kun

Zhang Jing Zhang Tongbo

Zhang Zhiming Zhang Qilin

Zhang Jinxun Li Hongwei

Li Jingfang Yang Cuncheng

Yang Jiankang Yang Yu

Wang Daojin Xiao Xing

Xiao Xuwen Zou Chaoying

Shao Kaiping Chen Tianmin

Chen Huoyan Chen Guodong

Chen Mingzhong Chen Chunlei

Pang Baogen Jin Weiliang

Hou Zhaoxin Hu Dejun

Hao Yuzhu Guo Zhengxing

Guo Yanlin Jia Hong

Gong Jian Peng Mingxiang

Jiao Anliang Jiang Jinsheng

Guo Mingyue Mi Jiaping

Foreign Members of Editorial Committee:

Chan Siulai (Hong Kong, China)

Tobia Zordan (Italy)

Klaus Ostenfeld (Denmark)

Mourad M. Bakhoun (Egypt)

Bruno Briseghella (Italy)

Study on the Effect of Air-entraining Superplasticizer on Bending and Frost Re-

sistance of Airport Pavement Xie Yongliang,Zhan Shili,Zhang Jianjun,et al

63

Design and Construction Effect Analysis of the Ji'nan-Qingdao South Express-

way Cutting

Jia Zhirong

66

Experimental Study on Engineering Properties of Coarse Grained Soil Subgrade

Lü Cheng

69

Construction Technology of Mobile Protection and Isolation Platform Crossing

the Railway Line

Wu Junzhang, Yuan Guichen, Li Ling

71

Formwork and Scaffold

Earlier Disassembly System of Formworks for Socket-type Bracket in QLF

Construction

Lu Wei

74

Construction Technology of Aluminum Alloy Formwork System and Its Benefit

Analysis

Liu Xuehong, Cheng Haiyin, Lu Jianfei, et al

79

Analysis to the Combined Action of Steel Beam and Cable-stayed Steel Wire

Rope for Cantilever Scaffold and Its Application

Fang Guangxiu, Wu Haihua, Jin Longzhi, et al

83

Measurement and Simulation Analysis of Bearing Capacity of High Formwork

Support of Large-scale Transfer Beam

He Xiping, Tong Tianpei, Li Ming

87

Design and Application of the Cantilever Horizontal Protection Shed Under the

Attached Raise Scaffold

Chen Xingxiang

91

Design of Formwork Supporting System for Large Cantilever Concrete Struc-

ture

Li Mingshan, Wang Bin, Jiang Kaixian

94

Application of New Climbing Scaffolds with Remote Control in Super Tall

Apartment Construction

Xie Wei, Xie Chenglong, Li Xiaoqiong, et al

97

Underground Engineering

Application of Karst Cave Treatment Technology in Road Tunnel Construction

Fan Bin

102

Application of Shield Machine to Cut Pile in Subway Construction

Cui Dalong, Wang Qi

105

Construction Technology of the Tall Core Soil Dismantled by Multi-functional

Steel Trolley with Free Expansion Arms

Zhang Xu

109

本刊刊登的所有内容(转载部分除外), 未经编辑部书面同意, 任何单位和个人不得以任何形式, 包括但不限于纸媒体、网络(含无线增值业务)、光盘等介质转载、张贴、结集、出版和使用。著作权法另有规定的除外。

凡向本刊投稿获得刊出的稿件, 均视为稿件作者自愿同意下述全部内容: 1. 作者保证拥有该作品的完全著作权(版权), 该作品无侵犯其他任何人的权益; 2. 本刊有权以任何形式、编辑、修改、出版和使用该作品, 而无须另征得作者同意, 亦无须另行支付稿酬。

万方数据