

ISSN 1002-266X

CN 37-1156/R

CODEN SYHIAJ

Dewey# 610,615



QK1823685

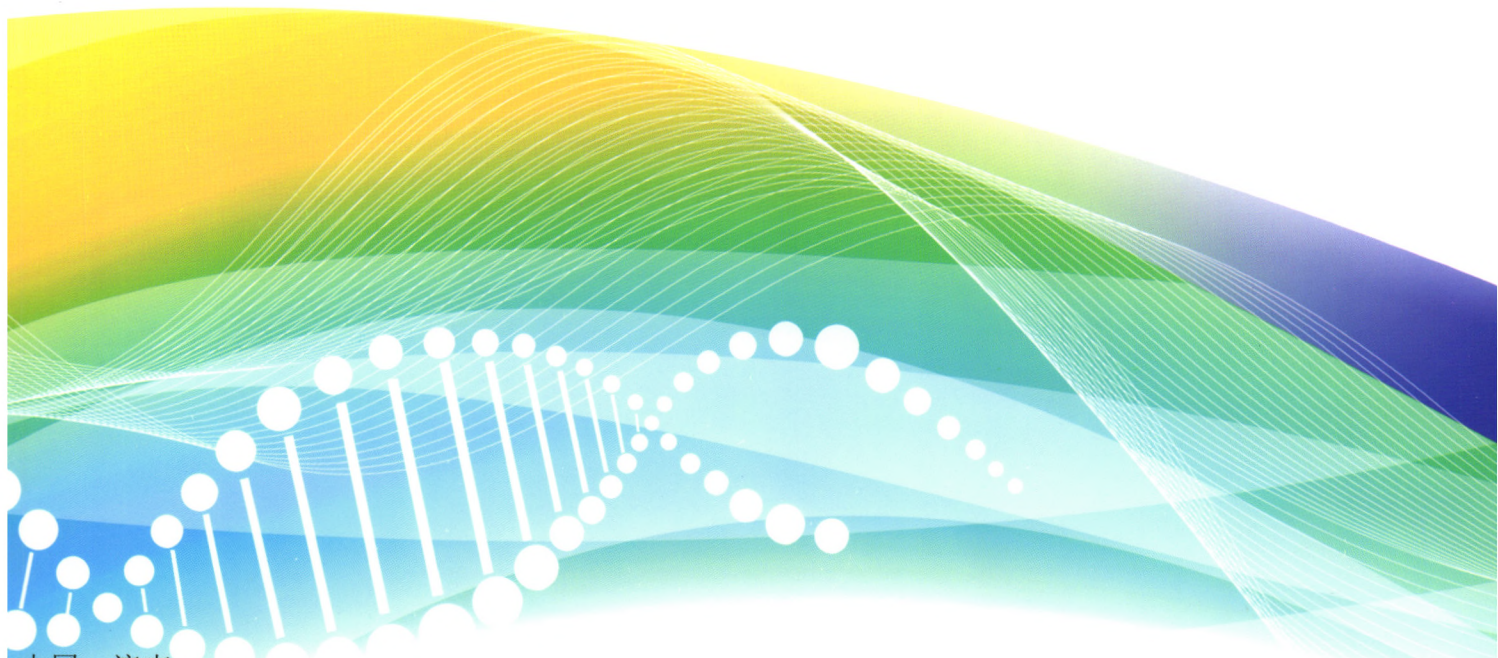
山东医药

Shandong Medical Journal

2018年3月9日 第58卷 第9期

Vol.58 No.9 Mar.9,2018

《中文核心期刊要目总览》综合性医药卫生类核心期刊
 中国科技核心期刊
 中国生物医学核心期刊
 RCCSE中国核心学术期刊
 美国《化学文摘》(CA)来源期刊
 美国《乌利希期刊指南》来源期刊
 美国《剑桥科学文摘》(CSA)来源期刊
 英国《国际农业与生物科学研究中心》(CABI)来源期刊
 《中国学术期刊影响因子年报》统计源期刊



中国·济南
Jinan,China

ISSN 1002-266X



9 771002 266183



山东省卫生和计划生育委员会主管
山东省立医院主办

2018
09

万方数据

山东医药



周刊 1957年创刊

第58卷 第9期(总第1083期)

2018年3月9日

杂志微信

主管

山东省卫生和计划生育委员会

主办

山东省立医院

网址:<http://www.sdwsbks.com>

编辑、出版

山东省立医院医药卫生期刊中心

《山东医药》编辑部

济南市燕东新路6号,250014

电话:(0531)88957404

传真:(0531)88957894

投稿系统:<http://sdyj.cbpt.cnki.net>

主任:王汝斌

总编辑、主编:邱源

编辑部主任:郑海蓉

执行主编:孙敬诚

广告经营许可证

鲁工商广字第3700004000203号

印刷

济南升辉海德印业有限公司

发行

国内:济南市邮政局

国外:中国图书进出口总公司

中国国际图书贸易总公司

订购

全国各地邮政局

邮发代号24-8

国内定价

每期8元,全年384元

中国标准刊号

ISSN 1002-266X

CN 37-1156/R

本刊版权归山东省立医院所有

除非特别声明,本刊刊出的所有文章

不代表本刊编辑部的观点

如有印刷质量问题,请向本刊编辑部

调换

目次

(本期重点为消化系统、乳腺、甲状腺疾病)

论著

Gli1 对人肝癌细胞中 Twist1 蛋白表达

及细胞迁移的影响 甘鲁慧,吕沐瀚,邓明明 (1)

Gd-EOB-DTPA 增强 MRI 在大范围

肝切除术后肝衰竭风险评估中的

作用 余前军,程龙,朱永强,等(5)

溃疡性结肠炎小鼠外周血和结肠组织

中 Tfh、Tfr 细胞水平变化

及意义 李世权,吕晓丹,谢彦飞,等(9)

EPCR 对人乳腺癌 MDA-MB-231 细胞

增殖、迁移的影响及机制 徐炎炎,卓倩,汤洋洋,等(13)

沉默 FoxM1 对甲状腺乳头状癌细胞增殖、

迁徙及侵袭的影响 刘千玉,张国志,田炜,等(17)

LSD1 在急性肾损伤肾纤维化中的

保护作用及机制 赵晴,刘晓宇,刘航,等(21)

内质网自噬在 Cajal 间质细胞内质网应激

损伤中的作用 张丽敏,凌江红,周洲,等(25)

基础研究

乙型肝炎病毒对肝癌细胞中 Notch

信号通路的影响 刘利平,张悦,刘林森,等(29)

miR-25 在乳腺癌组织、细胞的表达

及对细胞增殖的影响 董超,黄远丽,徐正丰 (31)

期刊基本参数: CN37-1156/R * 1957 * W * A4 * 116 * ZH * P * ¥8.00 * 3200 * 36 * 2018-03

下调 MTDH 基因表达对乳腺癌 MCF-7 细胞增殖及凋亡的影响	董超,罗春香,陈印,等(34)
未分化甲状腺癌相关基因的生物信息学分析	赵静,张家明,杜雅莹,等(37)
ZEB2 基因沉默对胃癌细胞奥沙利铂耐药性的影响	陈胜东,王达飞,许益芬,等(40)
放射性 ¹²⁵ I 粒子联合塞来昔布对人胃癌裸鼠移植瘤细胞增殖、 凋亡的影响及机制	方静,向梅,向桂玲,等(44)

临床研究

Fibroscan 在慢性乙型肝炎合并酒精性肝病肝纤维化诊断中的价值	杨美荣,孟冬梅,张国顺 (47)
结肠癌浸润性成分中 CD44 ⁺ /ki-67 ⁻ 肿瘤干样细胞分布 特征及意义	王兴芬,张向莲,许丽萍,等(49)
结肠癌患者脾多肽联合 FOLFOX4 方案治疗效果观察	陈爱霞,杜杏坤,吴春晓,等(52)
结肠癌组织中 Notch1、NF-κB、uPA 及 p-Akt 的表达变化及意义	赵雪,高玉彤 (55)
胶囊内镜在小肠疾病诊断中的应用	李宗先,丁百静,胡莹,等(58)
折刀位腹腔镜 Miles 术与截石位腹腔镜 Miles 术治疗低位直肠癌 效果比较	蔡鹏,刘浩,王凯,等(61)
低位肛周脓肿切开残腔非填塞敞开引流的安全性及有效性	黄海进,焦峰,仲艳阳,等(63)
乳腺癌组织中 RASAL2 的表达变化及意义	王昭昕,李淑琴,王培顺,等(66)
胃癌 ¹⁸ F-FDG PET/CT 最大标准摄取值的相关影响因素	郑红娜,王敬,朱毅,等(68)
七氟醚对神经外科手术患儿脑血管自动调节功能及脑脊液氨基酸 水平的影响	张锡凤,王建设,屈美敏,等(71)
血糖控制对冠心病 PCI 患者远期临床结局的影响	刘晓明,刘晓堃,韩全乐,等(74)
梅花针刺联合辣椒素、积雪苷治疗烧伤瘢痕瘙痒的效果及机制探讨	陈丹,艾云智,谭功军,等(76)
左西孟旦对左室射血分数保留性心力衰竭患者心肺运动试验 结果的影响	支伟伟,苏哲,王红兵,等(79)
经皮椎弓根螺钉内固定术治疗无神经损伤的青少年胸腰椎骨折 20 例临床分析	张建新,王文超,汲长蛟,等(81)
输尿管软镜钬激光碎石术联合 COOK 三丝套石篮用于输尿管上段 结石疗效观察	杨景明,曹场 (84)
四种术式治疗亚临床型精索静脉曲张临床效果观察	苏宏伟,李婷,张慧,等(86)

综述

miRNA 在乙肝相关性肝癌发生发展中的作用研究进展	邹绮明,张玲 (89)
慢性炎症促肝细胞癌发生发展的作用机制研究进展	张婷婷,梁军 (92)

进展期胆囊癌治疗模式的研究进展	伊力夏提·艾则孜,晏冬	(95)
S100A9 与消化系统肿瘤的关系研究进展	陈亚东,吴东霞,彭娅,等	(99)
肠易激综合征发病影响因素的研究进展	杨波,陈道荣	(102)
血栓弹力图在胸外科围手术期的应用进展	曾小飞,尚观胜,马瑞东	(106)
细胞焦亡发生机制及其相关疾病的研究进展	石明霞,谢美玉,郭顺利,等	(109)

本期主要审稿专家(排名不分先后)

秦成坤 山东省立医院 肝胆胰外科 主任医师
靖昌庆 山东省立医院 胃肠外科 主任医师
盛红光 山东省立医院 胃肠外科 主任医师
于志勇 山东省肿瘤医院 乳腺外科 主任医师
郭洪亮 山东省肿瘤医院 胃肠外科 主任医师
王磊 山东大学第二医院 肝病科 主任医师
贺青卿 济南军区总医院 甲状腺乳腺外科 主任医师
王东升 青岛大学医学院附属医院 普外科 副主任医师
张碧媛 青岛大学医学院附属医院 肿瘤科 副主任医师
边城 青岛大学医学院附属医院 感染性疾病科 主任医师

统计学审校

刘岩 山东省医药卫生科技信息研究所 医学情报中心 研究员

本期责任编辑 赵婧

英文编译 肖立美

编审 孙敬诚

Shandong Medical Journal

Weekly Established in 1957 Volume 58 Number 9 March 9, 2018

Responsible Institution

Health and Family Planning Commission
of Shandong Province

Sponsor

Shandong Provincial Hospital
Website: <http://www.sdwsbks.com>

Editing and Publishing

Shandong Medical Journal Editorial
Department of Shandong Provincial Hospital
Medical Journal Publishing Center
6 Yandongxin Road, Jinan 250014
Tel :86-531-88957404
Fax :86-531-88957894
Online Submission: <http://sdyj.cbpt.cnki.net>

Director

WANG Rubin

Chief Editor

QIU Yuan

Managing Director

ZHENG Hairong

Executive Chief Editor

SUN Jingcheng

Printing

Jinan Shenghuihaide Printing Co., Ltd.

Distributor

Home: Jinan Post Office
Overseas: China International Book
Trading Corporation

Price

\$ 10.00, per copy
\$ 480.00, a year

CSSN

ISSN 1002-266X
CN 37-1156/R

Copyright by Shandong Provincial Hospital

All articles published represent the opinions of the authors, do not reflect the official policy of editorial department of Shandong Medical Journal, unless this is clearly specified.

Contents in Brief

- Effects of Gli1 on Twist1 expression and migration of human
hepatoma cells
GAN Luhui, LYU Muhan, DENG Mingming (1)
- Role of Gd-EOB-DTPA-enhanced MRI in assessing the risk of
liver failure after major liver resection
YU Qianjun, CHENG Long, ZHU Yongqiang, et al (5)
- Changes and significance of follicular helper T cells and follicular
regulatory T cells in the peripheral blood and colon tissues of
mice with ulcerative colitis
LI Shiquan, LYU Xiaodan, XIE Yanfei, et al (9)
- Effects of EPCR on the proliferation and migration of human
breast cancer cells MDA-MB-231
XU Yanyan, ZHUO Qian, TANG Yangyang, et al (13)
- Effects of silencing FoxM1 on proliferation, migration,
and invasion of thyroid papillary carcinoma cells
LIU Qianyu, ZHANG Guozhi, TIAN Wei, et al (17)
- Effects of LSD1 on renal fibrosis after acute kidney injury
ZHAO Qing, LIU Xiaoyu, LIU Hang, et al (21)
- Role of endoplasmic reticulophagy in interstitial cells of Cajal
injury induced by endoplasmic reticulum stress
ZHANG Limin, LING Jianghong, ZHOU Zhou, et al (25)



思考林

胞磷胆碱钠胶囊


Citicoline Sodium Capsules

★ 口服胶囊剂型、使用方便

有效治疗颅脑损伤或脑血管意外所引起的神经系统的后遗症



- ◇ 适应症：用于治疗颅脑损伤或脑血管意外所引起的神经系统的后遗症。
- ◇ 不良反应：偶见胃肠道反应，轻微，持续时间短。
- ◇ 禁忌：服用本品不可与有甲氯芬酯（氯酯醒）的药物合用。
- ◇ 规格：0.1g
- ◇ 包装：12粒/盒，24粒/盒
- ◇ 批准文号：国药准字 H20020220
- ◇ 本广告仅供医学、药学专业人士阅读。
- ◇ 鲁药广审（文）第 2017100405 号

 齐鲁制药有限公司
QILU PHARMACEUTICAL CO., LTD.