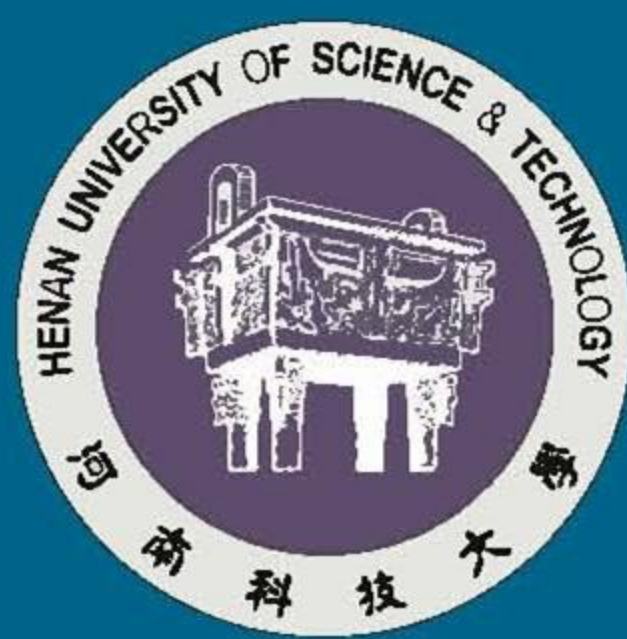
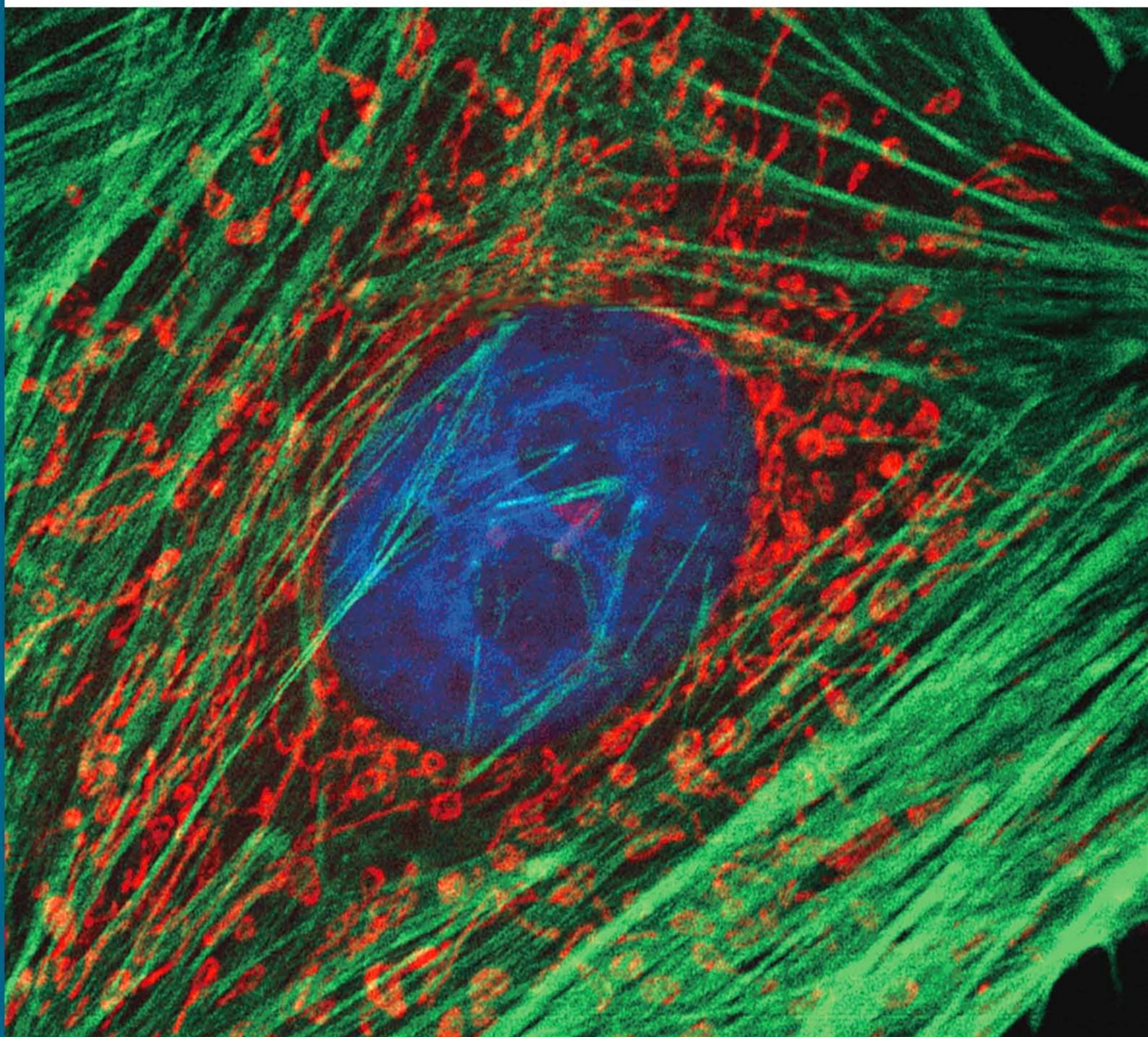


ISSN 2096-7381
CN 41-1455/R



食管疾病

Journal of Esophageal Diseases



ISSN 2096-7381



4

2020年12月

第2卷 第4期 总第5期
Vol.2 No.4 Dec.2020

食管疾病

第二卷 第四期

二〇二〇年十二月

食管疾病

2020 年

第 2 卷

第 4 期 (卷终)

(总第 5 期)

目 次

自身抗体联合检测在食管癌早期筛查中的意义和应用

..... 王 伟 李爱丽 宋 昕 李欣然 杨苗苗 徐瑞华 魏梦霞
韩文莉 雷玲玲 赵学科 孟超龙 胡守佳 程 锟 王盼盼 钟 侃 胡景峰 郭贵周 王立东(241)

Rb、MDM2 和 Bcl-2 自身抗体联合检测在食管癌高发地区人群筛查中的应用

..... 赵学科 马 磊 胡守佳 程 锟 王盼盼 钟 侃 胡景峰 宋 昕 王 伟
李欣然 杨苗苗 徐瑞华 魏梦霞 韩文莉 雷玲玲 孟超龙 库建伟 任书伟 张冬云 王立东 (246)

STK15、P15 和 MLH1 肿瘤相关抗原自身抗体液体活检用于食管癌高危人群筛查研究

..... 胡景峰 宋 昕 高社干 王 伟 李欣然 杨苗苗 徐瑞华
魏梦霞 韩文莉 雷玲玲 赵学科 孟超龙 胡守佳 程 锟 王盼盼 钟 侃 孔国强 王立东(250)

食管癌高危人群筛查的 MDM2-BRCA2-MGMT 自身抗体联合检测试剂盒研究

..... 魏梦霞 雷玲玲 李学民 韩文莉 赵学科 孟超龙 胡守佳 程 锟
王盼盼 钟 侃 胡景峰 宋 昕 王 伟 李欣然 杨苗苗 徐瑞华 吉佳佳 王伟鹏 王立东(255)

MDM2、GST π 和 STAT3 抗原自身抗体联合检测在食管癌早筛中的应用

..... 韩文莉 赵学科 张立国 雷玲玲 孟超龙 胡守佳 程 锟 王盼盼 钟 侃 胡景峰 宋 昕
王 伟 李欣然 杨苗苗 徐瑞华 魏梦霞 李志强 刘太江 张高富 李秀敏 陈志国 王立东 (260)

LATE-PCR 非标探针法检测食管癌易感基因 *ALDH2* rs671 位点 3 种基因型

..... 杨 斌 杨 瑞 周路敏 张振辉 冯 巍 赵贵森 (265)

维甲酸受体在食管胃癌前病变中的表达研究 金 哲 崔少杰 金建军 (270)

牙龈卟啉单胞菌靶向细胞膜运输的研究进展

…………… 孙玲云 原 翔 刘怡文 孔金玉 兰子君 孙 蔚 张秀森 郭艺博 高社干 (273)

牙龈卟啉单胞菌与细胞自噬相互作用研究进展

…………… 郭艺博 刘怡文 孙 蔚 张秀森 孙玲云 张顶彧 原 翔 高社干 (279)

TFP 方案新辅助化疗治疗局部晚期食管癌的疗效及安全性观察 …………… 王 倩 (285)

240 例无症状中晚期食管癌患者临床病理特征分析

…………… 李欣然 赵学科 宋 昕 杨苗苗 徐瑞华 魏梦霞 韩文莉 雷玲玲 孟超龙
胡守佳 程 镔 王盼盼 钟 侃 胡景峰 王 伟 杨媛嘏 陈 瑶 李留玉 吉佳佳 王立东 (288)

临床首次确诊 280 例食管鳞癌患者早中晚期构成比分析

…………… 胡守佳 赵学科 宋 昕 孟超龙 程 镔 王盼盼 钟 侃 胡景峰 王 伟
李欣然 杨苗苗 徐瑞华 魏梦霞 韩文莉 雷玲玲 吉佳佳 杨媛嘏 陈 瑶 李留玉 王立东(294)

食管癌再程放疗疗效观察 …………… 王卫华 潘雪峰 张建国 郑国宝 (297)

食管胃结合部腺癌患者术后预后影响因素研究 …………… 李慧芝 王道存 董志广 岳盼盼 管淑敏 (301)

食管癌误诊为甲状腺癌 1 例 …………… 王 健 孔金玉 聂 中 强 军 陈殿森 (307)

临床护理路径干预在早期食管癌内镜下黏膜剥离术中的应用体会

…………… 贾丽平 郑 冰 杜 敏 丁 红 王 红 (309)

精细化营养支持护理对食管癌患者围术期营养状况及生活质量的影响 …………… 金子雁 (312)

食管癌术后并发症及处理 …………… 单言歌 张卫国 (315)

期刊基本参数: CN 41-1455/R * 2019 * q * A4 * 80 * zh * P * ¥10.00 * 1400 * 18 * 2020-12-25

JOURNAL OF ESOPHAGEAL DISEASES

Volume 2 December 2020 Number 4 (Volume End) (Gen. No. 5)

CONTENTS

Significance and Application of Combined Detection of Esophageal Cancer Autoantibody in Early

Screening WANG Wei, LI Ai-li, SONG Xin, et al (241)

Application of Combined Detection of Rb, MDM2 and Bcl-2 Autoantibodies in Population Screening in

High Incidence Area of Esophageal Cancer ZHAO Xue-ke, MA Lei, HU Shou-jia, et al (246)

Application of STK15, P15 and MLH1 Tumor Associated Antigen Autoantibodies Liquid Biopsy in Screening

High Risk Subject of Esophageal Cancer HU Jing-feng, SONG Xin, GAO She-gan, et al (250)

Development of Molecular Marker Detection Kit with MDM2-BRCA2-MGMT Autoantibodies for Early

Detection of Esophageal Cancer WEI Meng-xia, LEI Ling-ling, LI Xue-min, et al (255)

Application of Combined Detection of MDM2, GST π and STAT3 Antigen Autoantibodies in Early

Screening of Esophageal Cancer HAN Wen-li, ZHAO Xue-ke, ZHANG Li-guo, et al (260)

Genotyping of the Esophageal Cancer Susceptibility Gene *ALDH2* rs671 by LATE-PCR and Unlabelled

DNA Probes YANG Bin, YANG Rui, ZHOU Lu-min, et al (265)

Expression of The Retinoic Acid Receptor in Precancerous Lesions of Esophagus or Stomach

..... JIN Zhe, CUI Shao-jie, JIN Jian-jun (270)

Advances in *Porphyromonas gingivalis* Targeted Cell Membrane Transport

..... SUN Ling-yun, YUAN Xiang, LIU Yi-wen, et al (273)

Research Progress in the Interaction between *Porphyromonas gingivalis* and Cell Autophagy

..... GUO Yi-bo, LIU Yi-wen, SUN Wei, et al (279)

Curative Effect and Safety of Neoadjuvant Chemotherapy with TFP Regime for Treating Local Advanced

Esophageal Cancer	<i>WANG Qian</i> (285)
Clinicopathological Characteristics of 240 Asymptomatic Patients with Advanced Esophageal Cancer	<i>LI Xin-ran, ZHAO Xue-ke, SONG Xin, et al</i> (288)
The Composition Ratio of the Early, Middle and Late Stage in Patients who were Diagnosed with Esophageal Squamous Cell Carcinoma for the First Time Clinically	<i>HU Shou-jia, ZHAO Xue-ke, SONG Xin, et al</i> (294)
Efficacy of Radiotherapy for Recurrent Esophageal Cancer after Initial Radiotherapy	<i>WANG Wei-hua, PAN Xue-feng, ZHANG Jian-guo, et al</i> (297)
Factors Influencing the Postoperation Prognosis of Patients with AGEJ	<i>LI Hui-zhi, WANG Dao-cun, DONG Zhi-guang, et al</i> (301)
A Case of Esophageal Cancer Misdiagnosed as Thyroid Cancer	<i>WANG Jian, KONG Jin-yu, NIE Zhong, et al</i> (307)
Effect of Clinical Nursing Pathway on Early Esophageal Cancer under Endoscopy	<i>JIA Li-ping, ZHENG Bing, DU Min, et al</i> (309)
The Effect of Refined Nutritional Support Nursing on Perioperative Nutritional Status and Quality of Life of Patients with Esophageal Cancer	<i>JIN Zi-yan</i> (312)
Postoperative Complications of Esophageal Cancer and Its Management	<i>SHAN Yan-ge, ZHANG Wei-guo</i> (315)