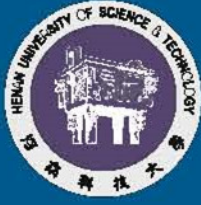
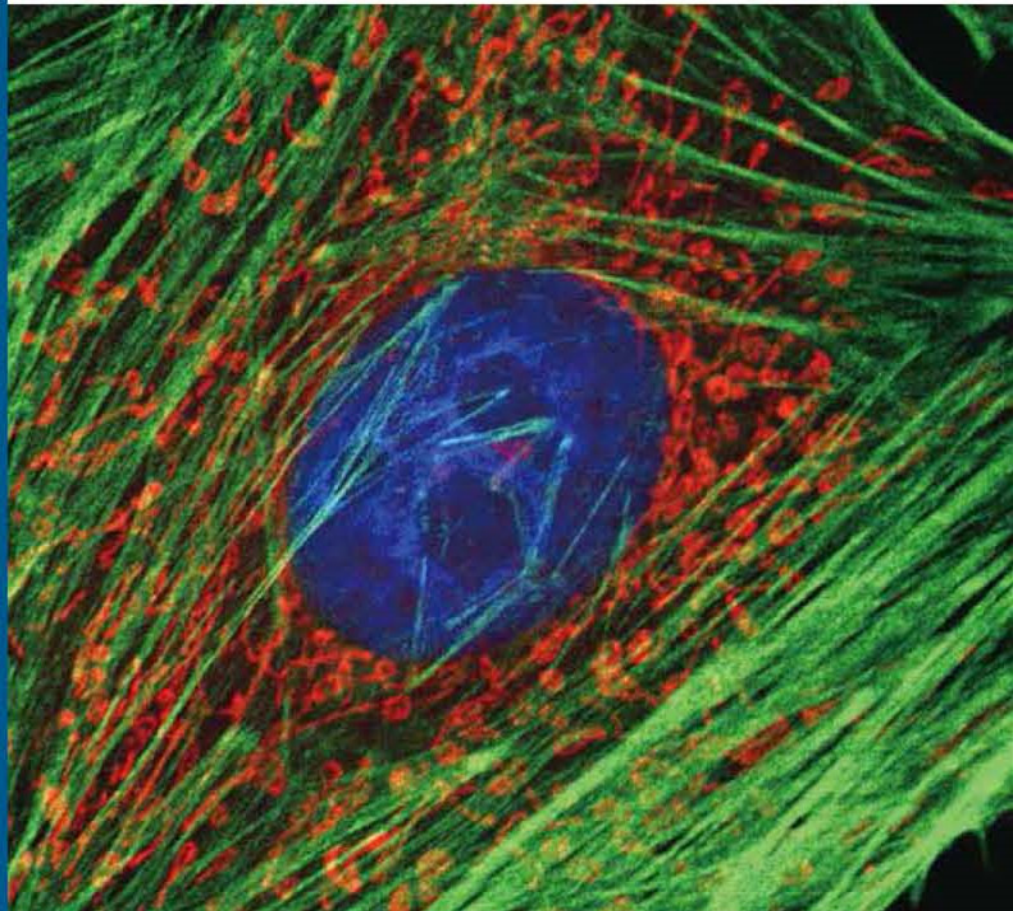


ISSN 2096-7381  
CN 41-1455/R



# 食管疾病

Journal of Esophageal Diseases



食  
管  
疾  
病

第  
三  
卷  
第  
四  
期

二  
〇  
二  
一  
年  
十  
二  
月



ISSN 2096-7381



9 772096 738211

# 4

2021年12月

第3卷 第4期 总第9期  
Vol.3 No.4 Dec.2021

# 食管疾病

2021 年

第 3 卷

第 4 期 (卷终)

(总第 9 期)

## 目 次

FK506 结合蛋白在食管癌中的表达及意义

..... 胡彦伟 焦智民 郭君兰 杨 柳 张春珍 (241)

血清肿瘤标志物联合检测在食管癌诊断中的临床意义

..... 王 甄 原 翔 姜志怡 赵 琪 王海瑞 孔金玉 孙 蔚 高社干 常保萍 (244)

癌结节在局部晚期胸段食管鳞癌术后患者中的预后价值

..... 夏万里 康 梅 朱礼阳 张 丽 叶冬梅 武利君 汪义纯 (248)

钡餐造影及 CT 扫描在食管癌患者术前分期评估中的临床价值

..... 王建华 王发权 胡 涛 (253)

彩色多普勒超声在食管癌颈部淋巴结诊断中的价值

..... 谢瑜娟 陈胜江 张周龙 陈 梅 张 芳 (256)

彩色多普勒超声在颈段食管癌诊断中的临床应用

..... 杨丽娟 张周龙 陈 梅 (259)

恩度治疗晚期食管鳞癌的临床观察

..... 刘 杨 邵 鹏 李若楠 卢创新 (262)

胸中段食管癌 3 种调强放疗剂量学比较

..... 贾雪丽 闫文星 徐晓捷 亢崇照 赵芳宗 韩振坤 王晓宏 (265)

胸腹腔镜联合食管癌根治术的临床价值分析

..... 申振亚 郑建臣 王玉华 (269)

氟哌噻吨美利曲辛片联合泮托拉唑治疗胃食管反流病的疗效分析 .....	秦 俭 (272)
左舒必利及抑酸药物治疗胃反流性食管炎的疗效及其胃蛋白酶影响 .....	王保宏 任俊涛 (276)
Tomatis 高低频转换听觉—运动训练在食管癌化疗患者中的应用 .....	周静静 宋 佳 王 瑞 潘 怡 (280)
多学科联合干预改善食管癌患者放疗期间营养状况 .....	尚 霄 段亚洁 (284)
食管癌患者主要照顾者家庭功能与抑郁情绪的相关性 .....	张 爽 万里新 于桂青 陶海云 张 辉 段启新 (287)
早期管饲营养支持在食管鳞癌同步放化疗中的临床应用 .....	孟凡军 王维浩 潘素明 陈育标 李灿新 李嘉斌 黄海鹏 (291)
人文护理结合营养支持对 ICU 食管癌患者营养及胃肠功能的作用 .....	潘晓茹 (296)
护患共同参与式护理在食管癌化疗中的应用 .....	范文英 任玉敏 吴旭丽 叶文杰 (299)
牙龈卟啉单胞菌与 ESCC 研究进展 .....	刘书培 张秀森 李婉莹 赵 迪 杨 泽 张旭东 原 翔 (302)
食管癌免疫治疗及其疗效评估 .....	李 静 刘志伟 胡晓辰 孔德九 原 翔 王新帅 (307)
免疫和炎症中的自噬 .....	耿聪聪 谷变利 孔金玉 张秀森 王立东 王云龙 郭永军 李恩民 赵远锦 高社干 (311)
食管癌 miR-552 表达与 CT 征象相关性分析 .....	王 彬 杨 璐 (317)

CONTENTS

**Expression and Significance of FK506 Binding Protein in Esophageal Carcinoma**

..... *HU Yan-wei, JIAO Zhi-min, GUO Jun-lan, et al* (241)

**Clinical Significance of Combined Detection of Serum Tumor Markers in Diagnosis of Esophageal Cancer**

..... *WANG Zhen, YUAN Xiang, JIANG Zhi-yi, et al* (244)

**Prognostic significance of Tumor Deposits in Patients with Locally Advanced Thoracic Esophageal Squamous**

**Cell Carcinoma after R0 Esophagectomy** ..... *XIA Wan-li, KANG Mei, ZHU Li-yang, et al* (248)

**Study on the Clinical Value of Barium Radiography and CT in Preoperative Staging Evaluation of Patients**

**with Esophageal Cancer** ..... *WANG Jian-hua, WANG Fa-quan, Hu Tao* (253)

**Value of Color Doppler Ultrasonography for the Diagnosis of Metastasis of Neck Lymph Nodes in Patients**

**with Esophageal Cancer** ..... *XIE Yu-juan, CHEN Sheng-jiang, ZHANG Zhou-long, et al* (256)

**The Clinical Application of Color Doppler Ultrasound in the Diagnosis of Cervical Esophageal Cancer**

..... *YANG Li-juan, ZHANG Zhou-long, CHEN Mei* (259)

**Clinical Observation of Endu in the Treatment of Advanced Esophageal Squamous Cell Carcinoma**

..... *LIU Yang, SHAO Peng, LI Ruo-nan, et al* (262)

**Dosimetric Comparison of Three Intensity Modulated Radiotherapy in Mid-esophageal Cancer Patients**

..... *JIA Xue-li, YAN Wen-Xing, XU Xiao-jie, et al* (265)

**Clinical Value of Thoracolaparoscopy Combined with Radical Resection of Esophageal Carcinoma**

..... *SHEN Zhen-ya, JIA Jian-chen, WANG Yu-hua* (269)

<b>Clinical Study of Flupentixol and Melitroxin Tablets Combined with Pantoprazole in the Treatment of Patients with Gastroesophageal Reflux Disease</b> .....	<i>QIN Jian</i> (272)
<b>Effect of Levosulpiride and Antacid on Gastric Reflux Esophagitis and Pepsin Level</b> .....	<i>WANG Bao-hong, REN Jun-tao</i> (276)
<b>Use of Tomatis High and Low Frequency Conversion Audiomotor Training in Chemotherapy of Patients with Esophageal Cancer</b> .....	<i>ZHOU Jing-jing, SONG Jia, WANG Rui, et al</i> (280)
<b>Effect of Multidisciplinary Intervention on Nutritional Status of Patients with Esophageal Cancer During Radiotherapy</b> .....	<i>SHANG Xiao, DUAN Ya-jie</i> (284)
<b>Correlation between Family Function and Depression of Main Caregivers of Patients with Esophageal Cancer</b> .....	<i>ZHANG Shuang, WAN Li-xin, YU Gui-qing, et al</i> (287)
<b>Application of Early Tube Feeding Nutrition Support in Concurrent Radiotherapy and Chemotherapy of Esophageal Squamous Cell Carcinoma</b> .....	<i>MENG Fan-jun, WANG Wei-hao, PAN Su-ming, et al</i> (291)
<b>Effect of Humanistic Nursing Combined with Nutritional Support on Nutritional and Gastrointestinal Function of ICU Patients with Esophageal Cancer</b> .....	<i>PAN Xiao-ru</i> (296)
<b>Application of Nurse-Patient Participatory Nursing in Chemotherapy of Esophageal Cancer</b> .....	<i>FAN Wen-ying, REN Yu-min, WU Xu-li, et al</i> (299)
<b>Research Progress of Porphyromonas Gingivalis and Esophageal Squamous Cell Carcinoma</b> .....	<i>LIU Shu-pei, ZHANG Xiu-sen, LI Wan-ying, et al</i> (302)
<b>Esophageal Cancer Immunotherapy and Its Efficacy Evaluation</b> .....	<i>LI Jing, LIU Zhi-wei, HU Xiao-chen, et al</i> (307)
<b>Autophagy in Immunity and Inflammation</b> .....	<i>GENG Cong-cong, GU Bian-li, KONG Jin-yu, et al</i> (311)
<b>Correlation between miR-552 Expression and CT Signs in Esophageal Cancer</b> .....	<i>WANG Bin, YANG Lu</i> (317)