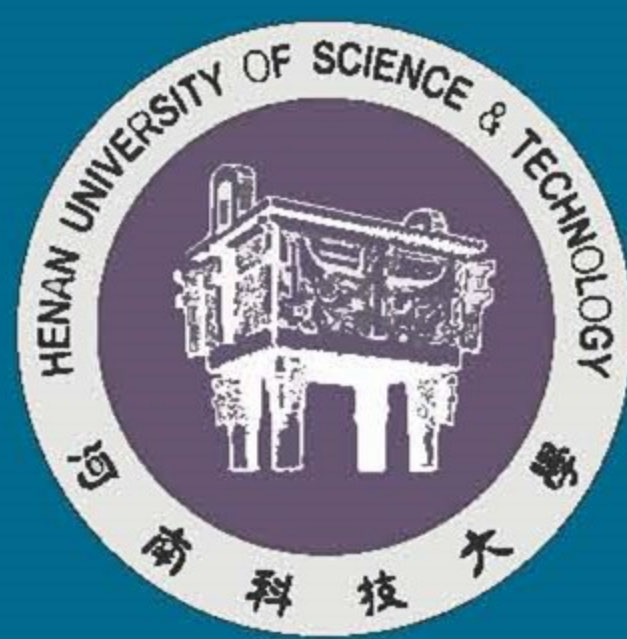
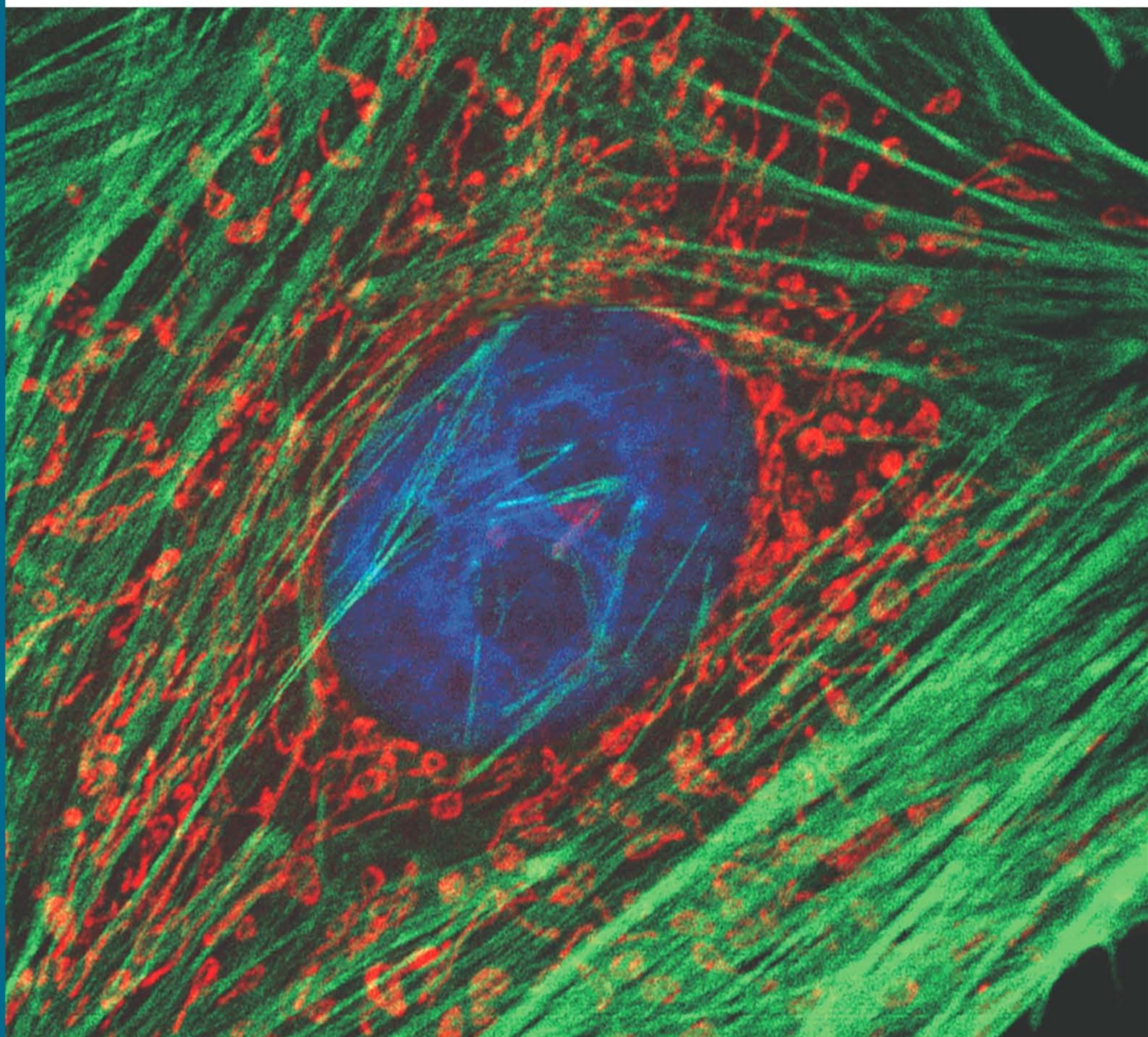


ISSN 2096-7381
CN 41-1455/R



食管疾病

Journal of Esophageal Diseases



国家重点
食管癌防治
重点实验室

专辑



ISSN 2096-7381



1

2022年3月

第4卷 第1期 总第10期
Vol.4 No.1 Mar.2022

食管疾病

第四卷 第一期

二〇二二年三月

食管疾病

2022 年

第 4 卷

第 1 期 (卷首)

(总第 10 期)

目 次

- SNP rs951781 影响食管癌患者的术后生存..... 孙 琳 宋 昕 魏梦霞
赵学科 徐瑞华 李 贝 范宗民 韩雪娜 陈亚杰 钟 侃 乔佳欣 马琳琳 谢叶真 王立东 (1)
- CNTNAP3B 基因单核苷酸多态性与 199 例食管鳞癌患者生存关联分析 陈亚杰 赵学科 徐瑞华
宋 昕 魏梦霞 李 贝 范宗民 胡景峰 王 苒 孙 琳 谢叶真 马琳琳 乔佳欣 王立东 (5)
- SEZ6L2 基因单核苷酸多态性与 199 例食管癌患者术后生存期关联分析
..... 马琳琳 赵学科 宋 昕 徐瑞华
魏梦霞 李留玉 尤 朵 王 苒 韩雪娜 孙 琳 陈亚杰 乔佳欣 谢叶真 白合林 王立东 (8)
- HLLA1 基因单核苷酸多态性与高发区食管鳞癌患者术后生存分析
..... 谢叶真 赵学科 宋 昕 徐瑞华
魏梦霞 王 苒 韩雪娜 孙 琳 陈亚杰 马琳琳 乔佳欣 白合林 任景丽 周胜理 王立东 (12)
- PCNT 基因 SNP 位点 rs2070426 多态性与食管癌的关系 乔佳欣 宋 昕 徐瑞华 赵学科
魏梦霞 王 苒 韩雪娜 陈亚杰 孙 琳 马琳琳 谢叶真 白合林 罗 宏 李爱丽 王立东 (16)
- 食管胃交界部腺癌肿瘤源性坏死的临床病理特征..... 徐瑞华 宋 昕 赵学科
郭贵周 魏梦霞 李 贝 范宗民 孙 琳 李爱丽 王献增 鲍启德 高社干 周福有 王立东 (20)
- 2010 年至 2020 年安阳肿瘤医院 1 258 例食管胃交界部腺癌患者死因分析
..... 魏梦霞 宋 昕 徐瑞华
李爱丽 赵学科 李 贝 范宗民 罗 宏 杨苗苗 王献增 高社干 周福有 鲍启德 王立东 (25)

122 例罕见转移部位食管胃交界部腺癌的临床特点 雷玲玲 赵学科 宋 昕

徐瑞华 魏梦霞 李 贝 范宗民 胡景峰 杨苗苗 罗 宏 郭贵周 高社干 周福有 王立东 (29)

食管胃交界部腺癌患者的 3 种常见器官转移方式及预后 杨媛嘏 赵学科 宋 昕

徐瑞华 魏梦霞 尤 朵 李 贝 范宗民 李留玉 陈 瑶 吉佳佳 鲍启德 郭贵周 王立东 (32)

贲门癌患者术前白蛋白水平与临床病理指标及预后的关系 尤 朵 赵学科 魏梦霞 宋 昕

徐瑞华 李 贝 雷玲玲 范宗民 郭贵周 王献增 高社干 周福有 鲍启德 陈小兵 王立东 (37)

安阳肿瘤医院 2013 年至 2019 年食管鳞癌单纯手术患者死因分析及其影响因素研究

..... 吉佳佳 宋 昕 魏梦霞

赵学科 徐瑞华 王 苒 韩雪娜 陈 瑶 李留玉 杨媛嘏 高社干 周福有 张冬云 王立东 (42)

食管癌中 p63 的表达及其与预后的关系 陈 瑶 赵学科 宋 昕

罗 宏 徐瑞华 魏梦霞 王 苒 陈亚杰 韩雪娜 吉佳佳 李留玉 杨媛嘏 高社干 王立东 (46)

LncRNA ZEB2-AS1 靶向 Wnt/ β -catenin 信号通路对食管癌增殖和侵袭的影响及机制研究

..... 张秀森 王海瑞 刘书培 赵 迪 高社干 (50)

高发区食管癌生物样本库的建立与管理 郭艺博 刘怡文 杨海军 代宁涛 周福有 高社干 (55)

蛋白质半胱氨酸棕榈酰化在食管肿瘤免疫中的作用

..... 申刘青 郭静宜 张秀森 孙玲云 丁晓宁 石林林 张顶彧 原 翔 高社干 (59)

营养、免疫与食管癌患者的生存和预后研究进展 喻 莹 石林林 李佳怡 马丽霞 高社干 (64)

组蛋白去甲基化酶 GASC1 在肿瘤发生中的作用及其抑制剂研究现状 贾瑞诺 许冰怡 高社干 (70)

微生物群与肿瘤发展及治疗相关性的研究进展

..... 褚洛颐 孔金玉 李桂芳 张秀森 孙玲云 高社干 孙江涛 (77)

JOURNAL OF ESOPHAGEAL DISEASES

Volume 4 March 2022 Number 1 (Volume First) (Gen. No. 10)

CONTENTS

- SNP rs951781 Affects Postoperative Survival of Patients with Esophageal Cancer**
..... *SUN Lin, SONG Xin, WEI Meng-xia, et al* (1)
- Association between CNTNAP3B Gene Single Nucleotide Polymorphism and Survival in 199 Patients with Esophageal Squamous Cell Carcinoma** *CHEN Ya-jie, ZHAO Xue-ke, XU Rui-hua, et al* (5)
- Association Analysis of SEZ6L2 Gene Single Nucleotide Polymorphism with Postoperative Survival in 199 Patients with Esophageal Cancer** *MA Lin-lin, ZHAO Xue-ke, SONG Xin, et al* (8)
- HLLA1 SNP and Prognosis of Patients with Esophageal Squamous Cell Carcinoma in High Incidence Area**
..... *XIE Ye-zhen, ZHAO Xue-ke, SONG Xin, et al* (12)
- Relationship between rs2070426 Single Nucleotide Polymorphism in PCNT Gene and Esophageal Cancer**
..... *QIAO Jia-xin, SONG Xin, XUE Rui-hua, et al* (16)
- Clinicopathological Features of Tumor Necrosis in Esophagogastric Junction Adenocarcinoma**
..... *XU Rui-hua, SONG Xin, ZHAO Xu-ke, et al* (20)
- Analysis the Death Causes of 1 258 Patients with Esophagogastric Junction Adenocarcinoma in Anyang Cancer Hospital from 2010 to 2020** *WEI Meng-xia, SONG Xin, XU Rui-hua, et al* (25)
- Clinical Features of 122 Cases of Esophagogastric Junction Adenocarcinoma with Rare Sites of Metastases**
..... *LEI Ling-ling, ZHAO Xue-ke, SONG Xin, et al* (29)
- Three Common Ways of Metastasis and Prognosis in Patients with Eesophagogastric Junction Adenocarcinoma** *YANG Yuan-ze, ZHAO Xue-ke, SONG Xin, et al* (32)

Relationship between Preoperative Albumin Level and Clinicopathological Index and Prognosis in Patients with Gastric Cardia Adenocarcinoma	<i>YOU Duo, ZHAO Xue-ke, WEI Meng-xia, et al</i>	(37)
Analysis of Death Causes and Influencing Factors of Patients with Esophageal Squamous Cell Carcinoma Undergoing Only Surgery in Anyang Cancer Hospital from 2013 to 2019	<i>JI Jia-jia, SONG Xin, WEI Meng-xia, et al</i>	(42)
Expression of p63 in Esophageal Cancer and Its Relationship with Prognosis	<i>CHEN Yao, ZHAO Xue-ke, SONG Xin, et al</i>	(46)
The Mechanism of LncRNA ZEB2-AS1 targeting Wnt/β-catenin Signaling Pathway in Regulating the Proliferation and Invasion of Esophageal Cancer Cell	<i>ZHANG Xiu-sen, WANG Hai-rui, LIU Shu-pei, et al</i>	(50)
Establishment and Management of Esophageal Cancer Biobank in High Incidence Area	<i>GUO Yi-bo, LIU Yi-wen, YANG Hai-jun, et al</i>	(55)
The Role of Protein Cysteine Palmitoylation in Esophageal Cancer Immunity	<i>SHEN Liu-qing, GUO Jing-yi, ZHANG Xiu-sen, et al</i>	(59)
Nutrition and Immunity Affecting Survival and Prognosis of Esophageal Cancer Patients	<i>YU Ying, SHI Lin-lin, LI Jia-yi, et al</i>	(64)
The Role of Histone Demethylase GASC1 in Tumorigenesis and Research Status of Its Inhibitors	<i>JIA Rui-nuo, XU Bing-yi, GAO She-gan</i>	(70)
Research Progress on the Corelation between Microbiota and Tumor Development and Treatment	<i>CHU Luo-yi, KONG Jin-yu, LI Gui-fang, et al</i>	(77)