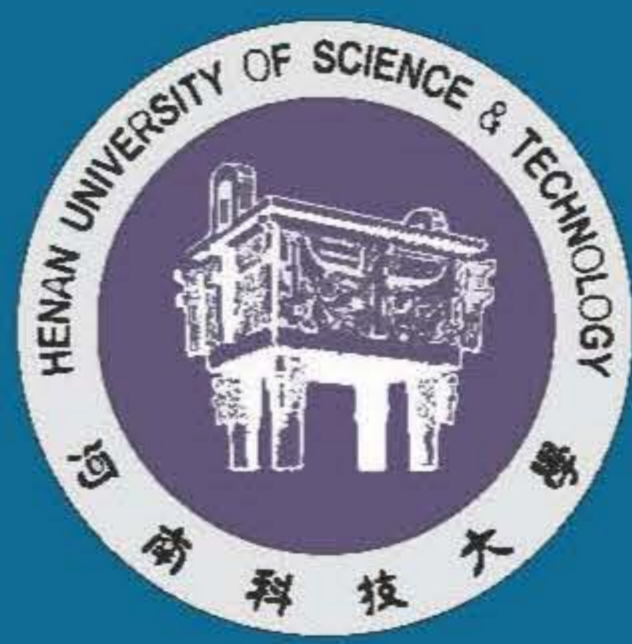
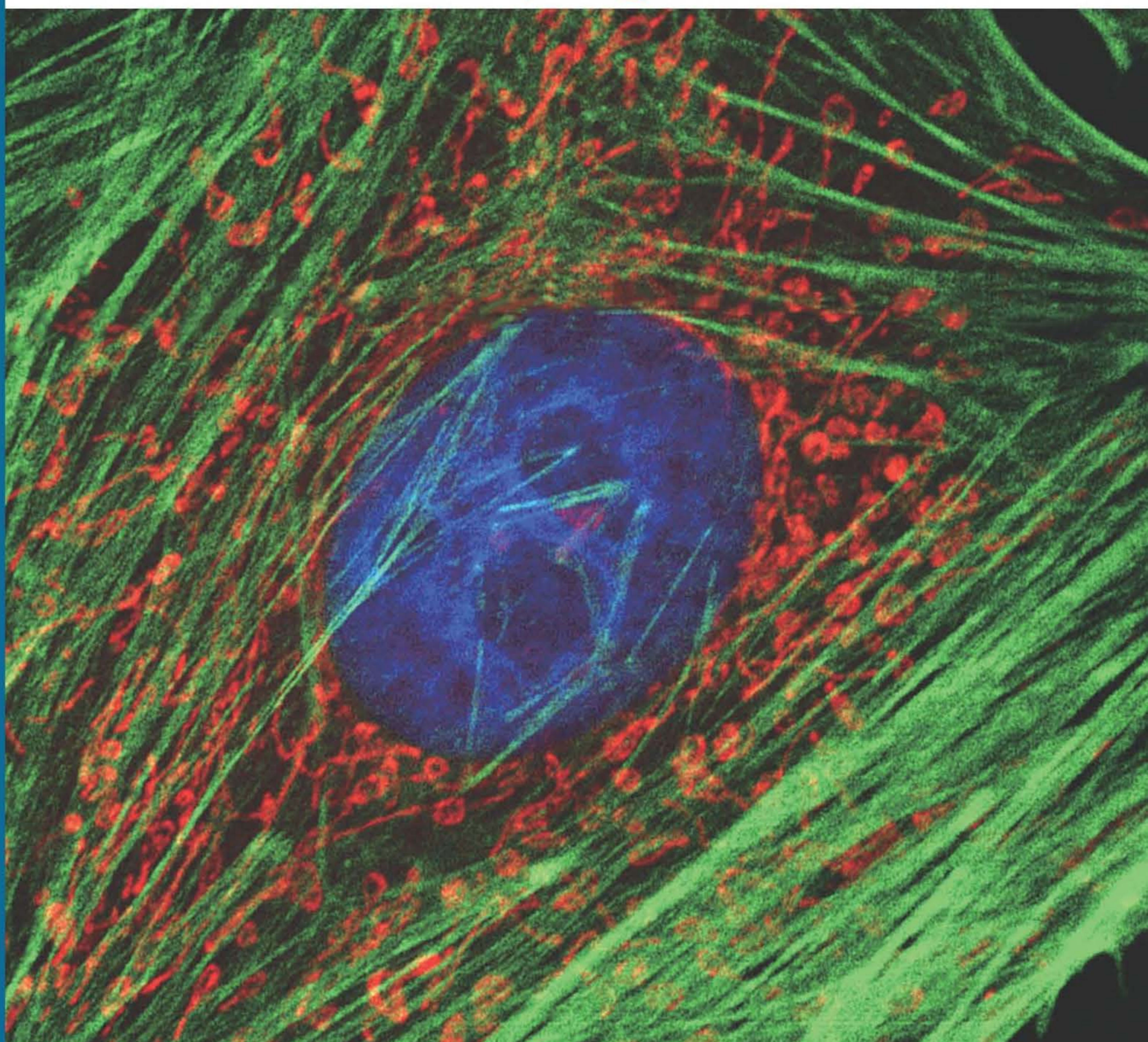


ISSN 2096-7381
CN 41-1455/R



食管疾病

Journal of Esophageal Diseases



庆祝河南科技大学建校七十周年



ISSN 2096-7381



9 772096 738228

3

2022年9月

第4卷 第3期 总第12期
Vol.4 No.3 Sep.2022

食管疾病

第四卷 第三期

二〇二二年九月

食管疾病

2022 年

第 4 卷

第 3 期

(总第 12 期)

目 次

RNAscope 原位杂交技术在食管癌牙龈卟啉单胞菌感染研究中的应用价值

..... 谷变利 兰子君 郭静宜 马丽霞 高社干 (161)

牙龈卟啉单胞菌对食管癌及结肠癌细胞增殖、迁移和侵袭的影响

..... 孔金玉 刘怡文 钱梦凡 孙 蔚 李婧雅 郭艺博 邢 玲 高社干 (167)

牙龈卟啉单胞菌疫苗的研究进展 梁梦歌 李智涛 郑月月 韩海芳 王 烁 高社干 (172)

食管鳞癌中差异表达的 N-连接糖蛋白鉴定

... 杜家笑 刘其伟 卜旺雨 晁玮霞 伍当柔 郭 苒 朱巧晴 李孟祥 高社干 齐义军 (177)

自噬在食管癌中的研究进展..... 何珂瑶 张哲源

张家豪 李超伟 代宁涛 杨海军 李军扩 刘怡文 孙 蔚 郭艺博 孔金玉 周福有 (183)

Toll 样受体 9 与感染相关上消化道肿瘤研究进展..... 张志博 (188)

食管癌相关外泌体 miRNA 的研究进展 金玮娜 陈蒙蒙 彭天娇 姚 俊 (193)

术前中性粒细胞与淋巴细胞比值和血小板与淋巴细胞比值在食管鳞癌癌变进程中的动态变化

..... 刘书培 张秀森 李婉莹 原 翔 高社干 (198)

转移性胃/食管胃交界部腺癌合并 2 型糖尿病患者的 FIB 和 CEA 水平及 F-CEA 评分与生存率的相关性

..... 李 焱 常志伟 王文佳 秦艳茹 (203)

喀什地区 690 例食管鳞状细胞癌临床病理分析

..... 王冠楠 姜会娟 朱君玲 唐努尔·亚力昆 李玉华 (210)

超声内镜对早期食管癌局部浸润深度的诊断价值 袁小志 杨瑞娜 董彩红 常保萍 (214)

术前抗阻呼吸训练在老年食管癌患者中的应用效果 郭 领 程佳佳 姚自会 (218)

艾司奥美拉唑联合伊托必利治疗反流性食管炎合并 2 型糖尿病的疗效分析

..... 侯 晓 李艳荣 蔡艳芳 (221)

皮格马利翁效应干预模式在老年食管癌患者围术期呼吸功能锻炼中的应用

..... 张钰珠 董丹丹 高倩倩 李文瑜 (224)

林州市食管癌高风险因素研究进展 钱梦凡 孔金玉 刘怡文 孙 蔚 高社干 (229)

中药治疗食管癌的机制研究进展 杨 艳 方 峰 (235)

期刊基本参数: CN 41-1455/R * 2019 * q * A4 * 80 * zh * P * ¥10.00 * 1400 * 16 * 2022-9-25

JOURNAL OF ESOPHAGEAL DISEASES

Volume 4 Sep 2022 Number 3 (Gen. No. 12)

CONTENTS

Application of RNAscope *in situ* Hybridization in *Porphyromonas gingivalis* Detection in Esophageal

Squamous Cell Carcinoma GU Bian-li, LAN Zi-jun, GUO Jing-yi, et al (161)

Effects of *Porphyromonas gingivalis* on Proliferation, Migration and Invasion of Esophageal and

Colon Cancer Cells KONG Jin-yu, LIU Yi-wen, QIAN Meng-fan, et al (167)

Research Progress of *Porphyromonas gingivalis* Vaccines

..... LIANG Meng-ge, LI Zhi-tao, ZHENG Yue-yue, et al (172)

Identification of Differentially Expressed N-linked Glycoproteins in Esophageal Squamous Cell Carcinoma

..... DU Jia-xiao, LIU Qi-wei, BU Wang-yu, et al (177)

Research Progress of Autophagy in Esophageal Cancer

..... HE Ke-yao, ZHANG Zhe-yuan, ZHANG Jia-hao, et al (183)

Research Progress of Toll-like Receptor 9 and Infection-related Upper Gastrointestinal Tumors

..... ZHANG Zhi-bo (188)

Progress in Esophageal Cancer-related Exosomal miRNA

..... JIN Wei-na, CHEN Meng-meng, PENG Tian-jiao, et al (193)

Dynamic Changes of Preoperative Neutrophil Lymphocyte Ratio and Platelet Lymphocyte Ratio in

Carcinogenesis of Esophageal Squamous Cell Carcinoma

..... LIU Shu-pei, ZHANG Xiu-sen, LI Wan-ying, et al (198)

Correlation between FIB and CEA Levels, F-CEA Score and Survival Rate in Patients with Metastatic

G/GEJ Adenocarcinoma Complicated with Type 2 Diabetes Mellitus

..... *LI Yi, CHANG Zhi-wei, WANG Wen-jia, et al* (203)

Clinicopathological Analysis of 690 Cases of Esophageal Squamous Cell Carcinoma in Kashi

..... *WANG Guan-nan, JIANG Hui-juan, ZHU Jun-ling, et al* (210)

Diagnostic Value of Endoscopic Ultrasonography in Local Invasion Depth of Early Esophageal Cancer

..... *YUAN Xiao-zhi, YANG Rui-na, DONG Cai-hong, et al* (214)

Effect of Preoperative Anti-obstructive Breathing Training in Elderly Patients with Esophageal Cancer

..... *GUO Ling, CHENG Jia-jia, YAO Zi-hui* (218)

Efficacy Analysis of Esomeprazole Combined with Itopride in the Treatment of Reflux Esophagitis

Complicated with Type 2 Diabetes Mellitus *HOU Xiao, LI Yan-rong, CAI Yan-fang* (221)

Application of Pygmalion Effect Intervention Model in Perioperative Respiratory Function Exercise

of Elderly Patients with Esophageal Cancer

..... *ZHANG Yu-zhu, DONG Dan-dan, GAO Qian-qian, et al* (224)

Research Progress on High Risk Factors of Esophageal Cancer in Linzhou City

..... *QIAN Meng-fan, KONG Jin-yu, LIU Yi-wen, et al* (229)

Research Progress on Mechanism of Traditional Chinese Medicine in Treatment of Esophageal Cancer

..... *YANG Yan, FANG Feng* (235)