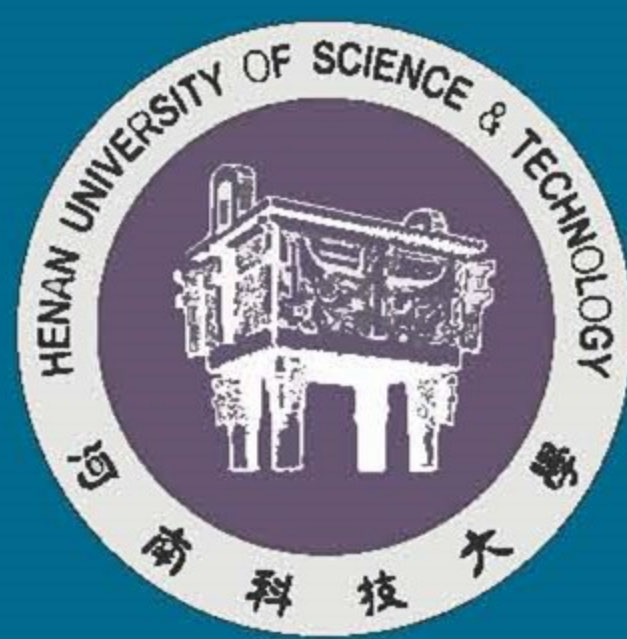
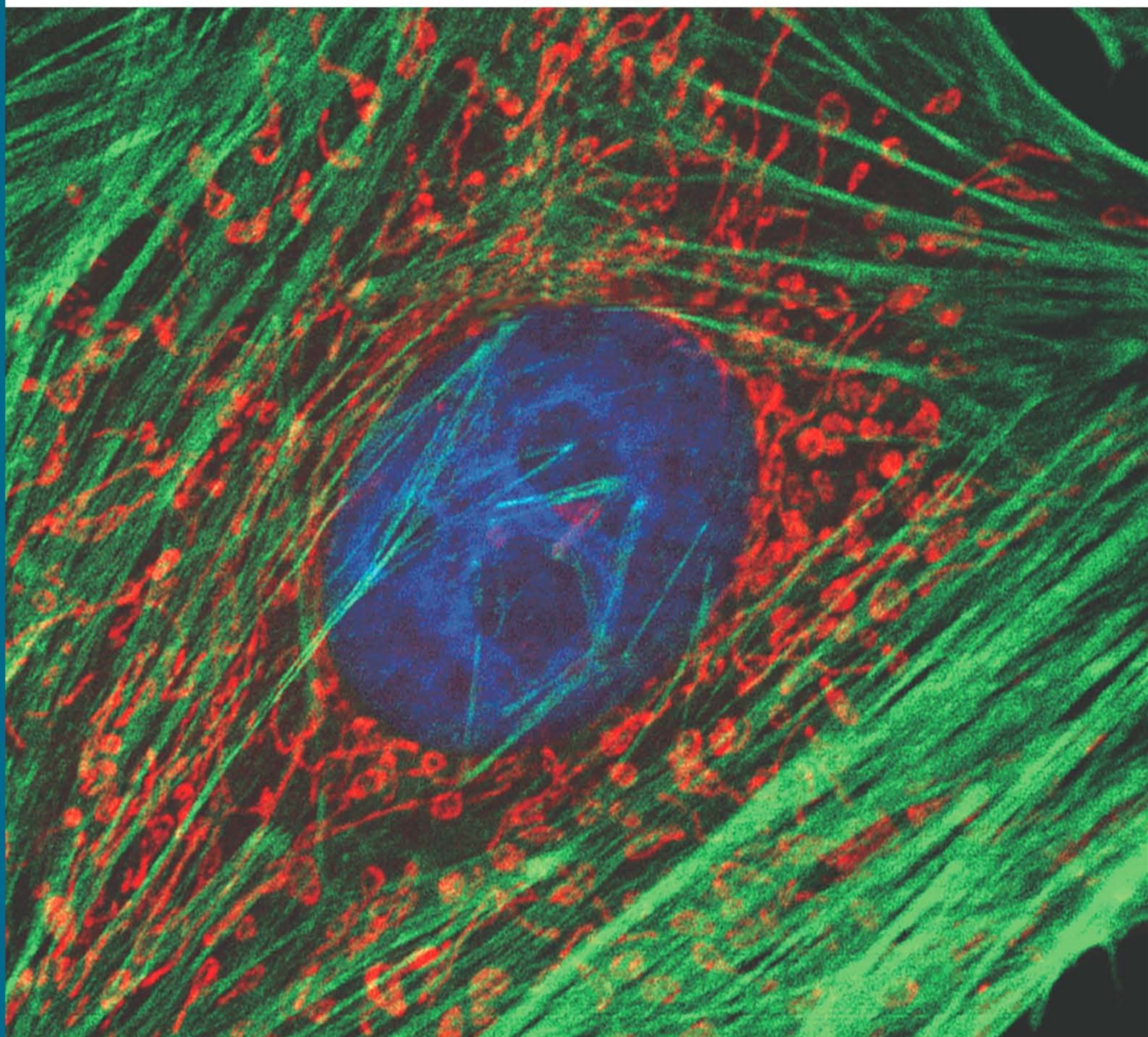


ISSN 2096-7381
CN 41-1455/R



食管疾病

Journal of Esophageal Diseases



ISSN 2096-7381



4

2022年12月

第4卷 第4期 总第13期
Vol.4 No.4 Dec.2022

食管疾病

第四卷 第四期

二〇二二年十二月

食管疾病

2022 年

第 4 卷

第 4 期 (卷终)

(总第 13 期)

目 次

牙龈卟啉单胞菌感染星形胶质细胞对食管癌细胞增殖、迁移及侵袭的影响

..... 张顶彧 郭静宜 张秀森 刘书培 申刘青 石林林 原翔 高社干 (241)

牙龈卟啉单胞菌快速诊断方法研究进展

..... 韩海芳 李智涛 郑月月 梁梦歌 王烁 高社干 (248)

肿瘤微环境内的微生物群 赵迪 张秀森 刘书培 杨泽 张旭东 原翔 (253)

428 例胸段食管鳞癌患者隆突下淋巴结转移因素分析 魏旭东 张卫民 郝安林 周福有 (257)

多种肿瘤标志物联合检测在食管癌诊断中的价值

..... 李红敏 代宁涛 周福有 杨海军 韩金利 (261)

新辅助放化疗与新辅助化疗后手术治疗食管癌的疗效比较

..... 刘勤 雷彩鹏 范俊利 陈强 吴晓鹏 张卫国 (265)

胸腹腔镜联合食管癌根治术治疗对食管癌患者免疫功能、肺功能及预后生存的影响

..... 杭景超 杨西鹏 (269)

食管球囊扩张并支架置入术治疗食管癌食管瘘的临床疗效观察

..... 杜云辉 陶海云 屈中玉 李治岐 惠双 倪猛 万里新 (275)

伏诺拉生联合胶体果胶铋治疗老年 2 型糖尿病合并反流性食管炎的疗效 米婷婷 (278)

中药贴敷联合针灸对晚期食管癌患者疼痛、睡眠质量和生活质量的影响

..... 尹丽丽 陈伟平 刘 莎 曹青青 亓媛媛 (282)

食管癌治疗相关并发症的中医药对策..... 盛漫曦 贾瑞诺

张军千 马纯政 郭军辉 陈玉龙 李寒冰 郭志忠 周世繁 张 娟 高社干 郑玉玲 张广平 (286)

CXCL12/CXCR4 轴在消化系统恶性肿瘤中的研究进展

..... 郭如宁 杨玉坤 金玮娜 姚 俊 (291)

食管癌新辅助治疗的研究进展 丁晓宁 原 翔 李婉莹 盛漫曦 郭一君 高社干 张广平 (295)

智能医学在食管癌早期诊断及治疗中的应用进展

..... 李佳怡 刘 轲 石林林 喻 莹 马丽霞 高社干 (300)

十二指肠营养管在食管癌合并糖尿病患者中的临床应用价值

..... 许潇潇 张 瑞 王佳琦 陈 晨 (308)

思维导图式健康教育联合心理护理对食管癌同步放化疗患者的临床疗效

..... 陶豫洁 侯旭荣 李白莲 (312)

术前营养风险评估在胸腹腔镜联合食管癌根治术围手术期的应用效果

..... 冯 杰 张 丽 王 琼 (317)

期刊基本参数: CN 41-1455/R * 2019 * q * A4 * 80 * zh * P * ¥10.00 * 1400 * 17 * 2022-12-25

JOURNAL OF ESOPHAGEAL DISEASES

Volume 4 Dec 2022 Number 4 (Volume End) (Gen. No. 13)

CONTENTS

Effects of *Porphyromonas gingivalis* Infected Astrocytes on Proliferation, Migration and Invasion

of Esophageal Cancer Cells ZHANG Ding-yu, GUO Jing-yi, ZHANG Xiu-sen, et al (241)

Research Advances in Rapid Diagnosis of *Porphyromonas gingivalis*

..... HAN Hai-fang, LI Zhi-tao, ZHENG Yue-yue, et al (248)

Microbiota in Tumor Microenvironment ZHAO Di, ZHANG Xiu-sen, LIU Shu-pei, et al (253)

Risk Factors of Subcarinal Lymph Node Metastasis in 428 Patients with Thoracic Esophageal

Squamous Cell Carcinoma WEI Xu-dong ZHANG, Wei-min, HAO An-lin, et al (257)

Study on Combined Detection of Multiple Tumor Markers in the Diagnosis of Esophageal Cancer

..... LI Hong-min, DAI Ning-tao, ZHOU Fu-you, et al (261)

Comparison of Curative Effects of Neoadjuvant Chemoradiotherapy and Neoadjuvant Chemotherapy in

the Surgical Treatment of Esophageal Cancer LIU Qin, LEI Cai-peng, FAN Jun-li, et al (265)

Effect of Thoracic Laparoscopy Combined with Radical Esophageal Cancer Resection on Immune,

Pulmonary Function and Prognosis of Patients with Esophageal Cancer

..... KANG Jing-chao, YANG Xi-peng (269)

Clinical Curative Effect of Balloon Dilation Combined with Stent Placement on Esophageal Fistula in

Esophageal Carcinoma DU Yun-hui, TAO Hai-yun, QU Zhong-yu, et al (275)

Effect of Vernonasen Combined with Colloidal Bismuth on Senile T2DM Patients with Reflux Esophagitis	
.....	<i>MI Ting-ting</i> (278)
Effect of Traditional Chinese Medicine Application Combined with Acupuncture and Moxibustion on Pain, Sleep Quality and Life Quality of Patients with Advanced Esophageal Cancer	
.....	<i>YIN Li-li, CHEN Wei-Ping, LIU Sha, et al</i> (282)
Strategies of Traditional Chinese Medicine for Complications of Esophageal Cancer Treatment	
.....	<i>SHENG Man-xi, JIA Rui-nuo, ZHANG Jun-qian, et al</i> (286)
Research Progress of CXCL12/CXCR4 Biological Axis in Malignant Tumors of Digestive System	
.....	<i>GUO Ru-ning, YANG Yu-kun, JUN Wei-na, et al</i> (291)
Advances in Neoadjuvant Therapy for Esophageal Cancer	
.....	<i>DING Xiao-ning, YUAN Xiang, LI Wan-ying, et al</i> (295)
Application of Intelligent Medicine in Early Diagnosis and Treatment of Esophageal Cancer	
.....	<i>LI Jia-yi, LIU Ke, SHI Lin-lin, et al</i> (300)
Clinical Value of Duodenal Nutrient in Patients with Esophageal Cancer and Diabetes	
.....	<i>XU Xiao-xiao, ZHANG Rui, WANG Jia-qi, et al</i> (308)
Observation of Mind Map Based Health Education Combined with Psychological Nursing in Patients with Esophageal Cancer undergoing Concurrent Radiotherapy and Chemotherapy	
.....	<i>TAO Yu-jie, HOU Xu-rong, LI Bai-lian</i> (312)
Value of Preoperative Nutritional Risk Assessment in Patients Undergoing Thoracic Laparoscopy Combined with Radical Esophageal Cancer Resection	
.....	<i>FENG Jie, ZHANG Li, WANG Qiong</i> (317)