

上海医学

Shanghai Medical Journal

SMJ

SHANGHAI YIXUE ZAZHI

2015年9月 第38卷 第9期 Vol. 38 No. 9 Sep. 2015

- 论 著 上海市郊综合性医院下呼吸道多重耐药鲍曼不动杆菌感染的临床特征和易感因素分析
- 血栓素A2受体拮抗剂雷马曲班对足细胞凋亡和nephrin表达的影响
- 恶性肿瘤临床路径的随机对照试验中文文献分析
- 血管内皮生长因子基因3'端单核苷酸多态性与中国汉族人群缺血性卒中的相关性
- 两种雌激素替代治疗方案改善绝经后妇女绝经症状和生活质量的效果分析
- 芳香烃受体在宫颈上皮内瘤变和宫颈癌组织中的表达与意义
- 两种方法置入ProSeal喉罩和Supreme喉罩用于全身麻醉患者气道管理的对比研究
- 两种复合麻醉对脊柱结核患者围术期白细胞介素6和10的影响
- 右美托咪定对急性胰腺炎肺损伤大鼠的保护作用
- CD44⁺/CD24^{-/low}亚群比例和p63的表达强度对甲状腺乳头状癌细胞体外转移侵袭能力的影响

中国科技论文统计源期刊
中国综合性医药卫生类核心期刊
中国生物医学核心期刊
中国科学引文数据库 (CSCD) 来源期刊
美国《化学文摘》(CA) 来源期刊

上海市医学会

Shanghai Medical Association



SMJ 上海医学

SHANGHAI MEDICAL JOURNAL

月刊 1978年1月创刊 第38卷 第9期 2015年9月25日出版

主 管

上海市卫生和计划生育委员会

主 办

上海市医学会
200040,上海市北京西路1623号

编 辑

上海医学编辑委员会
200040,上海市北京西路1623号
电话:(021)62178606
网址:www.smasmj.com

总编辑

葛均波

副总编辑(以姓氏拼音为序)

丁小强 高鑫 刘中民 秦环龙
秦新裕 瞿介明 孙颖浩 谭鸣
王兴鹏 于布为 张长青 周新
邹大进

编辑部负责人

冯 纩

出 版

《上海医学》编辑部
上海市医学会
200040,上海市北京西路1623号
电话:(021)62178606

广告经营许可证

沪工商广字 3100620050044 号

印 刷

上海中华印刷有限公司

发 行

范围:公开
国内:上海市报刊发行局
国外:中国国际图书贸易总公司
(北京399信箱,100044)
代号 M-192

订 购

全国各地邮政局,邮发代号 4-191

定 价

每期 15.00 元,全年 180.00 元

中国标准连续出版物号

ISSN 0253-9934

CN 31-1366/R

目 次

论 著

- 上海市郊综合性医院下呼吸道多重耐药鲍曼不动杆菌感染的
临床特征和易感因素分析 沈美珠, 杨涛, 周敏, 等 677
- 血栓素 A2 受体拮抗剂雷马曲班对足细胞凋亡
和 nephrin 表达的影响 邹锋, 孔程, 孔维信, 等 681
- 恶性肿瘤临床路径的随机对照试验中文文献分析 ... 马超 685
- 血管内皮生长因子基因位点单核苷酸多态性与中国汉族人群
缺血性卒中的相关性 赵静, 吴慧, 翁迎峰 690
- 两种绝经激素治疗方案改善绝经后妇女绝经症状
和生活质量的效果分析 王莺瑾, 陶敏芳 695
- 芳香烃受体在宫颈上皮内瘤变和宫颈癌组织中的表达与意义
..... 杨宾烈, 张爱, 周爱枝, 等 701
- 两种方法置入 ProSeal 喉罩和 Supreme 喉罩用于全身麻醉
患者气道管理的对比研究 吴晋, 严敏, 应静, 等 706
- 两种复合麻醉对脊柱结核患者围术期白细胞介素 6
和 10 的影响 高景, 杨永斌, 马宏伟, 等 711
- 右美托咪定对急性胰腺炎肺损伤大鼠的保护作用
..... 张清, 马思杰, 沈承澜, 等 714
- CD44⁺/CD24^{-/low} 亚群比例和 p63 的表达强度对
甲状腺乳头状癌细胞体外转移侵袭能力的影响
..... 陈晓军, 郭晶晶, 李天一, 等 719
- ### 短篇论著
- 电磁导航远端瞄准系统和交锁髓内钉治疗股骨干骨折的效果
..... 潘宏, 陶岳峰, 郑毅, 等 725
- 米非司酮联合米索前列醇终止孕 16 至 24 周妊娠的有效性
与安全性 何晓萍, 陈勤芳 728

综 述

- 喉返神经的损伤原因分析和预防 刘激薇, 樊友本, 郑 起, 等 731

疑难病例讨论

- 环状软骨和甲状腺多处占位一例 张景义, 许 颖, 刘景旺, 等 735

病例报告

- 梅毒螺旋体感染致急进性肾炎一例 王莉君, 尚明花, 诸葛一峰, 等 738

- 白塞病合并主动脉瓣关闭不全一例 李 伟, 顾伟礼, 孔 烨 739

读者·作者·编者

- 《上海医学》杂志可直接使用缩写的常用词汇 684

- 《上海医学》杂志对一稿两投问题处理的声明 724

- 《上海医学》杂志对二次发表问题处理的声明 734

书 讯

- 《心脏起搏器新功能解析》出版 700

- 《消化内镜的质量控制》出版 700

- 《内科急症治疗学》第5版出版 705

- 《肾脏疾病诊断学》出版 705

- 2015年《上海医学》杂志征订启事 718

SHANGHAI MEDICAL JOURNAL

Monthly Established in January, 1978 Volume 38, Number 9 September 25, 2015

Responsible Institution

Shanghai Municipal Health & Family
Planning Commission

Sponsor

Shanghai Medical Association,
1623 Beijing Xi Road, Shanghai

Editing

Editorial Board of Shanghai
Medical Journal
1623 Beijing Xi Road, Shanghai
200040, China
Tel: (021)62178606
http://www.smasmj.com

Editor-in-chief

GE Junbo(葛均波)

Associate Editors

(DING Xiaoqiang) 丁小强
(GAO Xin) 高鑫
(LIU Zhongmin) 刘中民
(QIN Huanlong) 秦环龙
(QIN Xinyu) 秦新裕
(QU Jieming) 瞿介明
(SUN Yinghao) 孙颖浩
(TAN Ming) 谭鸣
(WANG Xingpeng) 王兴鹏
(YU Buwei) 于布为
(ZHANG Changqing) 张长青
(ZHOU Xin) 周新
(ZOU Dajin) 邹大进

Managing Director

FENG Ying(冯缨)

Publishing

Editorial Department of
Shanghai Medical Journal
Shanghai Medical Association,
1623 Beijing Xi Road, Shanghai
200040, China
Tel: (021)62178606

Printing

The Zhonghua Printing
Limited Corporation Shanghai

Overseas Distribution

China International Book
Trading Corporation
(P. O. Box-399, Beijing, China)
Code No. M-192

CSSN

ISSN 0253-9934
CN 31-1366/R

CONTENTS IN BRIEF

Original Articles

Clinical characteristics and susceptible factors of lower respiratory

tract infection infected by multidrug resistant *Acinetobacter*

baumanii in a suburban comprehensive hospital of Shanghai

..... 677

SHEN Meizhu, YANG Tao, ZHOU Min, et al

Effect of thromboxane A2 receptor antagonist ramatroban on

podocyte apoptosis and nephrin protein expression 681

ZOU Feng, KONG Cheng, KONG Weixin, et al

Analysis of Chinese documents on randomized controlled trials

of cancer clinical pathway 685

MA Chao

Correlation between gene single nucleotide polymorphism of vascular

endothelial growth factor and ischemic stroke in Chinese

Han population 690

ZHAO Jing, WU Hui, WENG Yingfeng

Comparison of two menopausal hormonal therapies in improving

life quality of postmenopausal women 695

WANG Yingjin, TAO Minfang

Expression of aryl hydrocarbon receptor in cervical intraepithelial

neoplasia and cervical carcinoma 701

YANG Binlie, ZHANG Ai, ZHOU Aizhi, et al

Comparison of laryngeal mask airway ProSeal with laryngeal mask airway

Supreme for the airway management in patients with general anesthesia

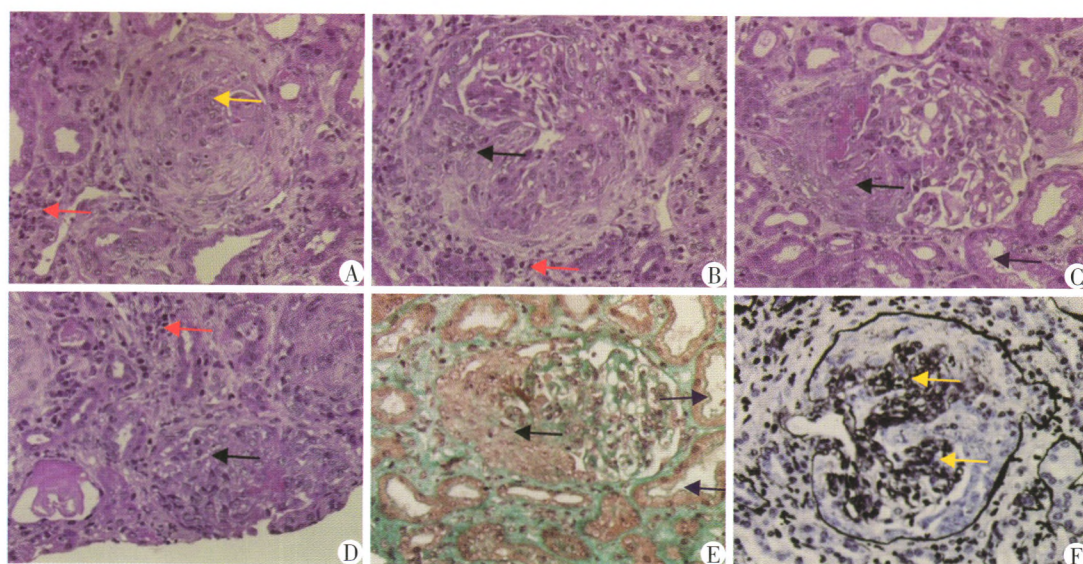
..... 706

WU Jin, YAN Min, YING Jing, et al

Effects of two different combined anesthesia strategies on perioperative interleukin-6 and interleukin-10 in patients with spinal tuberculosis	711
<i>GAO Jing, YANG Yongbin, MA Hongwei, et al</i>	
Protective effect of dexmedetomidine against lung injury in rats with acute pancreatitis	714
<i>ZHANG Qing, MA Sijie, SHEN Chenglan, et al</i>	
Expression of CD44⁺/CD24^{-/low} and p63 are associated with the invasion and metastasis of papillary thyroid carcinoma ...	719
<i>CHEN Xiaojun, GUO Jingjing, LI Tianyi, et al</i>	

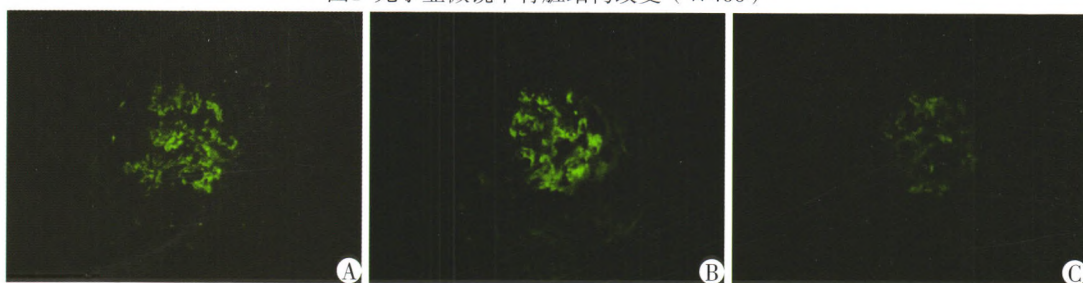
梅毒螺旋体感染致急进性肾炎一例

王莉君, 尚明花, 诸葛一峰, 等 (正文见第738页)



A、B、C、D: H-E染色; E: Masson染色; F: 六氨银染色; 黑色箭头表示小细胞性新月体形成; 黄色箭头表示毛细血管襻断裂、坏死; 红色箭头表示肾间质单个核炎性细胞浸润; 蓝色箭头表示肾小管上皮细胞水肿伴部分刷状缘脱落

图1 光学显微镜下肾脏结构改变 (×400)



A: IgA强阳性; B: C1q强阳性; C: C3强阳性

图2 免疫荧光下系膜区可见IgA、C1q和C3强阳性 (×400)

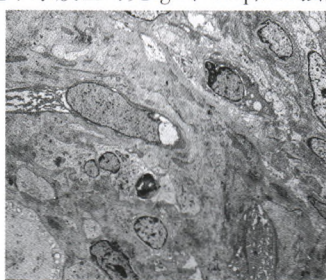


图3 电子显微镜下可见胶原纤维沉积 (×1000)

白塞病合并主动脉瓣关闭不全一例

李伟, 顾伟礼, 孔焯 (正文见第739页)

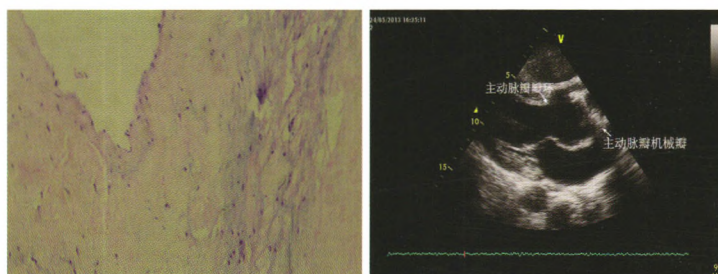


图1 病理学检查图片 (H-E染色, ×100) 图2 超声心动图检查见机械瓣脱离瓣环