

中国核心期刊数据库来源期刊  
中国基础教育知识仓库来源期刊



ISSN 1672-7495

CN 31-1572/C4

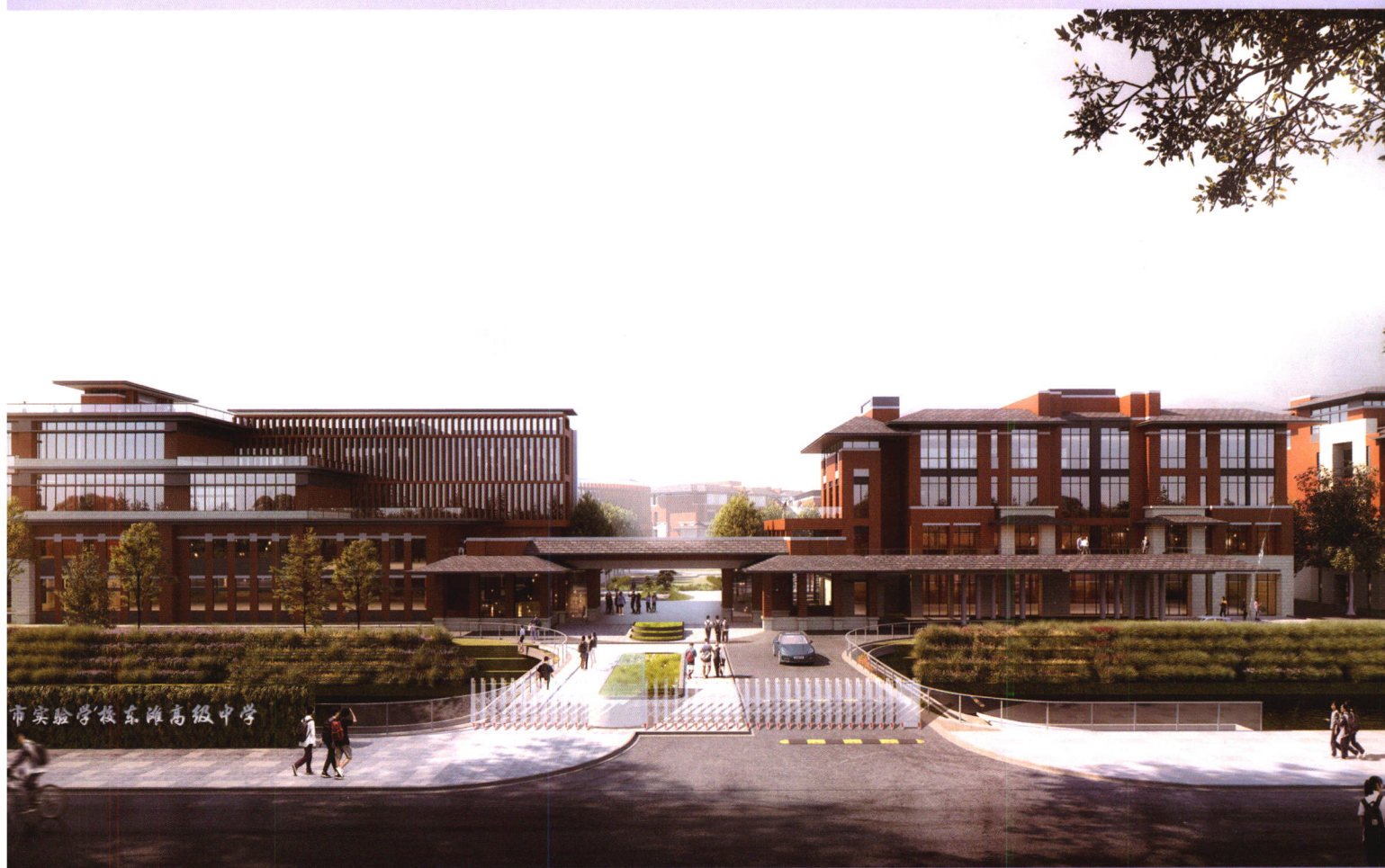


QK2304165

# 上海中学教学

SHANGHAI ZHONGXUE SHUXUE

反映教改新动态 传递教学新信息



市实验学校东滩高级中学

ISSN 1672-7495



9 771672 74958

上海市教育委员会主管  
上海师范大学主办

2023年  
5月

5

# 上海中学数学

2023年第5期 2023年5月

总第356期

月刊,1979年创刊

主 编 周 青

副主编 熊 斌 王蓉华

黄 华 陆新生

编 委(按姓氏笔画为序)

王蓉华 王海平 王朝和

王 鼎 邓本标 朱 培

李世杰 李秋明 吴卫国

何 强 况亦军 张寄洲

张春杰 张哲人 陆新生

陈双双 陈振华 沈虎跃

周 青 岳荣先 施 斌

施洪亮 徐 俭 郭 雄

黄 华 曹建华 曹瑞彬

葛 军 熊 斌 穆晓炯

编辑部主任 朱 培

责任编辑 王 童

主管单位:上海市教育委员会

主办单位:上海师范大学

出版单位:《上海中学数学》编辑部

地 址:上海市徐汇区桂林路100号

上海师范大学数学系

《上海中学数学》编辑部

印刷单位:上海万卷印刷股份有限公司

发行单位:上海市报刊发行局

发行范围:国内外公开发行

订 阅:全国各地邮政局(所)

国内发行代号:4-369

国外发行代号:BM5400

邮政编码:200234

电 话:021-64321027

投稿网址: <http://shzxshx.shnu.edu.cn>

投稿邮箱: [shzxshx@shnu.edu.cn](mailto:shzxshx@shnu.edu.cn)

出版日期:2023.5.20

定 价:9.00元

ISSN 1672-7495

CN 31-1572/G4

## 目 次

### ►名家观点

面积与几何证明 ..... 周 青(1)

“蒲丰投针”试验及若干思考 ..... 王蓉华(4)

### ►教坛弦柱

基于“‘教—学—评’一致性”的作业设计与评价实践 ..... 胡迎霞(7)

手脑并用 玩转数学

——以数学实验课“长方形纸片的折叠”为例 ..... 刘 丹(9)

“求锐角的三角比”类问题的教学设计与策略探索 ..... 管敏琦(13)

“无理”的点

——“正弦函数、余弦函数图像”的教学实录与感悟 ..... 蔡文慧 戚有建(17)

### ►思维之锥

基于高考试题的圆锥曲线切线问题教学实践

——2021年高考理科数学乙卷21题探析 ..... 赵思博 张国定(19)

掂谈结构不良的数列问题 ..... 李静霞(24)

在解题反思中进行深度学习 ..... 张乐瑛(28)

### ►教学在线

数学史融入高中数学教材“函数”主题的现状分析及展望

——以人教A版、人教B版为例 ..... 魏 爽(32)

浅议数学教学中提升学生创新实践能力的有效途径 ..... 鲁 丹(37)

“新课标”背景下复习课的优化方式与实践

——以“方程、不等式应用题复习”为例 ..... 徐花蕊(39)

### ►获奖作品选登

方法策略助题解 规范表达抓落实

——以“圆与圆位置关系的综合问题探究”专题教学课为例 ..... 杨丽珏(42)

2023年长三角区域中学数学青年教师(高中组)教学设计大赛公告 ..... (48)

好书速递:《陈永明数学教学丛书》 ..... 封三

《上海中学数学》征订、征稿启事与投稿指南 ..... 封三



# 上海市实验学校东滩高级中学简介

## 学校概况

上海市实验学校东滩高级中学成立于2022年，由上海市崇明区教育局和上海市实验学校联合创办，参照市实验性示范性高中的招生政策，是目前上实集团校唯一一所高中。现有教学班4个，教职工25人，学生140余人。

2022年，上实东滩高中被上海市教委教研室批准成为上海市普通高中新课程新教材实施研究与实践项目学校，课题“指向学生个性化学习的‘特需课程’实践研究”和“旨在提升教师专业发展能力的教研活动创新研究”均通过答辩，被批准立项。



上海市实验学校、崇明区领导莅临学校指导



学养课程之南京研学



学养课程之劳动教育：师生躬耕农野



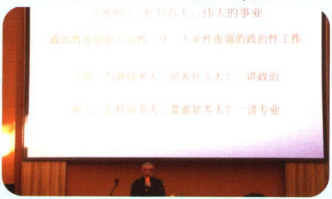
学养课程之社团纳新



特需课程之通识讲座



新教师参加暑期培训

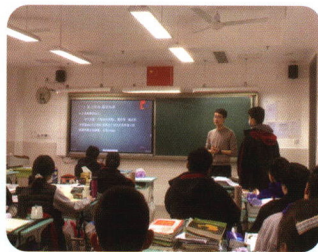


学校举办“学习年”系列专题讲座

## 办学特色

建校以来，上海市实验学校东滩高级中学依托上海市实验学校的品牌和优质教育资源，传承并发展上实的办学理念、教学经验、课程资源等，秉承“充分尊重禀赋差异，充分开发智慧潜能，充分发展学生个性”的实验传统和价值理念，探索促进学生“完整成长”的教育改革道路。

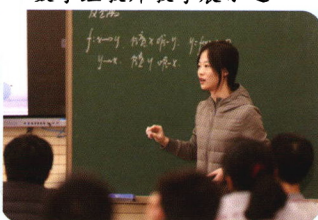
上实东滩高中与总校紧密合作、共享资源，构建教研共同体，形成常态化互动机制，开展“学习年”教师培训。在充分发挥上海市实验学校课程资源优势的基础上，学校立足东滩地域文化和生态、科技特色，建立了完善的德育和学科课程体系。实施核心课程特色化，壮实学生“积蓄潜能”根基；丰富学养课程的校本资源，开设13门拓展课，11门社团课，积累学生“持续发展”养分；精致特需课程，梳理与分析学校现有课程资源，调查学生个性化课程需求，建立特需课程教师团队，开展特需通识讲座和强基项目培训，萌发了学生内心中“自觉创新”的嫩叶。



数学组教师教学展示之一



数学组教师教学展示之二



数学组教师教学展示之三



与上实数学教研大组长研讨



学校与崇明区教研员展开研讨

国内发行代号：4-369  
国外发行代号：BM5400

ISSN 1672-7495  
CN 31-1572/G4

定价：9.00元