

ISSN 1672-7061

CN 31-1927/R

Journal of Neurology and Neurorehabilitation

神经病学与神经康复学杂志

SHENJINGBINGXUE YU SHENJINGKANGFUXUE ZAZHI

中国核心期刊（遴选）数据库期刊

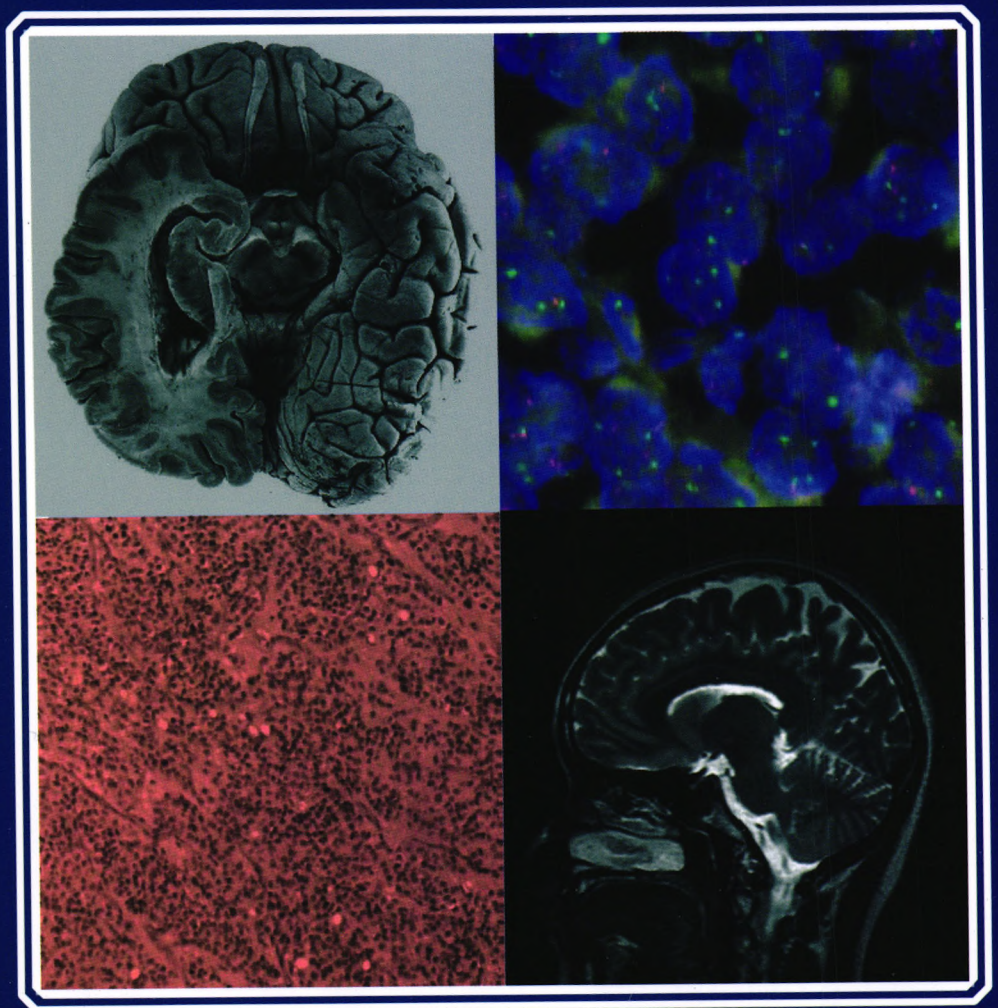
2013年12月

第10卷 第4期

Vol. 10, No. 4

Dec. 2013

卷终（附索引）



主 办

上海市中西医结合学会

上海交通大学医学院附属仁济医院

神经病学与神经康复学杂志

SHENJINGBINGXUE YU SHENJINGKANGFUXUE ZAZHI

季刊 2004年3月创刊 第10卷 第4期(总第40期) 2013年12月25日出版

[期刊基本参数]CN 31-1927/R * 2004 * q * A4 * 48 * zh * P * ¥8.00 * 3000 * 9 * 2013 - 12

主管

上海市卫生局

主办

上海市中西医结合学会

上海交通大学医学院附属仁济医院

出版

《神经病学与神经康复学杂志》编辑部

主编 钱可久 李焰生

编辑部主任 吴波水

印刷 上海竞成印务有限公司

订阅和邮购

《神经病学与神经康复学杂志》编辑部

地址:(200001)上海市山东中路145号

上海交通大学医学院附属仁济医院

(西部)

电话:(021)58752345-2312

传真:(021)63730455

E-mail:sjbxysjkfz@ yahoo. com. cn

NJNR2004@ gmail. com

定价 每期人民币8元 全年人民币32元

邮件准许号 2006-B-333-004

中国标准连续出版物号

ISSN 1672-7061

CN 31-1927/R

广告经营许可证号

3100120090009

版权所有

《神经病学与神经康复学杂志》编辑部

目次

临床研究

- 162例青年急性脑血管病的临床类型及危险因素分析 顾勤,王星,赵丽娟,等(185)
- 视频脑电图和体感诱发电位在昏迷患者中的应用 王勤鹰,余敏,顾勤,等(188)
- 自动排痰仪与人工拍背排痰对急性脑梗死合并肺部感染的疗效比较 沈丽青,王莉萍(192)

短 篇

- 替加环素治疗重症卒中相关性肺炎3例报道 王勤鹰,余敏,顾勤,等(196)
- 去骨瓣术后同侧及对侧相继硬膜下积液:1例报道并文献回顾 王品,李新宇,尹剑(199)
- 易栓症合并多发动脉血栓栓塞与心尖球形综合征病例报道 邓冰,詹青(202)

综 述

- 肌萎缩侧索硬化症的诊断与治疗进展 暴洁,朱旭颖,蔡定芳(205)

标准与指南

研究小血管病及其对老化和神经变性的促成作用的神经影像学标准…… 俞 羚,林 岩,陈 莺,等(210)

急性卒中影像学研究路图 -2 …………… 林 岩,糜建华,潘元美,等(223)

第二届《神经病学与神经康复学杂志》编委会名单…………… (封2)

2013 年第 10 卷总目次 …………… (231)

《神经病学与神经康复学杂志》稿约…………… (封3)

本期责任编辑：李焰生

注：除非特别声明，本刊刊出的所有文章不代表上海市中西医结合学会、上海交通大学医学院附属仁济医院和编委会的观点，对采纳本刊提供的任何资料和建议所导致的损害，本刊不承担任何责任。本刊如有印装质量问题，请向编辑部调换。

JOURNAL OF NEUROLOGY AND NEUROREHABILITATION

Quarterly Vol. 10 No. 4 December 2013

Responsible Institute

Shanghai Municipal Health Bureau

Sponsors

Shanghai Association of the Integration of
Traditional Chinese and Western Medicine
Renji Hospital, School of Medicine, Shanghai
Jiaotong University

Publishing

Editorial Board of *Journal of Neurology and
Neurorehabilitation*

Editor-in-Chief

Qian Kejiu, Li Yansheng

Director of the Editorial Department

Wu Boshui

Printing

Shanghai Jingcheng Printing House

Subscription

Editorial Board of *Journal of Neurology and
Neurorehabilitation*

Renji Hospital affiliated to Medical College,
Shanghai Jiaotong University

145, Shandong Road(C), Shanghai 200001

Tel: (021) 58752345 - 2312

Fax: (021) 63730455

E-mail: sjbxysjkfzxx@yahoo.com.cn

NJNR2004@gmail.com

CSSN

ISSN 1672 - 7061

CN 31 - 1927/R

Advertising License

3100120090009

The copyright is held by the Editorial Board of
Journal of Neurology and Neurorehabilitation

CONTENTS

Clinical research

Clinical classification and risk factors analyze among 162 young
patients with acute cerebrovascular diseases

..... Gu Qin, Wang Xing, Zhao Lijuan, et al(185)

The usefulness of video electroencephalography and somatosensory
evoked potential in comatose patients

..... Wang Qinying, Yu Min, Gu Qin, et al(188)

Comparison of the efficacy of the automatic instrumental expectora-
tion with slap-back expectoration in acute ischemic stroke
patients with pulmonary infection

..... Shen Liqing, Wang Liping(192)

Brief report

Three cases of tigecycline in the treatment of severe stroke-associat-
ed pneumonia

..... Wang Qinying, Yu Min, Gu Qin, et al(196)

The ipsilateral and contralateral subdural effusion after decompres-
sive craniectomy; report of one case and literature review

..... Wang Pin, Li Xinyu, Yin Jian(199)

One case of thrombophilia with multiple arterial thromboembolism
and apical ballooning syndrome

..... Deng Bing, Zhan Qing(202)

Review

Advance in diagnosis and treatment in amyotrophic lateral sclerosis
..... Bao Jie, Zhu Xuying, Cai Dingfang, et al(205)

Standard and guide

Neuroimaging standard for research into small vessel disease and its contribution to aging and neurodegeneration
..... *Yu Ling, Lin Yan, Chen Ying, et al*(210)

Acute Stroke Imaging Research Roadmap II
..... *Lin Yan, Mi Jianhua, Pan Yuanmei, et al*(223)

Executive Editor: Li Yansheng

Notes: All articles published represent the opinions of the authors, don't reflect the official policy of Shanghai Association of the Integration of Traditional Chinese and Western Medicine, Renji Hospital School of Medicine, Shanghai Jiaotong University, or the Editorial Board unless this is clearly specified. If accepting data and suggestions furnished by the Journal causes any damage, we won't bear responsibility for the consequences arising therefrom.

仁济医院简介

仁济医院建于1844年，是上海开埠后第一所西医医院，迄今已有164年的历史。164年来，医院的规模不断扩大，尤其是建国五十多年来，医院得到了迅速地发展，成为学科门类齐全，集医疗、教学、科研于一体的综合性三级甲等医院。医院由东西二部组成。西部位于上海市黄浦区中央商务区内，毗邻外滩；东部位于浦东陆家嘴金融贸易区内。

医院占地面积145亩（东院131亩、西院14.1亩）；建筑面积：185744m²（东院147443.9m²、西院38299.8m²）；核定床位1300张（东院1000张、西院300张）；实际开放床位1600余张。目前全院在编人员2651人，卫技人员2196人。医院医疗技术力量雄厚，目前拥有在职正高级职称专家122名，副高级职称专家289名，据最新统计资料，年收治门急诊病员近217万余人次，住院病人逾5万7千人次，完成各类手术2.8万余台。目前医院拥有立体定向下微电极刺激仪（细胞刀）、超声刀、核磁共振仪（MRI）、多层螺旋CT（MSCT）、数字X线摄片机（DR）、PET-CT、肿瘤放疗设备、数字减影心血管造影系统（DSA）、单光子发射计算机断层检查仪（SPECT）、彩色Doppler诊断仪、流式细胞仪、大型生化分析仪等先进的大型医疗设备。

新中国成立以来，仁济医院取得了许多临床医学成果，填补了我国医学的多项空白，如心脏二尖瓣狭窄分离术，使心脏手术从心外进入心内禁区；低温麻醉下心内直视肺动脉瓣切开术，是我国心内直视技术的开端；低温麻醉房间隔缺损直视修补，则使低温直视心内手术上了新台阶；针刺麻醉下体外循环心内直视手术成功，更是我国的开创性医学成果。江绍基教授因“消化疾病和血吸虫病等领域”的卓越成就，获得中国工程院院士称号。此外，国内首次成功施行的皮肾静脉吻合术、门腔静脉吻合分流术、晚期吸血虫病外科治疗、脾血回输新技术等，都具有相当高的水平。



自上个世纪九十年代起，在上海市人民政府、市卫生局和浦东新区政府的决策与社会各界的大力支持下，仁济医院的发展借助浦东全面开发开放的东风实现了历史性的飞跃。1999年10月，仁济东院建成投入使用，摆脱了长期困扰医院发展的地域限制，医院占地面积由原来的14亩扩大为145亩。床位数由原来的800张增加到1300张。目前，东部进入三期建设快速发展时期：2007年底干部保健综合楼实现结构封顶。建筑面积5.85万平方米的门急诊医技楼经上海市发改委正式批准立项。

近5年来，医院申请到局级以上（含局级）科研项目296余项，申请专利72项，在全国医疗机构中名列前茅。在国际交流方面，医院已与美国、法国、日本等近十个国家的二十多所医学院校建立了学术交流和友好合作关系。每年接待来访及讲学的外宾千余人次，派往国外留学、讲学和合作科研人员百余人次。医院在人才培养方面也大力投入，努力推荐优秀中青年骨干进入各级培养计划，五年中仁济医院共有160余人次入围上海市各级人才培养计划，包括长江特聘教授、上海市领军人才、科委启明星、科委启明星后、教委曙光计划、市教委优青、交大医学院优青、交大医学院百人计划等。

仁济临床医学院设有18个教研室承担临床教学任务，博士学位授予点13个，硕士学位授予点21个，博士研究生导师30名，硕士研究生导师98名，数十年来为国家培养了5000余名医学人才。

仁济倡导诚信服务。近三年在上海市万人问卷调查中病人满意度处于全市前列。曾荣获全国卫生系统先进集体称号，连续九次获上海市卫文明单位称号。



ISSN 1672-7061



国际标准连续出版物号：ISSN1672-7061 国内统一连续出版物号：CN31-1927/R 国内定价：8元