

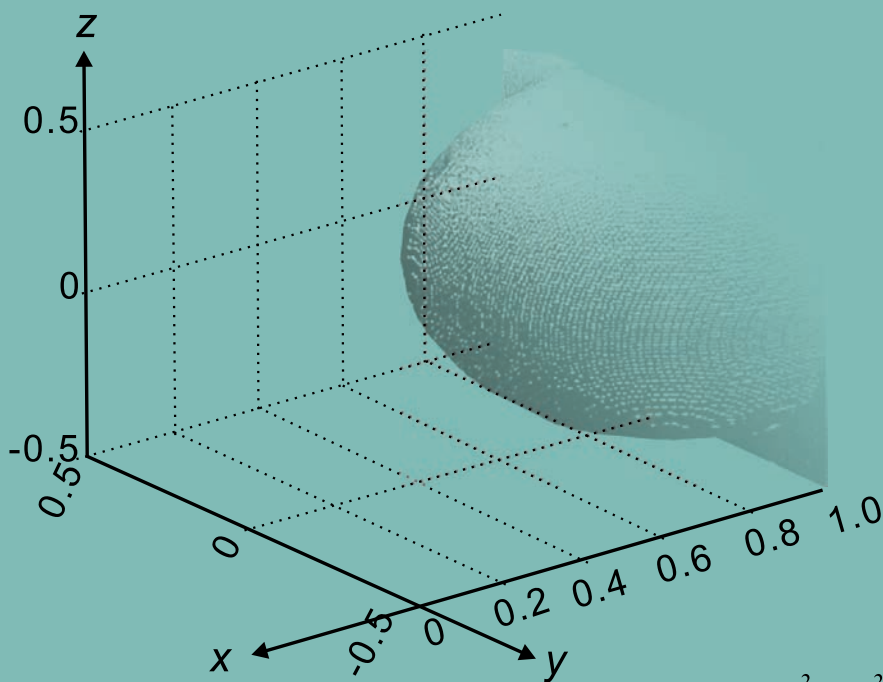
数理医药学杂志

SHU LI YI YAO XUE ZA ZHI

Journal of Mathematical Medicine

8 2015

第28卷 第8期 2015年8月



- * 肿瘤生长与控制数学模型
- * 贝叶斯诊断公式
- * 临床科研数据处理
- * 药物代谢动力学方程
- * 临床科研分析

$$P(x,y,z,t) = (4k \pi t)^{-2/3} \exp\left\{ \frac{\lambda_0}{a} (1 - e^{-at}) - \frac{x^2 + y^2 + z^2 + (\mu t + \int_0^t \xi_s ds)^2}{4kt} \right\}$$

ISSN 1004-4337



9 771004 433156

武 汉 大 学
中国工业与应用数学学会 主办
医药数学专业委员会

主办

数
理
医
药
学
杂
志

二
〇
一
五
年
第
二
十
八
卷
第
八
期

数理医药学杂志

2015年 第28卷 第8期

目次

医学数学模型探讨

具有备用服务员的门诊排队系统模型分析 王松建(1107)

基础医药学研究

天然紫甘蓝色素作为酒精饮品添加剂的光热稳定性研究 白慧云 秦志强 李甜甜,等(1109)

IVF中不同促性腺激素促排卵临床的结果分析 郑艳萍 龚毅 彭祥炽(1111)

间断胰岛素皮下注射与胰岛素泵对妊娠糖尿病临床疗效的比较 王军玲 柯萧韵(1113)

临床科研分析

股骨髁间C型骨折不同手术内固定疗效体会 陈自主(1115)

关于应用胸腺肽对于肺癌化疗后的临床观察及分析 邵志雄 谢俊杰 易峰涛(1117)

关节注射联合关节镜治疗骨性关节炎的临床体会 刘润琛 巫洪波 郭汉明(1118)

VSD治疗老年骶尾部Ⅳ度褥疮的疗效观察 兰海峰 冯建忠 王治国,等(1120)

42例心包积液的辅助诊断及临床分析 罗洪云 刘长华(1121)

167例宫颈糜烂样者的阴道镜诊断与病理诊断的对比分析 王云娜(1123)

孕中期血清产前筛查结果的临床分析 林少荣 陈曼娜 林伟琦,等(1124)

动态心电图对病态窦房结综合征诊断相关分析 钟永豪(1126)

免球囊扩张器免钉合器完全腹腔镜腹股沟疝修补术的临床应用观察 陈志明 王红旭 付月云,等(1127)

胸腰椎骨折行经皮微创脊柱椎弓根钉棒系统内固定的疗效分析 胡明云 郑凤翠(1129)

94例老年重症肺炎合并胸腔积液临床分析 刘美云 李云攀(1130)

纤维胆道镜联合B超在肝胆管结石手术中的应用价值研究 谢俊明 李明 黄莉文,等(1132)

传统剥除术与腹腔镜下剥除术治疗子宫肌瘤临床对比研究 洪漫(1133)

普外科疾病并存糖尿病的术后治疗 李永明(1135)

微创经皮与传统切开复位内固定治疗胫骨骨折临床对比研究 傅军华 古龙辉(1136)

剖宫产瘢痕部位妊娠的临床超声诊断价值初探 杨 闯(1137)

根管治疗对急性牙髓炎的疗效分析 马瑞玲(1139)

肾内科住院患者医院感染临床分析 吴善阅(1140)

高强度聚焦超声消融术治疗子宫肌瘤56例临床研究 李胜华(1142)

针药并用治疗原发性痛经的临床分析 钟春毅 余月华(1143)

腕关节镜辅助可动力化外固定器技术治疗桡骨远端关节内骨折的应用价值分析 李裕强(1145)

45例瘢痕整形患者应用治疗性沟通护理干预的效果及患者满意度研究 叶玉珊(1146)

经尿道前列腺汽化电切术常见并发症成因及预防治疗效果评价 邹国庆 龙 莉(1148)

右肺奇叶的CT临床观察分析 徐志勇 张飘尘(1149)

胫骨下1/3螺旋骨折合并后踝骨折的基础与临床相关研究 赵进喜(1151)

行为改变与传统健康教育模式对糖尿病合并脑梗塞患者血糖控制的诊疗分析 罗寿君 蓝希堂 肖建荣(1152)

多发性骨与关节损伤的临床诊疗分析和漏诊因素探讨 魏玉奎 付蓓蓓(1154)

输穴结合颈夹脊治疗神经根型颈椎病的临床观察 胥海斌(1155)

血清镁水平与新生儿窒息程度相关性的临床分析 余 超(1157)

全身麻醉下射频治疗全面部皮肤松弛老化69例临床观察 何 俊(1158)

探讨重症肺炎合并糖尿病的临床救治措施 沈秀琴(1159)

奥硝唑胶囊治疗滴虫性阴道炎的临床分析 陈一帆(1160)

统计分析

骨科手术切口感染发生率及相关危险因素分析 张刚毅(1162)

小儿病毒性脑炎的脑电图分析 梁更生 王宏奎 梁永华(1164)

医院3857例法定传染病分析研究 江厚敏 兰建春 梅爱林(1165)

降钙素原与超敏C反应蛋白判断早期社区获得性肺炎的意义 娄兴旺 梁玉巧(1167)

某院药物咨询工作开展情况与分析 黄 芳(1168)

药学研究

阿司匹林与利伐沙班预防手术后深静脉栓塞的疗效分析 何景东 谢丽芬 马学标(1170)

三种头孢类药物治疗小儿支气管肺炎的成本-效果分析 秦梦春(1172)

通心络对女性不稳定型心绞痛患者血脂和高敏C反应蛋白的影响 刘巨华 向祚再(1174)

舒利迭治疗支气管哮喘的疗效安全性分析 甘学军(1175)

口服抗血小板药物在冠心病52例治疗中的临床分析 黄健中(1177)

曲美他嗪与阿托伐他汀在治疗冠心病中的应用价值研究	何元增(1179)
甲磺酸伊马替尼治疗晚期胃肠间质瘤的护理体会	崔晓红(1180)
灯盏花素联合甲钴胺治疗糖尿病足的疗效观察	刘雁明(1182)
美罗华联合 CHOP 方案治疗侵袭性 B 细胞淋巴瘤	路晓辉(1183)
奥美拉唑与左氧氟沙星合用对消化性溃疡的临床疗效及对幽门螺旋杆菌(HP)感染的清除率	付应华 胡凤林 杨清,等(1185)
复方磺胺甲恶唑联合常规雾化治疗支气管结核疗效及安全性分析	赵纳(1186)
缩宫素联合欣母沛防治高危产妇产后出血的疗效与安全性观察	曾秋娜(1188)
药物制剂防腐剂的概述	欧阳灵莉(1189)
美洛西林钠舒巴坦钠联合喜炎平治疗中老年社区获得性肺炎 30 例的临床疗效观察	李苒莘(1191)
充血性心力衰竭应用洋地黄强心苷类药的治疗分析	温保堂(1192)
赛庚啶与酮替芬治疗儿童喘息的临床价值分析	宋素珍 王志文(1193)
奥施康定治疗慢性癌性中重度疼痛的临床分析	闵钦威(1195)

成果应用

左氧氟沙星三联疗法与阿莫西林三联疗法在消化性溃疡治疗中的临床疗效观察分析	黄运林(1196)
无保护会阴接生技术对正常分娩初产妇的临床价值	杨艳君(1198)
院前急救护理干预模式改善高血压性脑出血患者神经功能的有效性探究	刘春英(1199)
鼻内镜手术治疗鼻窦炎的临床效果观察	杨培新 吴创奇 朱雪妙,等(1202)
护理干预在骨科患者围手术期预防切口感染中的应用探究	周金菊(1203)
消毒灵硬化剂注射加小切口治疗混合痔的临床效果观察	张国荣(1205)
四磨汤联合思连康治疗新生儿消化不良疗效观察及护理	刘智喻(1206)
认知功能康复训练与盐酸多奈哌齐治疗帕金森病痴呆的对比研究	郭明(1208)
持续质量改进对提高医务人员手卫生依从性效果观察	曾梅珍(1209)
髓关节置换术患者围术期甲襞微循环指标的护理体会	刘秀娟 刘清(1211)
护理干预在急性左心衰竭合并呼吸道感染患者中应用观察	黄润坚(1212)
阿奇霉素治疗支气管炎的临床研究	袁坦(1214)
围术期护理干预对普外科腹腔镜手术患者并发症的影响	孔冠群 陈焕仪 郭间开(1215)
VAD 滴剂配合蒙脱石散治疗新生儿尿布皮炎的护理	周秀娟(1217)
2 型糖尿病合并脂肪肝采用益气养阴活血中药治疗的疗效探讨	叶广平 张运东 周晓云,等(1218)
循证护理应用于妊娠高血压综合症患者的临床效果观察	邓琼涛(1219)
小儿肺炎支原体感染并发消化系统损害相关因素分析	张晓良(1221)
精神病患者拒绝服药原因分析及护理对策探究	陈红茹(1222)
健康教育在慢性肾脏病护理中的运用探析	董小芳(1224)
临床路径护理模式对脑出血患者的应用效果探究	陈小梅 谭对珍 蔡丹梅,等(1225)
氧气驱动雾化吸入在小儿喘息性肺炎护理中的应用	黄丽萍(1227)
小儿静脉留置针预见性护理干预的效果观察	雷宝缨(1228)
护理干预对体检人群中高血脂患者的临床疗效分析	黎雪飞 华莉 朱雪梅,等(1230)
舒适护理在手术室护理工作中的应用及效果分析	王明思 林菊玲 陈小香,等(1231)
语言沟通及心理护理用于精神病护理的效果浅析	刘雪珍(1233)
围产个性化护理干预对初产妇分娩及产后生活质量的影响	杨丽英(1234)
溶血磷脂酸检测在急性脑血栓形成中的临床应用研究	宋艳丽(1236)
尿红细胞位相检测在肾脏疾病鉴别诊断中的应用分析	梅锦(1237)
临床护理路径在手术室整体护理中的应用	杨美好 洪思友 黄桂华,等(1238)
两种脐带护理方法对脐带脱落效果的影响	田安沅(1240)
口服伊马替尼治疗胃肠道间质瘤患者不良反应的护理研究对策	马蕊 刘杏仙 陈素红(1241)
经阴道四维超声造影在输卵管通畅性评价中的应用价值	祝恒超 苗长龙 徐玉国(1243)
超声检测中晚期妊娠胎儿动脉导管在先天性心脏病筛查中的意义	郑冬明 龚炜 梁倩虹,等(1244)
贴敷疗法治疗痹症探讨	李 晓(1246)
肝胆外科护理不良事件处理措施	张华容(1247)
儿童肥胖症的致病因素及干预策略探讨	杨彦慈(1248)
不同时期屈膝锻炼对膝关节置换术后膝关节屈曲度的影响及护理	田荔珍 姚清清 郑民庆(1249)
白细胞、C 反应蛋白及前降钙素水平在新生儿感染性疾病诊断中的价值比较及联合应用	赵 阳(1251)
分析血透室护理中的不安全因素与预防对策	孙惠玲(1252)
细节管理在供应室护理管理中应用的效果分析观察	余艺英(1254)
简析门诊癌痛患者对麻醉药品的使用	王秀梅(1255)
大面积烧伤合并吸入性损伤的救治体会	童成国 方艳丽 唐杰兵,等(1256)
阶段性健康教育在上消化道出血护理中的应用	邹秀玲(1257)
下肢深静脉血栓形成的患者血浆中凝血因子Ⅶ及蛋白 C、蛋白 S 水平的变化分析	詹忠明 曹 敏(1259)
100 例慢性阻塞性肺疾病急性加重期合并肺癌临床诊治分析	朱可辉(1260)
快速血糖仪与全自动生化分析仪监测血糖结果的对比分析	欧阳平(1261)

教学研究

矩阵除法	徐大定(1263)
------------	-----------