

Food and Life

食品与生活®

总第 366 期

2020 02

CN 31-1616/TS
ISSN 1004-5473

饮食安全 健康生活

抵制野味
从舌尖开始
野生动物不能吃
不好吃
南货店的私人记忆
精致扬州
时时处处显功夫
食疗菜里的「硒」客

2019

上海

网红美食盘点

本期策划

邮发代号: 4-430

ISSN 1004-5473



9 771004 547204



扫码关注
微信公众号

定价 10 元
万方数据

CONTENTS 目次

2020.02

P6



刊首语

- 1 努力加餐饭 / 旷远

| 热点 |

时讯

- 4 专题：新型冠状病毒感染的肺炎防治营养膳食指导
本期策划
6 舌尖与眼球搭配 惊喜与惊吓齐飞
2019 上海网红美食盘点

| 品味 |

江湖食事

- 12 旧都风华与金陵鸭馐 / 何菲
石库门味道
15 抵制野味 从舌尖开始 / 沈嘉禄
半山桥杂烩
18 追寻台北古早味 / 杨忠明
文人沙龙
20 无辣不欢 / 西坡
22 崇明草头盐齏 / 叶振环

| 安全 |

热点追踪

- 24 野生动物不能吃！不好吃！！ / 李钰峥
监管动态
26 2019 年第四季度上海市食品安全抽检合格率达 98.97%
法规解读
27 上海市小型餐饮临时备案制度“升级版”正式发布 / 黄帅
食话实说
28 放过野生动物 给大家留下一片安宁 / 钟凯
百姓关注
30 铁肩担道义——锦江国际以实际行动履行国企战“疫”担当
32 远离野味 不购买和食用野生动物
环球速递
33 泰国警告食用生“茭帝”有中毒危险，等
互动平台
34 如何选购海藻食品，等

| 时尚 |

寻觅老味道

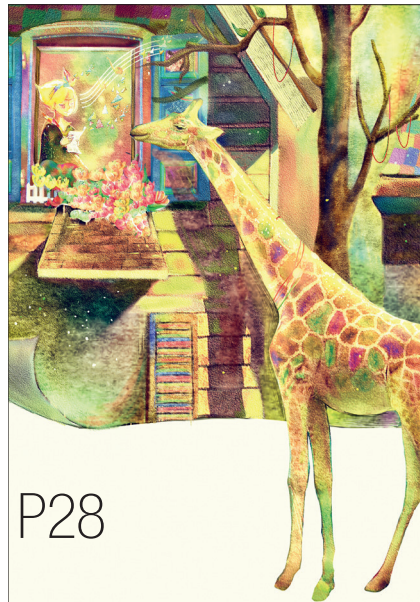
- 35 难觅老味道 / 程尔曼

万方数据

P15



P20



P28



P42



P44



P50



P62



P68



- 东方厨情**
- 36 南货店的私人记忆
 - 洛菘说茶**
 - 42 茶饼小品 / 吉洛菘
 - 艺味庖厨**
 - 44 文物级别的点心 定胜糕 / 杨周舜
 - 四季花食**
 - 46 风流不在人知 / 纪红
 - 名厨谈艺**
 - 48 围炉慢炖暖生春 (八) / 李兴福
 - 九州美食**
 - 50 白灼为上 / 唐仁承
 - 和风细语**
 - 51 炸肉排三明治 / 王正全

万方数据

| 乐活 |

厨艺秀场

52 跟着大厨逛菜场——明年春色倍还人 / 浩然
影话手作

59 《双子杀手》和“威士忌姜汁鸡尾酒” / 蓝调莎
回家吃饭

60 厨房里找乐趣 / 斐燕子
养生之道

62 “素食主义”就能远离高血脂吗 / 费医
旅游时光

64 精致扬州 时时处处显功夫 / 邱妍

68 惟有巴塞罗那 (三) / 于斐
专访

71 社区老年食堂 全天候、多方位为老服务——访上海善康源为老服务中心负责人毛建农 / 艾米丽

72 甘为人梯育桃李 食品科学写新意——访上海海洋大学食品学院陈有容教授 / 徐德华 王耀发

食亦有知

74 神奇国宝 翅果油树 / 蒋宇利

名医观点

76 动脉好比是一条高速公路 / 杨秉辉

药膳食疗

78 食疗菜里的“硒”客 / 吴承起

微讯天下

80 受严重干旱影响 澳洲新鲜食品价格上涨, 等

封面摄影 / 楠枫 爱之秘语纸杯蛋糕 / 云朵上的鱼
杂志部分图片提供 / 东方 IC

本刊声明

1. 从稿件投到本刊之日起, 三个月内未得到录用通知, 也未发表在杂志上, 投稿者方可自行处理。
2. 本刊作者须保证来稿中(含图、照)无侵犯他人著作权或其他权利的内容, 并将对此承担责任。稿件自发表之日起, 本刊拥有其专有出版权、网络传播权及转授第三方使用权等。
3. 本刊选用或转载的文章图片, 都按定向向作者支付稿酬, 如三个月内未能准时收到稿酬者, 请速与本刊编辑部联系。
4. 如对上述合作条件有异议的, 请在来稿上注明, 否则将视作同意。
5. 如发现本刊有印刷质量问题, 请直接与印刷厂联系。电话: 021-56928211。