

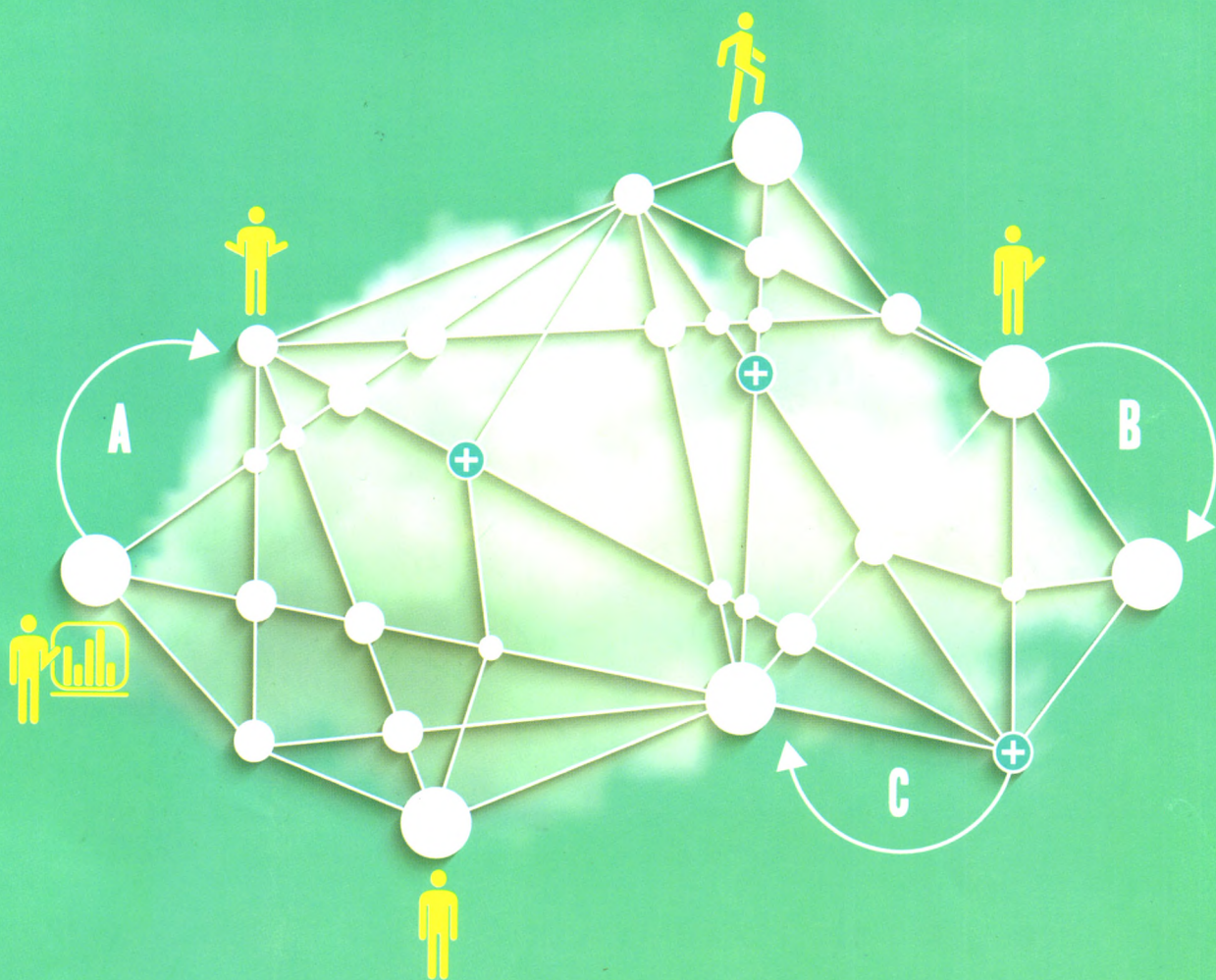
数学教学通讯

SHUXUE JIAOXUE TONGXUN

中等教育

总第493期
2013.12

国际标准连续出版物号: ISSN 1001-8875
国内统一连续出版物号: CN 50-1064/G4
邮发代号: 78-18 定价: 6.00元



ISSN 1001-8875



9 771001 887099

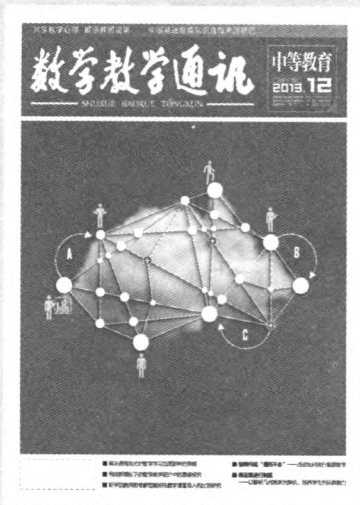
万方数据

- 解决思维定式对数学学习负面影响的策略
- 例谈新课标下的数学教学设计中的思维探究
- 新手型教师和专家型教师在数学课堂导入的比较研究

■ 刨根问底“懂而不会”——浅谈如何进行解题教学

■ 将运算进行到底
——以解析几何教学为契机,培养学生的运算能力

目次



数学教学通讯(中等教育)

2013年12月号(总第493期)

1979年10月创刊

顾问 宋乃庆

编委会主任 唐春雷

编委 杨劲 李扬荣 李忠如

魏林 张晓斌 戴宇

名誉主编 陈贵云

主编 唐春雷

编辑部主任 王卉

副主编 程良建

责任编辑 苏文涛 顾秀丽

童殷 贾良军

装帧设计 瀚语图传媒设计

主管 重庆市科学技术协会

西南大学

主办 重庆市数学学会

西南大学数学与统计学院

编辑 《数学教学通讯》编辑部

地址 (400715)重庆市北碚区

西南大学数学与统计学院

《数学教学通讯》编辑部

编辑部 (023)68252193 15923029136

E-mail sxjk@vip.163.com(投稿邮箱)

广告总监 王恒峰

联系电话 13368168402

发行 重庆市报刊发行局

发行范围 全国公开发行

订 阅 全国各地邮政局(所)

邮局订阅代号 78-18

国际标准连续出版物号 ISSN 1001-8875

国内统一连续出版物号 CN 50-1064/G4

印 刷 重庆市联谊印务有限公司

出版日期 12月25日

定 价 6.00元

万方数据

前沿·新课标

- 论数学史与数学教育的整合 董志明 2
渗透数学实验教学,提高课堂教学的有效性 周瑞明 4
解决思维定式对数学学习负面影响的策略 向必勇 7
新手型教师和专家型教师在数学课堂导入的比较研究
..... 张宏伟 9
高中数学教学中文化存在的现象与本质 陈江洪 12

教学研究

- 备课参考 平均变化率的教学设计及反思 朱捷 13
刨根问底“懂而不会”
——浅谈如何进行解题教学 何振华 16
教学反思 培养学生数学兴趣的教学探索 于庆 18
例谈新课标下的数学教学设计中的思维探究
..... 王秀萍 20
注重教学设计理念 关注数学教学核心 陈玉宏 22
高中数学排列组合教学反思 刘忠岩 24
将运算进行到底
——以解析几何教学为契机,培养学生的运算能力
..... 赵国胜 26
高中数学课堂展示中存在的问题与对策
..... 欧阳品林 钟建新 30
高中数学建构式教学设计的理论研究 陈文 32
情景教学在高中数学课堂中的应用实践 王昭云 34
教学技巧 让学生成为数学课堂提问的主角 贾学如 36
例谈通过反思提高高考复习的有效性 金忠莲 38
让数学公式教学“慢”下来
——以“点到直线距离公式”为例 钱健 41
高中数学教学中促进学生主动参与学习的策略
..... 吕林林 43
浅谈高中数学解题的规范性 张元亮 45

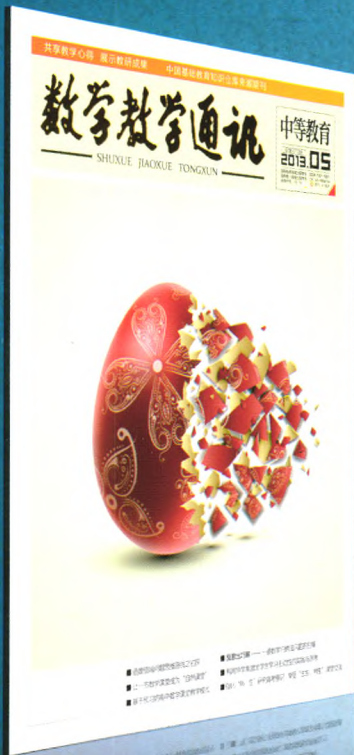
试题研究

- 试题探究 圆锥曲线的半径的倒数平方和为定值 闫海平 47
再谈教材“那道”操作题 张燕华 48
一道数学竞赛题引发的思考 林富堂 50
由一道高考题引发的高观点思考 吴卫勇 52
“动直线”在数形结合思想中的运用 宣培霞 54
化归思想之我见 司志玲 56
一个分式不等式猜想的修正及证明 杨浩辉 58
解题应多一些模式,少一些模式化 赵成 59
知识延伸 也谈在极坐标系中椭圆、双曲线、抛物线方程的统一
..... 周金兰 61
椭圆和双曲线中的几个等角定理 朱敏 蔡晓峰 63

《数学教学通讯》(中等教育)

邮局订阅代号: 78-18 定价: 6.00元(可破月订阅)

《数学教学通讯》(中等教育)是由西南大学数学与统计学院、重庆市数学学会主办的一本国家级数学权威期刊(国际标准连续出版物号: ISSN 1001-8875,国内统一连续出版物号: CN50-1064/G4),《数学教学通讯》是您关注教改的新窗口,服务教学的好帮手,展示成果的T型台,专业成长的好朋友。



栏目设置

- | | |
|-------------|---------------|
| 教学研究 | 前沿·新课标 |
| 教学反思 公开课教案 | 课标调研 观点争鸣 |
| 教学技巧 备课参考 | 信息技术研究 |
| 试题研究 | 数字教学 课例赏析 |
| 知识延伸 解题技巧 | 竞赛园地 |
| 试题探究 解析高考 | |

共享教学心得 展示教研成果

从2013年第1期开始,《数学教学通讯》(教师版)改为《数学教学通讯》(中等教育),内容不变,变的只是名字

投稿方式

1. 电子邮件(附件)投稿,投稿请在邮件主题处注明所投栏目。
投稿邮箱: sxjk@vip.163.com
2. 信件邮寄投稿,投稿邮箱: (400715) 重庆市北碚区西南大学数学与统计学院《数学教学通讯》编辑部
电话: (023) 68252193

订阅方式

最直接的订阅方式——汇款至“(400715)重庆市北碚区西南大学数学与统计学院《数学教学通讯》编辑部,请在汇款单上注明“购买《数学教学通讯》(中等教育)”,
咨询电话: (023) 68252193