

权威性 > 指导性 > 学术性 > 实用性

# 商业会计

- 全国中文核心期刊
- 中国商业会计学会会刊
- 中央社科期刊
- 复印报刊资料重要转载来源期刊

07

2014年4月出版  
总第535期

## 论坛

分红制度变革对A股投资者的影响  
会计准则国际趋同进程中高端会计人才培养的思考

## 实务与操作

BT项目公司会计核算及相关税务处理之探讨

## 审计

成本追溯在公共财政支出绩效审计中的应用

## 观点

公司人力资本分配问题及其治理——基于伦理视角



ISSN 1002-5812



万方数据

COMMERCIAL ACCOUNTING

国际标准刊号:ISSN 1002-5812

国内统一刊号:CN11-1475/F

定价: 15元/册

### 主管单位

中国商业联合会

### 主办单位

中国商业联合会

中华全国供销合作总社财会部

中国储备粮管理总公司财务部

中国商业会计学会

中国粮食行业协会

总编 李俊玲

### 《商业会计》编委会

主任 张世尧

常务副主任 李俊玲

副主任 刘玉廷 潘种树 李连成

贾 睿 陈红旗 马建新

李春胜 肖喜堂 宋金诺

贾思伦 郑博奎

### 常务编委

王燕祥 商业会计杂志社社长

贾春霞 商业会计杂志社副社长

### 《商业会计》学术委员会

(按姓氏笔画为序)

干胜道 于增彪 王 华 王开田

王棟华 王化成 王泽霞 李定清

许永斌 朱卫东 刘玉廷 汤谷良

杨有红 杨松令 杨 政 沈洪涛

张龙平 张兆国 陈 良 赵西卜

周守华 徐光华 徐国君 唐现杰

盛明泉 谢志华 傅 磊 潘 飞

戴德明

### 财富人生 CAI FU REN SHENG

1 画画也得实事求是

### 财经速递 CAI JING SU DI

4 中注协就职业道德守则解答征求意见等资讯 14 则

### 论 坛 LUN TAN

6 分红制度变革对A股投资者的影响 夏 晗 夏瑞辰 粟立钟  
9 会计准则国际趋同进程中高端会计人才培养的思考 程昔武 纪 纲  
13 小额贷款公司改制为自担风险民营银行的探讨 李 剑  
16 金融危机时期财务管理理论体系的构建 张淑英 杨红艳  
19 企业会计事项权限管理的影响因素探析 顾 光 檀丽坤

### 实务与操作 SHI WU YU CAO ZUO

21 增值税业务在会计处理上的难点问题及处理方法 宗广平  
24 BT项目公司会计核算及相关税务处理之探讨 鲁 立  
26 消防部队工程备料款问题探讨 陈海晏

### 案例分析 AN LI FEN XI

28 贵州茅台选择高派现股利政策的动因探析 蔡 程 林振中

### 财务管理 CAI WU GUAN LI

31 基于绩效预算的环保资金最优化配置研究 赵英慧  
33 可转债融资风险的成因分析 孙克新 孙 超  
36 基于熵权法的企业财务危机预警研究 刘婉立 高 明  
39 C2C网商各发展阶段融资策略的选择 吴从慧  
42 基于因子判别分析法的建材行业上市公司财务风险评价实证研究 田月昕 姜岩龙

### 内部控制 NEI BU KONG ZHI

45 上市公司内部控制信息披露现状研究 谢敏霞 孙丽华  
47 广西GY贸易有限公司固定资产的内部控制研究 李保婵

### 审 计 SHEN JI

49 成本追溯在公共财政支出绩效审计中的应用 闫明杰  
52 经验法则在审计职业判断中的运用研究 郑艳茹

### 财务分析 CAI WU FEN XI

55 企业成长、成长性与企业价值 戴书松 朱 欢

- |    |                       |     |     |
|----|-----------------------|-----|-----|
| 58 | 创业板上市公司成长性分析          | 廖斐  | 贾炜莹 |
| 60 | 医药制造业上市公司企业成长性评价研究    | 王佳丽 | 孙长江 |
| 62 | 创业板上市公司成长性浅析——基于因子分析法 |     | 李文勤 |

### 工作研究 GONG ZUO YAN JIU

- |    |                          |     |     |
|----|--------------------------|-----|-----|
| 65 | 企业实施财务标准化管理的实践与思考        |     | 陶成金 |
| 67 | 小企业会计准则与企业所得税法协调和差异分析    |     | 吉文丽 |
| 69 | 全面预算管理的实践问题与推广研究——以A企业为例 |     | 朱明冲 |
| 72 | 辅助生产费用分配方法之比较分析          |     | 徐丽  |
| 75 | 进项税额转出之税务处理              |     | 汤向玲 |
| 76 | 杭州房地产企业盈利模式的改变趋势分析       | 冯晓丹 | 张爱珠 |
| 79 | 基于筹资视角下“购物卡”相关会计处理的思考    |     | 巩鑫  |

### 高校财务 GAO XIAO CAI WU

- |    |                    |  |     |
|----|--------------------|--|-----|
| 80 | 政府化解高校债务后相关问题研究    |  | 龙素英 |
| 83 | 高职院校建设项目绩效评价指标体系构建 |  | 蔡素颖 |
| 85 | A高校竞赛场馆团队会计工作实务研究  |  | 苏立恒 |

### 税收与税务 SHUI SHOU YU SHUI WU

- |    |                     |  |     |
|----|---------------------|--|-----|
| 88 | 刍议“营改增”对建筑业的利弊影响及对策 |  | 曹小林 |
|----|---------------------|--|-----|

### 公司治理 GONG SI ZHI LI

- |    |                         |     |     |
|----|-------------------------|-----|-----|
| 90 | 食品行业上市公司社会责任与财务绩效的相关性研究 | 刘彩华 | 夏琳琳 |
| 93 | 股权集中度对公司治理绩效影响研究综述      |     | 李梅  |
| 96 | 家电上市公司资本结构与财务绩效关系的实证研究  |     | 江文丽 |

### 观点 GUAN DIAN

- |     |                        |     |     |
|-----|------------------------|-----|-----|
| 100 | “改制上市”让募集设立名存实亡        |     | 李书玲 |
| 102 | 公司人力资本分配问题及其治理——基于伦理视角 |     | 李智彩 |
| 105 | 存货管理发展历程研究             |     | 韩真真 |
| 107 | 基于员工需要理论的中小企业激励机制研究    |     | 杨林叶 |
| 110 | “有限理性经济人”假说下的会计行为分析    | 魏占杰 | 高景霄 |
| 112 | 完善上市公司治理结构中的独立董事制度新举措  |     | 朱淑娟 |
| 114 | 绿色财务管理在企业应用中存在的问题及对策分析 |     | 韩燕  |

### 会计信息化 KUAI JI XIN XI HUA

- |     |                    |    |     |
|-----|--------------------|----|-----|
| 116 | 云环境下中小企业会计信息安全问题探讨 | 赵鑫 | 吕维平 |
|-----|--------------------|----|-----|

### 财会教育 CAI KUAI JIAO YU

- |     |                        |     |     |
|-----|------------------------|-----|-----|
| 119 | 复合型会计学专业学术型研究生培养探讨     |     | 刘祥和 |
| 122 | 基于卓越会计师培养的实践教学体系构建     |     | 杨定泉 |
| 125 | 提高民族院校审计学课程教学质量的探索与实践  | 滕奎秀 | 杨兴龙 |
| 128 | 手工会计信息系统与电算化会计信息系统融合探究 |     | 刘明飞 |

### 《商业会计》理事会

理事长 乌杰

#### 常务理事 (按姓氏笔画为序)

于善良 王耀鹏 冯国光 田文英  
白文彬 刘献国 孙良龙 何清民  
冷权 吴学智 宋景才 张红霞  
张怀刚 李少末 杨天义 陈汉  
陈同文 周红 周毅 俞吉兴  
柴春艳 郭久苓 郭智慧 梁安林  
董世富

出版单位:商业会计杂志社

编辑:《商业会计》编辑部

责任编辑:武平 徐云帅 钟音 邓思恩

美术编辑:李楠

刊号:ISSN 1002-5812  
CN11-1475/F

开户银行:中国工商银行北京市长安支行

户名:商业会计杂志社

账号:0200003309014446770

地址:北京市复兴门内大街45号

邮政编码:100801

电话:(010)66095301(编辑部)

(010)66095331(传真)

(010)66095303(发行部)

(010)66095306(财务部)

网址:http://www.cnsyjkj.com

电子邮箱:syjkj5331@sina.com

广告经营许可证:京西工商广字0149号

印刷:北京世知印务有限公司

(廊坊市场头镇工业公司永红印刷厂装订)

创刊日期:1980年

出版日期:2014年4月10日

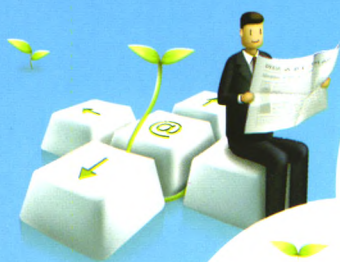
定价:15元

● 本刊版权所有, 所刊文章未经许可, 一律不得转载、摘编、翻录。

● 本刊已加入中国学术期刊(光盘版)、中国期刊网、中国期刊全文数据库、中国核心期刊(遴选)数据库、万方数据等数据库。按照与该等数据库制作、传播单位的约定, 对入库作品将以数字化方式复制、汇编、发行、信息网络传播。如作者不同意将文章编入该等数据库, 请在来稿时声明。

● 作者来稿文责自负, 请勿一稿多投。

● 本刊如有印装质量问题, 请寄回北京世界知识出版社质量科调换。邮政编码:101407 联系电话:(010)51592811。



# 欢迎订阅 2014 年 《商业会计》杂志

- 《中文核心期刊要目总览》会计类核心期刊
- 中国学术期刊综合评价数据库(CAJCED)刊源期刊
- 中国期刊全文数据库(CJFD)收录期刊
- 中国核心期刊(遴选)数据库收录期刊
- 中国期刊网收录期刊
- 中国学术期刊(光盘版)收录期刊
- “万方数据-数字化期刊群”上网期刊

新视角

全方位

大容量

- 《商业会计》杂志 1980 年创刊，由中国商业联合会主管，系国内外公开发行的指导全国财会工作的综合性财会专业杂志，为中央社科期刊。2013 年商业会计杂志社被评为“2010-2012 年度中国商业联合会主管报刊先进单位”。
- 《商业会计》聚集会计改革与发展，传播新财会理论知识，宣传新财税政策，加强新业务指导。
- 《商业会计》面向全社会，兼顾学术性与实用性，是科研的展示窗口、学术的交流平台。
- 《商业会计》全年 24 期（半月刊），每月 10 日、20 日出版。
- 《商业会计》每期 15 元，全年总订价 360 元。

 订阅杂志请与《商业会计》发行部联系

订刊电话：010-66095303

传真：010-66095303

地址：北京市复兴门内大街45号 商业会计杂志社 邮政编码：100801 在线订阅：<http://www.cnsykj.com>

刊号：ISSN1002-5812 CN11-1475/F

网址：[www.cnsykj.com](http://www.cnsykj.com)